



CIFRAS DEL SECTOR PETROLERO ECUATORIANO n°2 - 2007

	Feb-07	Mar-07	Feb-07	Mar-07
PRODUCCION DE PETROLEO	Miles barriles		INGRESOS POR EXPORTACIONES	
TOTAL NACIONAL	14.202,7	14.944,5	Exportaciones de Petróleo de PETROECUADOR	
Producción Promedio Diaria	507,2	482,1	TOTAL PETROECUADOR (miles de barriles)	5.656,9
Tasa de crecimiento anual	-7,97%	-8,76%	Exportacion Total Petroecuador / Días Mes (9)	202,0
Tasa de crecimiento mensual (1)	-1,91%	-4,96%	Exportaciones Crudo Oriente Ventas Directas (miles de barriles)	1.830,2
PETROECUADOR	7.123,2	7.848,5	Exportaciones Crudo Oriente por Regalías (miles de barriles)	1.811,7
Petroproduccion	4.749,2	5.268,6	Exportaciones Crudo Napo Bloque 15 (miles de barriles)	2.015,0
Bloque 15 y Campos Unificados (2)	2.374,0	2.579,9	Precio Crudo Oriente (dólares por barril)	48,9
- Petroecuador Producción Prom. Diaria	254,4	253,2	Precio Crudo Napo (dólares por barril)	42,5
- Petroproducción Producción Prom. Diaria	169,6	170,0	Exportaciones de Derivados de PETROECUADOR	
- Bloque 15 y Campos Unif. Prod. Prom. Diaria	84,8	83,2	Exportaciones de Fuel Oil # 6 (miles de barriles)	825,8
COMPAÑIAS PRIVADAS	7.079,5	7.096,0	Precio (dólares por barril)	39,8
Producción Promedio Diaria	252,8	253,4	Ingresos de Petroecuador por Exportaciones (miles de dólares)	296.630,8
EXPORTACIONES DE PETROLEO			Ingreso por Exportaciones de Petróleo (miles de dólares)	263.784,0
TOTAL NACIONAL	9.210,4	10.304,8	Ingreso por Exportaciones de Derivados (miles de dólares)	32.846,8
PETROECUADOR	5.656,9	5.137,8	COMERCIALIZACION INTERNA DE DERIVADOS IMPORTADOS (10)	
Crudo Oriente (3)	3.641,9	2.979,5	DIFERENCIA INGRESOS Y EGRESOS	
Crudo Napo (4)	2.015,0	2.158,3	(miles de dólares)	-66.283,47
COMPAÑIAS PRIVADAS	3.553,5	5.167,0	Costos Totales Importaciones (miles de dólares)	123.199,27
CONSUMO DE PETROLEO			Ingresos Totales Ventas Internas (miles de dólares)	90.660,28
TOTAL NACIONAL	4.890,3	5.180,0	Nafta Alto Octano	
Consumo Promedio Diario	174,7	167,1	Diferencia Ingreso y Costo (miles de dólares)	-3.974,3
Refinería Esmeraldas	2.943,0	2.951,2	Volumen Importado (miles de barriles)	241,5
Refinería Libertad	1.110,7	1.197,5	Precio Importación (dólares por barril)	71,6
Refinería Amazonas	425,1	575,6	Costo Importación (miles de dólares)	17.280,5
Otros (5)	411,5	455,7	Precio Venta Interna (dólares por barril)	55,1
TRANSPORTE POR OLEODUCTOS			Ingreso Venta Interna (miles de dólares)	13.306,1
TOTAL NACIONAL	13.558,0	13.995,3	Diesel	
Transporte Promedio Diario	484,2	451,5	Diferencia Ingreso y Costo (miles de dólares)	-32.085,6
SOTE	9.099,0	9.115,5	Volumen Importado (miles de barriles)	942,8
OCF	4.459,0	4.879,8	Precio Importación (dólares por barril)	73,0
PRODUCCION DE DERIVADOS			Costo Importación (miles de dólares)	68.781,1
TOTAL NACIONAL	4.595,3	5.243,1	Precio Venta Interna (dólares por barril)	38,9
Producción Promedio Diaria	164,1	169,1	Ingreso Venta Interna (miles de dólares)	36.695,5
Gasolina Super	171,3	344,2	Gas Licuado de Petróleo	
Gasolina Extra	1.120,5	900,8	Diferencia Ingreso y Costo (miles de dólares)	-30.223,6
Diesel	983,7	944,0	Volumen Importado (miles de barriles)	680,1
Fuel Oil # 4	858,6	655,9	Precio Importación (dólares por barril)	54,6
Fuel Oil # 6	616,6	1.412,5	Costo Importación (miles de dólares)	37.137,7
Gas Licuado de Petróleo	67,0	45,7	Precio Venta Interna (dólares por barril)	10,2
Otros (6)	777,7	940,1	Ingreso Venta Interna (miles de dólares)	6.914,1
IMPORTACION DE DERIVADOS				
TOTAL NACIONAL	2.048,2	2.897,7		
Nafta de Alto Octano	241,5	859,7		
Diesel	942,8	871,0		
Gas Licuado de Petróleo	680,1	886,7		
Otros (7)	183,8	280,3		
CONSUMO INTERNO DE DERIVADOS				
TOTAL NACIONAL	5.488,1	5.544,9		
Consumo Promedio Diario	196,0	178,9		
Gasolina Super	280,7	305,3		
Gasolina Extra	911,5	1.000,1		
Diesel	2.005,7	2.075,6		
Fuel Oil # 4	866,6	747,5		
Gas Licuado de Petróleo	785,4	910,4		
Otros (8)	638,3	506,0		

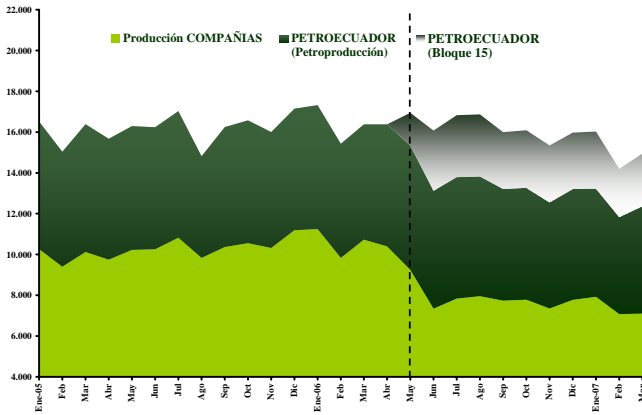
Fuente: Petroecuador y BCE, Cifras Provisionales

(1) Tasa de crecimiento mensual calculada en base a la Producción Promedio Diaria (2) A partir del 16 de mayo/06 estos campos pasan a ser operados por Petroecuador por caducidad del contrato entre el Estado y Occidental. (3) Crudo medio y agrio, superior a 20 grados API y con porcentaje de azufre mayor al 1%, que produce Petroproducción y se transporta por el SOTE. (4) Crudo pesado y agrio, inferior a 20 grados API y con porcentaje de azufre mayor al 1%, que produce el Bloque 15 y se transporta por el OCP. (5) Incluye plantas de YPF, Petroecuador, Lago Agrio y Bloque 15, AEC. Además, CPF Agip Villano, y consumos en SOTE. (6) Incluye Diesel Premium, Residuo Termoesmeraldas, Crudo Reducido, Residuo Sector Eléctrico e Industrial, Jet Fuel, Spray Oil, Solventes, Asfaltos, Absorber Oil, Nafta 90, Combustible Pesca Artesanal y Gasolina Natural. (7) Incluye Avgas y Cutter Stock que se mezcla con residuo para obtener Fuel Oil # 4 y Fuel Oil # 6. (8) Incluye Asfalto, Solventes, Spray Oil, Jet Fuel, Nafta Base 90, Combustible Pesca Artesanal y Residuo. (9) Dato obtenido dividiendo las exportaciones mensuales por el número de días de cada mes, sin que signifique que las exportaciones se realicen diariamente. (10) Datos tomados de la Información Estadística Mensual del BCE, Cuadro 4.1.4.

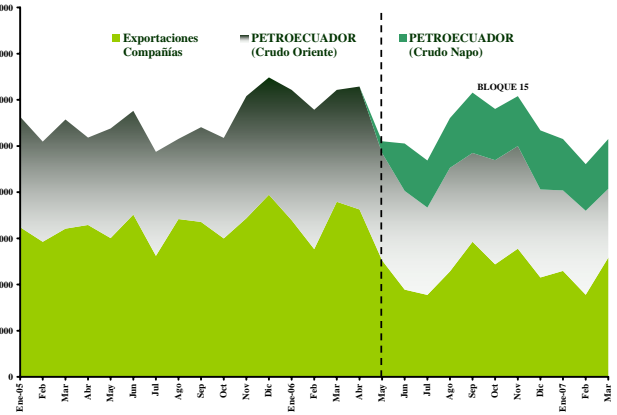


GRAFICOS DEL SECTOR PETROLERO ECUATORIANO n°2 - 2007

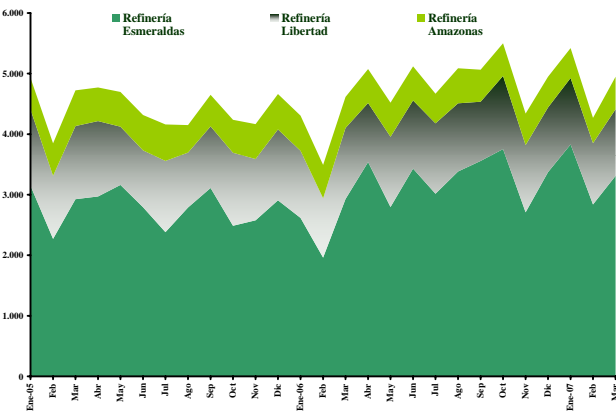
PRODUCCION NACIONAL DE CRUDO
(miles de barriles)



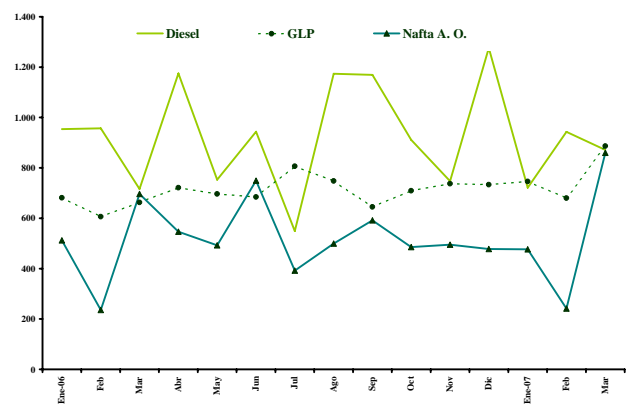
EXPORTACIONES DE PETROLEO
(miles de barriles)



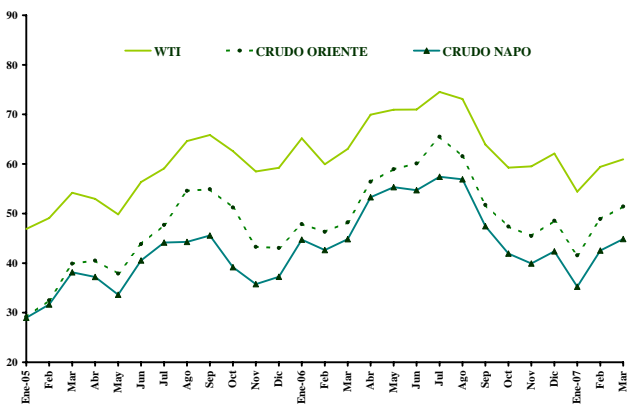
PRODUCCION DE DERIVADOS
(miles de barriles)



IMPORTACION DE DERIVADOS
(miles de barriles)



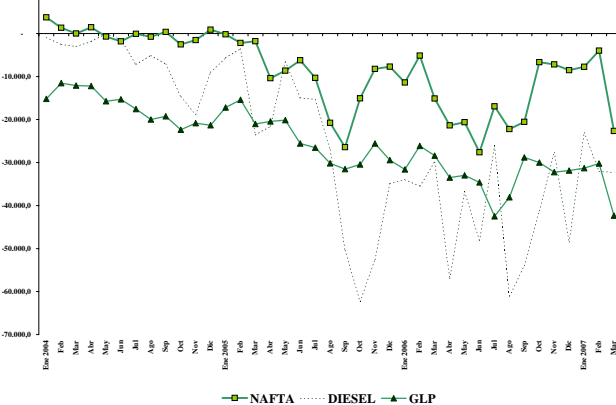
PRECIOS DE CRUDOS DE PETROECUADOR Y WTI
(dólares / barril)



DEMANDA DE DERIVADOS
(miles de barriles)



DIFERENCIAL ENTRE INGRESOS Y EGRESOS POR LA COMERCIALIZACION INTERNA DE DERIVADOS IMPORTADOS
(miles de dólares)



INGRESOS Y EGRESOS POR LA COMERCIALIZACION INTERNA DE DERIVADOS IMPORTADOS
(miles de dólares)

