



# CIFRAS DEL SECTOR PETROLERO ECUATORIANO n°3 - 2007

	Mar-07	Abr-07		Mar-07	Abr-07
<b>PRODUCCION DE PETROLEO</b>			<b>INGRESOS POR EXPORTACIONES</b>		
	<b>Miles barriles</b>		<b>Exportaciones de Petróleo de PETROECUADOR</b>		
<b>TOTAL NACIONAL</b>	<b>14.944,5</b>	<b>15.061,7</b>	<b>TOTAL PETROECUADOR (miles de barriles)</b>	<b>5.137,8</b>	<b>5.169,2</b>
Producción Promedio Diaria	482,1	502,1	Exportación Total Petroecuador / Dias Mes (9)	165,7	172,3
Tasa de crecimiento anual	-8,76%	-8,04%	Exportaciones Crudo Oriente Ventas Directas		
Tasa de crecimiento mensual (1)	-4,96%	4,14%	(miles de barriles)	1.851,3	1.518,9
<b>PETROECUADOR</b>	<b>7.848,5</b>	<b>7.528,4</b>	Exportaciones Crudo Oriente por Regalías		
Petroproducción	5.268,6	5.069,9	(miles de barriles)	1.128,2	1.818,3
Bloque 15 y Campos Unificados (2)	2.579,9	2.458,5	Exportaciones Crudo Napo Bloque 15		
- Petroecuador Producción Prom. Diaria	253,2	250,9	(miles de barriles)	2.158,3	1.832,1
- Petroproducción Producción Prom. Diaria	170,0	169,0	Precio Crudo Oriente (dólares por barril)	51,4	55,0
- Bloque 15 y Campos Unif. Prod. Prom. Diaria	83,2	81,9	Precio Crudo Napo (dólares por barril)	44,9	50,2
<b>COMPAÑIAS PRIVADAS</b>	<b>7.096,0</b>	<b>7.533,3</b>	<b>Exportaciones de Derivados de PETROECUADOR</b>		
Producción Promedio Diaria	228,9	251,1	Exportaciones de Fuel Oil # 6 (miles de barriles)	1.021,9	1.020,4
<b>EXPORTACIONES DE PETROLEO</b>			Precio (dólares por barril)	31,8	45,7
<b>TOTAL NACIONAL</b>	<b>10.304,8</b>	<b>9.314,5</b>	<b>Ingresos de Petroecuador por Exportaciones</b>		
<b>PETROECUADOR</b>	<b>5.137,8</b>	<b>5.169,2</b>	(miles de dólares)	<b>282.563,7</b>	<b>322.245,5</b>
Crudo Oriente (3)	2.979,5	3.337,1	Ingreso por Exportaciones de Petróleo		
Crudo Napo (4)	2.158,3	1.832,1	(miles de dólares)	250.054,1	275.561,4
<b>COMPAÑIAS PRIVADAS</b>	<b>5.167,0</b>	<b>4.145,</b>	Ingreso por Exportaciones de Derivados		
<b>CONSUMO DE PETROLEO</b>			(miles de dólares)	32.509,6	46.684,1
<b>TOTAL NACIONAL</b>	<b>5.180,0</b>	<b>4.907,8</b>	<b>COMERCIALIZACION INTERNA DE DERIVADOS IMPORTADOS (10)</b>		
Consumo Promedio Diario	167,1	163,6	<b>DIFERENCIA INGRESOS Y EGRESOS</b>		
Refinería Esmeraldas	2.951,2	3.019,0	(miles de dólares)	<b>-97.316,60</b>	<b>-105.673,45</b>
Refinería Libertad	1.197,5	858,2	Costos Totales Importaciones (miles de dólares)	187.976,88	189.722,48
Refinería Amazonas	575,6	575,9	Ingresos Totales Ventas Internas (miles de dólares)	90.660,28	84.049,04
Otros (5)	455,7	454,7	<b>Nafta Alto Octano</b>		
<b>TRANSPORTE POR OEOLECTOS</b>			<b>Diferencia Ingreso y Costo (miles de dólares)</b>		
<b>TOTAL NACIONAL</b>	<b>13.995,3</b>	<b>13.654,9</b>	Volumen Importado (miles de barriles)	859,7	691,8
Transporte Promedio Diario	451,5	455,2	Precio Importación (dólares por barril)	81,5	92,1
SOTE	9.115,5	9.273,5	<b>Costo Importación (miles de dólares)</b>	<b>70.040,8</b>	<b>63.713,0</b>
OCF	4.879,8	4.381,4	Precio Venta Interna (dólares por barril)	55,1	55,1
<b>PRODUCCION DE DERIVADOS</b>			<b>Ingreso Venta Interna (miles de dólares)</b>	<b>47.386,8</b>	<b>38.139,3</b>
<b>TOTAL NACIONAL</b>	<b>5.313,4</b>	<b>4.767,8</b>	<b>Diesel</b>		
Producción Promedio Diaria	171,4	158,9	<b>Diferencia Ingreso y Costo (miles de dólares)</b>	<b>-32.307,7</b>	<b>-38.971,3</b>
Gasolina Super	344,2	267,8	Volumen Importado (miles de barriles)	871,0	944,8
Gasolina Extra	900,8	1.071,6	Precio Importación (dólares por barril)	76,4	80,7
Diesel	1.081,8	1.075,0	<b>Costo Importación (miles de dólares)</b>	<b>66.521,4</b>	<b>76.276,5</b>
Fuel Oil # 4	655,9	473,1	Precio Venta Interna (dólares por barril)	39,3	39,5
Fuel Oil # 6	1.412,5	761,6	<b>Ingreso Venta Interna (miles de dólares)</b>	<b>34.213,7</b>	<b>37.305,3</b>
Gas Licuado de Petróleo	45,7	41,4	<b>Gas Licuado de Petróleo</b>		
Otros (6)	872,7	1.077,3	<b>Diferencia Ingreso y Costo (miles de dólares)</b>	<b>-42.354,9</b>	<b>-41.128,5</b>
<b>IMPORTACION DE DERIVADOS</b>			Volumen Importado (miles de barriles)	886,7	816,1
<b>TOTAL NACIONAL</b>	<b>2.897,7</b>	<b>2.764,5</b>	Precio Importación (dólares por barril)	58,0	60,9
Nafta de Alto Octano	859,7	442,1	<b>Costo Importación (miles de dólares)</b>	<b>51.414,6</b>	<b>49.732,9</b>
Diesel	871,0	944,8	Precio Venta Interna (dólares por barril)	10,2	10,5
Gas Licuado de Petróleo	886,7	816,1	<b>Ingreso Venta Interna (miles de dólares)</b>	<b>9.059,7</b>	<b>8.604,4</b>
Otros (7)	280,3	561,6	<b>Gas Licuado de Petróleo</b>		
<b>CONSUMO INTERNO DE DERIVADOS</b>			<b>Diferencia Ingreso y Costo (miles de dólares)</b>	<b>-42.354,9</b>	<b>-41.128,5</b>
<b>TOTAL NACIONAL</b>	<b>5.544,9</b>	<b>5.198,8</b>	Volumen Importado (miles de barriles)	886,7	816,1
Consumo Promedio Diario	178,9	173,3	Precio Importación (dólares por barril)	58,0	60,9
Gasolina Super	305,3	294,7	<b>Costo Importación (miles de dólares)</b>	<b>51.414,6</b>	<b>49.732,9</b>
Gasolina Extra	1.000,1	960,0	Precio Venta Interna (dólares por barril)	10,2	10,5
Diesel	2.075,6	1.829,8	<b>Ingreso Venta Interna (miles de dólares)</b>	<b>9.059,7</b>	<b>8.604,4</b>
Fuel Oil # 4	747,5	697,2	<b>Gas Licuado de Petróleo</b>		
Gas Licuado de Petróleo	910,4	862,5	<b>Diferencia Ingreso y Costo (miles de dólares)</b>	<b>-42.354,9</b>	<b>-41.128,5</b>
Otros (8)	506,0	554,7	Volumen Importado (miles de barriles)	886,7	816,1

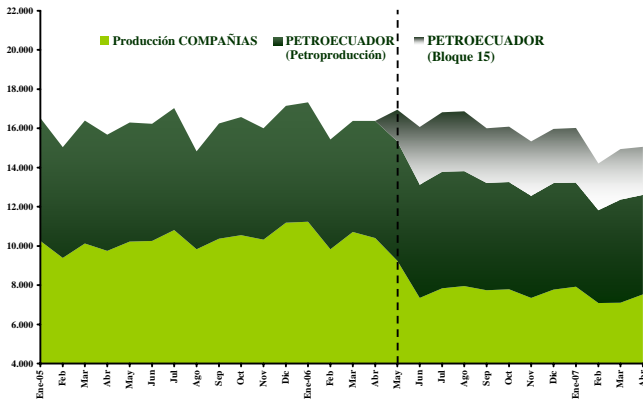
Fuente: Petroecuador y BCE, Cifras Provisionales

(1) Tasa de crecimiento mensual calculada en base a la Producción Promedio Diaria (2) A partir del 16 de mayo/06 estos campos pasan a ser operados por Petroecuador por caducidad del contrato entre el Estado y Occidental. (3) Crudo medio y agrio, superior a 20 grados API y con porcentaje de azufre mayor al 1%, que produce Petroproducción y se transporta por el SOTE. (4) Crudo pesado y agrio, inferior a 20 grados API y con porcentaje de azufre mayor al 1%, que produce el Bloque 15 y se transporta por el OCP. (5) Incluye plantas de YPF, Petroecuador, Lago Agrio y Bloque 15, AEC, Además, CPF Agip Villano, y consumos en SOTE. (6) Incluye, Residuo Termoesmeraldas, Crudo Reducido, Residuo Sector Eléctrico e Industrial, Jet Fuel, Spray Oil, Solventes, Asfaltos, Absorber Oil, Nafta 90, Combustible Pesca Artesanal y Gasolina Natural. (7) Incluye Avgas y Cutter Stock que se mezcla con residuo para obtener Fuel Oil # 4 y Fuel Oil # 6. (8) Incluye Asfalto, Solventes, Spray Oil, Jet Fuel, Nafta Base 90, Combustible Pesca Artesanal y Residuo. (9) Dato obtenido dividiendo las exportaciones mensuales por el número de días de cada mes, sin que signifique que las exportaciones se realicen diariamente. (10) Datos tomados de la Información Estadística Mensual del BCE, Cuadro 4.1.4.

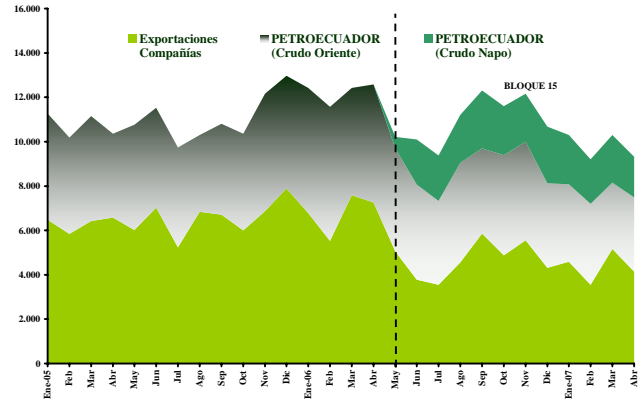


**GRAFICOS DEL SECTOR PETROLERO ECUATORIANO n°3 - 2007**

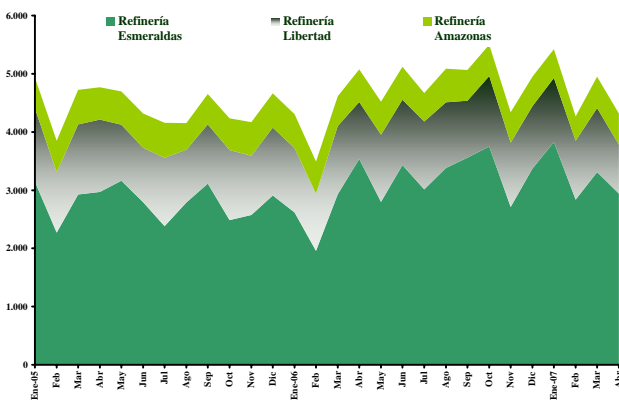
**PRODUCCION NACIONAL DE CRUDO**  
(miles de barriles)



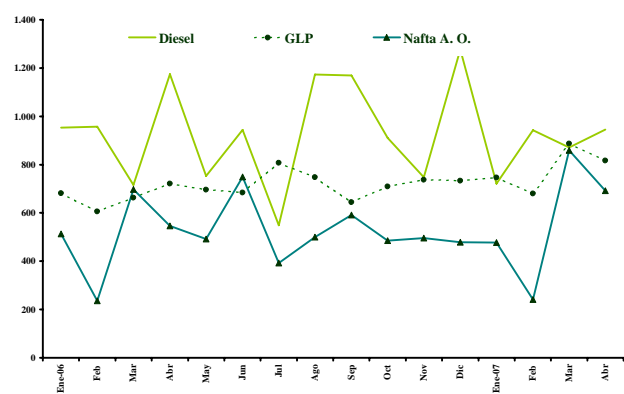
**EXPORTACIONES DE PETROLEO**  
(miles de barriles)



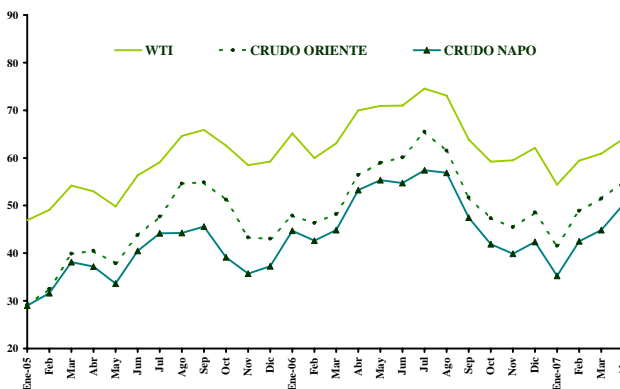
**PRODUCCION DE DERIVADOS**  
(miles de barriles)



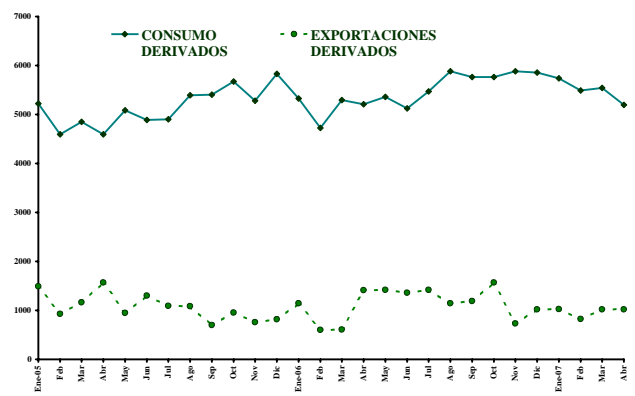
**IMPORTACION DE DERIVADOS**  
(miles de barriles)



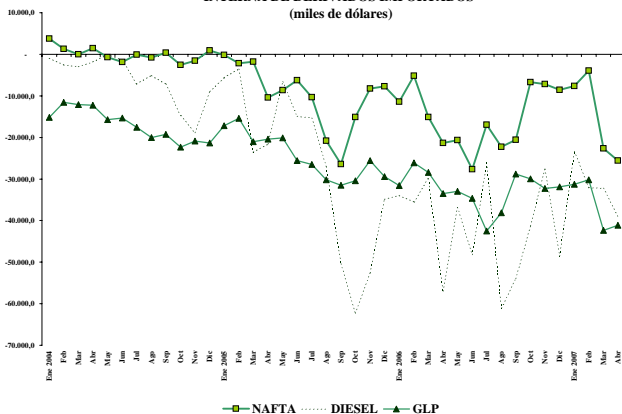
**PRECIOS DE CRUDOS DE PETROECUADOR Y WTI**  
(dólares / barril)



**DEMANDA DE DERIVADOS**  
(miles de barriles)



**DIFERENCIA ENTRE INGRESOS Y EGRESOS POR LA COMERCIALIZACIÓN INTERNA DE DERIVADOS IMPORTADOS**  
(miles de dólares)



**INGRESOS Y EGRESOS POR LA COMERCIALIZACIÓN INTERNA DE DERIVADOS IMPORTADOS**  
(miles de dólares)

