



# CIFRAS DEL SECTOR PETROLERO ECUATORIANO

n°7 - 2007

	Jul-07	Ago-07		Jul-07	Ago-07
<b>PRODUCCION DE PETROLEO</b>	<b>Miles barriles</b>		<b>EXPORTACIONES DE PETRÓLEO Y DERIVADOS</b>		
<b>TOTAL NACIONAL</b>	<b>15.795,9</b>	<b>15.775,9</b>	<b>TOTAL NACIONAL DE EXPORTACIONES DE PETROLEO</b>		
Producción Promedio Diaria	509,5	508,9	<b>Exportaciones de Petróleo</b>	<b>12.239,0</b>	<b>10.209,2</b>
Tasa de crecimiento anual	-6,14%	-6,49%	Precio (dólares por barril)	63,7	61,2
Tasa de crecimiento mensual (1)	2,31%	-0,13%	Ingreso por Exportaciones de Petróleo (miles de dólares)	779.967,3	625.046,5
<b>PETROECUADOR</b>	<b>7.880,1</b>	<b>8.041,5</b>	<b>Exportaciones de Petróleo de PETROECUADOR</b>		
Petroproduccion	5.205,0	5.307,7	<b>TOTAL EXPORTACIONES DE PETROLEO (miles de barriles)</b>	<b>6.697,5</b>	<b>5.802,8</b>
Bloque 15 y Campos Unificados (2)	2.675,1	2.733,8	Exportacion Total Petroecuador / Días Mes (9)	216,0	187,2
- Petroecuador Producción Prom, Diaria	254,2	259,4	Exportaciones Crudo Oriente Ventas Directas (miles de barriles)	2.123,8	2.249,1
- Petroproducción Producción Prom, Diaria	167,9	171,2	Exportaciones Crudo Oriente por Regalías (miles de barriles)	2.053,7	1.766,8
- Bloque 15 y Campos Unif, Prod, Prom, Diaria	86,3	88,2	Exportaciones Crudo Napo Bloque 15 (miles de barriles)	2.520,0	1.786,9
<b>COMPAÑIAS PRIVADAS</b>	<b>7.915,8</b>	<b>7.734,4</b>	Precio Crudo Oriente (dólares por barril)	66,1	65,0
Producción Promedio Diaria	255,3	249,5	Precio Crudo Napo (dólares por barril)	60,9	57,6
<b>EXPORTACIONES DE PETROLEO</b>			<b>Exportaciones de Derivados de PETROECUADOR</b>		
<b>TOTAL NACIONAL</b>	<b>12.239,3</b>	<b>10.209,2</b>	<b>TOTAL EXPORTACIONES DE DERIVADOS (miles de barriles)</b>	<b>1.631,6</b>	<b>1.342,9</b>
<b>PETROECUADOR</b>	<b>6.697,5</b>	<b>5.802,8</b>	Exportaciones de Fuel Oil # 6 (miles de barriles)	1.451,2	1.175,0
Crudo Oriente (3)	4.177,5	4.015,9	Precio (dólares por barril)	58,2	56,1
Crudo Napo (4)	2.520,0	1.786,9	Exportaciones de Nafta Bajo Octano (miles de barriles)	180,3	167,9
<b>COMPAÑIAS PRIVADAS</b>	<b>5.541,8</b>	<b>4.406,3</b>	Precio (dólares por barril)	74,9	69,3
<b>CONSUMO DE PETROLEO</b>			Exportaciones de Vacuum Gas Oil (VGO) (miles de barriles)	-	-
<b>TOTAL NACIONAL</b>	<b>5.372,9</b>	<b>5.416,9</b>	Precio (dólares por barril)	-	-
Consumo Promedio Diario	173,3	174,7	<b>Ingresos de Petroecuador por Exportaciones (miles de dólares)</b>	<b>527.747,4</b>	<b>441.572,8</b>
Refinería Esmeraldas	3.045,5	3.030,1	Ingreso por Exportaciones de Petróleo (miles de dólares)	429.705,6	364.044,2
Refinería Libertad	1.326,9	1.318,2	Ingreso por Exportaciones de Derivados (miles de dólares)	98.041,8	77.528,6
Refinería Amazonas	530,3	602,7	<b>Exportaciones de Petróleo de las COMPAÑIAS PRIVADAS</b>		
Otros (5)	470,2	465,9	<b>Exportaciones de Petróleo de las Compañías Privadas</b>	<b>5.541,5</b>	<b>4.406,3</b>
<b>TRANSPORTE POR OLEODUCTOS</b>			Precio (dólares por barril)	63,2	59,2
<b>TOTAL NACIONAL</b>	<b>15.248,5</b>	<b>15.253,5</b>	Ingreso por Exportaciones de Petróleo (miles de dólares)	350.261,7	261.002,2
Transporte Promedio Diario	491,9	492,0	<b>COMERCIALIZACION INTERNA DE DERIVADOS IMPORTADOS (10)</b>		
SOTE	10.971,5	10.813,7	<b>DIFERENCIA INGRESOS Y EGRESOS</b>		
OCP	4.277,0	4.439,8	(miles de dólares)	<b>-127.061,12</b>	<b>-103.197,51</b>
<b>PRODUCCION DE DERIVADOS</b>			Costos Totales Importaciones (miles de dólares)	208.144,03	174.790,76
<b>TOTAL NACIONAL</b>	<b>5.655,6</b>	<b>6.230,7</b>	Ingresos Totales Ventas Internas (miles de dólares)	81.082,91	71.593,25
Producción Promedio Diaria	182,4	201,0	<b>Nafta Alto Octano</b>		
Gasolina Super	417,3	206,3	<b>Diferencia Ingreso y Costo (miles de dólares)</b>	<b>-19.594,3</b>	<b>-16.716,4</b>
Gasolina Extra	908,7	1.166,5	Volumen Importado (miles de barriles)	477,4	517,1
Diesel	1.049,8	1.231,3	Precio Importación (dólares por barril)	96,2	87,5
Fuel Oil # 4	724,0	727,6	<b>Costo Importación (miles de dólares)</b>	<b>45.923,0</b>	<b>45.226,2</b>
Fuel Oil # 6	1.131,4	1.353,3	Precio Venta Interna (dólares por barril)	55,1	55,1
Gas Licuado de Petróleo	196,5	192,3	<b>Ingreso Venta Interna (miles de dólares)</b>	<b>26.328,7</b>	<b>28.509,9</b>
Otros (6)	1.228,0	1.353,4	<b>Diesel</b>		
<b>IMPORTACION DE DERIVADOS</b>			<b>Diferencia Ingreso y Costo (miles de dólares)</b>	<b>-61.873,0</b>	<b>-47.303,7</b>
<b>TOTAL NACIONAL</b>	<b>2.665,2</b>	<b>2.336,6</b>	Volumen Importado (miles de barriles)	1.147,1	877,1
Nafta de Alto Octano	477,4	517,1	Precio Importación (dólares por barril)	94,0	93,8
Diesel	1.147,1	877,1	<b>Costo Importación (miles de dólares)</b>	<b>107.771,0</b>	<b>82.276,7</b>
Gas Licuado de Petróleo	841,6	733,3	Precio Venta Interna (dólares por barril)	40,0	39,9
Otros (7)	199,1	209,1	<b>Ingreso Venta Interna (miles de dólares)</b>	<b>45.898,0</b>	<b>34.973,0</b>
<b>CONSUMO INTERNO DE DERIVADOS</b>			<b>Gas Licuado de Petróleo</b>		
<b>TOTAL NACIONAL</b>	<b>5.600,9</b>	<b>5.615,7</b>	<b>Diferencia Ingreso y Costo (miles de dólares)</b>	<b>-45.593,8</b>	<b>-39.177,4</b>
Consumo Promedio Diario	180,7	181,2	Volumen Importado (miles de barriles)	841,6	733,3
Gasolina Super	315,4	326,8	Precio Importación (dólares por barril)	64,7	64,5
Gasolina Extra	1.056,6	1.076,7	<b>Costo Importación (miles de dólares)</b>	<b>54.450,0</b>	<b>47.287,8</b>
Diesel	1.893,1	1.933,3	Precio Venta Interna (dólares por barril)	10,5	11,1
Fuel Oil # 4	702,7	676,7	<b>Ingreso Venta Interna (miles de dólares)</b>	<b>8.856,2</b>	<b>8.110,4</b>
Gas Licuado de Petróleo	1.023,3	952,3			
Otros (8)	609,7	649,9			

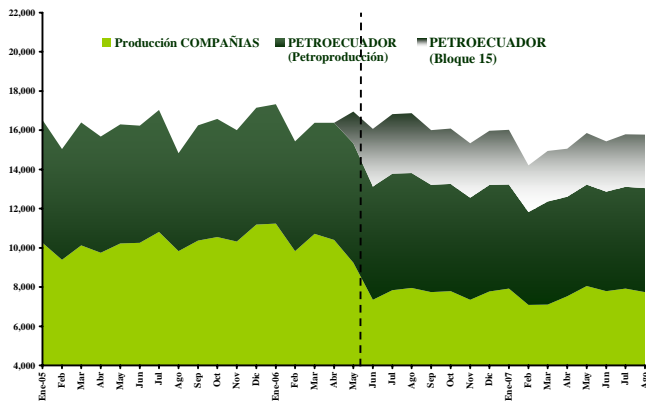
Fuente: Petroecuador y BCE, Cifras Provisionales

(1) Tasa de crecimiento mensual calculada en base a la Producción Promedio Diaria (2) A partir del 16 de mayo/06 estos campos pasan a ser operados por Petroecuador por caducidad del contrato entre el Estado y Occidental. (3) Crudo medio y agrio, superior a 20 grados API y con porcentaje de azufre mayor al 1%, que produce Petroproducción y se transporta por el SOTE. (4) Crudo pesado y agrio, inferior a 20 grados API y con porcentaje de azufre mayor al 1%, que produce el Bloque 15 y se transporta por el OCP. (5) Incluye plantas de YPF, Petroecuador, Lago Agrio y Bloque 15, AEC, Además, CPF Agip Villano, y consumos en SOTE. (6) Incluye, Residuo Termoesmeraldas, Crudo Reducido, Residuo Sector Eléctrico e Industrial, Jet Fuel, Spray Oil, Solventes, Asfaltos, Absorber Oil, Nafta 90, Combustible Pesca Artesanal y Gasolina Natural. (7) Incluye Avgas y Cutter Stock que se mezcla con residuo para obtener Fuel Oil # 4 y Fuel Oil # 6. (8) Incluye Asfalto, Solventes, Spray Oil, Jet Fuel, Nafta Base 90, Combustible Pesca Artesanal y Residuo. (9) Dato obtenido dividiendo las exportaciones mensuales por el número de días de cada mes, sin que signifique que las exportaciones se realicen diariamente. (10) Datos tomados de la Información Estadística Mensual del BCE, Cuadro 4.1.4.

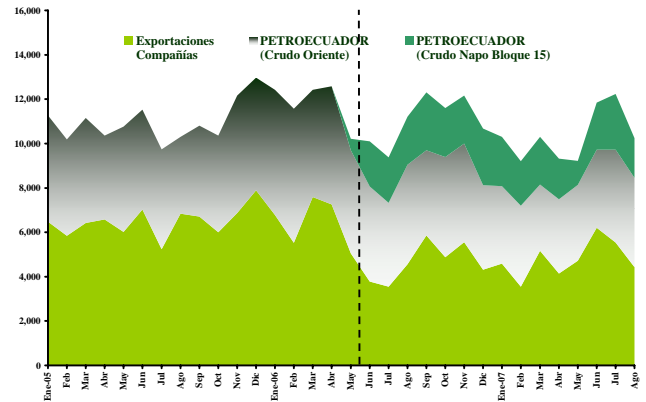


# GRAFICOS DEL SECTOR PETROLERO ECUATORIANO n°7 - 2007

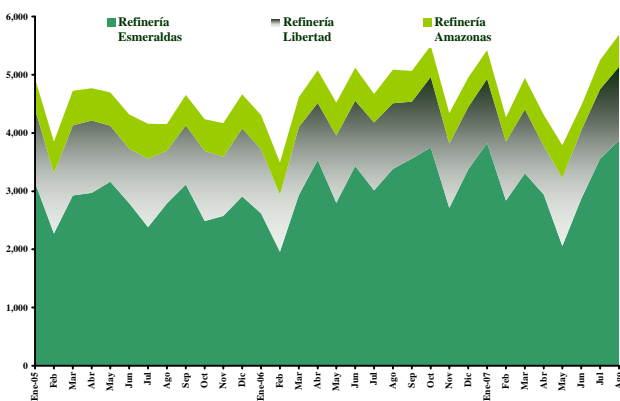
**PRODUCCION NACIONAL DE CRUDO**  
(miles de barriles)



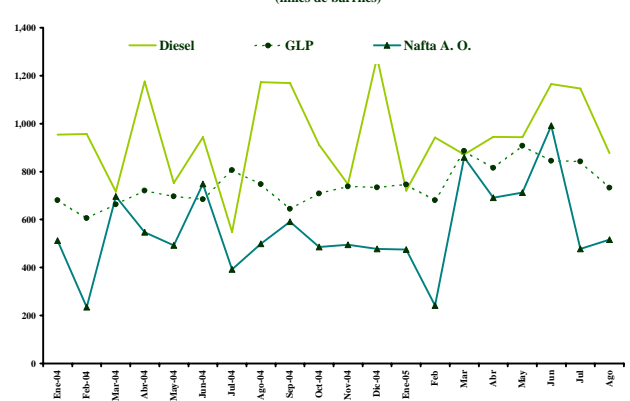
**EXPORTACIONES DE PETROLEO**  
(miles de barriles)



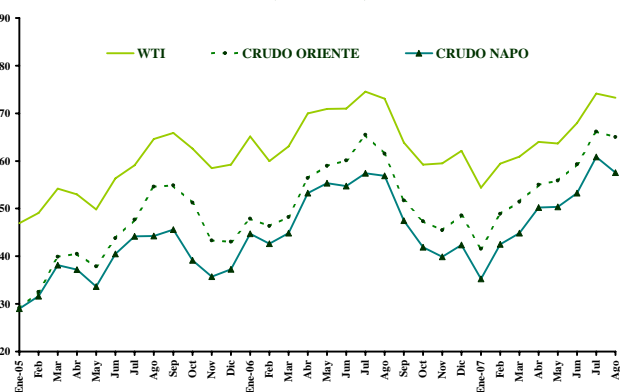
**PRODUCCION DE DERIVADOS**  
(miles de barriles)



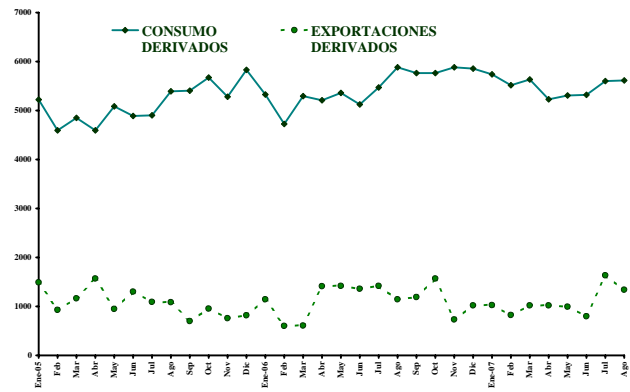
**IMPORTACION DE DERIVADOS**  
(miles de barriles)



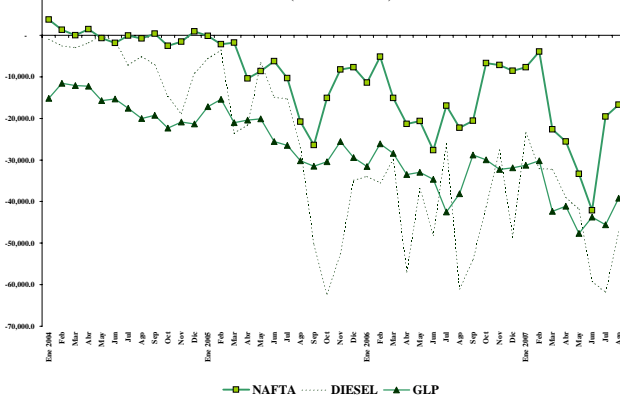
**PRECIOS DE CRUDOS DE PETROEcuador Y WTI**  
(dólares / barril)



**DEMANDA DE DERIVADOS**  
(miles de barriles)



**DIFERENCIA ENTRE INGRESOS Y EGRESOS POR LA COMERCIALIZACIÓN INTERNA DE DERIVADOS IMPORTADOS**  
(miles de dólares)



**INGRESOS Y EGRESOS POR LA COMERCIALIZACIÓN INTERNA DE DERIVADOS IMPORTADOS**  
(miles de dólares)

