



CIFRAS DEL SECTOR PETROLERO ECUATORIANO n°9 - 2007

	Sep-07	Oct-07	Sep-07	Oct-07
PRODUCCION DE PETROLEO		Miles de barriles		
TOTAL NACIONAL	15.505,8	15.931,3		
Producción Promedio Diaria	516,9	513,9		
Tasa de crecimiento anual	-3,09%	-1,01%		
Tasa de crecimiento mensual (1)	1,69%	-0,57%		
PETROECUADOR	7.864,0	8.146,0		
Petroproduccion	5.171,8	5.325,4		
Bloque 15 y Campos Unificados (2)	2.692,2	2.820,5		
- Petroecuador Producción Prom, Diaria	262,1	262,8		
- Petroproducción Producción Prom, Diaria	172,4	171,8		
- Bloque 15 y Campos Unif, Prod, Prom, Diaria	89,7	91,0		
COMPAÑIAS PRIVADAS	7.641,8	7.785,3		
Producción Promedio Diaria	254,7	251,1		
EXPORTACIONES DE PETROLEO				
TOTAL NACIONAL	10.909,7	10.604,8		
PETROECUADOR	6.192,3	5.835,7		
Crudo Oriente (3)	4.011,1	4.090,8		
Crudo Napo (4)	2.181,2	1.744,9		
COMPAÑIAS PRIVADAS	4.717,4	4.769,1		
CONSUMO DE PETROLEO				
TOTAL NACIONAL	5.246,1	4.651,3		
Consumo Promedio Diario	174,9	150,0		
Refinería Esmeraldas	2.984,3	2.251,2		
Refinería Libertad	1.230,5	1.336,6		
Refinería Amazonas	568,1	582,0		
Otros (5)	463,2	481,6		
TRANSPORTE POR OLEODUCTOS				
TOTAL NACIONAL	14.263,9	14.833,3		
Transporte Promedio Diario	475,5	478,5		
SOTE	10.063,9	10.329,5		
OCP	4.200,0	4.503,8		
PRODUCCION DE DERIVADOS				
TOTAL NACIONAL	5.595,2	5.772,7		
Producción Promedio Diaria	186,5	186,2		
Gasolina Super	368,9	329,5		
Gasolina Extra	1.086,6	981,5		
Diesel	1.051,5	1.152,5		
Fuel Oil # 4	689,4	754,6		
Fuel Oil # 6	1.392,9	1.160,1		
Gas Licuado de Petróleo	164,1	128,8		
Otros (6)	841,9	1.265,6		
IMPORTACION DE DERIVADOS				
TOTAL NACIONAL	3.000,5	2.850,6		
Nafta de Alto Octano	661,1	694,6		
Diesel	1.140,3	1.128,3		
Gas Licuado de Petróleo	792,3	822,2		
Otros (7)	406,9	205,6		
CONSUMO INTERNO DE DERIVADOS				
TOTAL NACIONAL	5.456,1	5.845,6		
Consumo Promedio Diario	181,9	188,6		
Gasolina Super	316,1	323,6		
Gasolina Extra	1.050,3	1.094,3		
Diesel	1.944,5	1.980,2		
Fuel Oil # 4	672,8	802,3		
Gas Licuado de Petróleo	934,8	977,4		
Otros (8)	537,7	667,9		
EXPORTACIONES DE PETRÓLEO Y DERIVADOS				
TOTAL NACIONAL DE EXPORTACIONES DE PETRÓLEO				
Exportaciones de Petróleo (miles de barriles)	10.909,7	10.604,8		
Precio (dólares por barril)	64,7	71,4		
Ingreso por Exportaciones de Petróleo (miles de dólares)	705.680,7	756.720,3		
Exportaciones de Petróleo de PETROECUADOR				
TOTAL EXPORTACIONES DE PETRÓLEO (miles de barriles)				
Exportacion Total Petroecuador / Días Mes (9)	6.192,3	5.835,7		
Exportaciones Crudo Oriente Ventas Directas (miles de barriles)	2.174,7	2.581,9		
Exportaciones Crudo Oriente por Regalías (miles de barriles)	1.836,4	1.508,9		
Exportaciones Crudo Napo Bloque 15 (miles de barriles)	2.181,2	1.744,9		
Precio Crudo Oriente (dólares por barril)	64,7	71,3		
Precio Crudo Napo (dólares por barril)	66,0	70,4		
Exportaciones de Derivados de PETROECUADOR				
TOTAL EXPORTACIONES DE DERIVADOS (miles de barriles)				
Exportaciones de Fuel Oil # 6 (miles de barriles)	1.380,1	1.222,6		
Precio (dólares por barril)	58,5	65,7		
Exportaciones de Nafta Bajo Octano (miles de barriles)	-	351,7		
Precio (dólares por barril)	-	78,1		
Exportaciones de Vacuum Gas Oil (VGO) (miles de barriles)	-	-		
Precio (dólares por barril)	-	-		
Ingresos de Petroecuador por Exportaciones (miles de dólares)	483.987,8	522.281,6		
Ingreso por Exportaciones de Petróleo (miles de dólares)	403.215,0	414.532,9		
Ingreso por Exportaciones de Derivados (miles de dólares)	80.772,8	107.748,7		
Exportaciones de Petróleo de las COMPAÑIAS PRIVADAS				
Exportaciones de Petróleo de las Compañías Privadas	4.717,4	4.769,1		
Precio (dólares por barril)	64,1	71,8		
Ingreso por Exportaciones de Petróleo (miles de dólares)	302.465,7	342.187,4		
COMERCIALIZACION INTERNA DE DERIVADOS IMPORTADOS (10)				
DIFERENCIA INGRESOS Y EGRESOS (miles de dólares)				
Costos Totales Importaciones (miles de dólares)	227.263,9	239.602,5		
Ingresos Totales Ventas Internas (miles de dólares)	90.569,7	93.014,2		
Nafta Alto Octano				
Diferencia Ingreso y Costo (miles de dólares)	-24.093,6	-25.721,1		
Volumen Importado (miles de barriles)	661,1	694,6		
Precio Importación (dólares por barril)	91,6	92,2		
Costo Importación (miles de dólares)	60.539,0	64.025,7		
Precio Venta Interna (dólares por barril)	55,1	55,1		
Ingreso Venta Interna (miles de dólares)	36.445,4	38.304,6		
Diesel				
Diferencia Ingreso y Costo (miles de dólares)	-65.658,1	-66.767,7		
Volumen Importado (miles de barriles)	1.140,3	1.128,3		
Precio Importación (dólares por barril)	97,5	99,5		
Costo Importación (miles de dólares)	111.131,0	112.239,5		
Precio Venta Interna (dólares por barril)	39,9	40,3		
Ingreso Venta Interna (miles de dólares)	45.473,0	45.471,8		
Gas Licuado de Petróleo				
Diferencia Ingreso y Costo (miles de dólares)	-46.942,5	-54.099,4		
Volumen Importado (miles de barriles)	792,3	822,2		
Precio Importación (dólares por barril)	70,2	77,0		
Costo Importación (miles de dólares)	55.593,8	63.337,2		
Precio Venta Interna (dólares por barril)	10,9	11,2		
Ingreso Venta Interna (miles de dólares)	8.651,3	9.237,8		

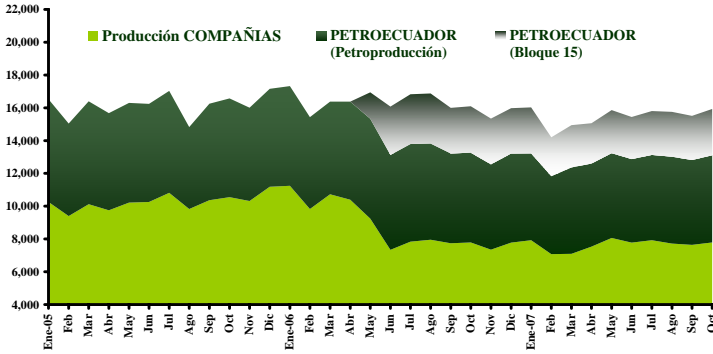
Fuente: Petroecuador y BCE, Cifras Provisionales

(1) Tasa de crecimiento mensual calculada en base a la Producción Promedio Diaria (2) A partir del 16 de mayo/06 estos campos pasan a ser operados por Petroecuador por caducidad del contrato entre el Estado y Occidental. (3) Crudo medio y agrio, superior a 20 grados API y con porcentaje de azufre mayor al 1%, que produce Petroproducción y se transporta por el SOTE. (4) Crudo pesado y agrio, inferior a 20 grados API y con porcentaje de azufre mayor al 1%, que produce el Bloque 15 y se transporta por el OCP. (5) Incluye plantas de YPF, Petroecuador, Lago Agrio y Bloque 15, AEC, Además, CPF Agip Villano, y consumos en SOTE. (6) Incluye, Residuo Termoesmeraldas, Crudo Reducido, Residuo Sector Eléctrico e Industrial, Jet Fuel, Spray Oil, Solventes, Asfaltos, Absorber Oil, Nafta 90, Combustible Pesca Artesanal y Gasolina Natural. (7) Incluye Avgas y Cutter Stock que se mezcla con residuo para obtener Fuel Oil # 4 y Fuel Oil # 6. (8) Incluye Asfalto, Solventes, Spray Oil, Jet Fuel, Nafta Base 90, Combustible Pesca Artesanal y Residuo. (9) Dato obtenido dividiendo las exportaciones mensuales por el número de días de cada mes, sin que signifique que las exportaciones se realicen diariamente. (10) Datos tomados de la Información Estadística Mensual del BCE, Cuadro 4.1.4.

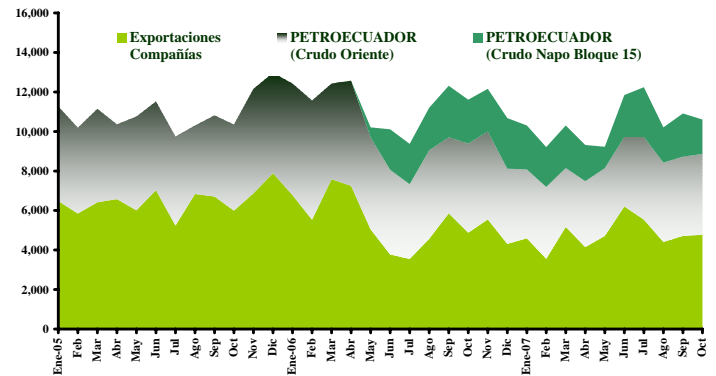


GRAFICOS DEL SECTOR PETROLERO ECUATORIANO n°9 - 2007

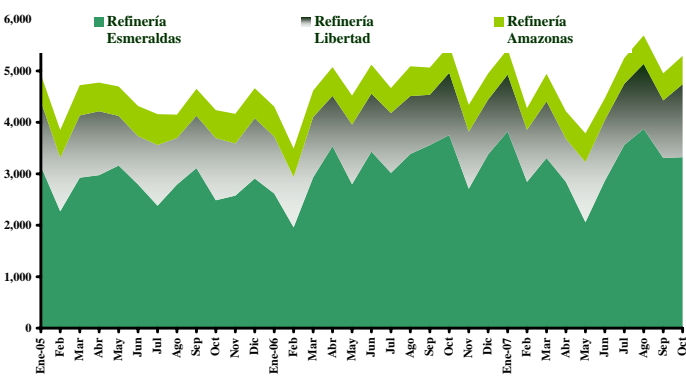
PRODUCCION NACIONAL DE CRUDO
(miles de barriles)



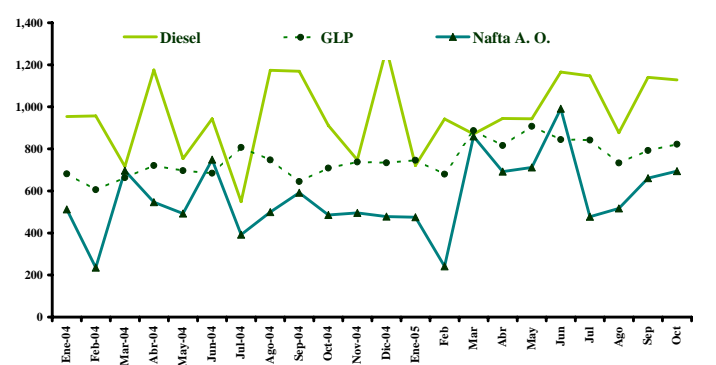
EXPORTACIONES DE PETROLEO
(miles de barriles)



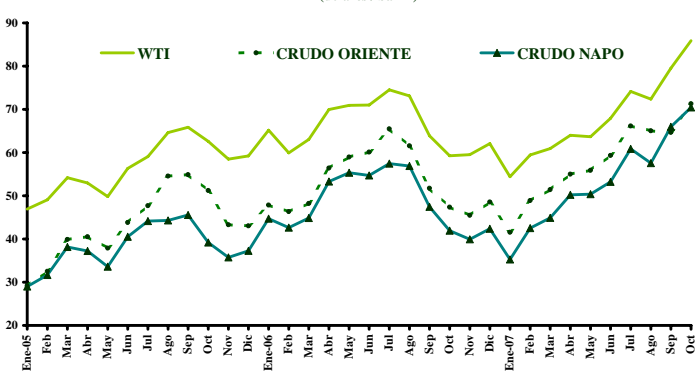
PRODUCCION DE DERIVADOS
(miles de barriles)



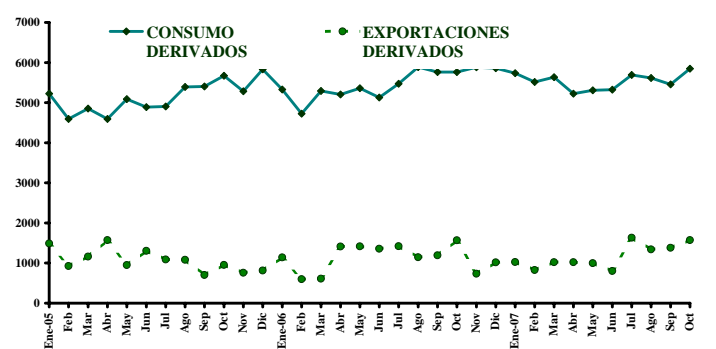
IMPORTACION DE DERIVADOS
(miles de barriles)



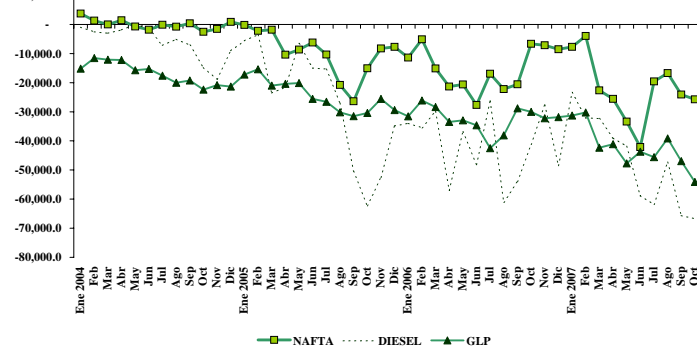
PRECIOS DE CRUDOS DE PETROECUADOR Y WTI
(dólares / barril)



DEMANDA DE DERIVADOS
(miles de barriles)



DIFERENCIA ENTRE INGRESOS Y EGRESOS POR LA COMERCIALIZACIÓN INTERNA DE DERIVADOS IMPORTADOS
(miles de dólares)



INGRESOS Y EGRESOS POR LA COMERCIALIZACIÓN INTERNA DE DERIVADOS IMPORTADOS
(miles de dólares)

