



CIFRAS DEL SECTOR PETROLERO ECUATORIANO n°12 - 2008

	Dic-07	Ene-08		Dic-07	Ene-08
PRODUCCION DE PETROLEO			EXPORTACIONES DE PETROLEO Y DERIVADOS		
	Miles barriles		TOTAL NACIONAL DE EXPORTACIONES DE PETROLEO		
TOTAL NACIONAL	16.483,3	16.103,2	Exportaciones de Petróleo (miles de barriles)	10.722,1	12.226,2
Producción Promedio Diaria	531,7	519,5	Precio (dólares por barril)	77,2	77,0
Tasa de crecimiento anual	3,17%	0,46%	Ingreso por Exportaciones de Petróleo (miles de dólares)	827.822,3	941.848,4
Tasa de crecimiento mensual (1)	2,64%	-2,31%	Exportaciones de Petróleo de PETROECUADOR		
PETROECUADOR	8.455,3	8.243,7	TOTAL EXPORTACIONES DE PETROLEO (miles de barriles)	5.047,4	8.843,6
Petroproducción	5.423,8	5.320,0	Exportación Total Petroecuador / Días Mes (9)	162,8	285,3
Bloque 15 y Campos Unificados (2)	3.031,4	2.923,7	Exportaciones Crudo Oriente Ventas Directas (miles de barriles)	3.216,7	4.133,5
- Petroecuador Producción Prom, Diaria	272,8	265,9	Exportaciones Crudo Oriente por Regalías (miles de barriles)	420,0	2.112,0
- Petroproducción Producción Prom, Diaria	175,0	171,6	Exportaciones Crudo Napo Bloque 15 (miles de barriles)	1.410,8	2.598,1
- Bloque 15 y Campos Unif, Prod, Prom, Diaria	97,8	94,3	Precio Crudo Oriente (dólares por barril)	80,3	79,2
COMPAÑIAS PRIVADAS	8.028,1	7.859,5	Precio Crudo Napo (dólares por barril)	73,7	72,6
Producción Promedio Diaria	259,0	253,5	Exportaciones de Derivados de PETROECUADOR		
EXPORTACIONES DE PETROLEO			TOTAL EXPORTACIONES DE DERIVADOS (miles de barriles)	1.215,5	1.544,9
TOTAL NACIONAL	10.722,1	12.226,2	Exportaciones de Fuel Oil # 6 (miles de barriles)	1.020,2	1.544,9
PETROECUADOR	5.047,4	8.843,6	Precio (dólares por barril)	72,9	72,0
Crudo Oriente (3)	3.636,7	6.245,5	Exportaciones de Nafta Bajo Octano (miles de barriles)	195,4	-
Crudo Napo (4)	1.410,8	2.598,1	Precio (dólares por barril)	92,9	-
COMPAÑIAS PRIVADAS	5.674,6	3.382,6	Exportaciones de Vacuum Gas Oil (VGO) (miles de barriles)	-	-
CONSUMO DE PETROLEO			Precio (dólares por barril)	-	-
TOTAL NACIONAL	5.668,7	5.346,7	Ingresos de Petroecuador por Exportaciones (miles de dólares)	488.555,0	794.474,8
Consumo Promedio Diario	182,9	172,5	Ingreso por Exportaciones de Petróleo (miles de dólares)	396.059,3	683.273,9
Refinería Esmeraldas	3.242,3	2.886,2	Ingreso por Exportaciones de Derivados (miles de dólares)	92.495,7	111.200,9
Refinería Libertad	1.323,8	1.320,0	Exportaciones de Petróleo de las COMPAÑIAS PRIVADAS		
Refinería Amazonas	610,9	639,0	Exportaciones de Petróleo de las Compañías Privadas	5.674,6	3.382,6
Otros (5)	491,8	501,5	Precio (dólares por barril)	76,1	76,4
TRANSPORTE POR OLEODUCTOS			Ingreso por Exportaciones de Petróleo (miles de dólares)	431.763,0	258.574,4
TOTAL NACIONAL	15.581,1	15.844,3	COMERCIALIZACION INTERNA DE DERIVADOS IMPORTADOS (10)		
Transporte Promedio Diario	502,6	511,1	DIFERENCIA INGRESOS Y EGRESOS		
SOTE	11.103,1	10.871,9	(miles de dólares)	-157.356,4	-141.384,6
OCP	4.478,0	4.972,4	Costos Totales Importaciones (miles de dólares)	252.141,7	215.083,3
PRODUCCION DE DERIVADOS			Ingresos Totales Ventas Internas (miles de dólares)	94.785,3	73.698,7
TOTAL NACIONAL	6.303,3	5.690,5	Nafta Alto Octano		
Producción Promedio Diaria	203,3	183,6	Diferencia Ingreso y Costo (miles de dólares)	-34.681,9	-20.377,0
Gasolina Super	316,3	332,4	Volumen Importado (miles de barriles)	748,1	479,9
Gasolina Extra	1.203,0	967,7	Precio Importación (dólares por barril)	101,5	97,6
Diesel	1.125,3	1.069,8	Costo Importación (miles de dólares)	75.938,0	46.839,7
Fuel Oil # 4	739,1	741,7	Precio Venta Interna (dólares por barril)	55,1	55,1
Fuel Oil # 6	1.454,6	1.474,5	Ingreso Venta Interna (miles de dólares)	41.256,2	26.462,7
Gas Licuado de Petróleo	154,4	154,0	Diesel		
Otros (6)	1.310,5	950,4	Diferencia Ingreso y Costo (miles de dólares)	-68.388,4	-65.034,1
IMPORTACION DE DERIVADOS			Volumen Importado (miles de barriles)	1.010,2	927,2
TOTAL NACIONAL	2.766,8	2.610,6	Precio Importación (dólares por barril)	111,6	111,2
Nafta de Alto Octano	748,1	479,9	Costo Importación (miles de dólares)	112.722,0	103.102,5
Diesel	1.010,2	927,2	Precio Venta Interna (dólares por barril)	43,9	41,1
Gas Licuado de Petróleo	815,1	801,7	Ingreso Venta Interna (miles de dólares)	44.333,6	38.068,4
Otros (7)	193,4	401,8	Gas Licuado de Petróleo		
CONSUMO INTERNO DE DERIVADOS			Diferencia Ingreso y Costo (miles de dólares)	-54.286,2	-55.973,5
TOTAL NACIONAL	5.678,6	5.645,5	Volumen Importado (miles de barriles)	815,1	801,7
Consumo Promedio Diario	183,2	182,1	Precio Importación (dólares por barril)	77,9	81,3
Gasolina Super	340,6	328,7	Costo Importación (miles de dólares)	63.481,7	65.141,0
Gasolina Extra	1.134,2	1.080,6	Precio Venta Interna (dólares por barril)	11,3	11,4
Diesel	1.794,0	1.822,4	Ingreso Venta Interna (miles de dólares)	9.195,5	9.167,6
Fuel Oil # 4	756,7	751,4			
Gas Licuado de Petróleo	949,9	950,3			
Otros (8)	703,2	712,2			

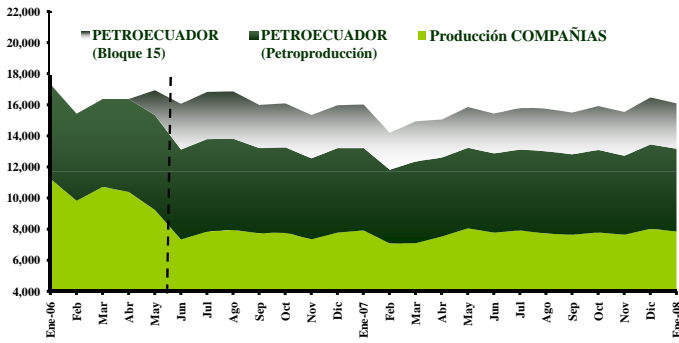
Fuente: Petroecuador y BCE, Cifras Provisionales

(1) Tasa de crecimiento mensual calculada en base a la Producción Promedio Diaria (2) A partir del 16 de mayo/06 estos campos pasan a ser operados por Petroecuador por caducidad del contrato entre el Estado y Occidental. (3) Crudo medio y agrio, superior a 20 grados API y con porcentaje de azufre mayor al 1%, que produce Petroproducción y se transporta por el SOTE. (4) Crudo pesado y agrio, inferior a 20 grados API y con porcentaje de azufre mayor al 1%, que produce el Bloque 15 y se transporta por el OCP. (5) Incluye plantas de YPF, Petroecuador, Lago Agrio y Bloque 15, AEC, Además, CPF Agip Villano, y consumos en SOTE. (6) Incluye, Residuo Termoesmeraldas, Crudo Reducido, Residuo Sector Eléctrico e Industrial, Jet Fuel, Spray Oil, Solventes, Asfaltos, Absorber Oil, Nafta 90, Combustible Pesca Artesanal y Gasolina Natural. (7) Incluye Avgas y Cutter Stock que se mezcla con residuo para obtener Fuel Oil # 4 y Fuel Oil # 6. (8) Incluye Asfalto, Solventes, Spray Oil, Jet Fuel, Nafta Base 90, Combustible Pesca Artesanal y Residuo. (9) Dato obtenido dividiendo las exportaciones mensuales por el número de días de cada mes, sin que signifique que las exportaciones se realicen diariamente. (10) Datos tomados de la Información Estadística Mensual del BCE, Cuadro 4.1.4.

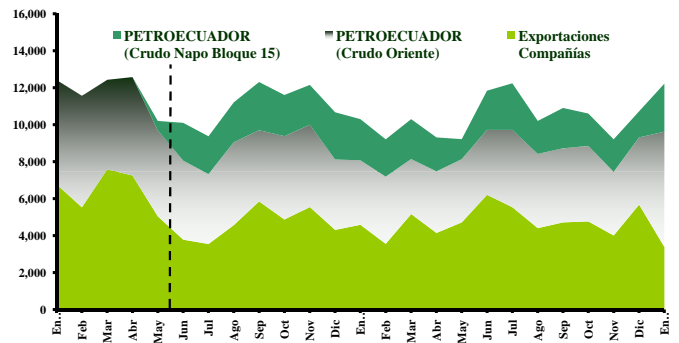


GRAFICOS DEL SECTOR PETROLERO ECUATORIANO n°12 - 2008

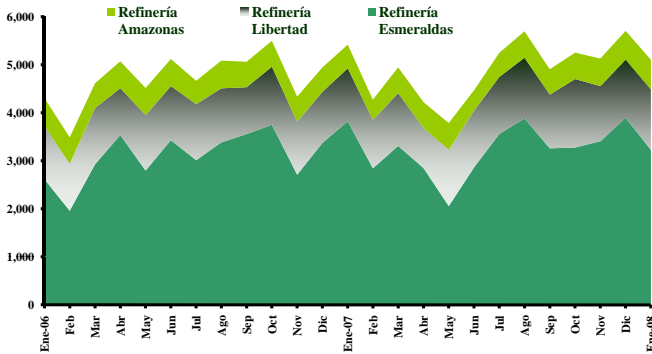
PRODUCCION NACIONAL DE CRUDO
(miles de barriles)



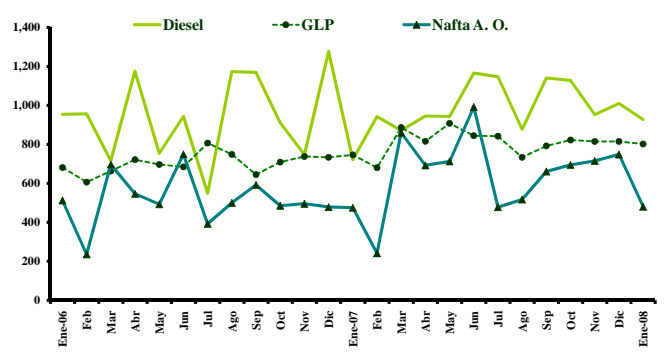
EXPORTACIONES DE PETROLEO
(miles de barriles)



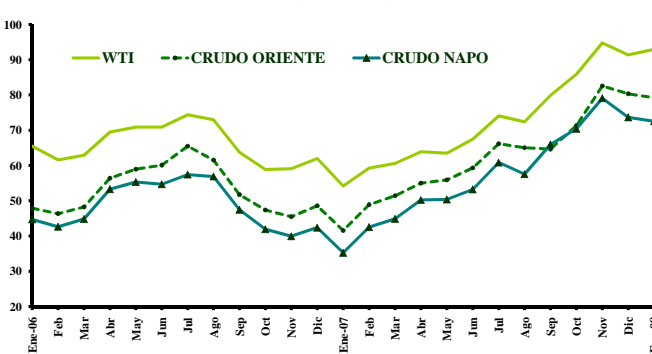
PRODUCCION DE DERIVADOS POR REFINERIAS
(miles de barriles)



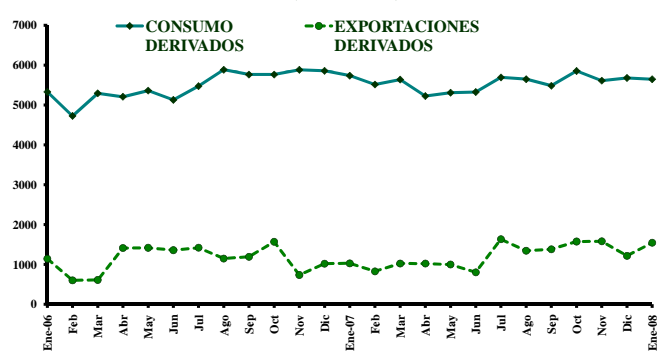
IMPORTACION DE DERIVADOS
(miles de barriles)



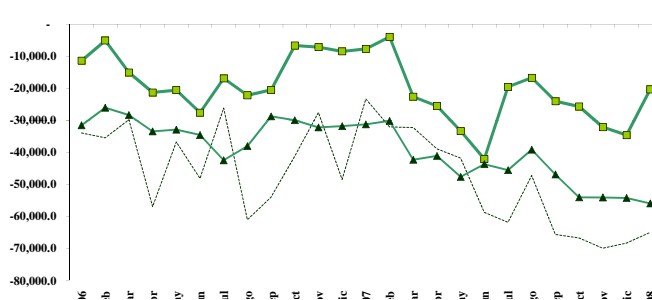
PRECIOS DE CRUDOS DE PETROECUADOR Y WTI
(dólares / barril)



DEMANDA DE DERIVADOS
(miles de barriles)



DIFERENCIA ENTRE INGRESOS Y EGRESOS POR LA COMERCIALIZACIÓN INTERNA DE DERIVADOS IMPORTADOS
(miles de dólares)



INGRESOS Y EGRESOS POR LA COMERCIALIZACIÓN INTERNA DE DERIVADOS IMPORTADOS
(miles de dólares)

