

**CIFRAS DEL SECTOR PETROLERO ECUATORIANO** n°15 - 2008

	Mar-08	Abr-08		Mar-08	Abr-08
PRODUCCIÓN DE PETRÓLEO			EXPORTACIONES DE PETRÓLEO Y DERIVADOS		
	Miles barriles		TOTAL NACIONAL DE EXPORTACIONES DE PETRÓLEO		
TOTAL NACIONAL	15.761,9	15.304,7	Exportaciones de Petróleo (miles de barriles)		
Producción Promedio Diaria	508,4	510,2		8.925,9	10.820,5
Tasa de crecimiento anual	5,47%	1,61%		Precio (dólares por barril)	88,0 94,2
Tasa de crecimiento mensual (1)	-2,03%	0,34%		Ingreso por Exportaciones de Petróleo (miles de dólares)	
PETROECUADOR	8.211,7	7.851,9		785.668,3	1.019.806,2
Petroproducción	5.280,0	5.064,3	Exportaciones de Petróleo de PETROECUADOR		
Bloque 15 y Campos Unificados (2)	2.931,7	2.787,5	TOTAL EXPORTACIONES DE PETRÓLEO (miles de barriles)		
- Petroecuador Producción Prom, Diaria	264,9	261,7		5.424,3	5.326,7
- Petroproducción Producción Prom, Diaria	170,3	168,8		Exportación Total Petroecuador / Días Mes (9)	175,0 177,6
- Bloque 15 y Campos Unif, Prod, Prom, Diaria	94,6	92,9		Exportaciones Crudo Oriente Ventas Directas (miles de barriles)	1.777,5 2.007,6
COMPAÑÍAS PRIVADAS	7.550,2	7.452,9		Exportaciones Crudo Oriente por Regalías (miles de barriles)	1.797,8 1.530,8
Producción Promedio Diaria	243,6	248,4		Exportaciones Crudo Napo Bloque 15 (miles de barriles)	1.849,0 1.788,3
EXPORTACIONES DE PETRÓLEO				Precio Crudo Oriente (dólares por barril)	91,8 99,9
TOTAL NACIONAL	8.925,9	10.820,5		Precio Crudo Napo (dólares por barril)	85,4 92,2
PETROECUADOR	5.424,3	5.326,7	Exportaciones de Derivados de PETROECUADOR		
Crudo Oriente (3)	3.575,3	3.538,4	TOTAL EXPORTACIONES DE DERIVADOS (miles de barriles)		
Crudo Napo (4)	1.849,0	1.788,3		1.011,0	1.332,1
COMPAÑÍAS PRIVADAS	3.501,6	5.493,8		Exportaciones de Fuel Oil # 6 (miles de barriles)	1.011,0 1.150,8
CONSUMO DE PETRÓLEO				Precio (dólares por barril)	75,7 80,5
TOTAL NACIONAL	5.395,4	4.950,6		Exportaciones de Nafta Bajo Octano (miles de barriles)	- 181,3
Consumo Promedio Diario	174,0	165,0		Precio (dólares por barril)	- 103,1
Refinería Esmeraldas	3.054,2	2.575,5		Exportaciones de Vacuum Gas Oil (VGO) (miles de barriles)	- -
Refinería Libertad	1.250,3	1.294,9		Precio (dólares por barril)	- -
Refinería Amazonas	601,2	588,0		Ingresos de Petroecuador por Exportaciones (miles de dólares)	
Otros (5)	489,6	492,2		562.817,8	629.792,3
TRANSPORTE POR OLEODUCTOS				Ingreso por Exportaciones de Petróleo (miles de dólares)	486.326,3 518.476,2
TOTAL NACIONAL	15.401,8	14.791,7		Ingreso por Exportaciones de Derivados (miles de dólares)	76.491,5 111.316,1
Transporte Promedio Diario	496,8	493,1	Exportaciones de Petróleo de las COMPAÑÍAS PRIVADAS		
SOTE	10.351,9	10.652,6		Exportaciones de Petróleo de las Cías. Privadas	3.501,6
OCP	5.049,9	4.139,2		Precio (dólares por barril)	85,5 91,3
PRODUCCIÓN DE DERIVADOS				Ingreso por Exportaciones de Petróleo (miles de dólares)	
TOTAL NACIONAL	5.801,7	5.388,4		299.342,0	501.330,0
Producción Promedio Diaria	187,2	179,6	COMERCIALIZACIÓN INTERNA DE DERIVADOS IMPORTADOS (10)		
Gasolina Super	363,9	349,8	DIFERENCIA INGRESOS Y EGRESOS (miles de dólares)		
Gasolina Extra	1.301,4	1.055,6		-149.835,5	-145.517,1
Diesel	1.197,1	817,1		Costos Totales Importaciones (miles de dólares)	229.031,8 215.503,1
Fuel Oil # 4	934,4	726,6		Ingresos Totales Ventas Internas (miles de dólares)	79.196,3 69.986,0
Fuel Oil # 6	900,9	1.208,4	Nafta Alto Octano		
Gas Licuado de Petróleo	160,7	153,8		Diferencia Ingreso y Costo (miles de dólares)	-39.675,2
Otros (6)	943,2	1.077,1		Volumen Importado (miles de barriles)	721,8 738,5
IMPORTACIÓN DE DERIVADOS				Precio Importación (dólares por barril)	110,1 120,7
TOTAL NACIONAL	2.661,9	2.229,5		Costo Importación (miles de dólares)	79.484,7
Nafta de Alto Octano	721,8	738,5		Precio Venta Interna (dólares por barril)	55,2 55,1
Diesel	715,4	475,0		Ingreso Venta Interna (miles de dólares)	39.809,6
Gas Licuado de Petróleo	773,2	772,8	Diesel		
Otros (7)	451,6	243,2		Diferencia Ingreso y Costo (miles de dólares)	-61.170,3
CONSUMO INTERNO DE DERIVADOS				Volumen Importado (miles de barriles)	715,4 475,0
TOTAL NACIONAL	5.347,7	5.477,4		Precio Importación (dólares por barril)	127,5 134,4
Consumo Promedio Diario	172,5	182,6		Costo Importación (miles de dólares)	91.177,5
Gasolina Super	325,1	331,8		Precio Venta Interna (dólares por barril)	41,9 42,2
Gasolina Extra	1.032,0	1.069,7		Ingreso Venta Interna (miles de dólares)	30.007,2
Diesel	1.783,4	1.818,8	Gas Licuado de Petróleo		
Fuel Oil # 4	685,1	737,4		Diferencia Ingreso y Costo (miles de dólares)	-48.990,1
Gas Licuado de Petróleo	929,7	934,9		Volumen Importado (miles de barriles)	773,2 772,8
Otros (8)	592,4	584,7		Precio Importación (dólares por barril)	75,5 80,9
				Costo Importación (miles de dólares)	58.369,6
				Precio Venta Interna (dólares por barril)	12,1 11,9
				Ingreso Venta Interna (miles de dólares)	9.379,6

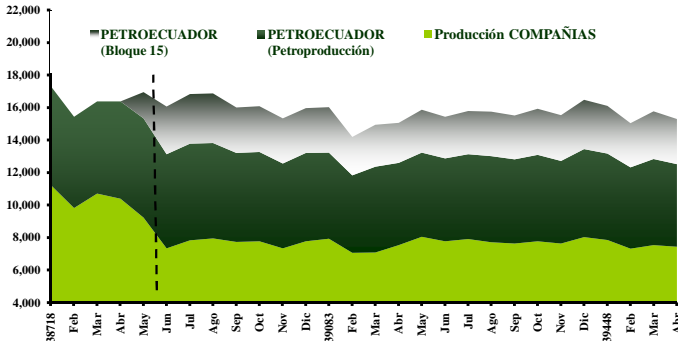
Fuente: Petroecuador y BCE, Cifras Provisionales

(1) Tasa de crecimiento mensual calculada en base a la Producción Promedio Diaria (2) A partir del 16 de mayo/06 estos campos pasan a ser operados por Petroecuador por caducidad del contrato entre el Estado y Occidental. (3) Crudo medio y agrio, superior a 20 grados API y con porcentaje de azufre mayor al 1%, que produce Petroproducción y se transporta por el SOTE. (4) Crudo pesado y agrio, inferior a 20 grados API y con porcentaje de azufre mayor al 1%, que produce el Bloque 15 y se transporta por el OCP. (5) Incluye plantas de YPF, Petroecuador, Lago Agrio y Bloque 15, AEC, Además, CPF Agip Villano, y consumos en SOTE. (6) Incluye, Residuo Termoesmeraldas, Crudo Reducido, Residuo Sector Eléctrico e Industrial, Jet Fuel, Spray Oil, Solventes, Asfaltos, Absorber Oil, Nafta 90, Combustible Pesca Artesanal y Gasolina Natural. (7) Incluye Avgas y Cutter Stock que se mezcla con residuo para obtener Fuel Oil # 4 y Fuel Oil # 6. (8) Incluye Asfalto, Solventes, Spray Oil, Jet Fuel, Nafta Base 90, Combustible Pesca Artesanal y Residuo. (9) Dato obtenido dividiendo las exportaciones mensuales por el número de días de cada mes, sin que signifique que las exportaciones se realicen diariamente. (10) Datos tomados de la Información Estadística Mensual del BCE, Cuadro 4.1.4.

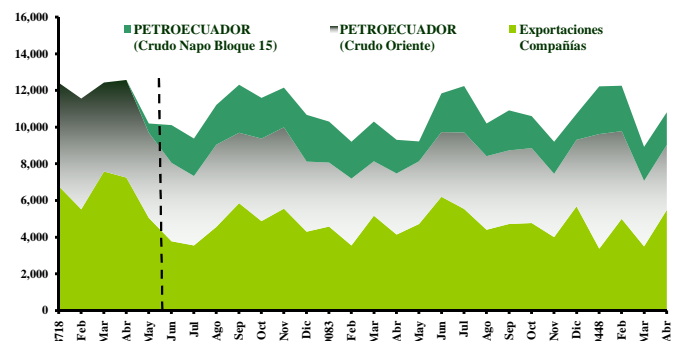


GRAFICOS DEL SECTOR PETROLERO ECUATORIANO n°15 - 2008

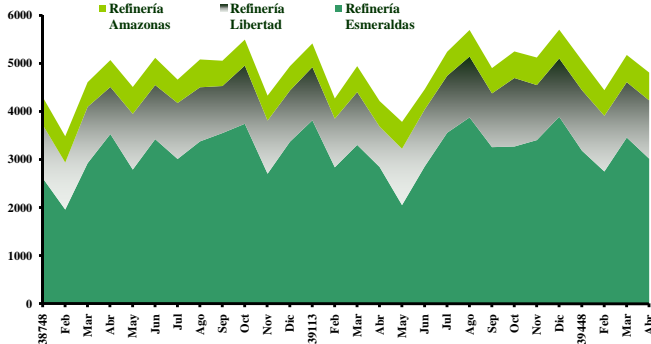
PRODUCCION NACIONAL DE CRUDO
(miles de barriles)



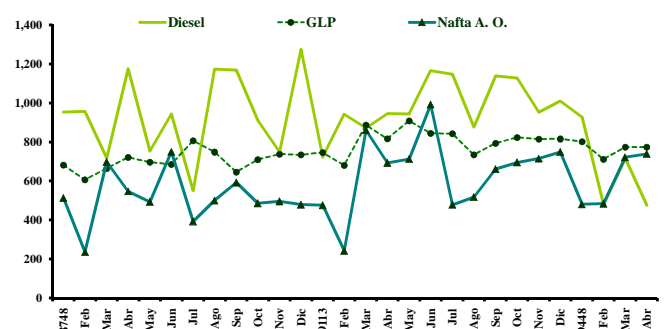
EXPORTACIONES DE PETROLEO
(miles de barriles)



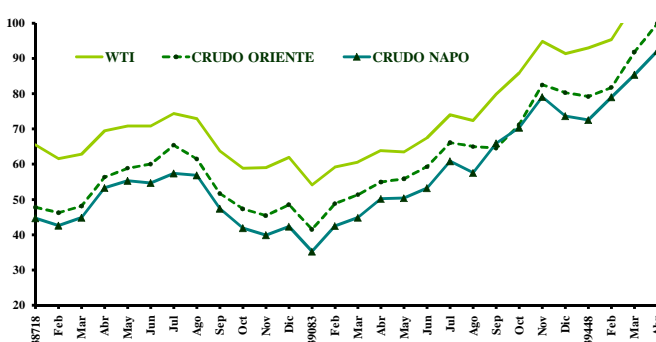
PRODUCCION DE DERIVADOS POR REFINERIAS
(miles de barriles)



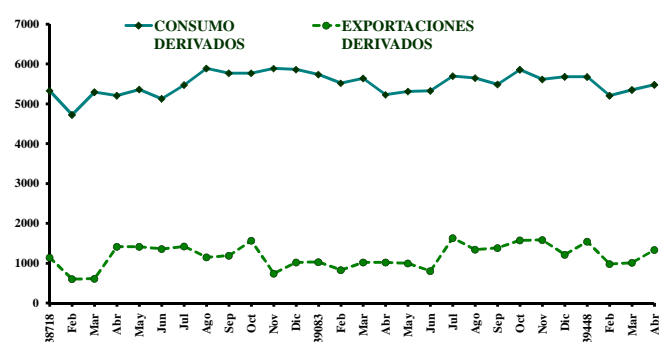
IMPORTACION DE DERIVADOS
(miles de barriles)



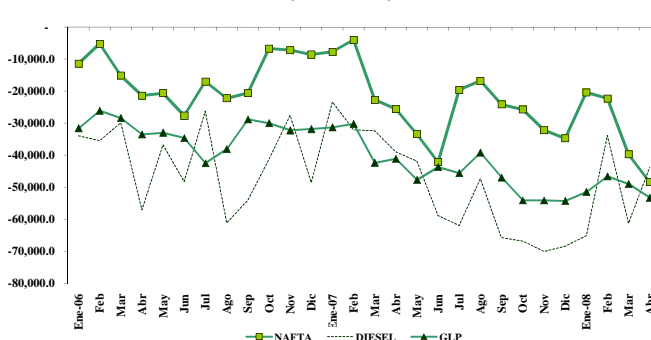
PRECIOS DE CRUDOS DE PETROECUADOR Y WTI
(dólares / barril)



DEMANDA DE DERIVADOS
(miles de barriles)



DIFERENCIA ENTRE INGRESOS Y EGRESOS POR LA COMERCIALIZACIÓN INTERNA DE DERIVADOS IMPORTADOS
(miles de dólares)



INGRESOS Y EGRESOS POR LA COMERCIALIZACIÓN INTERNA DE DERIVADOS IMPORTADOS
(miles de dólares)

