



## CIFRAS DEL SECTOR PETROLERO ECUATORIANO n° 20 - 2008

	Ago-08	Sep-08		Ago-08	Sep-08
<b>PRODUCCIÓN DE PETRÓLEO</b>			<b>EXPORTACIONES DE PETRÓLEO Y DERIVADOS</b>		
	Miles barriles		<b>TOTAL NACIONAL DE EXPORTACIONES DE PETRÓLEO</b>		
<b>TOTAL NACIONAL</b>	<b>15.498,4</b>	<b>14.956,7</b>	<b>Exportaciones de Petróleo (miles de barriles)</b>	<b>10.551,9</b>	<b>9.543,7</b>
Producción Promedio Diaria	499,9	498,6	Precio (dólares por barril)	99,7	88,7
Tasa de crecimiento anual	-1,64%	-3,54%	<b>Ingreso por Exportaciones de Petróleo (miles de dólares)</b>	<b>1.051.507,4</b>	<b>846.348,4</b>
Tasa de crecimiento mensual (1)	0,33%	-0,28%	<b>Exportaciones de Petróleo de PETROECUADOR</b>		
<b>PETROECUADOR</b>	<b>8.268,0</b>	<b>8.015,1</b>	<b>TOTAL EXPORTACIONES DE PETRÓLEO (miles de barriles)</b>		
Petroproducción	5.209,9	5.088,8	Exportación Total Petroecuador / Días Mes (9)	211,7	197,1
Bloque 15 y Campos Unificados. Bloque 27 (2)	3.058,0	2.926,3	Exportaciones Crudo Oriente Ventas Directas (miles de barriles)	3.495,1	3.054,8
- Petroecuador Producción Prom. Diaria	266,7	267,2	Exportaciones Crudo Oriente por Regalías (miles de barriles)	1.226,3	1.416,9
- Petroproducción Producción Prom. Diaria	168,1	169,6	Exportaciones Crudo Napo (miles de barriles)	1.841,9	1.442,3
- Bloque 15 y C. Unif., Bloque 27 Prod. Prom. Diaria	98,6	97,5	Precio Crudo Oriente (dólares por barril)	100,9	90,2
<b>COMPAÑÍAS PRIVADAS</b>	<b>7.230,4</b>	<b>6.941,6</b>	Precio Crudo Napo (dólares por barril)	97,7	85,2
Producción Promedio Diaria	233,2	231,4	<b>Exportaciones de Derivados de PETROECUADOR</b>		
<b>EXPORTACIONES DE PETRÓLEO</b>			<b>TOTAL EXPORTACIONES DE DERIVADOS (miles de barriles)</b>		
<b>TOTAL NACIONAL</b>	<b>10.551,9</b>	<b>9.543,7</b>	Exportaciones de Fuel Oil # 6 (miles de barriles)	1.347,1	1.293,0
PETROECUADOR	6.563,3	5.914,0	Precio (dólares por barril)	99,6	86,5
Crudo Oriente (3)	4.721,4	4.471,7	Exportaciones de Nafta Bajo Octano (miles de barriles)	189,3	174,6
Crudo Napo (4)	1.841,9	1.442,3	Precio (dólares por barril)	112,3	138,2
<b>COMPAÑÍAS PRIVADAS</b>	<b>3.988,6</b>	<b>3.629,7</b>	Exportaciones de Vacuum Gas Oil (VGO) (miles de barriles)	-	-
<b>CONSUMO DE PETRÓLEO</b>			Precio (dólares por barril)	-	-
<b>TOTAL NACIONAL</b>	<b>5.432,6</b>	<b>5.403,1</b>	Ingresos de Petroecuador por Exportaciones (miles de dólares)	811.522,7	662.357,4
Consumo Promedio Diario	175,2	180,1	Ingreso por Exportaciones de Petróleo (miles de dólares)	656.122,3	526.325,8
Refinería Esmeraldas	3.107,5	3.052,4	Ingreso por Exportaciones de Derivados (miles de dólares)	155.400,4	136.031,6
Refinería Libertad	1.219,0	1.263,7	<b>Exportaciones de Petróleo de las COMPAÑÍAS PRIVADAS</b>		
Refinería Amazonas	615,9	605,4	Exportaciones de Petróleo de las Compañías Privadas	3.988,6	3.629,7
Otros (5)	490,2	481,7	Precio (dólares por barril)	99,1	88,2
<b>TRANSPORTE POR OLEODUCTOS</b>			Ingreso por Exportaciones de Petróleo (miles de dólares)	395.385,1	320.022,6
<b>TOTAL NACIONAL</b>	<b>14.751,2</b>	<b>14.132,5</b>	<b>COMERCIALIZACIÓN INTERNA DE DERIVADOS IMPORTADOS (10)</b>		
Transporte Promedio Diario	475,8	471,1	<b>DIFERENCIA INGRESOS Y EGRESOS (miles de dólares)</b>		
SOTE	10.971,7	10.472,2	Costos Totales Importaciones (miles de dólares)	330.134,7	301.075,8
OCP	3.779,5	3.660,3	Ingresos Totales Ventas Internas (miles de dólares)	100.231,5	97.728,8
<b>PRODUCCIÓN DE DERIVADOS</b>			<b>Nafta Alto Octano</b>		
<b>TOTAL NACIONAL</b>	<b>6.203,2</b>	<b>6.091,6</b>	<b>Diferencia Ingreso y Costo (miles de dólares)</b>	<b>-52.282,0</b>	<b>-51.087,2</b>
Producción Promedio Diaria	200,1	203,1	Volumen Importado (miles de barriles)	718,6	719,8
Gasolina Super	349,9	452,3	Precio Importación (dólares por barril)	128,0	126,3
Gasolina Extra	1.237,3	1.112,5	<b>Costo Importación (miles de dólares)</b>	<b>91.960,4</b>	<b>90.895,0</b>
Diesel	1.074,1	1.093,1	Precio Venta Interna (dólares por barril)	55,2	55,3
Fuel Oil # 4	684,9	703,8	<b>Ingreso Venta Interna (miles de dólares)</b>	<b>39.678,3</b>	<b>39.807,8</b>
Fuel Oil # 6	1.539,7	1.147,5	<b>Diesel</b>		
Gas Licuado de Petróleo	220,0	203,7	<b>Diferencia Ingreso y Costo (miles de dólares)</b>	<b>-121.666,4</b>	<b>-100.814,4</b>
Otros (6)	1.097,4	1.378,7	Volumen Importado (miles de barriles)	1.190,7	1.133,4
<b>IMPORTACIÓN DE DERIVADOS</b>			Precio Importación (dólares por barril)	144,5	131,9
<b>TOTAL NACIONAL</b>	<b>3.144,6</b>	<b>2.779,2</b>	<b>Costo Importación (miles de dólares)</b>	<b>172.011,1</b>	<b>149.484,0</b>
Nafta de Alto Octano	718,6	719,8	Precio Venta Interna (dólares por barril)	42,3	42,9
Diesel	1.190,7	1.133,4	<b>Ingreso Venta Interna (miles de dólares)</b>	<b>50.344,7</b>	<b>48.669,5</b>
Gas Licuado de Petróleo	820,1	735,2	<b>Gas Licuado de Petróleo</b>		
Otros (7)	415,2	190,8	<b>Diferencia Ingreso y Costo (miles de dólares)</b>	<b>-55.954,8</b>	<b>-51.445,4</b>
<b>CONSUMO INTERNO DE DERIVADOS</b>			Volumen Importado (miles de barriles)	820,1	735,2
<b>TOTAL NACIONAL</b>	<b>5.930,7</b>	<b>6.056,9</b>	Precio Importación (dólares por barril)	80,7	82,6
Consumo Promedio Diario	191,3	201,9	<b>Costo Importación (miles de dólares)</b>	<b>66.163,2</b>	<b>60.696,8</b>
Gasolina Super	354,8	356,3	Precio Venta Interna (dólares por barril)	12,4	12,6
Gasolina Extra	1.153,3	1.162,7	<b>Ingreso Venta Interna (miles de dólares)</b>	<b>10.208,5</b>	<b>9.251,4</b>
Diesel	2.076,6	2.155,2			
Fuel Oil # 4	668,8	720,5			
Gas Licuado de Petróleo	1.011,3	961,5			
Otros (8)	665,9	700,6			

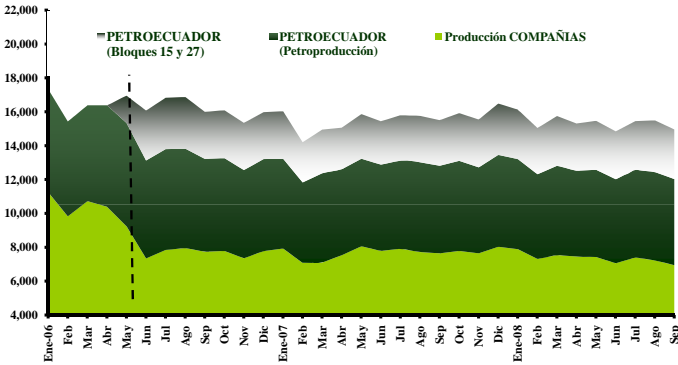
Fuente: Petroecuador (Informe Estadístico Petrolero) y BCE, Cifras Provisionales

(1) Tasa de crecimiento mensual calculada en base a la Producción Promedio Diaria. (2) A partir del 16 de mayo/06 estos campos pasan a ser operados por Petroecuador por caducidad del contrato entre el Estado y Occidental. A partir del 1 de agosto de 2008, el Bloque 27 pasa a ser operado por Petroproducción debido a la finalización del Contrato de Participación entre el Estado y City Oriente. (3) Crudo medio y agrio, superior a 20 grados API y con porcentaje de azufre mayor al 1%, que produce Petroproducción y se transporta por el SOTE. (4) Crudo pesado y agrio, inferior a 20 grados API y con porcentaje de azufre mayor al 1%, que incluye el Bloque 15 y participación de Petroecuador en Repsol YPF y se transporta por el OCP. (5) Incluye plantas de YPF, Petroecuador, Lago Agrio y Bloque 15, AEC. Además, CPF Agip Villano, y consumos en SOTE. (6) Incluye Residuo Termoemeraldas, Crudo Reducido, Residuo Sector Eléctrico e Industrial, Jet Fuel, Spray Oil, Solventes, Asfaltos, Absorber Oil, Nafta 90, Combustible Pesca Artesanal y Gasolina Natural. (7) Incluye Avgas, Jet Fuel y Cutter Stock que se mezcla con residuo para obtener Fuel Oil # 4 y Fuel Oil # 6. (8) Incluye Asfalto, Solventes, Spray Oil, Jet Fuel, Nafta Base 90, Combustible Pesca Artesanal y Residuo. (9) Dato obtenido dividiendo las exportaciones mensuales por el número de días de cada mes, sin que signifique que las exportaciones se realicen diariamente. (10) Datos tomados de la Información Estadística Mensual del BCE, Cuadro 4.1.4.

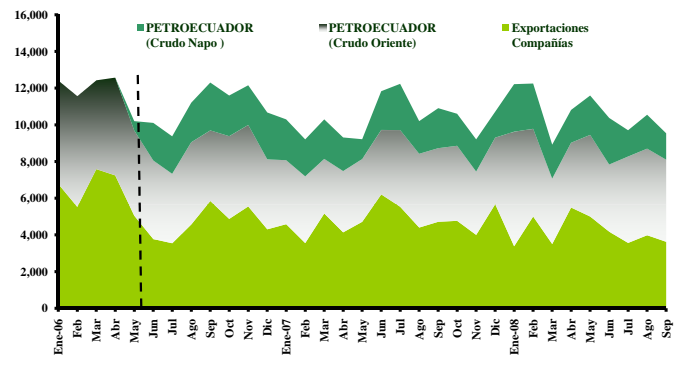


## GRAFICOS DEL SECTOR PETROLERO ECUATORIANO n° 20 - 2008

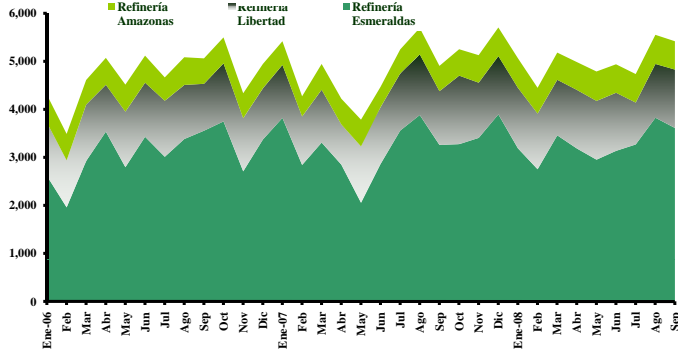
### PRODUCCION NACIONAL DE CRUDO (miles de barriles)



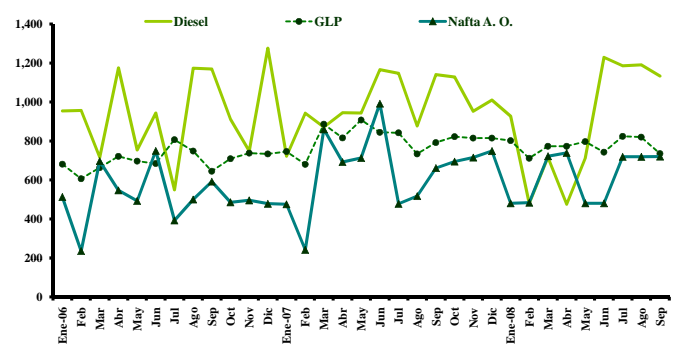
### EXPORTACIONES DE PETROLEO (miles de barriles)



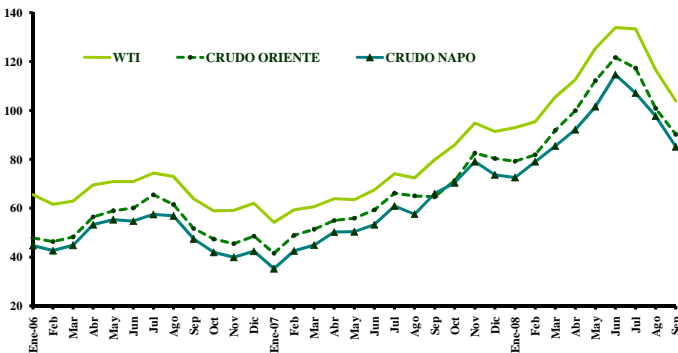
### PRODUCCION DE DERIVADOS POR REFINERIAS (miles de barriles)



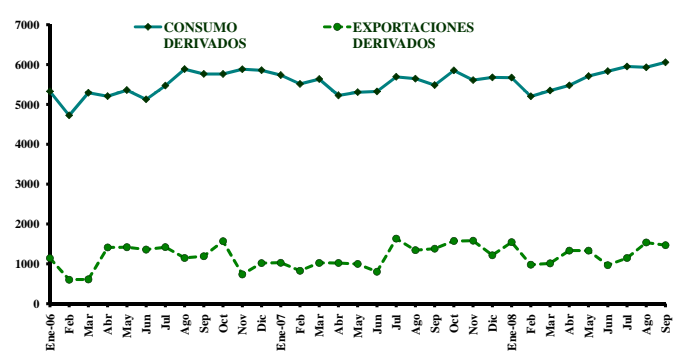
### IMPORTACION DE DERIVADOS (miles de barriles)



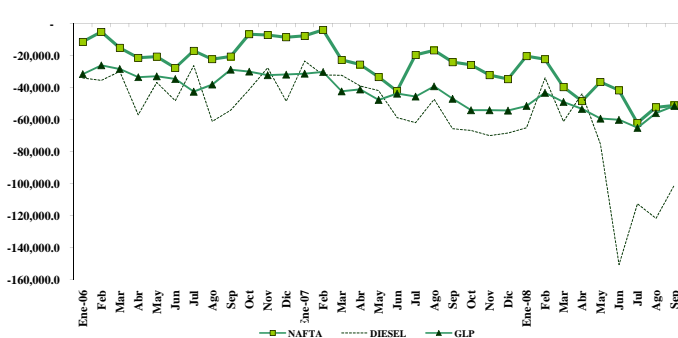
### PRECIOS DE CRUDOS DE PETROEcuador Y WTI (dólares / barril)



### DEMANDA DE DERIVADOS (miles de barriles)



### DIFERENCIA ENTRE INGRESOS Y EGRESOS POR LA COMERCIALIZACIÓN INTERNA DE DERIVADOS IMPORTADOS (miles de dólares)



### INGRESOS Y EGRESOS POR LA COMERCIALIZACIÓN INTERNA DE DERIVADOS IMPORTADOS (miles de dólares)

