

BANCO CENTRAL DEL ECUADOR

CIFRAS DEL SECTOR PETROLERO ECUATORIANO n° 34 - 2009

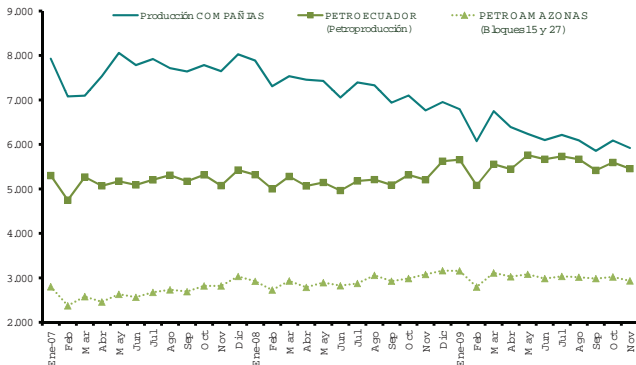
	Oct-09	Nov-09		Oct-09	Nov-09
PRODUCCIÓN DE PETRÓLEO	Miles barriles		EXPORTACIONES DE PETRÓLEO Y DERIVADOS		
TOTAL NACIONAL	14.703,1	14.308,3	TOTAL NACIONAL DE EXPORTACIONES DE PETRÓLEO		
Producción Promedio Diaria	474,3	476,9	Exportaciones de Petróleo (miles de barriles)	9.439,5	8.579,7
Tasa de crecimiento anual	-4,54%	-4,93%	Precio (dólares por barril)	69,1	70,4
Tasa de crecimiento mensual (1)	-0,19%	0,56%	Ingreso por Exportaciones de Petróleo (miles de dólares)	651.837,9	604.397,8
PETROECUADOR	8.614,8	8.388,7	Exportaciones de Petróleo de PETROECUADOR		
Petroproducción	5.593,8	5.455,0	TOTAL EXPORTACIONES DE PETRÓLEO (miles de barriles)	6.313,8	5.733,7
Petroamazonas (2)	3.021,0	2.933,7	Exportación Total Petroecuador / Días Mes (9)	203,7	191,1
- Petroecuador Producción Prom. Diaria	277,9	279,6	Exportaciones Crudo Oriente Ventas Directas (miles de barriles)	1.772,8	1.894,9
- Petroproducción Producción Prom. Diaria	180,4	181,8	Exportaciones Crudo Oriente por Regalías (miles de barriles)	2.848,4	2.486,9
- Petroamazonas Producción Prom. Diaria	97,5	97,8	Exportaciones Crudo Napo (miles de barriles)	1.692,5	1.351,8
COMPAÑÍAS PRIVADAS	6.088,3	5.919,6	Precio Crudo Oriente (dólares por barril)	70,5	71,6
Producción Promedio Diaria	196,4	197,3	Precio Crudo Napo (dólares por barril)	67,7	69,7
EXPORTACIONES DE PETRÓLEO			Exportaciones de Derivados de PETROECUADOR		
TOTAL NACIONAL	9.439,5	8.579,7	TOTAL EXPORTACIONES DE DERIVADOS (miles de barriles)	991,4	741,5
PETROECUADOR	6.313,8	5.733,7	Exportaciones de Fuel Oil # 6 (miles de barriles)	808,1	551,4
Crudo Oriente (3)	4.621,2	4.381,9	Precio (dólares por barril)	69,1	74,6
Crudo Napo (4)	1.692,5	1.351,8	Exportaciones de Nafta Bajo Octano (miles de barriles)	183,3	190,1
COMPAÑÍAS PRIVADAS	3.125,8	2.846,0	Precio (dólares por barril)	65,2	73,4
CONSUMO DE PETRÓLEO			Exportaciones de Vacuum Gas Oil (VGO) (miles de barriles)	-	-
TOTAL NACIONAL	5.358,1	5.007,7	Precio (dólares por barril)	-	-
Consumo Promedio Diario	172,8	166,9	Ingresos de Petroecuador por Exportaciones (miles de dólares)	507.884,7	462.927,4
Refinería Esmeraldas	2.975,6	2.759,1	Ingreso por Exportaciones de Petróleo (miles de dólares)	440.136,8	407.841,6
Refinería Libertad	1.341,1	1.266,1	Ingreso por Exportaciones de Derivados (miles de dólares)	67.747,8	55.085,8
Refinería Amazonas	574,3	543,2	Exportaciones de Petróleo de las COMPAÑÍAS PRIVADAS		
Otros (5)	467,1	439,2	Exportaciones de Petróleo de las Cías. Priv. (miles de dólares)	3.125,8	2.846,0
TRANSPORTE POR OLEODUCTOS			Precio (dólares por barril)	67,7	69,1
TOTAL NACIONAL	14.553,9	13.715,5	Ingreso por Exportaciones de Petróleo (miles de dólares)	211.701,1	196.556,2
Transporte Promedio Diario	469,5	457,2	COMERCIALIZACIÓN INTERNA DE DERIVADOS IMPORTADOS (10)		
SOTE	10.983,5	10.511,3	DIFERENCIA INGRESOS Y EGRESOS (miles de dólares)	-132.450,5	-128.117,1
OCP	3.570,4	3.204,2	Costos Totales Importaciones (miles de dólares)	231.546,2	213.880,5
PRODUCCIÓN DE DERIVADOS			Ingresos Totales Ventas Internas (miles de dólares)	99.095,7	85.763,5
TOTAL NACIONAL	5.865,6	5.774,2	Nafta Alto Octano		
Producción Promedio Diaria	189,2	192,5	Diferencia Ingreso y Costo (miles de dólares)	-33.480,8	-10.008,9
Gasolina Super	380,6	417,0	Volumen Importado (miles de barriles)	784,8	251,1
Gasolina Extra	1.096,3	1.218,0	Precio Importación (dólares por barril)	97,8	95,0
Diesel	1.135,4	1.222,7	Costo Importación (miles de dólares)	76.733,9	23.849,8
Fuel Oil # 4	835,7	792,4	Precio Venta Interna (dólares por barril)	55,1	55,1
Fuel Oil # 6	862,6	609,6	Ingreso Venta Interna (miles de dólares)	43.253,1	13.840,9
Gas Licuado de Petróleo	207,0	159,0	Diesel		
Otros (6)	1.348,1	1.355,4	Diferencia Ingreso y Costo (miles de dólares)	-70.329,8	-87.786,4
IMPORTACIÓN DE DERIVADOS			Volumen Importado (miles de barriles)	1.196,0	1.665,3
TOTAL NACIONAL	3.127,8	2.876,0	Precio Importación (dólares por barril)	98,2	90,4
Nafta de Alto Octano	784,8	251,1	Costo Importación (miles de dólares)	117.490,6	150.596,6
Diesel	1.196,0	1.665,3	Precio Venta Interna (dólares por barril)	39,4	37,7
Gas Licuado de Petróleo	736,9	765,7	Ingreso Venta Interna (miles de dólares)	47.160,8	62.810,2
Otros (7)	410,1	194,0	Gas Licuado de Petróleo		
CONSUMO INTERNO DE DERIVADOS			Diferencia Ingreso y Costo (miles de dólares)	-28.639,9	-30.321,8
TOTAL NACIONAL	6.775,5	7.026,3	Volumen Importado (miles de barriles)	736,9	765,7
Consumo Promedio Diario	218,6	234,2	Precio Importación (dólares por barril)	50,6	51,5
Gasolina Super	380,6	366,2	Costo Importación (miles de dólares)	37.321,7	39.434,2
Gasolina Extra	1.269,9	1.203,2	Precio Venta Interna (dólares por barril)	11,8	11,9
Diesel	2.493,6	2.713,8	Ingreso Venta Interna (miles de dólares)	8.681,8	9.112,4
Fuel Oil # 4	789,7	840,0			
Gas Licuado de Petróleo	971,3	905,4			
Otros (8)	870,4	997,8			

Fuente: Petroecuador (Informe Estadístico Petrolero) y BCE, Cifras Provisionales. (1) Tasa de crecimiento mensual calculada en base a la Producción Promedio Diaria. (2) Petroamazonas Sociedad Anónima, que empezó a operar el 12 de agosto de 2008 tiene a su cargo los campos del Bloque 15 (ex Oxy) y otros asignados. (3) Crudo medio y agrio, superior a 20 grados API y con porcentaje de azufre mayor al 1%, que produce Petroproducción y se transporta por el SOTE. (4) Crudo pesado y agrio, inferior a 20 grados API y con porcentaje de azufre mayor al 1%, que incluye el Bloque 15 y participación de Petroecuador en Repsol YPF y se transporta por el OCP. (5) Incluye plantas de YPF, Petroecuador, Lago Agrio y Bloque 15, AEC. Además, CPF Agip Villano, y consumos en SOTE. (6) Incluye Residuo Termoesmeraldas, Crudo Reducido, Residuo Sector Eléctrico e Industrial, Jet Fuel, Spray Oil, Solventes, Asfaltos, Absorber Oil, Nafta 90, Combustible Pesca Artesanal y Gasolina Natural. (7) Incluye Avgas, Jet Fuel y Cutter Stock que se mezcla con residuo para obtener Fuel Oil # 4 y Fuel Oil # 6. (8) Incluye Asfalto, Solventes, Spray Oil, Jet Fuel, Nafta Base 90, Combustible Pesca Artesanal y Residuo. (9) Dato obtenido dividiendo las exportaciones mensuales por el número de días de cada mes, sin que signifique que las exportaciones se realicen diariamente. (10) Datos tomados de la Información Estadística Mensual del BCE, Cuadro 4.1.4.

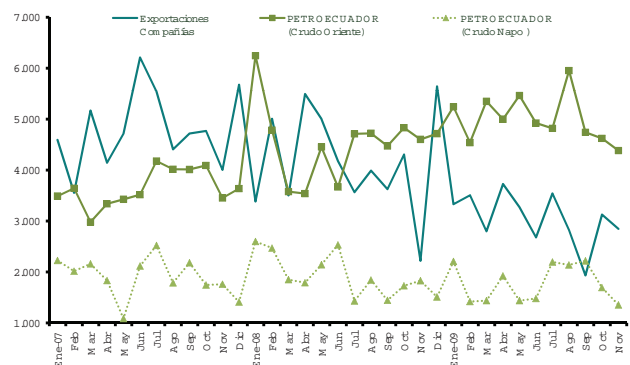


GRAFICOS DEL SECTOR PETROLERO ECUATORIANO n° 34 - 2009

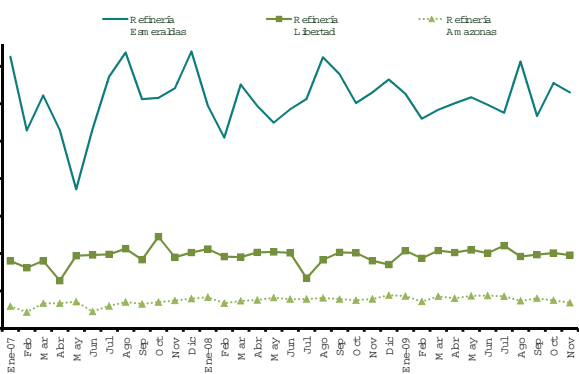
PRODUCCION NACIONAL DE CRUDO
(en miles de barriles)



EXPORTACIONES DE PETROLEO
(en miles de barriles)



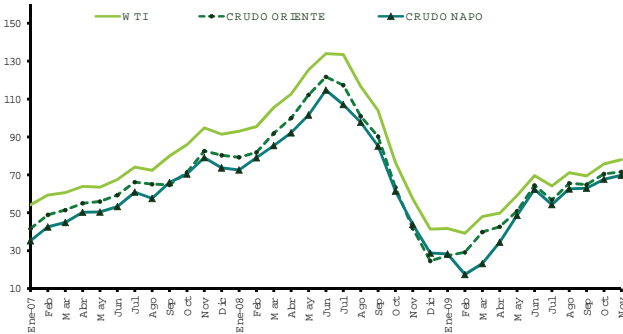
PRODUCCION DE DERIVADOS POR REFINERIAS
(en miles de barriles)



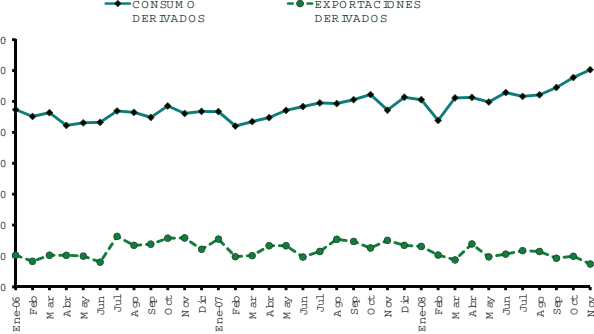
IMPORTACION DE DERIVADOS
(en miles de barriles)



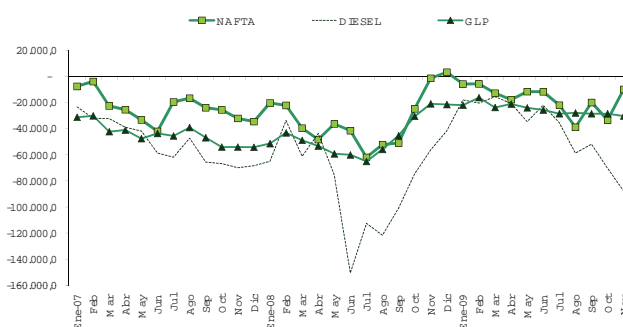
PRECIOS DE CRUDOS DE PETROECUADOR Y WTI
(dólares/barril)



DEMANDA DE DERIVADOS
(en miles de barriles)



DIFERENCIA ENTRE INGRESOS Y EGRESOS POR LA COMERCIALIZACIÓN INTERNA DE DERIVADOS IMPORTADOS
(en miles de dólares)



INGRESOS Y EGRESOS POR LA COMERCIALIZACIÓN INTERNA DE DERIVADOS IMPORTADOS
(en miles de dólares)

