



# BANCO CENTRAL DEL ECUADOR

## CIFRAS DEL SECTOR PETROLERO ECUATORIANO n° 35 - 2009

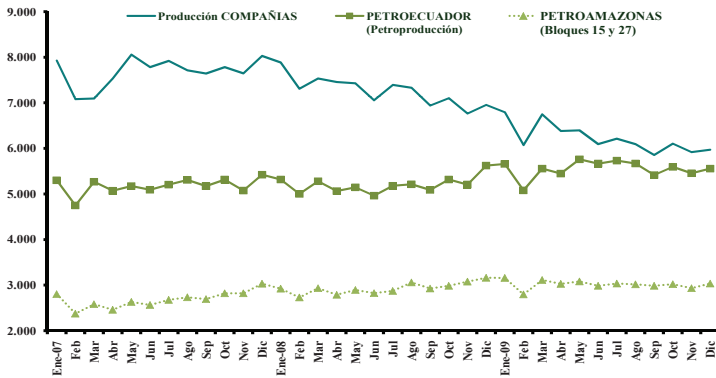
	Nov-09	Dic-09		Nov-09	Dic-09
<b>PRODUCCIÓN DE PETRÓLEO</b>	<b>Miles barriles</b>		<b>EXPORTACIONES DE PETRÓLEO Y DERIVADOS</b>		
<b>TOTAL NACIONAL</b>	<b>14.308,3</b>	<b>14.562,4</b>	<b>TOTAL NACIONAL DE EXPORTACIONES DE PETRÓLEO</b>		
Producción Promedio Diaria	476,9	469,8	Exportaciones de Petróleo (miles de barriles)	8.579,7	11.451,5
Tasa de crecimiento anual	-4,93%	-7,46%	Precio (dólares por barril)	70,4	67,8
Tasa de crecimiento mensual (1)	0,46%	-1,51%	<b>Ingreso por Exportaciones de Petróleo (miles de dólares)</b>	<b>604.397,8</b>	<b>776.688,6</b>
<b>PETROECUADOR</b>	<b>8.388,7</b>	<b>8.591,8</b>	<b>Exportaciones de Petróleo de PETROECUADOR</b>		
Petroproducción	5.455,0	5.556,4	<b>TOTAL EXPORTACIONES DE PETRÓLEO (miles de barriles)</b>	<b>5.733,7</b>	<b>8.942,7</b>
Petroamazonas (2)	2.933,7	3.035,4	Exportación Total Petroecuador / Días Mes (9)	191,1	288,5
- Petroecuador Producción Prom. Diaria	279,6	277,2	Exportaciones Crudo Oriente Ventas Directas (miles de barriles)	1.894,9	3.002,6
- Petroproducción Producción Prom. Diaria	181,8	179,2	Exportaciones Crudo Oriente por Regalías (miles de barriles)	2.486,9	3.481,9
- Petroamazonas Producción Prom. Diaria	97,8	97,9	Exportaciones Crudo Napo (miles de barriles)	1.351,8	2.458,2
<b>COMPAÑÍAS PRIVADAS</b>	<b>5.919,6</b>	<b>5.970,6</b>	Precio Crudo Oriente (dólares por barril)	71,6	67,2
Producción Promedio Diaria	197,3	192,6	Precio Crudo Napo (dólares por barril)	69,7	67,9
<b>EXPORTACIONES DE PETRÓLEO</b>			<b>Exportaciones de Derivados de PETROECUADOR</b>		
<b>TOTAL NACIONAL</b>	<b>8.579,7</b>	<b>11.451,5</b>	<b>TOTAL EXPORTACIONES DE DERIVADOS (miles de barriles)</b>	<b>741,5</b>	<b>734,9</b>
<b>PETROECUADOR</b>	<b>5.733,7</b>	<b>8.942,7</b>	Exportaciones de Fuel Oil # 6 (miles de barriles)	551,4	734,9
Crudo Oriente (3)	4.381,9	6.484,5	Precio (dólares por barril)	74,6	71,2
Crudo Napo (4)	1.351,8	2.458,2	Exportaciones de Nafta Bajo Octano (miles de barriles)	190,1	-
<b>COMPAÑÍAS PRIVADAS</b>	<b>2.846,0</b>	<b>2.508,8</b>	Precio (dólares por barril)	73,4	-
<b>CONSUMO DE PETRÓLEO</b>			Exportaciones de Vacuum Gas Oil (VGO) (miles de barriles)	-	-
<b>TOTAL NACIONAL</b>	<b>5.041,7</b>	<b>5.155,4</b>	Precio (dólares por barril)	-	-
Consumo Promedio Diario	168,1	166,3	<b>Ingresos de Petroecuador por Exportaciones (miles de dólares)</b>	<b>462.927,4</b>	<b>655.052,2</b>
Refinería Esmeraldas	2.759,1	2.713,0	Ingreso por Exportaciones de Petróleo (miles de dólares)	407.841,6	602.739,9
Refinería Libertad	1.266,1	1.332,2	Ingreso por Exportaciones de Derivados (miles de dólares)	55.085,8	52.312,2
Refinería Amazonas	543,2	617,8	<b>Exportaciones de Petróleo de las COMPAÑÍAS PRIVADAS</b>		
Otros (5)	473,3	492,4	<b>Exportaciones de Petróleo de las Cías. Priv. (miles de dólares)</b>	<b>2.846,0</b>	<b>2.508,8</b>
<b>TRANSPORTE POR OLEODUCTOS</b>			Precio (dólares por barril)	69,1	69,3
<b>TOTAL NACIONAL</b>	<b>13.715,5</b>	<b>13.848,6</b>	<b>Ingreso por Exportaciones de Petróleo (miles de dólares)</b>	<b>196.556,2</b>	<b>173.948,7</b>
Transporte Promedio Diario	457,2	446,7	<b>COMERCIALIZACIÓN INTERNA DE DERIVADOS IMPORTADOS (10)</b>		
SOTE	10.511,3	10.614,6	<b>DIFERENCIA INGRESOS Y EGRESOS (miles de dólares)</b>	<b>-129.302,9</b>	<b>-179.835,0</b>
OCP	3.204,2	3.234,0	Costos Totales Importaciones (miles de dólares)	241.793,5	322.927,2
<b>PRODUCCIÓN DE DERIVADOS</b>			Ingresos Totales Ventas Internas (miles de dólares)	112.490,6	143.092,1
<b>TOTAL NACIONAL</b>	<b>5.774,2</b>	<b>5.791,2</b>	<b>Nafta Alto Octano</b>		
Producción Promedio Diaria	192,5	186,8	<b>Diferencia Ingreso y Costo (miles de dólares)</b>	<b>-11.186,4</b>	<b>-45.100,7</b>
Gasolina Super	417,0	402,7	<b>Volumen Importado (miles de barriles)</b>	<b>736,0</b>	<b>1.020,4</b>
Gasolina Extra	1.218,0	1.332,5	<b>Precio Importación (dólares por barril)</b>	<b>70,3</b>	<b>99,3</b>
Diesel	1.222,7	1.023,3	<b>Costo Importación (miles de dólares)</b>	<b>51.762,7</b>	<b>101.353,9</b>
Fuel Oil # 4	792,4	956,7	<b>Precio Venta Interna (dólares por barril)</b>	<b>55,1</b>	<b>55,1</b>
Fuel Oil # 6	609,6	607,2	<b>Ingreso Venta Interna (miles de dólares)</b>	<b>40.576,3</b>	<b>56.253,2</b>
Gas Licuado de Petróleo	159,0	175,5	<b>Diesel</b>		
Otros (6)	1.355,4	1.293,3	<b>Diferencia Ingreso y Costo (miles de dólares)</b>	<b>-87.794,7</b>	<b>-102.572,6</b>
<b>IMPORTACIÓN DE DERIVADOS</b>			Volumen Importado (miles de barriles)	1.665,1	1.982,7
<b>TOTAL NACIONAL</b>	<b>3.360,8</b>	<b>3.988,5</b>	Precio Importación (dólares por barril)	90,4	90,9
Nafta de Alto Octano	736,0	1.020,4	<b>Costo Importación (miles de dólares)</b>	<b>150.596,6</b>	<b>180.223,4</b>
Diesel	1.665,1	1.982,7	Precio Venta Interna (dólares por barril)	37,7	39,2
Gas Licuado de Petróleo	765,7	792,1	<b>Ingreso Venta Interna (miles de dólares)</b>	<b>62.801,9</b>	<b>77.650,9</b>
Otros (7)	194,0	193,3	<b>Gas Licuado de Petróleo</b>		
<b>CONSUMO INTERNO DE DERIVADOS</b>			<b>Diferencia Ingreso y Costo (miles de dólares)</b>	<b>-30.321,8</b>	<b>-32.161,8</b>
<b>TOTAL NACIONAL</b>	<b>7.026,3</b>	<b>7.141,2</b>	Volumen Importado (miles de barriles)	765,7	792,1
Consumo Promedio Diario	234,2	230,4	Precio Importación (dólares por barril)	51,5	52,2
Gasolina Super	366,2	423,4	<b>Costo Importación (miles de dólares)</b>	<b>39.434,2</b>	<b>41.349,8</b>
Gasolina Extra	1.203,2	1.350,8	Precio Venta Interna (dólares por barril)	11,9	11,6
Diesel	2.713,8	2.859,8	<b>Ingreso Venta Interna (miles de dólares)</b>	<b>9.112,4</b>	<b>9.188,1</b>
Fuel Oil # 4	840,0	677,5			
Gas Licuado de Petróleo	905,4	912,8			
Otros (8)	997,8	917,0			

**Fuente:** Petroecuador (Informe Estadístico Petrolero) y BCE, Cifras Provisionales. (1) Tasa de crecimiento mensual calculada en base a la Producción Promedio Diaria. (2) Petroamazonas Sociedad Anónima, que empezó a operar el 12 de agosto de 2008 tiene a su cargo los campos del Bloque 15 (ex Oxy) y otros asignados. (3) Crudo medio y agrío, superior a 20 grados API y con porcentaje de azufre mayor al 1%, que produce Petroproducción y se transporta por el SOTE. (4) Crudo pesado y agrío, inferior a 20 grados API y con porcentaje de azufre mayor al 1%, que incluye el Bloque 15 y participación de Petroecuador en Repsol YPF y se transporta por el OCP. (5) Incluye plantas de YPF, Petroecuador, Lago Agrío y Bloque 15, AEC. Además, CPF Agip Villano, y consumos en SOTE. (6) Incluye Residuo Termomeraldas, Crudo Reducido, Residuo Sector Eléctrico e Industrial, Jet Fuel, Spray Oil, Solventes, Asfaltos, Asorber Oil, Nafta 90, Combustible Pesca Artesanal y Gasolina Natural. (7) Incluye Avgas, Jet Fuel y Cutter Stock que se mezcla con residuo para obtener Fuel Oil # 4 y Fuel Oil # 6. (8) Incluye Asfalto, Solventes, Spray Oil, Jet Fuel, Nafta Base 90, Combustible Pesca Artesanal y Residuo. (9) Dato obtenido dividiendo las exportaciones mensuales por el número de días de cada mes, sin que signifique que las exportaciones se realicen diariamente. (10) Datos tomados de la Información Estadística Mensual del BCE, Cuadro 4.1.4.

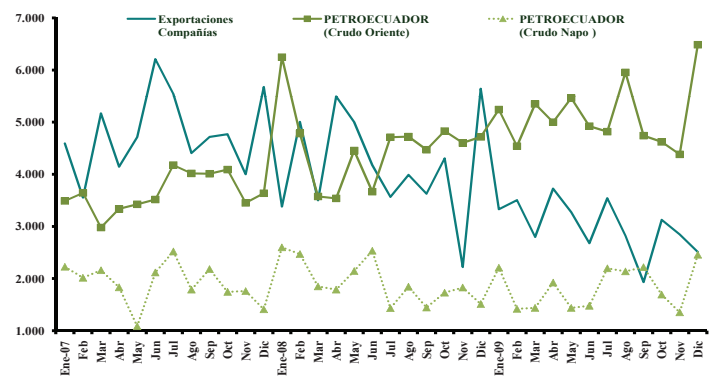


## GRAFICOS DEL SECTOR PETROLERO ECUATORIANO n° 35 - 2009

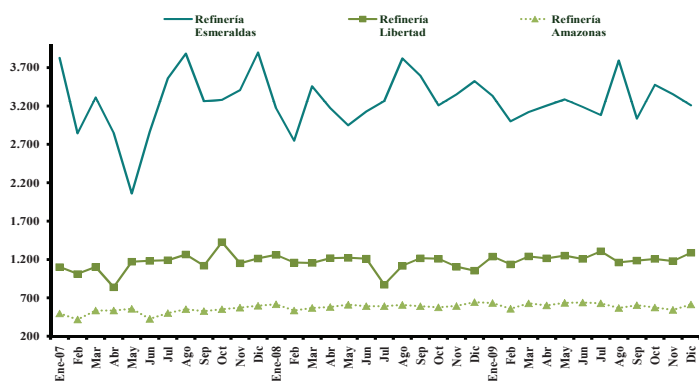
### PRODUCCION NACIONAL DE CRUDO (miles de barriles)



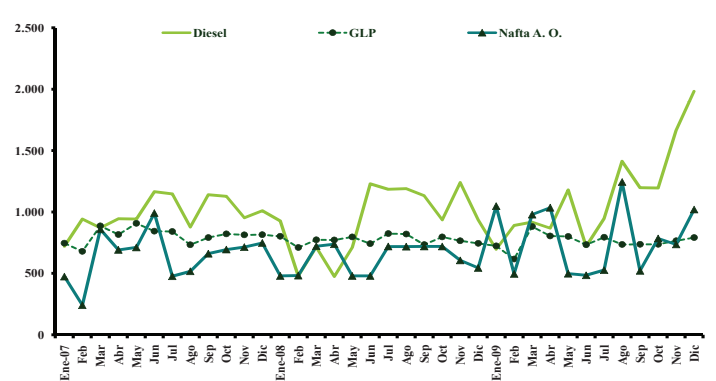
### EXPORTACIONES DE PETROLEO (miles de barriles)



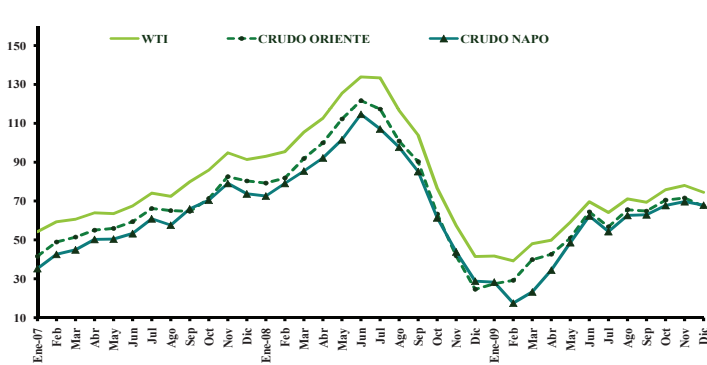
### PRODUCCION DE DERIVADOS POR REFINERIAS (miles de barriles)



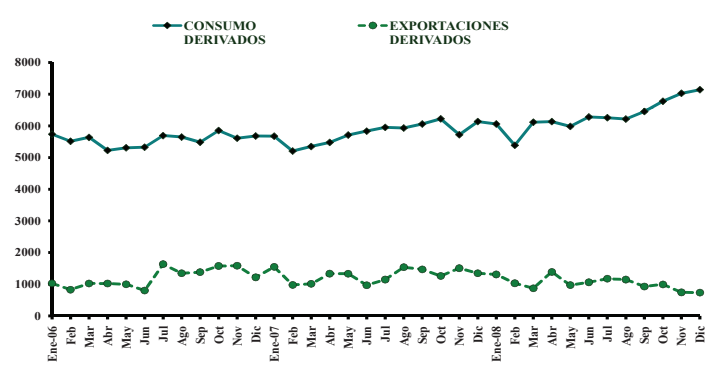
### IMPORTACION DE DERIVADOS (miles de barriles)



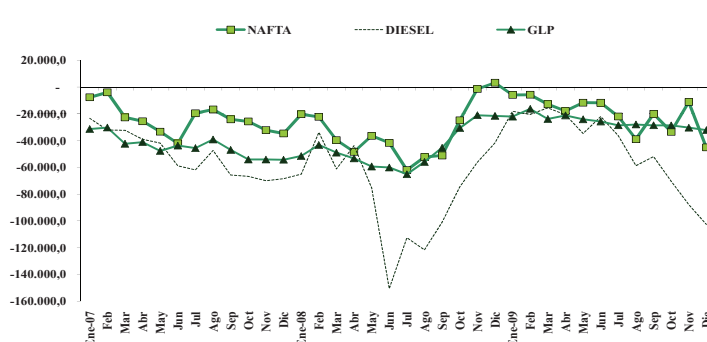
### PRECIOS DE CRUDOS DE PETROECUADOR Y WTI (dólares / barril)



### DEMANDA DE DERIVADOS (miles de barriles)



### DIFERENCIA ENTRE INGRESOS Y EGRESOS POR LA COMERCIALIZACIÓN INTERNA DE DERIVADOS IMPORTADOS (miles de dólares)



### INGRESOS Y EGRESOS POR LA COMERCIALIZACIÓN INTERNA DE DERIVADOS IMPORTADOS (miles de dólares)

