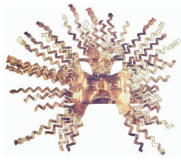


# BANCO CENTRAL DEL ECUADOR

## CIFRAS DEL SECTOR PETROLERO ECUATORIANO n° 49- 2011

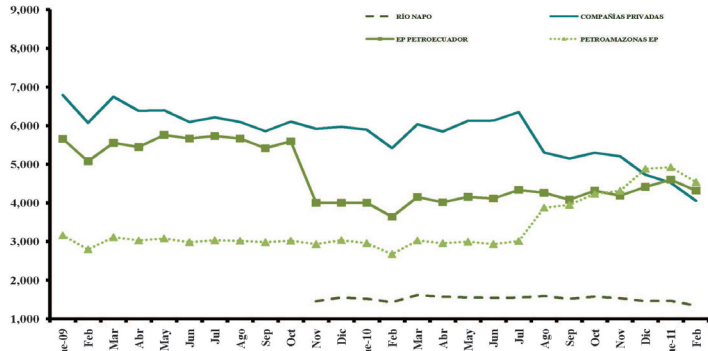
	Ene-11	Feb-11	Ene-11	Feb-11
<b>PRODUCCIÓN DE PETRÓLEO</b>				
<b>TOTAL NACIONAL</b>	<b>15,507.7</b>	<b>14,249.1</b>	<b>EXPORTACIONES DE PETRÓLEO Y DERIVADOS</b>	
Producción Promedio Diaria	500.2	508.9	<b>TOTAL NACIONAL DE EXPORTACIONES DE PETRÓLEO</b>	
Tasa de crecimiento anual	7.89%	8.26%	<b>Exportaciones de Petróleo (miles de barriles)</b>	<b>9,603.7</b>
Tasa de crecimiento mensual (1)	0.18%	1.73%	Precio (dólares por barril)	82.2
<b>EMPRESAS PÚBLICAS</b>	<b>10,989.0</b>	<b>10,196.3</b>	<b>Ingreso por Exportaciones de Petróleo (miles de dólares)</b>	<b>789,567.2</b>
EP Petroecuador (Petroproducción)	4,599.4	4,318.5	<b>Exportaciones de Petróleo de las EMPRESAS PÚBLICAS</b>	<b>827,185.4</b>
Petroamazonas EP (Bloque 15)(2)	4,923.9	4,537.7	<b>TOTAL EXPORTACIONES DE PETRÓLEO (miles de barriles)</b>	<b>8,832.8</b>
Operadora Río Napo (Sacha)(3)	1,465.8	1,340.0	Exportación Total de las Empresas Públicas / Días Mes (11)	284.9
Empresas Públicas Producción Promedio Diario	354.5	364.2	Exportaciones Crudo Oriente Ventas Directas (miles de barriles)	4,203.8
- EP Petroecuador Producción Promedio Diario	148.4	154.2	Exportaciones Crudo Oriente por Regalías (miles de barriles)	2,450.6
- Petroamazonas EP Producción Promedio Diario	158.8	162.1	Exportaciones Crudo Napo (miles de barriles)	2,178.5
- Operad. Río Napo Producción Promedio Diario	47.3	47.9	Precio Crudo Oriente (dólares por barril)	83.4
<b>COMPAÑÍAS PRIVADAS</b>	<b>4,518.7</b>	<b>4,052.9</b>	Precio Crudo Napo (dólares por barril)	79.7
Producción Promedio Diaria	145.8	144.7	<b>Exportaciones de Derivados de las EMPRESAS PÚBLICAS</b>	
<b>EXPORTACIONES DE PETRÓLEO</b>				
<b>TOTAL NACIONAL</b>	<b>9,603.7</b>	<b>9,924.7</b>	<b>TOTAL EXPORTACIONES DE DERIVADOS (miles de barriles)</b>	<b>923.4</b>
<b>EMPRESAS PÚBLICAS</b>	<b>8,832.8</b>	<b>9,132.3</b>	Exportaciones de Fuel Oil # 6 (miles de barriles)	923.4
Crudo Oriente (4)	6,654.3	6,154.4	Precio (dólares por barril)	79.0
Crudo Napo (5)	2,178.5	2,977.9	Exportaciones de Nafta Bajo Octano (miles de barriles)	-
<b>COMPAÑÍAS PRIVADAS</b>	<b>770.9</b>	<b>792.4</b>	Precio (dólares por barril)	-
<b>CONSUMO DE PETRÓLEO</b>				
<b>TOTAL NACIONAL</b>	<b>5,541.7</b>	<b>4,783.0</b>	Exportaciones de Vacuum Gas Oil (VGO) (miles de barriles)	-
Consumo Promedio Diario	178.8	170.8	Precio (dólares por barril)	-
Refinería Esmeraldas	3,186.9	2,808.3	<b>Ingresos de las Empresas Públicas por Exportaciones (miles de dólares)</b>	<b>801,458.3</b>
Refinería Libertad	1,318.5	1,133.6	Ingreso por Exportaciones de Petróleo (miles de dólares)	728,495.2
Refinería Amazonas	461.6	278.1	Ingreso por Exportaciones de Derivados (miles de dólares)	72,963.2
Otros (6)	574.8	563.0	<b>Exportaciones de Petróleo de las COMPAÑÍAS PRIVADAS</b>	
<b>TRANSPORTE POR OLEODUCTOS</b>				
<b>TOTAL NACIONAL</b>	<b>14,434.4</b>	<b>14,444.9</b>	<b>Exportaciones de Petróleo de las Compañías Privadas</b>	<b>770.9</b>
Transporte Promedio Diario	465.6	515.9	Precio (dólares por barril)	79.2
SOTE	11,371.5	10,408.5	<b>Ingreso por Exportaciones de Petróleo (miles de dólares)</b>	<b>61,072.0</b>
OCP	3,062.9	4,036.4	<b>COMERCIALIZACIÓN INTERNA DE DERIVADOS IMPORTADOS (12)</b>	
<b>PRODUCCIÓN DE DERIVADOS</b>				
<b>TOTAL NACIONAL</b>	<b>5,840.6</b>	<b>5,230.4</b>	<b>DIFERENCIA INGRESOS Y EGRESOS (miles de dólares)</b>	<b>-134,624.0</b>
Producción Promedio Diaria	188.4	186.8	Costos Totales Importaciones (miles de dólares)	215,576.3
Gasolina Super	272.4	285.7	Ingresos Totales Ventas Internas (miles de dólares)	80,952.3
Gasolina Extra	1,407.8	1,067.8	<b>Nafta Alto Octano</b>	
Diesel	1,201.2	918.9	<b>Diferencia Ingreso y Costo (miles de dólares)</b>	<b>-41,318.1</b>
Fuel Oil # 4	903.6	847.7	Volumen Importado (miles de barriles)	722.2
Fuel Oil # 6	899.1	924.1	Precio Importación (dólares por barril)	111.7
Gas Licuado de Petróleo	190.0	198.9	<b>Costo Importación (miles de dólares)</b>	<b>80,668.7</b>
Otros (7)	966.5	987.2	Precio Venta Interna (dólares por barril)	54.5
<b>IMPORTACIÓN DE DERIVADOS</b>				
<b>TOTAL NACIONAL</b>	<b>2,479.2</b>	<b>2,889.3</b>	<b>Ingreso Venta Interna (miles de dólares)</b>	<b>39,350.5</b>
Nafta de Alto Octano (8)	722.2	968.4	<b>Diesel</b>	
Diesel	759.0	712.8	<b>Diferencia Ingreso y Costo (miles de dólares)</b>	<b>-53,424.6</b>
Gas Licuado de Petróleo	787.2	787.2	Volumen Importado (miles de barriles)	759.0
Otros (9)	210.7	420.9	Precio Importación (dólares por barril)	112.5
<b>CONSUMO INTERNO DE DERIVADOS</b>				
<b>TOTAL NACIONAL</b>	<b>6,567.4</b>	<b>6,264.3</b>	<b>Costo Importación (miles de dólares)</b>	<b>85,361.8</b>
Consumo Promedio Diario	211.9	223.7	Precio Venta Interna (dólares por barril)	42.1
Gasolina Super	422.1	398.8	<b>Ingreso Venta Interna (miles de dólares)</b>	<b>31,937.1</b>
Gasolina Extra	1,254.5	1,185.7	<b>Gas Licuado de Petróleo</b>	
Diesel	2,178.5	2,126.1	<b>Diferencia Ingreso y Costo (miles de dólares)</b>	<b>-39,881.2</b>
Fuel Oil # 4	755.8	743.6	Volumen Importado (miles de barriles)	787.2
Gas Licuado de Petróleo	971.6	881.2	Precio Importación (dólares por barril)	62.9
Otros (10)	984.9	928.9	<b>Costo Importación (miles de dólares)</b>	<b>49,545.8</b>
<b>PRECIOS INTERNACIONALES DE RELEVANCIA</b>				
			Precio Promedio Mensual WTI	89.4

**Fuente:** EP Petroecuador (Informe Estadístico Petrolero), Bloomberg y BCE, Cifras Provisionales (1) Tasa de crecimiento mensual calculada en base a la Producción Promedio Diaria. (2) Petroamazonas Sociedad Anónima, que empezó a operar el 12 de agosto de 2008 tiene a su cargo los campos del Bloque 15 (ex Oxy) y otros asignados. A partir del 1 de agosto de 2008, el Bloque 27 pasa a ser operado por EP Petroecuador debido a la finalización del Contrato de Participación entre el Estado y City Oriente. Desde el 6 de abril de 2010 Petroamazonas pasa a ser Petroamazonas EP. (3) El Campo Sacha pasa a ser operado por Río Napo a partir del 3 de noviembre de 2009. (4) Crudo medio y agrio, superior a 20 grados API y con porcentaje de azufre mayor al 1%. (5) Crudo pesado y agrio, inferior a 20 grados API y con porcentaje de azufre mayor al 1%. (6) Incluye plantas de YPF, EP Petroecuador, Lago Agrio y Bloque 15, AEC. Además, CPF Agip Villano, y consumos en SOTE. (7) Incluye Residuo Termoesmeraldas, Crudo Reducido, Residuo Sector Eléctrico e Industrial, Jet Fuel, Spray Oil, Solventes, Asfaltos, Absorber Oil, Nafta 90, Combustible Pesca Artesanal y Gasolina Natural. (8) Incluye Gasolina Extra (9) Incluye Avgas, Jet Fuel y Cutter Stock que se mezcla con residuo para obtener Fuel Oil # 4 y Fuel Oil # 6. (10) Incluye Gasolina Extra con Ethanol, Asfalto, Solventes, Spray Oil, Jet Fuel, Nafta Base 90, Combustible Pesca Artesanal y Residuo. (11) Dato obtenido dividiendo las exportaciones mensuales por el número de días de cada mes, sin que signifique que las exportaciones se realicen diariamente. (12) Datos tomados de la Información Estadística Mensual del BCE, Cuadro 4.1.4.

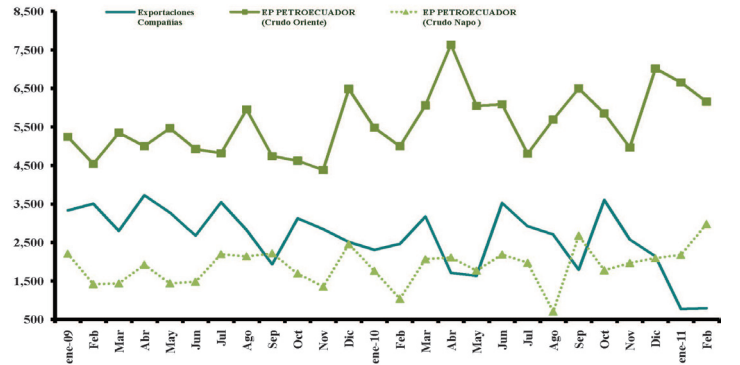


## GRAFICOS DEL SECTOR PETROLERO ECUATORIANO n° 49 - 2011

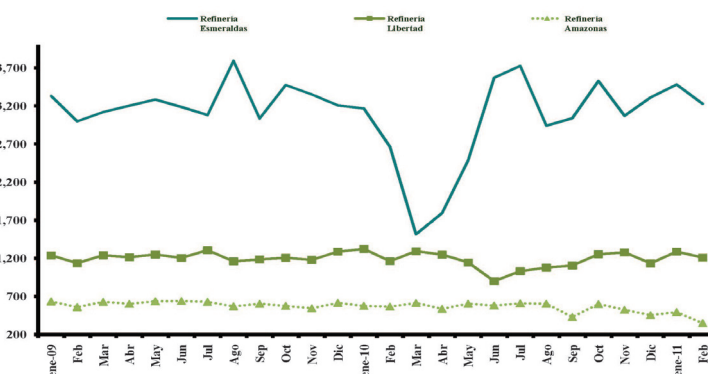
### PRODUCCIÓN NACIONAL DE CRUDO (miles de barriles)



### EXPORTACIONES DE PETRÓLEO (miles de barriles)



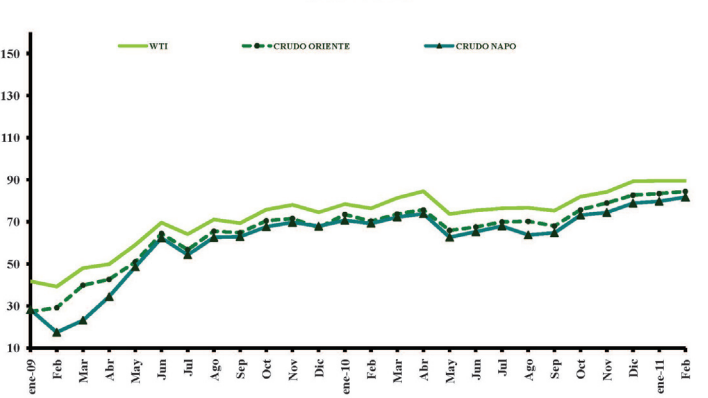
### PRODUCCIÓN DE DERIVADOS POR REFINERIAS (miles de barriles)



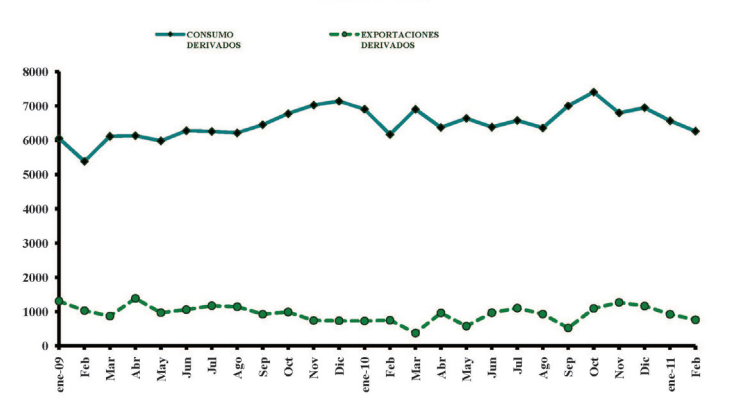
### IMPORTACIÓN DE DERIVADOS (miles de barriles)



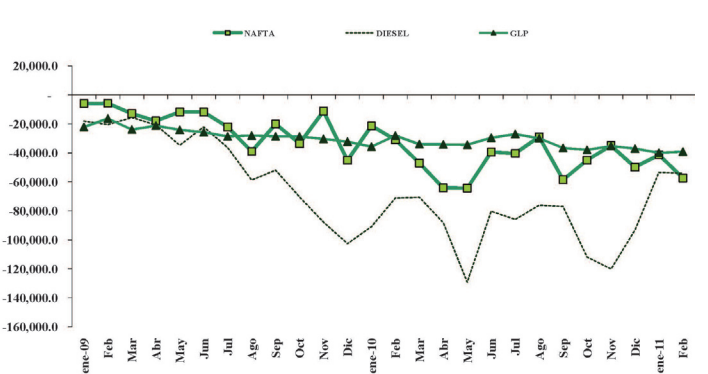
### PRECIOS DE CRUDOS DE EP PETROECUADOR Y WTI (dólares / barril)



### DEMANDA DE DERIVADOS (miles de barriles)



### DIFERENCIA ENTRE INGRESOS Y EGRESOS POR LA COMERCIALIZACIÓN INTERNA DE DERIVADOS IMPORTADOS (miles de dólares)



### INGRESOS Y EGRESOS POR LA COMERCIALIZACIÓN INTERNA DE DERIVADOS IMPORTADOS (miles de dólares)

