



# BANCO CENTRAL DEL ECUADOR

## CIFRAS DEL SECTOR PETROLERO ECUATORIANO n° 52- 2011

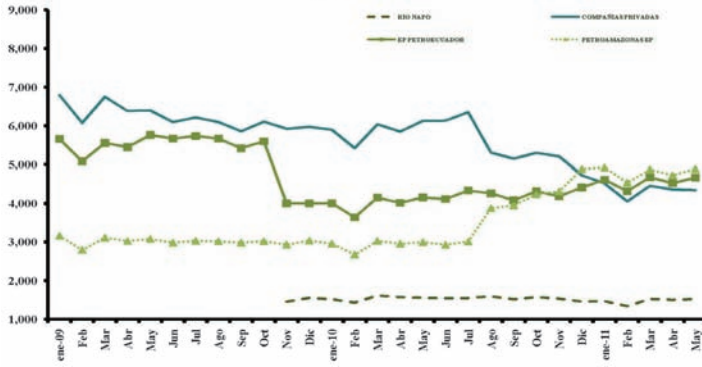
	Abr-11	May-11		Abr-11	May-11
<b>PRODUCCIÓN DE PETRÓLEO</b>	<b>Miles barriles</b>		<b>EXPORTACIONES DE PETRÓLEO Y DERIVADOS</b>		
<b>TOTAL NACIONAL</b>	<b>15.110,5</b>	<b>15.417,1</b>	<b>TOTAL NACIONAL DE EXPORTACIONES DE PETRÓLEO</b>		
Producción Promedio Diaria	503,7	497,3	Exportaciones de Petróleo (miles de barriles)	8.415,4	10.913,7
Tasa de crecimiento anual	8,48%	7,42%	Precio (dólares por barril)	110,1	102,7
Tasa de crecimiento mensual (1)	0,54%	2,03%	<b>Ingreso por Exportaciones de Petróleo (miles de dólares)</b>	<b>926.398,9</b>	<b>1.121.355,4</b>
<b>EMPRESAS PÚBLICAS</b>	<b>10.748,4</b>	<b>11.073,5</b>	<b>Exportaciones de Petróleo de las EMPRESAS PÚBLICAS</b>		
EP Petroecuador (Petroproducción)	4.522,0	4.668,5	<b>TOTAL EXPORTACIONES DE PETRÓLEO (miles de barriles)</b>	<b>8.363,4</b>	<b>10.193,7</b>
Petroamazonas EP (Bloque 15)(2)	4.724,5	4.886,5	Exportación Total de las Empresas Públicas / Días Mes (11)	278,8	328,8
Operadora Río Napo (Sacha)(3)	1.501,9	1.518,5	Exportaciones Crudo Oriente Ventas Directas (miles de barriles)	4.452,2	6.332,3
Empresas Públicas Producción Promedio Diario	358,3	357,2	Exportaciones Crudo Oriente por Regalías (miles de barriles)	1.000,3	731,0
- EP Petroecuador Producción Promedio Diario	150,7	150,6	Exportaciones Crudo Napo (miles de barriles)	2.910,9	3.130,3
- Petroamazonas EP Producción Promedio Diario	157,5	157,6	Precio Crudo Oriente (dólares por barril)	111,0	104,1
- Operad. Río Napo Producción Promedio Diario	50,1	49,0	Precio Crudo Napo (dólares por barril)	108,4	99,3
<b>COMPAÑÍAS PRIVADAS</b>	<b>4.362,0</b>	<b>4.343,6</b>	<b>Exportaciones de Derivados de las EMPRESAS PÚBLICAS</b>		
Producción Promedio Diaria	145,4	140,1	<b>TOTAL EXPORTACIONES DE DERIVADOS (miles de barriles)</b>	<b>806,2</b>	<b>779,5</b>
<b>EXPORTACIONES DE PETRÓLEO</b>			Exportaciones de Fuel Oil # 6 (miles de barriles)	806,2	779,5
<b>TOTAL NACIONAL</b>	<b>8.415,4</b>	<b>10.913,7</b>	Precio (dólares por barril)	105,2	94,9
<b>EMPRESAS PÚBLICAS</b>	<b>8.363,4</b>	<b>10.193,7</b>	Exportaciones de Nafta Bajo Octano (miles de barriles)	-	-
Crudo Oriente (4)	5.452,4	7.063,4	Precio (dólares por barril)	-	-
Crudo Napo (5)	2.910,9	3.130,3	Exportaciones de Vacuum Gas Oil (VGO) (miles de barriles)	-	-
<b>COMPAÑÍAS PRIVADAS</b>	<b>52,0</b>	<b>720,0</b>	Precio (dólares por barril)	-	-
<b>CONSUMO DE PETRÓLEO</b>			<b>Ingresos de las Empresas Públicas por Exportaciones (miles de dólares)</b>	<b>1.005.407,5</b>	<b>1.120.178,4</b>
<b>TOTAL NACIONAL</b>	<b>5.247,5</b>	<b>5.208,6</b>	Ingreso por Exportaciones de Petróleo (miles de dólares)	920.588,1	1.046.190,7
Consumo Promedio Diario	174,9	168,0	Ingreso por Exportaciones de Derivados (miles de dólares)	84.819,5	73.987,7
Refinería Esmeraldas	2.871,8	3.138,9	<b>Exportaciones de Petróleo de las COMPAÑÍAS PRIVADAS</b>		
Refinería Libertad	1.236,6	897,3	Exportaciones de Petróleo de las Cías. Priv. (miles de barriles)	52,0	720,0
Refinería Amazonas	579,5	602,0	Precio (dólares por barril)	111,7	104,4
Otros (6)	559,6	570,4	<b>Ingreso por Exportaciones de Petróleo (miles de dólares)</b>	<b>5.810,9</b>	<b>75.164,7</b>
<b>TRANSPORTE POR OLEODUCTOS</b>			<b>COMERCIALIZACIÓN INTERNA DE DERIVADOS IMPORTADOS (12)</b>		
<b>TOTAL NACIONAL</b>	<b>14.225,8</b>	<b>14.850,3</b>	<b>DIFERENCIA INGRESOS Y EGRESOS (miles de dólares)</b>	<b>-280.471,9</b>	<b>-303.889,7</b>
Transporte Promedio Diario	474,2	479,0	Costos Totales Importaciones (miles de dólares)	419.899,0	429.127,7
SOTE	10.453,5	10.770,8	Ingresos Totales Ventas Internas (miles de dólares)	139.427,1	125.238,0
OCP	3.772,3	4.079,5	<b>Nafta Alto Octano</b>		
<b>PRODUCCIÓN DE DERIVADOS</b>			<b>Diferencia Ingreso y Costo (miles de dólares)</b>	<b>-108.185,8</b>	<b>-100.007,6</b>
<b>TOTAL NACIONAL</b>	<b>5.458,9</b>	<b>6.024,0</b>	Volumen Importado (miles de barriles)	1.243,6	1.036,0
Producción Promedio Diaria	182,0	194,3	Precio Importación (dólares por barril)	141,8	151,5
Gasolina Super	375,4	571,0	<b>Costo Importación (miles de dólares)</b>	<b>176.284,6</b>	<b>156.919,7</b>
Gasolina Extra	899,2	1.159,7	Precio Venta Interna (dólares por barril)	54,8	54,9
Diesel	989,6	1.204,1	<b>Ingreso Venta Interna (miles de dólares)</b>	<b>68.098,8</b>	<b>56.912,1</b>
Fuel Oil # 4	967,7	862,1	<b>Diesel</b>		
Fuel Oil # 6	906,4	824,4	<b>Diferencia Ingreso y Costo (miles de dólares)</b>	<b>-136.134,8</b>	<b>-120.735,9</b>
Gas Licuado de Petróleo	234,2	238,9	Volumen Importado (miles de barriles)	1.443,2	1.240,3
Otros (7)	1.086,3	1.163,9	Precio Importación (dólares por barril)	137,3	140,7
<b>IMPORTACIÓN DE DERIVADOS</b>			<b>Costo Importación (miles de dólares)</b>	<b>198.120,7</b>	<b>174.549,1</b>
<b>TOTAL NACIONAL</b>	<b>3.832,0</b>	<b>3.633,5</b>	Precio Venta Interna (dólares por barril)	42,9	43,4
Nafta de Alto Octano (8)	1.243,6	1.036,0	<b>Ingreso Venta Interna (miles de dólares)</b>	<b>61.985,9</b>	<b>53.813,2</b>
Diesel	1.443,2	1.240,3	<b>Gas Licuado de Petróleo</b>		
Gas Licuado de Petróleo	717,0	1.094,3	<b>Diferencia Ingreso y Costo (miles de dólares)</b>	<b>-36.151,4</b>	<b>-83.146,2</b>
Otros (9)	428,2	263,0	Volumen Importado (miles de barriles)	717,0	1.094,3
<b>CONSUMO INTERNO DE DERIVADOS</b>			Precio Importación (dólares por barril)	63,5	89,2
<b>TOTAL NACIONAL</b>	<b>6.586,0</b>	<b>6.748,8</b>	<b>Costo Importación (miles de dólares)</b>	<b>45.493,8</b>	<b>97.658,9</b>
Consumo Promedio Diario	219,5	217,7	Precio Venta Interna (dólares por barril)	13,0	13,3
Gasolina Super	439,6	455,5	<b>Ingreso Venta Interna (miles de dólares)</b>	<b>9.342,4</b>	<b>14.512,7</b>
Gasolina Extra	1.279,2	1.346,6	<b>PRECIOS INTERNACIONALES DE RELEVANCIA</b>		
Diesel	2.211,6	2.282,7	Precio Promedio Mensual WTI	110	101,3
Fuel Oil # 4	761,7	844,7			
Gas Licuado de Petróleo	964,0	990,2			
Otros (10)	929,8	829,1			

**Fuente:** EP Petroecuador (Informe Estadístico Petrolero), Bloomberg y BCE, Cifras Provisionales (1) Tasa de crecimiento mensual calculada en base a la Producción Promedio Diaria. (2) Petroamazonas Sociedad Anónima, que empezó a operar el 12 de agosto de 2008 tiene a su cargo los campos del Bloque 15 (ex Oxy) y otros asignados. A partir del 1 de agosto de 2008, el Bloque 27 pasa a ser operado por EP Petroecuador debido a la finalización del Contrato de Participación entre el Estado y City Oriente. Desde el 6 de abril de 2010 Petroamazonas pasa a ser Petroamazonas EP. (3) El Campo Sacha pasa a ser operado por Río Napo a partir del 3 de noviembre de 2009. (4) Crudo medio y agrio, superior a 20 grados API y con porcentaje de azufre mayor al 1%. (5) Crudo pesado y agrio, inferior a 20 grados API y con porcentaje de azufre mayor al 1%. (6) Incluye plantas de YPF, EP Petroecuador, Lago Agrio y Bloque 15, AEC. Además, CPF Agip Villano, y consumos en SOTE. (7) Incluye Residuo Termoesmeraldas, Crudo Reducido, Residuo Sector Eléctrico e Industrial, Jet Fuel, Spray Oil, Solventes, Asfaltos, Absorber Oil, Nafta 90, Combustible Pesca Artesanal y Gasolina Natural. (8) Incluye Gasolina Extra (9) Incluye Avgas, Jet Fuel y Cutter Stock que se mezcla con residuo para obtener Fuel Oil # 4 y Fuel Oil # 6. (10) Incluye Gasolina Extra con Ethanol, Asfalto, Solventes, Spray Oil, Jet Fuel, Nafta Base 90, Combustible Pesca Artesanal y Residuo. (11) Dato obtenido dividiendo las exportaciones mensuales por el número de días de cada mes, sin que signifique que las exportaciones se realicen diariamente. (12) Datos tomados de la Información Estadística Mensual del BCE, Cuadro 4.1.4.

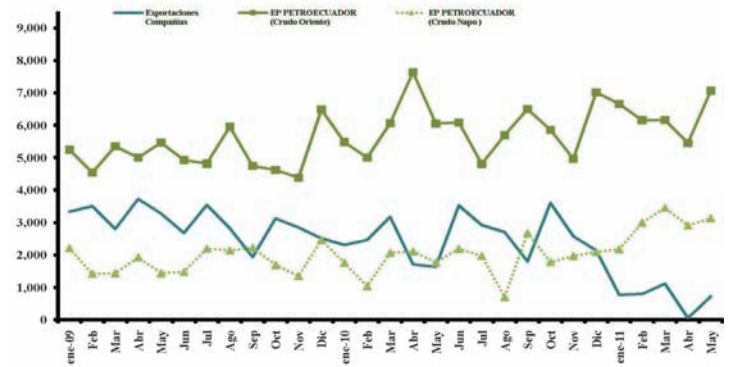


## GRÁFICOS DEL SECTOR PETROLERO ECUATORIANO n° 52 - 2011

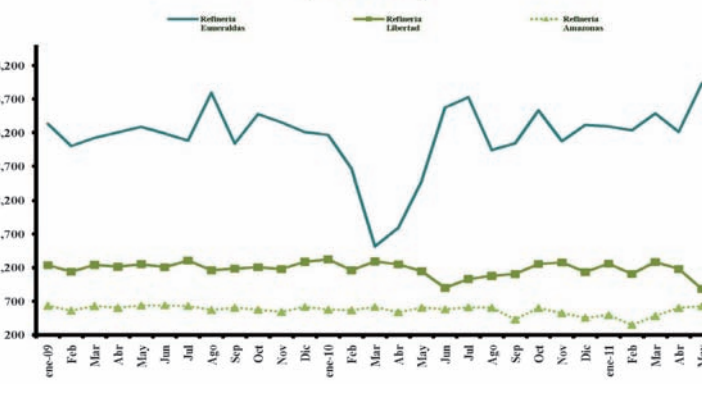
### PRODUCCIÓN NACIONAL DE CRUDO (miles de barriles)



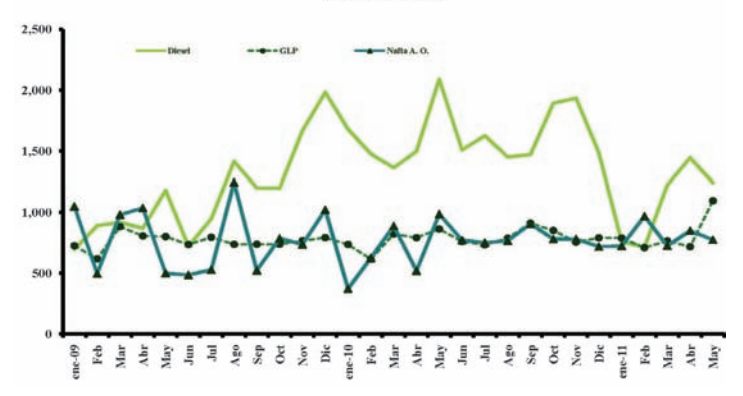
### EXPORTACIONES DE PETRÓLEO (miles de barriles)



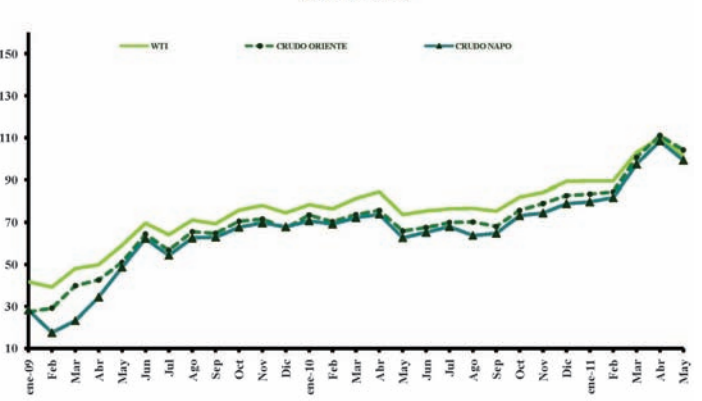
### PRODUCCIÓN DE DERIVADOS POR REFINERÍAS (miles de barriles)



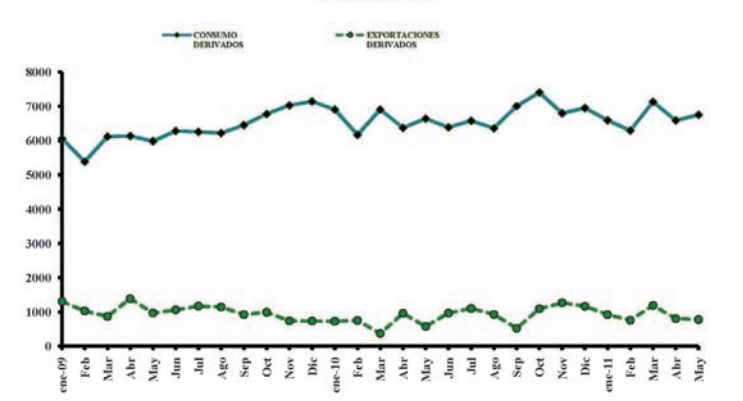
### IMPORTACIÓN DE DERIVADOS (miles de barriles)



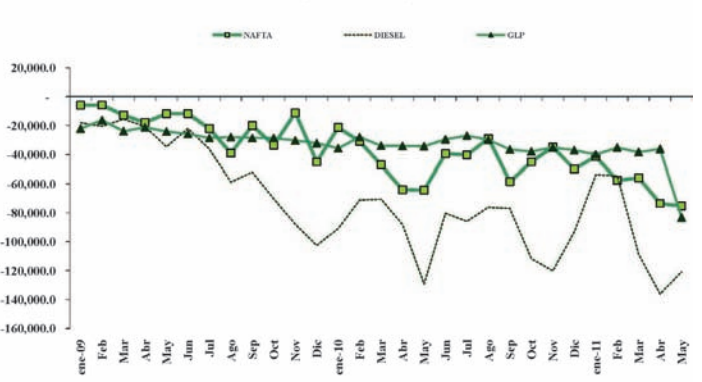
### PRECIOS DE CRUDOS DE EP PETROEQUADOR Y WTI (dólares / barril)



### DEMANDA DE DERIVADOS (miles de barriles)



### DIFERENCIA ENTRE INGRESOS Y EGRESOS POR LA COMERCIALIZACIÓN INTERNA DE DERIVADOS IMPORTADOS (miles de dólares)



### INGRESOS Y EGRESOS POR LA COMERCIALIZACIÓN INTERNA DE DERIVADOS IMPORTADOS (miles de dólares)

