



BANCO CENTRAL DEL ECUADOR

CIFRAS DEL SECTOR PETROLERO ECUATORIANO n° 53 - 2011

	May-11	Jun-11		May-11	Jun-11
PRODUCCIÓN DE PETRÓLEO	Miles barriles		EXPORTACIONES DE PETRÓLEO Y DERIVADOS		
TOTAL NACIONAL	15.417,1	14.846,3 ▼	TOTAL NACIONAL DE EXPORTACIONES DE PETRÓLEO		
Producción Promedio Diaria	497,3	494,9 ▼	Exportaciones de Petróleo (miles de barriles)	10.913,7	9.503,2 ▼
Tasa de crecimiento anual	3,95%	0,86% ▼	Precio (dólares por barril)	102,7	97,4 ▼
Tasa de crecimiento mensual (1)	-1,26%	-0,49% ▼	Ingreso por Exportaciones de Petróleo (miles de dólares)	1.121.355,4	925.887,4 ▼
EMPRESAS PÚBLICAS	11.073,5	10.679,7 ▼	Exportaciones de Petróleo de las EMPRESAS PÚBLICAS		
EP Petroecuador (Petroproducción)	4.668,5	4.469,5 ▼	TOTAL EXPORTACIONES DE PETRÓLEO (miles de barriles)	10.193,7	9.201,2 ▼
Petroamazonas EP (Bloque 15)(2)	4.886,5	4.748,5 ▼	Precio (dólares por barril)	102,6	97,2 ▼
Operadora Río Napo (Sacha)(3)	1.518,5	1.461,7 ▼	Ingreso por Exportaciones de Petróleo (miles de dólares)	1.046.190,7	894.496,1 ▼
Empresas Públicas Producción Promedio Diario	357,2	356,0 ▼	Exportación Total de las Emp, Púb, / Días Mes (11)	328,8	306,7 ▼
- EP Petroecuador Producción Promedio Diario	150,6	149,0 ▼	Exportaciones Crudo Oriente Ventas Directas (miles de barriles)	6.332,3	5.556,6 ▼
- Petroamazonas EP Producción Promedio Diario	157,6	158,3 ▲	Exportaciones Crudo Oriente por Regalías (miles de barriles)	731,0	260,6 ▼
- Operad, Río Napo Producción Promedio Diario	49,0	48,7 ▼	Exportaciones Crudo Napo (miles de barriles)	3.130,3	3.384,0 ▲
COMPAÑÍAS PRIVADAS	4.343,6	4.166,6 ▼	Precio Crudo Oriente (dólares por barril)	104,1	99,6 ▼
Producción Promedio Diaria	140,1	138,9 ▼	Precio Crudo Napo (dólares por barril)	99,3	93,2 ▼
EXPORTACIONES DE PETRÓLEO			Exportaciones de Derivados de las EMPRESAS PÚBLICAS		
TOTAL NACIONAL	10.913,7	9.503,2 ▼	TOTAL EXPORTACIONES DE DERIVADOS (miles de barriles)	779,5	801,0 ▲
EMPRESAS PÚBLICAS	10.193,7	9.201,2 ▼	Exportaciones de Fuel Oil # 6 (miles de barriles)	779,5	801,0 ▲
Crudo Oriente (4)	7.063,4	5.817,2 ▼	Precio (dólares por barril)	94,9	101,9 ▲
Crudo Napo (5)	3.130,3	3.384,0 ▲	Exportaciones de Nafta Bajo Octano (miles de barriles)	-	-
COMPAÑÍAS PRIVADAS	720,0	302,0 ▼	Precio (dólares por barril)	-	-
CONSUMO DE PETRÓLEO			Exportaciones de Vacuum Gas Oil (VGO) (miles de barriles)	-	-
TOTAL NACIONAL	5.208,6	5.344,9 ▲	Precio (dólares por barril)	-	-
Consumo Promedio Diario	168,0	178,2 ▲	Ingresos de las Empresas Públicas por Exportaciones (miles de dólares)	1.120.178,4	976.139,4 ▼
Refinería Esmeraldas	3.138,9	3.004,8 ▼	Ingreso por Exportaciones de Petróleo (miles de dólares)	1.046.190,7	894.496,1 ▼
Refinería Libertad	897,3	1.249,9 ▲	Ingreso por Exportaciones de Derivados (miles de dólares)	73.987,7	81.643,3 ▲
Refinería Amazonas	602,0	586,8 ▼	Exportaciones de Petróleo de las COMPAÑÍAS PRIVADAS		
Otros (6)	570,4	503,3 ▼	Exportaciones de Petróleo de las Compañías Privadas	720,0	302,0 ▼
TRANSPORTE POR OLEODUCTOS			Precio (dólares por barril)	104,4	103,9 ▼
TOTAL NACIONAL	14.850,3	14.056,4 ▼	Ingreso por Exportaciones de Petróleo (miles de dólares)	75.164,7	31.391,3 ▼
Transporte Promedio Diario	479,0	468,5 ▼	COMERCIALIZACIÓN INTERNA DE DERIVADOS IMPORTADOS (12)		
SOTE	10.770,8	10.162,4 ▼	DIFERENCIA INGRESOS Y EGRESOS (miles de dólares)	-303.889,7	-219.619,6 ▲
OCF	4.079,5	3.894,0 ▼	Costos Totales Importaciones (miles de dólares)	429.127,7	325.897,0 ▼
PRODUCCIÓN DE DERIVADOS			Ingresos Totales Ventas Internas (miles de dólares)	125.238,0	106.277,4 ▼
TOTAL NACIONAL	5.918,8	5.977,1 ▲	Nafta Alto Octano		
Producción Promedio Diaria	190,9	199,2 ▲	Diferencia Ingreso y Costo (miles de dólares)	-100.007,6	-84.028,4 ▲
Gasolina Super	571,0	426,8 ▼	Volumen Importado (miles de barriles)	1.036,0	1.016,9 ▼
Gasolina Extra	1.159,7	1.415,1 ▲	Precio Importación (dólares por barril)	151,5	137,8 ▼
Diesel	1.098,8	1.123,0 ▲	Costo Importación (miles de dólares)	156.919,7	140.131,8 ▼
Fuel Oil # 4	862,1	806,5 ▼	Precio Venta Interna (dólares por barril)	54,9	55,2 ▼
Fuel Oil # 6	824,4	678,6 ▼	Ingreso Venta Interna (miles de dólares)	56.912,1	56.103,4 ▼
Gas Licuado de Petróleo	238,9	179,1 ▼	Diesel		
Otros (7)	1.163,9	1.348,0 ▲	Diferencia Ingreso y Costo (miles de dólares)	-120.735,9	-84.479,2 ▲
IMPORTACIÓN DE DERIVADOS			Volumen Importado (miles de barriles)	1.240,3	943,0 ▼
TOTAL NACIONAL	3.575,7	3.057,6 ▼	Precio Importación (dólares por barril)	140,7	132,9 ▼
Nafta de Alto Octano (8)	1.036,0	1.016,9 ▼	Costo Importación (miles de dólares)	174.549,1	125.353,0 ▼
Diesel	1.240,3	943,0 ▼	Precio Venta Interna (dólares por barril)	43,4	43,3 ▼
Gas Licuado de Petróleo	1.094,3	679,1 ▼	Ingreso Venta Interna (miles de dólares)	53.813,2	40.873,8 ▼
Otros (9)	205,2	418,6 ▲	Gas Licuado de Petróleo		
CONSUMO INTERNO DE DERIVADOS			Diferencia Ingreso y Costo (miles de dólares)	-83.146,2	-51.112,0 ▲
TOTAL NACIONAL	6.748,8	6.507,5 ▼	Volumen Importado (miles de barriles)	1.094,3	679,1 ▼
Consumo Promedio Diario	217,7	216,9 ▼	Precio Importación (dólares por barril)	89,2	89,0 ▼
Gasolina Super	455,5	426,1 ▼	Costo Importación (miles de dólares)	97.658,9	60.412,1 ▼
Gasolina Extra	1.346,6	1.304,3 ▼	Precio Venta Interna (dólares por barril)	13,3	13,7 ▼
Diesel	2.282,7	2.230,5 ▼	Ingreso Venta Interna (miles de dólares)	14.512,7	9.300,2 ▼
Fuel Oil # 4	844,7	729,6 ▼	PRECIOS INTERNACIONALES DE RELEVANCIA		
Gas Licuado de Petróleo	990,2	949,8 ▼	Precio Promedio Mensual WTI	101,3	96,3 ▼
Otros (10)	829,1	867,3 ▲			

Fuente: EP Petroecuador (Informe Estadístico Petrolero), Bloomberg y BCE, Cifras Provisionales (1) Tasa de crecimiento mensual calculada en base a la Producción Promedio Diaria. (2) Petroamazonas Sociedad Anónima, que empezó a operar el 12 de agosto de 2008 tiene a su cargo los campos del Bloque 15 (ex Oxy) y otros asignados. A partir del 1 de agosto de 2008, el Bloque 27 pasa a ser operado por EP Petroecuador debido a la finalización del Contrato de Participación entre el Estado y City Oriente. Desde el 6 de abril de 2010 Petroamazonas pasa a ser Petroamazonas EP. (3) El Campo Sacha pasa a ser operado por Río Napo a partir del 3 de noviembre de 2009. (4) Crudo medio y agrio, superior a 20 grados API y con porcentaje de azufre mayor al 1%. (5) Crudo pesado y agrio, inferior a 20 grados API y con porcentaje de azufre mayor al 1%. (6) Incluye plantas de YPF, EP Petroecuador, Lago Agrio y Bloque 15, AEC. Además, CPF Agip Villano, y consumos en SOTE. (7) Incluye Residuo Termoesmeraldas, Crudo Reducido, Residuo Sector Eléctrico e Industrial, Jet Fuel, Spray Oil, Solventes, Asfaltos, Absorber Oil, Nafta 90, Combustible Pesca Artesanal y Gasolina Natural. (8) Incluye Gasolina Extra (9) Incluye Avgas, Jet Fuel y Cutter Stock que se mezcla con residuo para obtener Fuel Oil # 4 y Fuel Oil # 6. (10) Incluye Gasolina Extra con Ethanol, Asfalto, Solventes, Spray Oil, Jet Fuel, Nafta Base 90, Combustible Pesca Artesanal y Residuo. (11) Dato obtenido dividiendo las exportaciones mensuales por el número de días de cada mes, sin que signifique que las exportaciones se realicen diariamente. (12) Datos tomados de la Información Estadística Mensual del BCE, Cuadro 4.1.4.

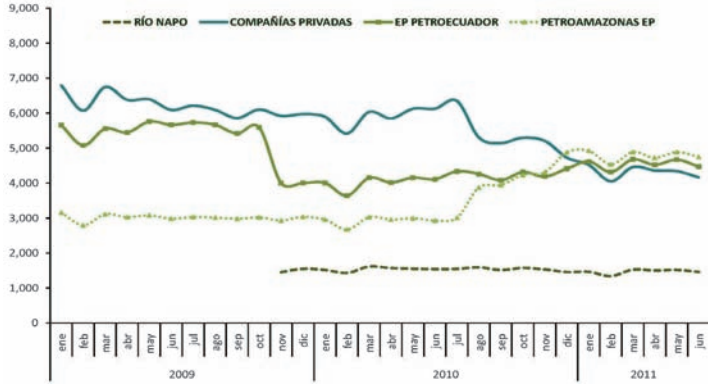
Las flechas resaltan si el cambio es positivo ▲, negativo ▼ o si no lo hay ↔



GRÁFICOS DEL SECTOR PETROLERO ECUATORIANO n° 53 - 2011

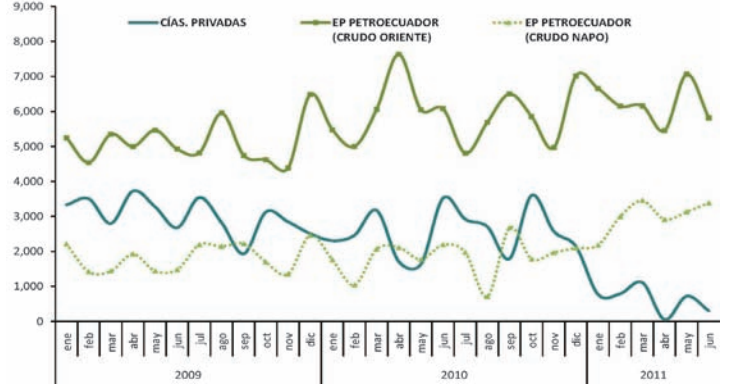
PRODUCCIÓN NACIONAL DE CRUDO

(miles de barriles)



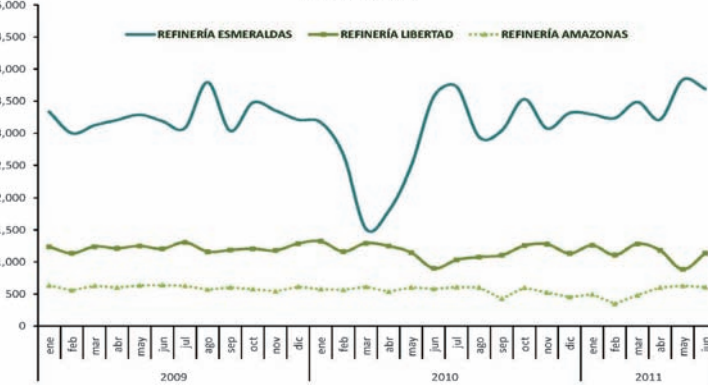
EXPORTACIONES DE PETRÓLEO

(miles de barriles)



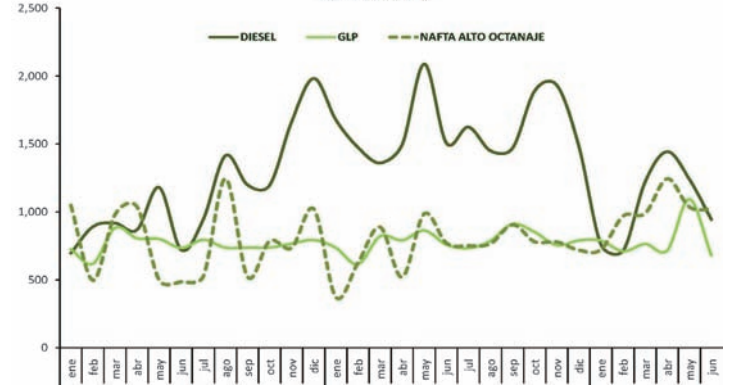
PRODUCCIÓN DE DERIVADOS POR REFINERÍAS

(miles de barriles)



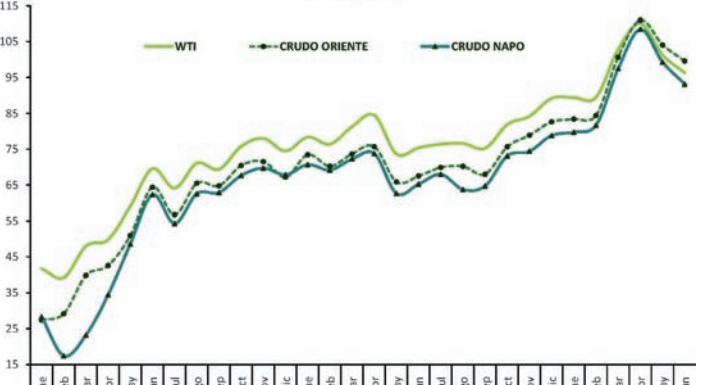
IMPORTACIÓN DE DERIVADOS

(miles de barriles)



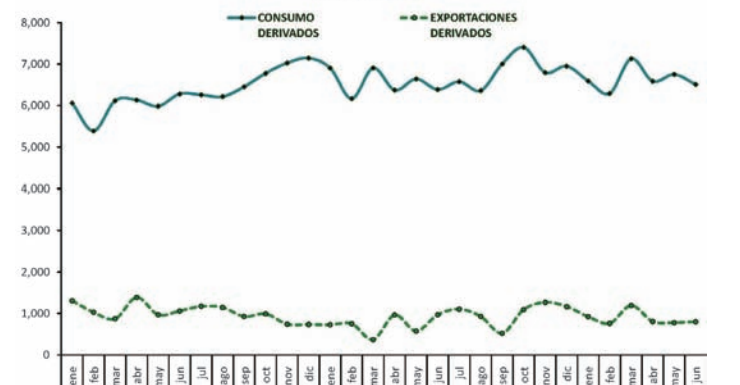
PRECIOS DE CRUDOS DE EP PETROECUADOR Y WTI

(dólares / barril)



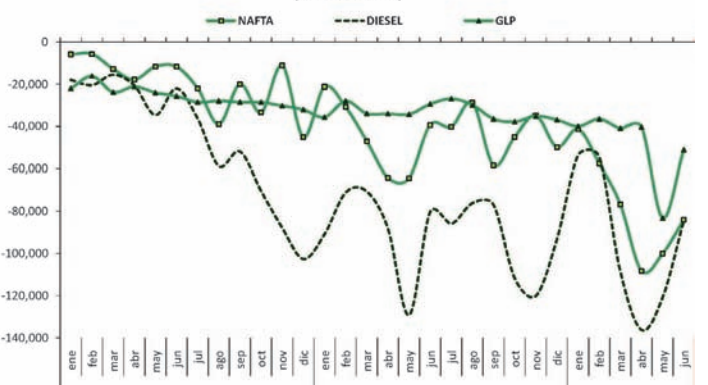
DEMANDA DE DERIVADOS

(miles de barriles)



DIFERENCIA ENTRE INGRESOS Y EGRESOS POR LA COMERCIALIZACIÓN INTERNA DE DERIVADOS IMPORTADOS

(miles de dólares)



INGRESOS Y EGRESOS POR LA COMERCIALIZACIÓN INTERNA DE DERIVADOS IMPORTADOS

(miles de dólares)

