

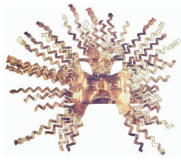
# BANCO CENTRAL DEL ECUADOR

## CIFRAS DEL SECTOR PETROLERO ECUATORIANO n° 54 - 2011

	Jun-11	Jul-11		Jun-11	Jul-11
<b>PRODUCCIÓN DE PETRÓLEO</b>	<b>Miles barriles</b>		<b>EXPORTACIONES DE PETRÓLEO Y DERIVADOS</b>		
<b>TOTAL NACIONAL</b>	<b>14.846,3</b>	<b>15.237,1</b>	<b>TOTAL NACIONAL DE EXPORTACIONES DE PETRÓLEO</b>		
Producción Promedio Diaria	494,9	491,5	Exportaciones de Petróleo (miles de barriles)	9.503,2	10.154,1
Tasa de crecimiento anual	0,86%	-0,05%	Precio (dólares por barril)	97,4	97,4
Tasa de crecimiento mensual (1)	-0,49%	-0,68%	<b>Ingreso por Exportaciones de Petróleo (miles de dólares)</b>	<b>925.887,4</b>	<b>989.294,5</b>
<b>EMPRESAS PÚBLICAS</b>	<b>10.679,7</b>	<b>10.945,9</b>	<b>Exportaciones de Petróleo de las EMPRESAS PÚBLICAS</b>		
EP Petroecuador (Petroproducción)	4.469,5	4.620,0	<b>TOTAL EXPORTACIONES DE PETRÓLEO (miles de barriles)</b>	<b>9.201,2</b>	<b>9.463,8</b>
Petroamazonas EP (Bloque 15)(2)	4.748,5	4.808,8	Precio (dólares por barril)	97,2	97,7
Operadora Río Napo (Sacha)(3)	1.461,7	1.517,1	<b>Ingreso por Exportaciones de Petróleo (miles de dólares)</b>	<b>894.496,1</b>	<b>925.005,8</b>
Empresas Públicas Producción Promedio Diario	356,0	353,1	Exportación Total de las Emp. Púb. / Días Mes (11)	306,7	305,3
- EP Petroecuador Producción Promedio Diario	149,0	149,0	Exportaciones Crudo Oriente Ventas Directas (miles de barriles)	4.817,2	4.644,3
- Petroamazonas EP Producción Promedio Diario	158,3	155,1	Exportaciones Crudo Oriente por Regalías (miles de barriles)	1.000,0	1.455,3
- Operad. Río Napo Producción Promedio Diario	48,7	48,9	Exportaciones Crudo Napo (miles de barriles)	3.384,0	3.364,3
<b>COMPAÑÍAS PRIVADAS</b>	<b>4.166,6</b>	<b>4.291,2</b>	Precio Crudo Oriente (dólares por barril)	99,6	99,3
Producción Promedio Diaria	138,9	138,4	Precio Crudo Napo (dólares por barril)	93,2	94,9
<b>EXPORTACIONES DE PETRÓLEO</b>			<b>Exportaciones de Derivados de las EMPRESAS PÚBLICAS</b>		
<b>TOTAL NACIONAL</b>	<b>9.503,2</b>	<b>10.154,1</b>	<b>TOTAL EXPORTACIONES DE DERIVADOS (miles de barriles)</b>	<b>801,0</b>	<b>1.385,6</b>
<b>EMPRESAS PÚBLICAS</b>	<b>9.201,2</b>	<b>9.463,8</b>	Exportaciones de Fuel Oil # 6 (miles de barriles)	801,0	1.385,6
Crudo Oriente (4)	5.817,2	6.099,6	Precio (dólares por barril)	101,9	102,5
Crudo Napo (5)	3.384,0	3.364,3	<b>Ingresos de las Emp. Púb. por Exportaciones (miles de dólares)</b>	<b>976.139,4</b>	<b>1.067.053,3</b>
<b>COMPAÑÍAS PRIVADAS</b>	<b>302,0</b>	<b>690,3</b>	Ingreso por Exportaciones de Petróleo (miles de dólares)	894.496,1	925.005,8
<b>CONSUMO DE PETRÓLEO</b>			Ingreso por Exportaciones de Derivados (miles de dólares)	81.643,3	142.047,4
<b>TOTAL NACIONAL</b>	<b>5.404,5</b>	<b>5.688,1</b>	<b>Exportaciones de Petróleo de las COMPAÑÍAS PRIVADAS</b>		
Consumo Promedio Diario	180,1	183,5	<b>Exportaciones de Petróleo de las Compañías Privadas 302,0</b>	<b>690,3</b>	
Refinería Esmeraldas	3.004,8	3.130,7	Precio (dólares por barril)	103,9	93,1
Refinería Libertad	1.249,9	1.372,1	<b>Ingreso por Exportaciones de Petróleo (miles de dólares)</b>	<b>31.391,3</b>	<b>64.288,7</b>
Refinería Amazonas	586,8	613,9	<b>COMERCIALIZACIÓN INTERNA DE DERIVADOS IMPORTADOS (12)</b>		
Otros (6)	562,9	571,3	<b>DIFERENCIA INGRESOS Y EGRESOS (miles de dólares)</b>	<b>-220.576,0</b>	<b>-259.404,5</b>
<b>TRANSPORTE POR OLEODUCTOS</b>			Costos Totales Importaciones (miles de dólares)	325.897,0	378.486,1
<b>TOTAL NACIONAL</b>	<b>14.019,2</b>	<b>14.228,8</b>	Ingresos Totales Ventas Internas (miles de dólares)	105.320,9	119.081,6
Transporte Promedio Diario	467,3	459,0	<b>Nafta Alto Octano</b>		
SOTE	10.162,4	10.374,9	<b>Diferencia Ingreso y Costo (miles de dólares)</b>	<b>-84.696,2</b>	<b>-83.187,2</b>
OCP	3.856,8	3.853,9	Volumen Importado (miles de barriles)	1.016,9	991,5
<b>PRODUCCIÓN DE DERIVADOS</b>			Precio Importación (dólares por barril)	137,8	138,3
<b>TOTAL NACIONAL</b>	<b>5.978,8</b>	<b>6.269,1</b>	<b>Costo Importación (miles de dólares)</b>	<b>140.131,8</b>	<b>137.154,8</b>
Producción Promedio Diaria	199,3	202,2	Precio Venta Interna (dólares por barril)	54,5	54,4
Gasolina Super	426,8	420,0	<b>Ingreso Venta Interna (miles de dólares)</b>	<b>55.435,7</b>	<b>53.967,6</b>
Gasolina Extra	1.416,8	1.432,2	<b>Diesel</b>		
Diesel	1.123,0	1.311,7	<b>Diferencia Ingreso y Costo (miles de dólares)</b>	<b>-84.689,5</b>	<b>-114.978,3</b>
Fuel Oil # 4	806,5	738,0	Volumen Importado (miles de barriles)	943,0	1.259,7
Fuel Oil # 6	678,6	1.289,9	Precio Importación (dólares por barril)	132,9	134,0
Gas Licuado de Petróleo	179,1	238,5	<b>Costo Importación (miles de dólares)</b>	<b>125.353,0</b>	<b>168.864,3</b>
Otros (7)	1.348,0	838,9	Precio Venta Interna (dólares por barril)	43,1	42,8
<b>IMPORTACIÓN DE DERIVADOS</b>			<b>Ingreso Venta Interna (miles de dólares)</b>	<b>40.663,6</b>	<b>53.886,0</b>
<b>TOTAL NACIONAL</b>	<b>3.057,6</b>	<b>3.498,5</b>	<b>Gas Licuado de Petróleo</b>		
Nafta de Alto Octano (8)	1.016,9	991,5	<b>Diferencia Ingreso y Costo (miles de dólares)</b>	<b>-51.190,4</b>	<b>-61.239,0</b>
Diesel	943,0	1.259,7	Volumen Importado (miles de barriles)	679,1	821,4
Gas Licuado de Petróleo	679,1	821,4	Precio Importación (dólares por barril)	89,0	88,2
Otros (9)	418,6	425,9	<b>Costo Importación (miles de dólares)</b>	<b>60.412,1</b>	<b>72.467,0</b>
<b>CONSUMO INTERNO DE DERIVADOS</b>			Precio Venta Interna (dólares por barril)	13,6	13,7
<b>TOTAL NACIONAL</b>	<b>6.609,6</b>	<b>6.656,7</b>	<b>Ingreso Venta Interna (miles de dólares)</b>	<b>9.221,7</b>	<b>11.228,0</b>
Consumo Promedio Diario	220,3	214,7	<b>PRECIOS INTERNACIONALES DE RELEVANCIA</b>		
Gasolina Super	444,4	460,6	Precio Promedio Mensual WTI	96,3	97,3
Gasolina Extra	1.320,0	1.336,1			
Diesel	2.242,2	2.222,3			
Fuel Oil # 4	729,6	771,2			
Gas Licuado de Petróleo	957,8	987,7			
Otros (10)	915,6	878,8			

**Fuente:** EP Petroecuador (Informe Estadístico Petrolero), Bloomberg y BCE, Cifras Provisionales (1) Tasa de crecimiento mensual calculada en base a la Producción Promedio Diaria. (2) Petroamazonas Sociedad Anónima, que empezó a operar el 12 de agosto de 2008 tiene a su cargo los campos del Bloque 15 (ex Oxy) y otros asignados. A partir del 1 de agosto de 2008, el Bloque 27 pasa a ser operado por EP Petroecuador debido a la finalización del Contrato de Participación entre el Estado y City Oriente. Desde el 6 de abril de 2010 Petroamazonas pasa a ser Petroamazonas EP. (3) El Campo Sacha pasa a ser operado por Río Napo a partir del 3 de noviembre de 2009. (4) Crudo medio y agrio, superior a 20 grados API y con porcentaje de azufre mayor al 1%. (5) Crudo pesado y agrio, inferior a 20 grados API y con porcentaje de azufre mayor al 1%. (6) Incluye plantas de YPF, EP Petroecuador, Lago Agrio y Bloque 15, AEC. Además, CPF Agip Villano, y consumos en SOTE. (7) Incluye Residuo Termoesmeraldas, Crudo Reducido, Residuo Sector Eléctrico e Industrial, Jet Fuel, Spray Oil, Solventes, Asfaltos, Absorber Oil, Nafta 90, Combustible Pesca Artesanal y Gasolina Natural. (8) Incluye Gasolina Extra (9) Incluye Avgas, Jet Fuel y Cutter Stock que se mezcla con residuo para obtener Fuel Oil # 4 y Fuel Oil # 6. (10) Incluye Gasolina Extra con Ethanol, Asfalto, Solventes, Spray Oil, Jet Fuel, Nafta Base 90, Combustible Pesca Artesanal y Residuo. (11) Dato obtenido dividiendo las exportaciones mensuales por el número de días de cada mes, sin que signifique que las exportaciones se realicen diariamente. (12) Datos tomados de la Información Estadística Mensual del BCE, Cuadro 4.1.4.

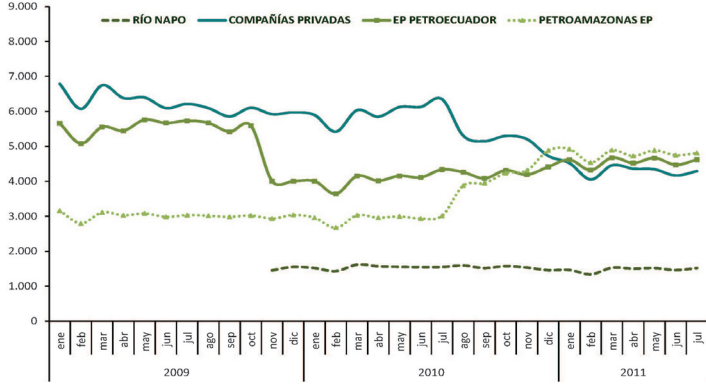
Las flechas resaltan si el cambio es positivo ▲, negativo ▼ o si no lo hay ↔



## GRÁFICOS DEL SECTOR PETROLERO ECUATORIANO n° 54 - 2011

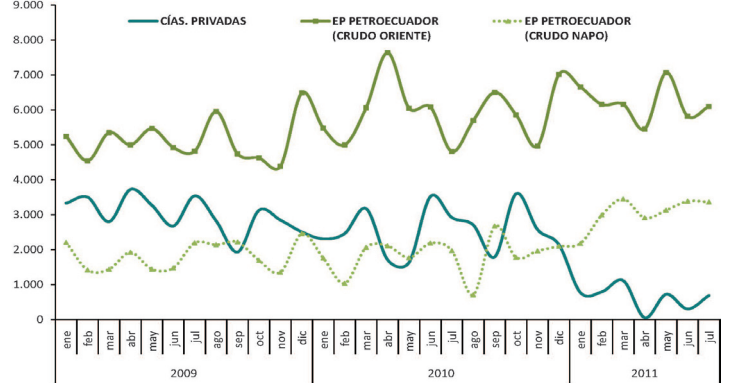
### PRODUCCIÓN NACIONAL DE CRUDO

(miles de barriles)



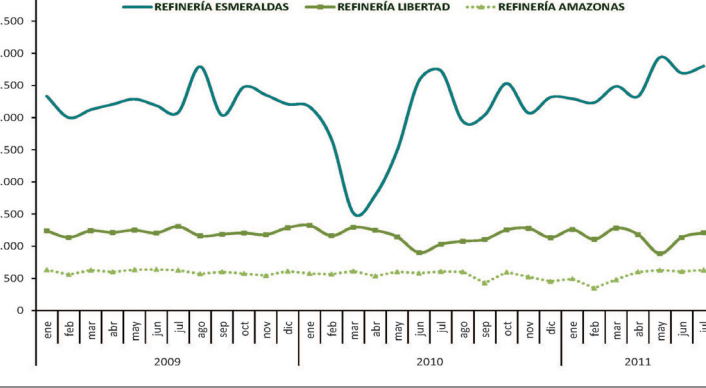
### EXPORTACIONES DE PETRÓLEO

(miles de barriles)



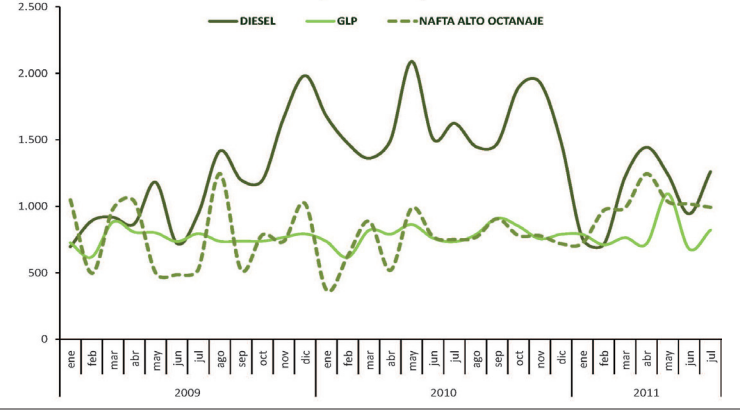
### PRODUCCIÓN DE DERIVADOS POR REFINERÍAS

(miles de barriles)



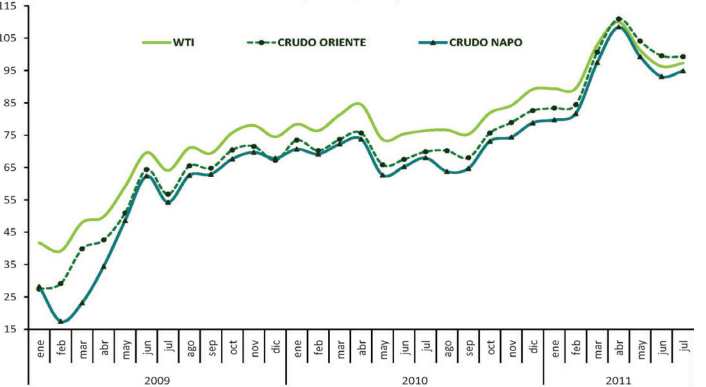
### IMPORTACIÓN DE DERIVADOS

(miles de barriles)



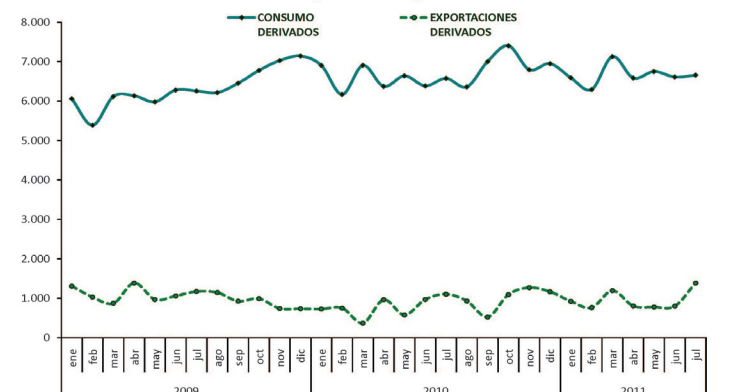
### PRECIOS DE CRUDOS DE EP PETROECUADOR Y WTI

(dólares / barril)



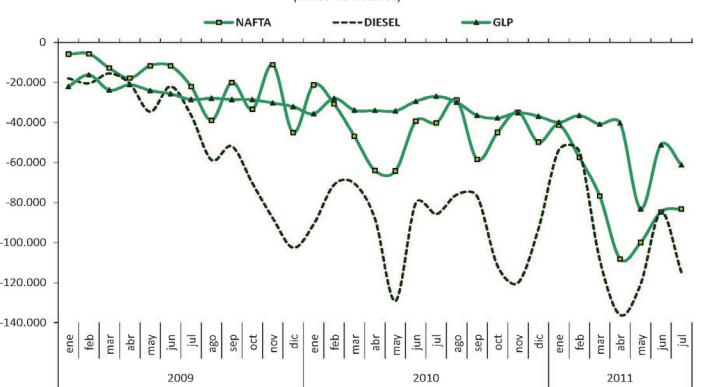
### DEMANDA DE DERIVADOS

(miles de barriles)



### DIFERENCIA ENTRE INGRESOS Y EGRESOS POR LA COMERCIALIZACIÓN INTERNA DE DERIVADOS IMPORTADOS

(miles de dólares)



### INGRESOS Y EGRESOS POR LA COMERCIALIZACIÓN INTERNA DE DERIVADOS IMPORTADOS

(miles de dólares)

