

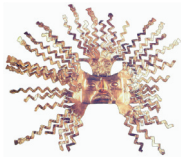
BANCO CENTRAL DEL ECUADOR

CIFRAS DEL SECTOR PETROLERO ECUATORIANO n° 55 - 2011

	Jul-11	Ago-11		Jul-11	Ago-11
PRODUCCIÓN DE PETRÓLEO			EXPORTACIONES DE PETRÓLEO Y DERIVADOS		
	Miles barriles		TOTAL NACIONAL DE EXPORTACIONES DE PETRÓLEO		
TOTAL NACIONAL	15.237,1	15.359,7	Exportaciones de Petróleo (miles de barriles)	10.154,1	8.619,6
Producción Promedio Diaria	491,5	495,5	Precio (dólares por barril)	97,4	88,5
Tasa de crecimiento anual	-0,05%	2,18%	Ingreso por Exportaciones de Petróleo (miles de dólares)	989.294,5	762.854,9
Tasa de crecimiento mensual (1)	-0,68%	0,80%	Exportaciones de Petróleo de las EMPRESAS PÚBLICAS		
EMPRESAS PÚBLICAS	10.945,9	11.074,9	TOTAL EXPORTACIONES DE PETRÓLEO (miles de barriles)	9.463,8	8.619,6
EP Petroecuador (Petroproducción)	4.620,0	4.700,7	Precio (dólares por barril)	97,7	88,5
Petroamazonas EP (Bloque 15)(2)	4.808,8	4.823,9	Ingreso por Exportaciones de Petróleo (miles de dólares)	925.005,8	762.854,9
Operadora Río Napo (Sacha)(3)	1.517,1	1.550,3	Exportación Total de las Emp. Púb. / Días Mes (11)	305,3	278,1
Empresas Públicas Producción Promedio Diario	353,1	357,3	Exportaciones Crudo Oriente Ventas Directas (miles de barriles)	4.644,3	4.034,5
- EP Petroecuador Producción Promedio Diario	149,0	151,6	Exportaciones Crudo Oriente por Regalías (miles de barriles)	1.455,3	1.519,1
- Petroamazonas EP Producción Promedio Diario	155,1	155,6	Exportaciones Crudo Napo (miles de barriles)	3.364,3	3.066,0
- Operad. Río Napo Producción Promedio Diario	48,9	50,0	Precio Crudo Oriente (dólares por barril)	99,3	90,2
COMPAÑÍAS PRIVADAS	4.291,2	4.284,8	Precio Crudo Napo (dólares por barril)	94,9	85,4
Producción Promedio Diaria	138,4	138,2	Exportaciones de Derivados de las EMPRESAS PÚBLICAS		
EXPORTACIONES DE PETRÓLEO			TOTAL EXPORTACIONES DE DERIVADOS (miles de barriles)	1.385,6	1.305,6
TOTAL NACIONAL	10.154,1	8.619,6	Exportaciones de Fuel Oil # 6 (miles de barriles)	1.385,6	1.120,4
EMPRESAS PÚBLICAS	9.463,8	8.619,6	Precio (dólares por barril)	102,5	97,8
Crudo Oriente (4)	6.099,6	5.553,6	Exportaciones de Nafta Bajo Octano (miles de barriles)	-	185,2
Crudo Napo (5)	3.364,3	3.066,0	Precio (dólares por barril)	-	98,4
COMPAÑÍAS PRIVADAS	690,3	-	Ingresos de las Empresas Públicas por Exportaciones (miles de dólares)	1.067.053,3	890.618,2
CONSUMO DE PETRÓLEO			Ingreso por Exportaciones de Petróleo (miles de dólares)	925.005,8	762.854,9
TOTAL NACIONAL	5.646,9	5.451,1	Ingreso por Exportaciones de Derivados (miles de dólares)	142.047,4	127.763,3
Consumo Promedio Diario	182,2	175,8	Exportaciones de Petróleo de las COMPAÑÍAS PRIVADAS		
Refinería Esmeraldas	3.119,5	3.070,1	Exportaciones de Petróleo de las Compañías Privadas	690,3	-
Refinería Libertad	1.342,1	1.212,4	Precio (dólares por barril)	93,1	-
Refinería Amazonas	613,9	607,9	Ingreso por Exportaciones de Petróleo (miles de dólares)	64.288,7	-
Otros (6)	571,3	560,6	COMERCIALIZACIÓN INTERNA DE DERIVADOS IMPORTADOS (12)		
TRANSPORTE POR OLEODUCTOS			DIFERENCIA INGRESOS Y EGRESOS (miles de dólares)	-259.383,5	-247.884,1
TOTAL NACIONAL	14.228,8	14.858,2	Costos Totales Importaciones (miles de dólares)	378.486,1	358.549,4
Transporte Promedio Diario	459,0	479,3	Ingresos Totales Ventas Internas (miles de dólares)	119.102,6	110.665,3
SOTE	10.374,9	10.666,6	Nafta Alto Octano		
OCP	3.853,9	4.191,6	Diferencia Ingreso y Costo (miles de dólares)	-83.183,2	-87.053,2
PRODUCCIÓN DE DERIVADOS			Volumen Importado (miles de barriles)	991,5	1.034,3
TOTAL NACIONAL	6.229,0	6.212,9	Precio Importación (dólares por barril)	138,3	138,5
Producción Promedio Diaria	200,9	200,4	Costo Importación (miles de dólares)	137.154,8	143.283,8
Gasolina Super	420,0	462,0	Precio Venta Interna (dólares por barril)	54,4	54,4
Gasolina Extra	1.392,1	1.383,2	Ingreso Venta Interna (miles de dólares)	53.971,6	56.230,6
Diesel	1.311,7	1.117,3	Diesel		
Fuel Oil # 4	738,0	869,8	Diferencia Ingreso y Costo (miles de dólares)	-114.982,2	-83.775,2
Fuel Oil # 6	1.289,9	1.037,5	Volumen Importado (miles de barriles)	1.259,7	934,2
Gas Licuado de Petróleo	238,5	238,6	Precio Importación (dólares por barril)	134,0	131,8
Otros (7)	838,9	1.104,5	Costo Importación (miles de dólares)	168.864,3	123.104,2
IMPORTACIÓN DE DERIVADOS			Precio Venta Interna (dólares por barril)	42,8	42,1
TOTAL NACIONAL	3.498,5	3.217,7	Ingreso Venta Interna (miles de dólares)	53.882,1	39.329,1
Nafta de Alto Octano (8)	991,5	1.034,3	Gas Licuado de Petróleo		
Diesel	1.259,7	934,2	Diferencia Ingreso y Costo (miles de dólares)	-61.218,2	-77.055,8
Gas Licuado de Petróleo	821,4	1.032,4	Volumen Importado (miles de barriles)	821,4	1.032,4
Otros (9)	425,9	216,8	Precio Importación (dólares por barril)	88,2	89,3
CONSUMO INTERNO DE DERIVADOS			Costo Importación (miles de dólares)	72.467,0	92.161,3
TOTAL NACIONAL	6.656,3	6.995,9	Precio Venta Interna (dólares por barril)	13,7	14,6
Consumo Promedio Diario	214,7	225,7	Ingreso Venta Interna (miles de dólares)	11.248,8	15.105,6
Gasolina Super	460,8	490,0	PRECIOS INTERNACIONALES DE RELEVANCIA		
Gasolina Extra	1.336,0	1.380,9	Precio Promedio Mensual WTI	97,3	86,3
Diesel	2.222,6	2.562,5			
Fuel Oil # 4	771,3	638,2			
Gas Licuado de Petróleo	985,9	1.013,2			
Otros (10)	879,8	911,1			

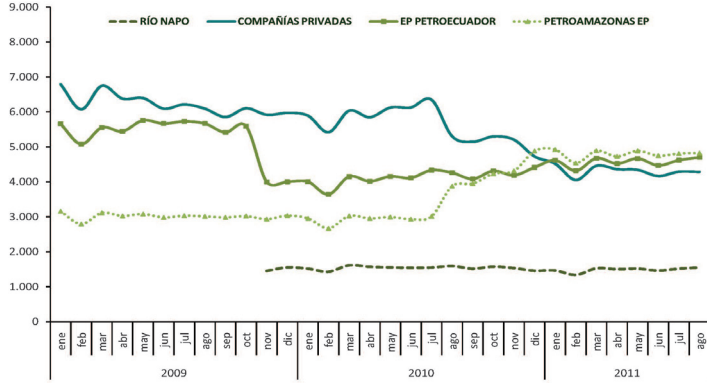
Fuente: EP Petroecuador (Informe Estadístico Petrolero), Bloomberg y BCE, Cifras Provisionales (1) Tasa de crecimiento mensual calculada en base a la Producción Promedio Diaria. (2) Petroamazonas Sociedad Anónima, que empezó a operar el 12 de agosto de 2008 tiene a su cargo los campos del Bloque 15 (ex Oxy) y otros asignados. A partir del 1 de agosto de 2008, el Bloque 27 pasa a ser operado por EP Petroecuador debido a la finalización del Contrato de Participación entre el Estado y City Oriente. Desde el 6 de abril de 2010 Petroamazonas pasa a ser Petroamazonas EP. (3) El Campo Sacha pasa a ser operado por Río Napo a partir del 3 de noviembre de 2009. (4) Crudo medio y agrio, superior a 20 grados API y con porcentaje de azufre mayor al 1%. (5) Crudo pesado y agrio, inferior a 20 grados API y con porcentaje de azufre mayor al 1%. (6) Incluye plantas de YPF, EP Petroecuador, Lago Agrio y Bloque 15, AEC. Además, CPF Agip Villano, y consumos en SOTE. (7) Incluye Residuo Termoesmeraldas, Crudo Reducido, Residuo Sector Eléctrico e Industrial, Jet Fuel, Spray Oil, Solventes, Asfaltos, Absorber Oil, Nafta 90, Combustible Pesca Artesanal y Gasolina Natural. (8) Incluye Gasolina Extra (9) Incluye Avgas, Jet Fuel y Cutter Stock que se mezcla con residuo para obtener Fuel Oil # 4 y Fuel Oil # 6. (10) Incluye Gasolina Extra con Ethanol, Asfalto, Solventes, Spray Oil, Jet Fuel, Nafta Base 90, Combustible Pesca Artesanal y Residuo. (11) Dato obtenido dividiendo las exportaciones mensuales por el número de días de cada mes, sin que signifique que las exportaciones se realicen diariamente. (12) Datos tomados de la Información Estadística Mensual del BCE, Cuadro 4.1.4.

Las flechas resaltan si el cambio es positivo ▲, negativo ▼ o si no lo hay ↔

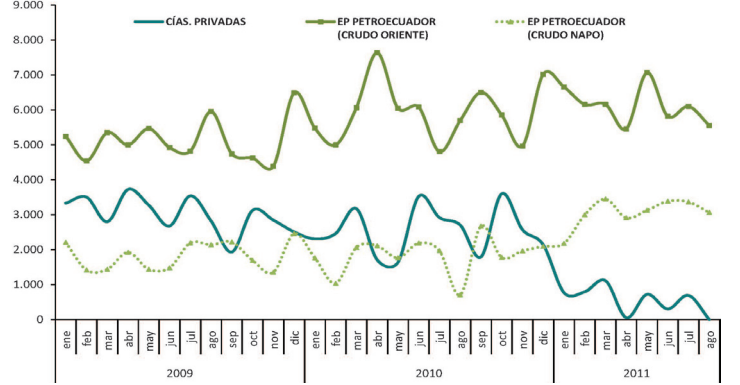


GRÁFICOS DEL SECTOR PETROLERO ECUATORIANO n° 55 - 2011

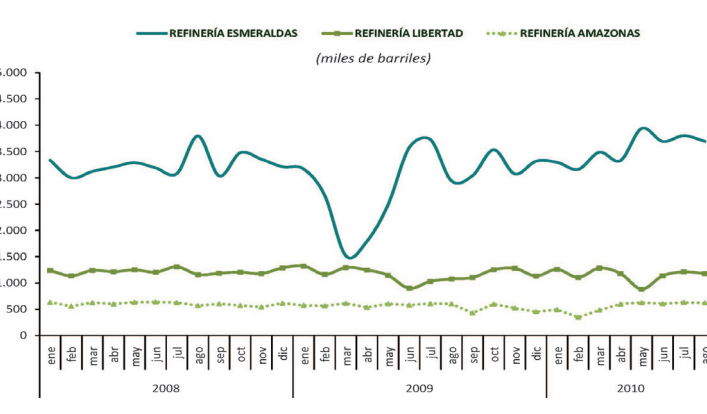
PRODUCCIÓN NACIONAL DE CRUDO (miles de barriles)



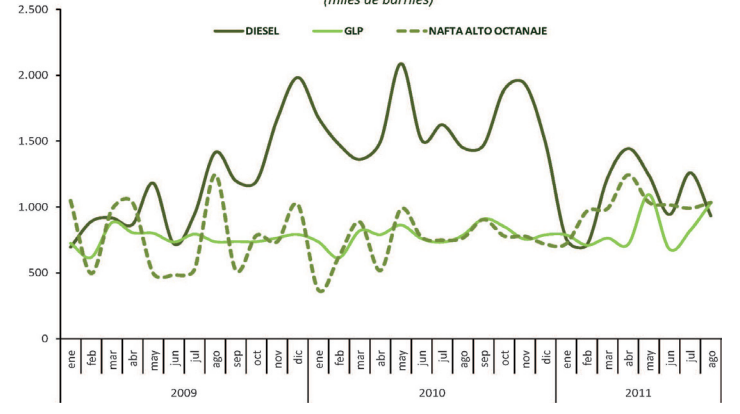
EXPORTACIONES DE PETRÓLEO (miles de barriles)



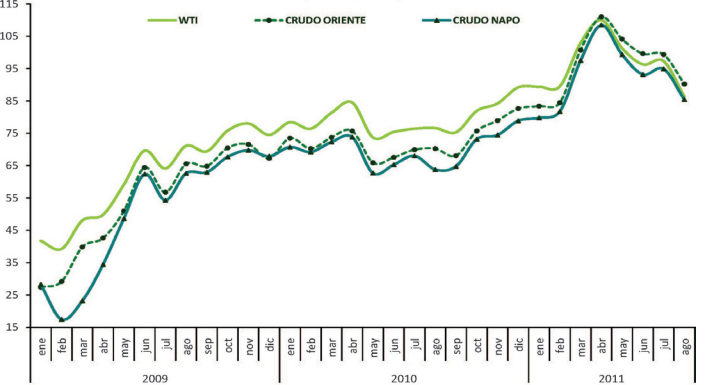
PRODUCCIÓN DE DERIVADOS POR REFINERÍAS (miles de barriles)



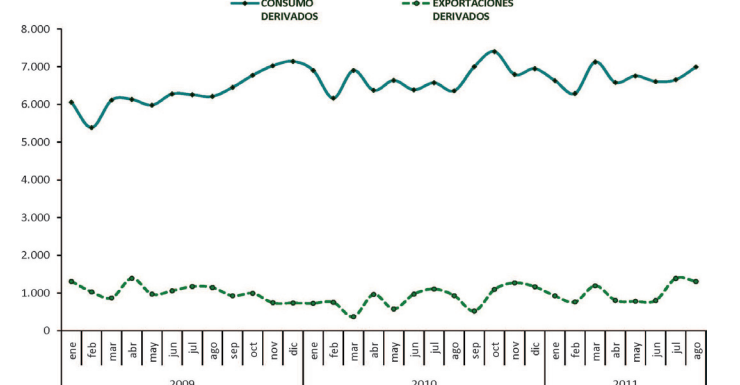
IMPORTACIÓN DE DERIVADOS (miles de barriles)



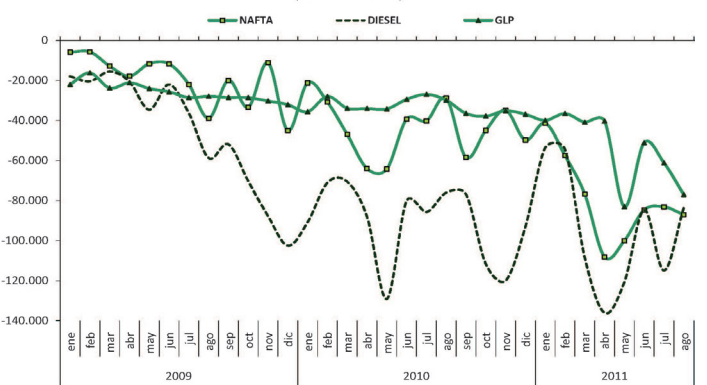
PRECIOS DE CRUDOS DE EP PETROECUADOR Y WTI (dólares / barril)



DEMANDA DE DERIVADOS (miles de barriles)



DIFERENCIA ENTRE INGRESOS Y EGRESOS POR LA COMERCIALIZACIÓN INTERNA DE DERIVADOS IMPORTADOS (miles de dólares)



INGRESOS Y EGRESOS POR LA COMERCIALIZACIÓN INTERNA DE DERIVADOS IMPORTADOS (miles de dólares)

