



BANCO CENTRAL DEL ECUADOR

CIFRAS DEL SECTOR PETROLERO ECUATORIANO n° 59 - 2011

	Nov-11	Dic-11		Nov-11	Dic-11
PRODUCCIÓN DE PETRÓLEO	Miles barriles		EXPORTACIONES DE PETRÓLEO Y DERIVADOS		
TOTAL NACIONAL	15.124,0	15.518,6	TOTAL NACIONAL DE EXPORTACIONES DE PETRÓLEO		
Producción Promedio Diaria	504,1	500,6	Exportaciones de Petróleo (miles de barriles)		
Tasa de crecimiento anual	-0,75%	0,25%	(Cifras Provisionales)	7.383,6	8.632,6
Tasa de crecimiento mensual (1)	0,52%	-0,70%	Precio (dólares por barril)(Cifras Provisionales)	111,9	105,3
EMPRESAS PÚBLICAS	10.814,7	11.212,8	Ingreso por Exportaciones de Petróleo		
EP Petroecuador (Petroproducción)	4.628,4	4.785,8	(miles de dólares)(Cifras Provisionales)	825.994,2	909.287,0
Petroamazonas EP (Bloque 15)(2)	4.658,5	4.796,7	EXPORTACIONES DE PETRÓLEO		
Operadora Río Napo (Sacha)(3)	1.527,7	1.630,3	(miles de barriles)	7.383,6	8.632,6
Empresas Públicas Producción Prom. Diario	360,5	361,7	Precio (dólares por barril)	111,9	105,3
- EP Petroecuador Producción Prom. Diario	154,3	154,4	Ingreso por Exportaciones de Petróleo		
- Petroamazonas EP Producción Prom. Diario	155,3	154,7	(miles de dólares)	825.994,2	909.287,0
- Operad. Río Napo Producción Prom. Diario	50,9	52,6	Exportación Total de las Emp. Púb. / Días Mes (11)	246,1	278,5
COMPAÑÍAS PRIVADAS	4.309,3	4.305,8	Exportaciones Crudo Oriente Ventas Directas	5.023,7	6.120,0
Producción Promedio Diaria	143,6	138,9	(miles de barriles)		
EXPORTACIONES DE PETRÓLEO			Exportaciones Crudo Oriente por Regalías		
TOTAL NACIONAL	7.383,6	8.632,6	(miles de barriles)	-	-
EMPRESAS PÚBLICAS	7.383,6	8.632,6	Exportaciones Crudo Napo (miles de barriles)	2.359,9	2.512,5
Crudo Oriente (4)	5.023,7	6.120,0	Precio Crudo Oriente (dólares por barril)	113,3	106,2
Crudo Napo (5)	2.359,9	2.512,5	Precio Crudo Napo (dólares por barril)	108,8	103,2
COMPAÑÍAS PRIVADAS	-	-	Exportaciones de Derivados de las EMPRESAS PÚBLICAS		
CONSUMO DE PETRÓLEO			TOTAL EXPORTACIONES DE DERIVADOS		
TOTAL NACIONAL	5.121,8	5.118,7	(miles de barriles)	729,4	588,5
Consumo Promedio Diario	170,7	165,1	Exportaciones de Fuel Oil # 6 (miles de barriles)	566,9	588,5
Refinería Esmeraldas	2.979,6	2.544,6	Precio (dólares por barril)	103,2	98,1
Refinería Libertad	1.008,5	1.382,1	Exportaciones de Nafta Bajo Octano	162,5	-
Refinería Amazonas	572,1	613,0	(miles de barriles)		
Otros (6)	561,5	578,9	Precio (dólares por barril)	100,4	-
TRANSPORTE POR OLEODUCTOS			Ingresos de las Empresas Públicas por Exportaciones		
TOTAL NACIONAL	14.645,5	14.157,5	(miles de dólares)	900.813,3	967.037,4
Transporte Promedio Diario	488,2	456,7	Ingreso por Exportaciones de Petróleo		
SOTE	9.927,8	10.543,9	(miles de dólares)	825.994,2	909.287,0
OCP	4.717,8	3.613,7	Ingreso por Exportaciones de Derivados		
PRODUCCIÓN DE DERIVADOS			(miles de dólares)	74.819,1	57.750,4
TOTAL NACIONAL	5.430,4	5.559,4	Exportaciones de Petróleo de las COMPAÑÍAS PRIVADAS		
Producción Promedio Diaria	181,0	179,3	Exportaciones de Petróleo de las Compañías Privadas	-	-
Gasolina Super	386,2	273,7	Precio (dólares por barril)	-	-
Gasolina Extra	1.367,1	1.405,7	Ingreso por Exportaciones de Petróleo (miles de dólares)	-	-
Diesel	1.019,8	958,8	COMERCIALIZACIÓN INTERNA DE DERIVADOS IMPORTADOS (12)		
Fuel Oil # 4	857,8	763,0	DIFERENCIA INGRESOS Y EGRESOS		
Fuel Oil # 6	558,7	703,3	(miles de dólares)	-258.271,5	-304.345,9
Gas Licuado de Petróleo	206,9	120,1	Costos Totales Importaciones (miles de dólares)	390.496,2	466.482,4
Otros (7)	1.034,0	1.334,8	Ingresos Totales Ventas Internas (miles de dólares)	132.224,7	162.136,5
IMPORTACIÓN DE DERIVADOS			Nafta Alto Octano		
TOTAL NACIONAL	3.495,4	4.298,8	Diferencia Ingreso y Costo (miles de dólares)	-92.477,4	-87.099,4
Nafta de Alto Octano (8)	1.294,7	1.299,3	Volumen Importado (miles de barriles)	1.294,7	1.299,3
Diesel	1.216,6	1.896,6	Precio Importación (dólares por barril)	125,7	121,3
Gas Licuado de Petróleo	774,0	890,1	Costo Importación (miles de dólares)	162.758,1	157.658,6
Otros (9)	210,1	212,8	Precio Venta Interna (dólares por barril)	54,3	54,3
CONSUMO INTERNO DE DERIVADOS			Ingreso Venta Interna (miles de dólares)	70.280,7	70.559,2
TOTAL NACIONAL	7.294,4	7.283,8	Diesel		
Consumo Promedio Diario	243,1	235,0	Diferencia Ingreso y Costo (miles de dólares)	-115.513,5	-160.744,7
Gasolina Super	468,0	521,4	Volumen Importado (miles de barriles)	1.216,6	1.896,6
Gasolina Extra	1.327,9	1.477,0	Precio Importación (dólares por barril)	136,3	126,5
Diesel	2.614,3	2.520,3	Costo Importación (miles de dólares)	165.842,4	239.861,5
Fuel Oil # 4	756,3	776,7	Precio Venta Interna (dólares por barril)	41,4	41,7
Gas Licuado de Petróleo	1.000,2	1.005,9	Ingreso Venta Interna (miles de dólares)	50.329,0	79.116,8
Otros (10)	1.127,8	982,5	Gas Licuado de Petróleo		
			Diferencia Ingreso y Costo (miles de dólares)	-50.280,6	-56.501,8
			Volumen Importado (miles de barriles)	774,0	890,1
			Precio Importación (dólares por barril)	80,0	77,5
			Costo Importación (miles de dólares)	61.895,7	68.962,2
			Precio Venta Interna (dólares por barril)	15,0	14,0
			Ingreso Venta Interna (miles de dólares)	11.615,1	12.460,5
			PRECIOS INTERNACIONALES DE RELEVANCIA		
			Precio Promedio Mensual WTI	97,3	98,6
			Precio Promedio Mensual Brent	110,77	107,87

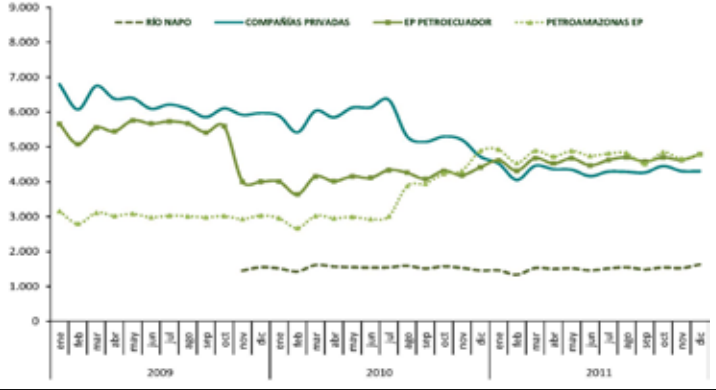
Fuente: EP Petroecuador (Informe Estadístico Petrolero), Bloomberg y BCE, Cifras Provisionales (1) Tasa de crecimiento mensual calculada en base a la Producción Promedio Diaria. (2) Petroamazonas Sociedad Anónima, que empezó a operar el 12 de agosto de 2008 tiene a su cargo los campos del Bloque 15 (ex Oxy) y otros asignados. A partir del 1 de agosto de 2008, el Bloque 27 pasa a ser operado por EP Petroecuador debido a la finalización del Contrato de Participación entre el Estado y City Oriente. Desde el 6 de abril de 2010 Petroamazonas pasa a ser Petroamazonas EP. (3) El Campo Sacha pasa a ser operado por Río Napo a partir del 3 de noviembre de 2009. (4) Crudo medio y agrio, superior a 20 grados API y con porcentaje de azufre mayor al 1%. (5) Crudo pesado y agrio, inferior a 20 grados API y con porcentaje de azufre mayor al 1%. (6) Incluye plantas de YPF, EP Petroecuador, Lago Agrio y Bloque 15, AEC. Además, CPF Agip Villano, y consumos en SOTE. (7) Incluye Residuo Termoesmeraldas, Crudo Reducido, Residuo Sector Eléctrico e Industrial, Jet Fuel, Spray Oil, Solventes, Asfaltos, Absorber Oil, Nafta 90, Combustible Pesca Artesanal y Gasolina Natural. (8) Incluye Gasolina Extra (9) Incluye Avgas, Jet Fuel y Cutter Stock que se mezcla con residuo para obtener Fuel Oil # 4 y Fuel Oil # 6. (10) Incluye Gasolina Extra con Ethanol, Asfalto, Solventes, Spray Oil, Jet Fuel, Nafta Base 90, Combustible Pesca Artesanal y Residuo. (11) Dato obtenido dividiendo las exportaciones mensuales por el número de días de cada mes, sin que signifique que las exportaciones se realicen diariamente. (12) Datos tomados de la Información Estadística Mensual del BCE, Cuadro 4.1.4.

Las flechas resaltan si el cambio es positivo ▲, negativo ▼ o si no lo hay ↔

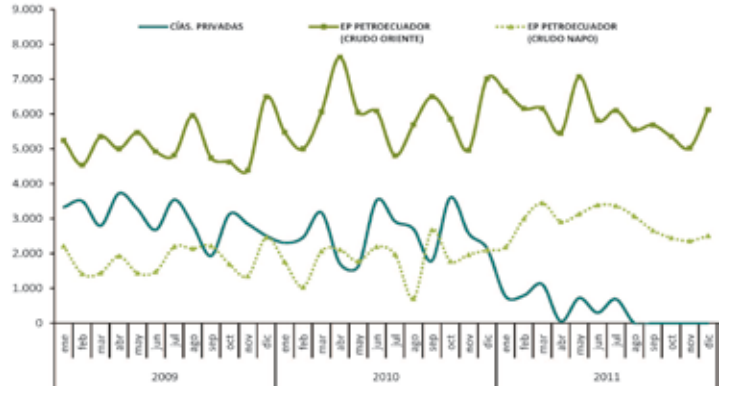


GRÁFICOS DEL SECTOR PETROLERO ECUATORIANO n° 59 - 2011

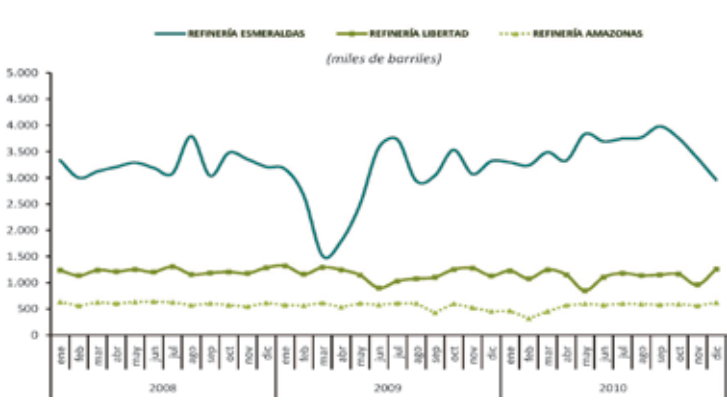
PRODUCCIÓN NACIONAL DE CRUDO (miles de barriles)



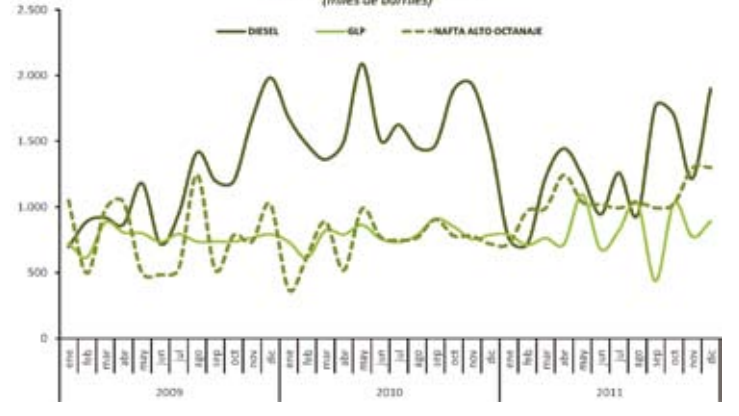
EXPORTACIONES DE PETRÓLEO (miles de barriles)



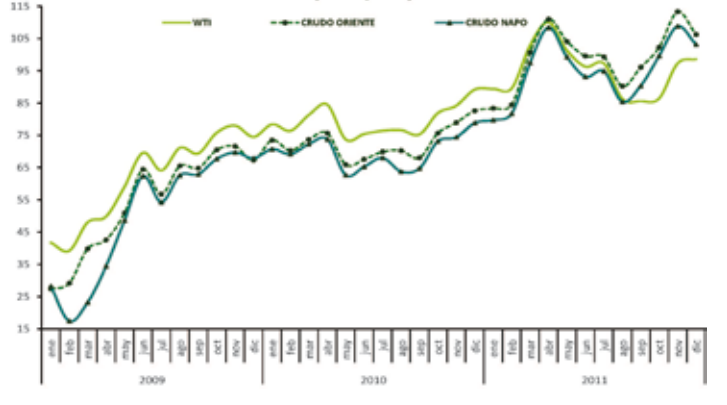
PRODUCCIÓN DE DERIVADOS POR REFINERÍAS (miles de barriles)



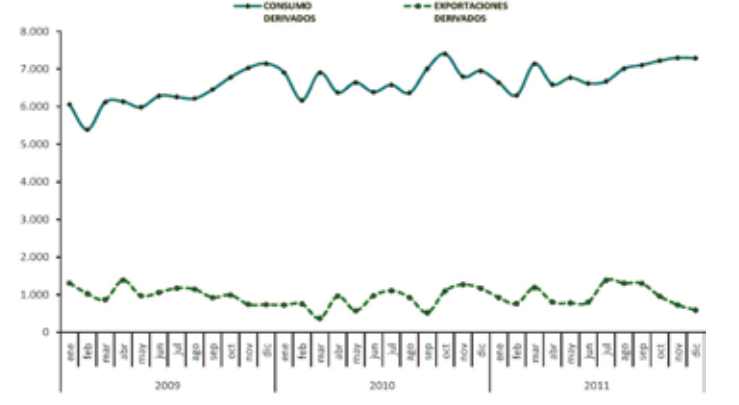
IMPORTACIÓN DE DERIVADOS (miles de barriles)



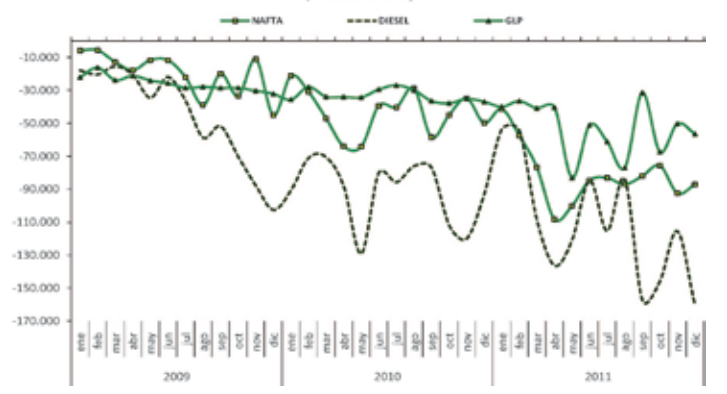
PRECIOS DE CRUDOS DE EP PETROECUADOR Y WTI (dólares / barril)



DEMANDA DE DERIVADOS (miles de barriles)



DIFERENCIA ENTRE INGRESOS Y EGRESOS POR LA COMERCIALIZACIÓN INTERNA DE DERIVADOS IMPORTADOS (miles de dólares)



INGRESOS Y EGRESOS POR LA COMERCIALIZACIÓN INTERNA DE DERIVADOS IMPORTADOS (miles de dólares)

