



# BANCO CENTRAL DEL ECUADOR

## CIFRAS DEL SECTOR PETROLERO ECUATORIANO n° 61\* - 2012

	Ene-12	Feb-12		Ene-12	Feb-12
<b>PRODUCCIÓN DE PETRÓLEO</b>	<b>Miles barriles</b>		<b>EXPORTACIONES DE PETRÓLEO Y DERIVADOS</b>		
<b>TOTAL NACIONAL</b>	<b>15.629,1</b>	<b>14.582,9</b> ▼	<b>TOTAL NACIONAL DE EXPORTACIONES DE PETRÓLEO</b>		
Producción Promedio Diaria	504,2	502,9 ▼	Exportaciones de Petróleo (miles de barriles)		
Tasa de crecimiento anual	0,66%	-1,22% ▼	( Cifras Provisionales)	13.058,1	10.898,7 ▼
Tasa de crecimiento mensual (1)	0,71%	-0,26% ▼	Precio (dólares por barril)(Cifras Provisionales)	100,0	103,2 ▲
<b>EMPRESAS PÚBLICAS</b>	<b>11.234,9</b>	<b>10.494,2</b> ▼	<b>Ingreso por Exportaciones de Petróleo</b>		
EP Petroecuador (Petroproducción)	4.884,8	4.597,8 ▼	(miles de dólares)(Cifras Provisionales)	1.305.253,1	1.124.790,1 ▼
Petroamazonas EP (Bloque 15)(2)	4.670,5	4.358,8 ▼	<b>EXPORTACIONES DE PETRÓLEO DE LAS EMPRESAS PÚBLICAS</b>		
Operadora Río Napo (Sacha)(3)	1.679,5	1.537,6 ▼	<b>TOTAL EXPORTACIONES DE PETRÓLEO</b>		
Empresas Públicas Producción Prom. Diario	362,4	361,9 ▼	(miles de barriles) (Cifras provisionales)	12.285,9	8.608,2 ▼
- EP Petroecuador Producción Prom. Diario	157,6	158,5 ▲	Precio (dólares por barril)	99,7	104,1 ▲
- Petroamazonas EP Producción Prom. Diario	150,7	150,3 ▼	<b>Ingreso por Exportaciones de Petróleo</b>		
- Operad. Río Napo Producción Prom. Diario	54,2	53,0 ▼	(miles de dólares) (Cifras Provisionales)	1.225.350,9	896.490,0 ▼
<b>COMPAÑÍAS PRIVADAS</b>	<b>4.394,3</b>	<b>4.088,7</b> ▼	Exportación Total de las Emp. Púb. / Días Mes (11)	396,3	296,8 ▼
Producción Promedio Diaria	141,8	141,0 ▼	Exportaciones Crudo Oriente Ventas Directas		
<b>EXPORTACIONES DE PETRÓLEO</b>			(miles de barriles)	6.637,2	5.008,0 ▼
<b>TOTAL NACIONAL</b>	<b>13.058,1</b>	<b>10.898,7</b> ▼	Exportaciones Crudo Oriente por Regalías		
<b>EMPRESAS PÚBLICAS</b>	<b>12.285,9</b>	<b>8.608,2</b> ▼	(miles de barriles)	969,4	683,8 ▼
Crudo Oriente (4)	7.606,5	5.691,8 ▼	Exportaciones Crudo Napo (miles de barriles)	4.679,4	2.916,4 ▼
Crudo Napo (5)	4.679,4	2.916,4 ▼	Precio Crudo Oriente (dólares por barril)	101,4	104,6 ▲
<b>SECRETARÍA DE HIDROCARBUROS (SHE)</b>	<b>772,2</b>	<b>2.290,5</b> ▲	Precio Crudo Napo (dólares por barril)	97,1	103,3 ▲
<b>CONSUMO DE PETRÓLEO</b>			<b>EXPORTACIONES DE DERIVADOS DE LAS EMPRESAS PÚBLICAS</b>		
<b>TOTAL NACIONAL</b>	<b>4.551,2</b>	<b>4.740,9</b> ▲	<b>TOTAL EXPORTACIONES DE DERIVADOS</b>		
Consumo Promedio Diario	146,8	163,5 ▲	(miles de barriles)	778,4	954,6 ▲
Refinería Esmeraldas	2.584,4	2.826,7 ▲	Exportaciones de Fuel Oil # 6 (miles de barriles)	778,4	954,6 ▲
Refinería Libertad	1.282,4	1.275,4 ▼	Precio (dólares por barril)	102,4	111,2 ▲
Refinería Amazonas	590,8	565,1 ▼	<b>Exportaciones de Nafta Bajo Octano</b>		
Otros (6)	93,6	73,7 ▼	(miles de barriles)	-	- ◀▶
<b>TRANSPORTE POR OLEODUCTOS</b>			<b>Precio (dólares por barril)</b>		
<b>TOTAL NACIONAL</b>	<b>15.479,7</b>	<b>13.657,5</b> ▼	-	-	- ◀▶
Transporte Promedio Diario	499,3	470,9 ▼	<b>Ingresos de las Empresas Públicas por Exportaciones</b>		
SOTE	11.181,6	9.782,6 ▼	(miles de dólares)	1.305.049,4	1.002.634,6 ▼
OCP	4.298,1	3.874,9 ▼	Ingreso por Exportaciones de Petróleo		
<b>PRODUCCIÓN DE DERIVADOS</b>			(miles de dólares)	1.225.350,9	896.490,0 ▼
<b>TOTAL NACIONAL</b>	<b>5.750,5</b>	<b>5.538,1</b> ▼	Ingreso por Exportaciones de Derivados		
Producción Promedio Diaria	185,5	191,0 ▲	(miles de dólares)	79.698,4	106.144,6 ▲
Gasolina Super	479,7	345,3 ▼	<b>Exportaciones de Petróleo de la SECRETARÍA DE HIDROCARBUROS (SHE)(12)</b>		
Gasolina Extra	1.422,3	1.248,1 ▼	<b>Exportaciones de Petróleo (miles de barriles)</b>	772,2	2.290,5 ▲
Diesel	949,0	958,1 ▼	Precio (dólares por barril)	103,5	99,7 ▼
Fuel Oil # 4	709,5	698,8 ▼	<b>Exportaciones de Petróleo</b>		
Fuel Oil # 6	748,9	853,5 ▲	(miles de dólares)	79.902,2	228.300,1 ▲
Gas Licuado de Petróleo	241,0	211,7 ▼	<b>COMERCIALIZACIÓN INTERNA DE DERIVADOS IMPORTADOS (13)</b>		
Otros (7)	1.200,0	1.222,5 ▲	<b>DIFERENCIA INGRESOS Y EGRESOS</b>		
<b>IMPORTACIÓN DE DERIVADOS</b>			(miles de dólares)	-272.430,4	-193.639,1 ▲
<b>TOTAL NACIONAL</b>	<b>3.587,2</b>	<b>2.767,3</b> ▼	Costos Totales Importaciones (miles de dólares)	409.399,5	286.197,0 ▼
Nafta de Alto Octano (8)	1.047,3	760,4 ▼	Ingresos Totales Ventas Internas (miles de dólares)	136.969,1	92.557,9 ▼
Diesel	1.689,1	927,7 ▼	<b>Nafta Alto Octano</b>		
Gas Licuado de Petróleo	641,3	869,8 ▲	<b>Diferencia Ingreso y Costo (miles de dólares)</b>	-79.260,4	-63.270,1 ▲
Otros (9)	209,5	209,4 ▼	Volumen Importado (miles de barriles)	1.047,3	760,4 ▼
<b>CONSUMO INTERNO DE DERIVADOS</b>			Precio Importación (dólares por barril)	129,7	137,2 ▲
<b>TOTAL NACIONAL</b>	<b>6.661,9</b>	<b>6.320,5</b> ▼	<b>Costo Importación (miles de dólares)</b>	135.863,8	104.333,1 ▼
Consumo Promedio Diario	214,9	217,9 ▲	Precio Venta Interna (dólares por barril)	54,0	54,0 ◀▶
Gasolina Super	474,4	456,3 ▼	<b>Ingreso Venta Interna (miles de dólares)</b>	56.603,4	41.063,0 ▼
Gasolina Extra	1.325,3	1.255,4 ▼	<b>Diesel</b>		
Diesel	2.265,2	2.092,8 ▼	<b>Diferencia Ingreso y Costo (miles de dólares)</b>	-152.231,7	-90.027,2 ▲
Fuel Oil # 4	684,6	750,1 ▲	Volumen Importado (miles de barriles)	1.689,1	927,7 ▼
Gas Licuado de Petróleo	985,7	908,1 ▼	Precio Importación (dólares por barril)	132,6	140,0 ▼
Otros (10)	926,7	857,9 ▼	<b>Costo Importación (miles de dólares)</b>	223.919,6	129.848,6 ▼
			Precio Venta Interna (dólares por barril)	42,4	42,9 ▲
			<b>Ingreso Venta Interna (miles de dólares)</b>	71.687,9	39.821,4 ▼
			<b>Gas Licuado de Petróleo</b>		
			<b>Diferencia Ingreso y Costo (miles de dólares)</b>	-40.938,3	-40.341,8 ▲
			Volumen Importado (miles de barriles)	641,3	869,8 ▲
			Precio Importación (dólares por barril)	77,4	59,8 ▼
			<b>Costo Importación (miles de dólares)</b>	49.616,1	52.015,3 ▲
			Precio Venta Interna (dólares por barril)	13,5	13,4 ▼
			<b>Ingreso Venta Interna (miles de dólares)</b>	8.677,7	11.673,6 ▲
			<b>PRECIOS INTERNACIONALES DE RELEVANCIA</b>		
			Precio Promedio Mensual WTI	100,3	102,2 ▲
			Precio Promedio Mensual Brent	110,7	119,7 ▲

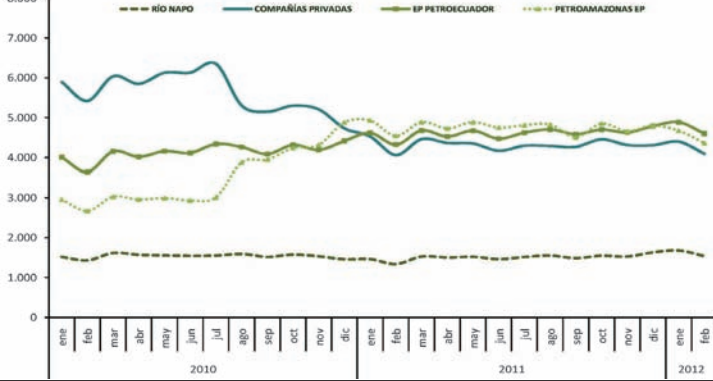
Fuente: EP Petroecuador (Informe Estadístico Petrolero), Bloomberg y BCE, Cifras Provisionales. \* Las cifras publicadas son provisionales mientras la Agencia de Regulación y Control de Hidrocarburos remita cifras definitivas (1) Tasa de crecimiento mensual calculada en base a la Producción Promedio Diaria. (2) Petroamazonas Sociedad Anónima, que empezó a operar el 12 de agosto de 2008 tiene a su cargo los campos del Bloque 15 (ex Oxy) y otros asignados. A partir del 1 de agosto de 2008, el Bloque 27 pasa a ser operado por EP Petroecuador debido a la finalización del Contrato de Participación entre el Estado y City Oriente. Desde el 6 de abril de 2010 Petroamazonas pasa a ser Petroamazonas EP. (3) El Campo Sacha pasa a ser operado por Río Napo a partir del 3 de noviembre de 2009. (4) Crudo medio y agrio, superior a 20 grados API y con porcentaje de azufre mayor al 1%. (5) Crudo pesado y agrio, inferior a 20 grados API y con porcentaje de azufre mayor al 1%. (6) Incluye plantas de YPF, EP Petroecuador, Lago Agrio y Bloque 15, AEC. Además, CPF Agip Villano, y consumos en SOTE. (7) Incluye Residuo Termoesmeraldas, Crudo Reducido, Residuo Sector Eléctrico e Industrial, Jet Fuel, Spray Oil, Solventes, Asfaltos, Absorber Oil, Nafta 90, Combustible Pesca Artesanal y Gasolina Natural. (8) Incluye Gasolina Extra (9) Incluye Avgas, Jet Fuel y Cutter Stock que se mezcla con residuo para obtener Fuel Oil # 4 y Fuel Oil # 6. (10) Incluye Gasolina Extra con Ethanol, Asfalto, Solventes, Spray Oil, Jet Fuel, Nafta Base 90, Combustible Pesca Artesanal y Residuo. (11) Dato obtenido dividiendo las exportaciones mensuales por el número de días de cada mes, sin que signifique que las exportaciones se realicen diariamente. (12) A partir de 2011, y en el marco de la Ley Reformativa a la Ley de Hidrocarburos, publicada en el Suplemento del Registro Oficial No. 244 de julio 27 de 2010, en las estadísticas de las exportaciones de petróleo crudo, se incluye a la Secretaría de Hidrocarburos (SH), del Ministerio de Recursos Naturales no Renovables del Ecuador (MRNNR). (13) Datos tomados de la Información Estadística Mensual del BCE, Cuadro 4.1.4. Las flechas resaltan si el cambio es positivo ▲, negativo ▼ o si no lo hay ◀▶



## GRÁFICOS DEL SECTOR PETROLERO ECUATORIANO n° 61 - 2012

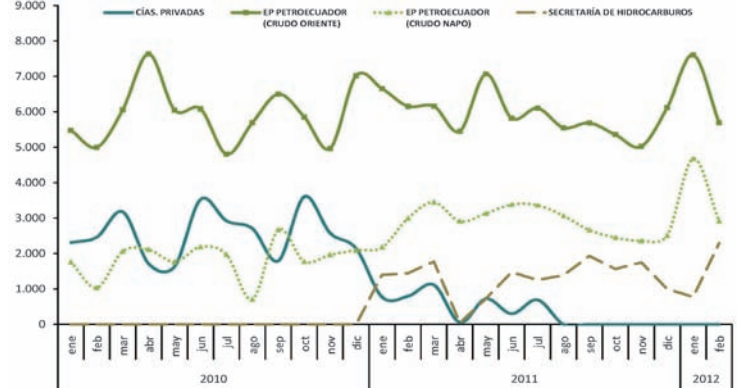
### PRODUCCIÓN NACIONAL DE CRUDO

(miles de barriles)



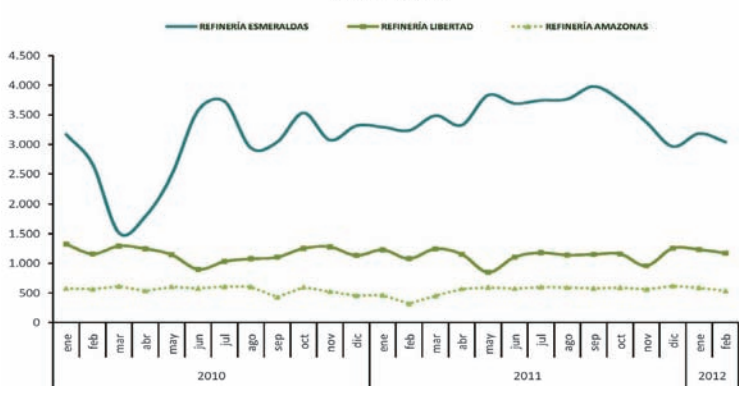
### EXPORTACIONES DE PETRÓLEO

(miles de barriles)



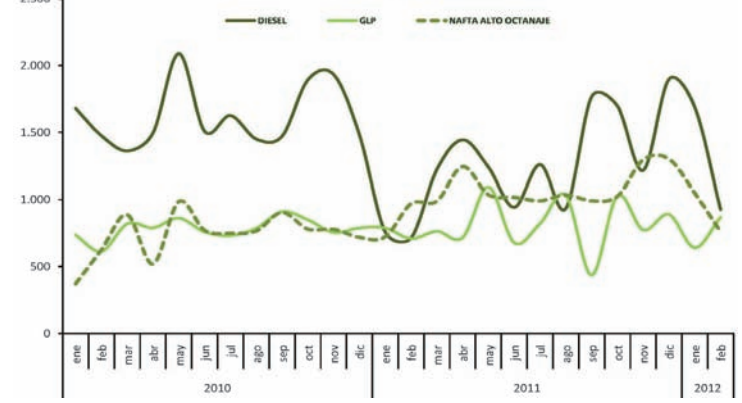
### PRODUCCIÓN DE DERIVADOS POR REFINERÍAS

(miles de barriles)



### IMPORTACIÓN DE DERIVADOS

(miles de barriles)



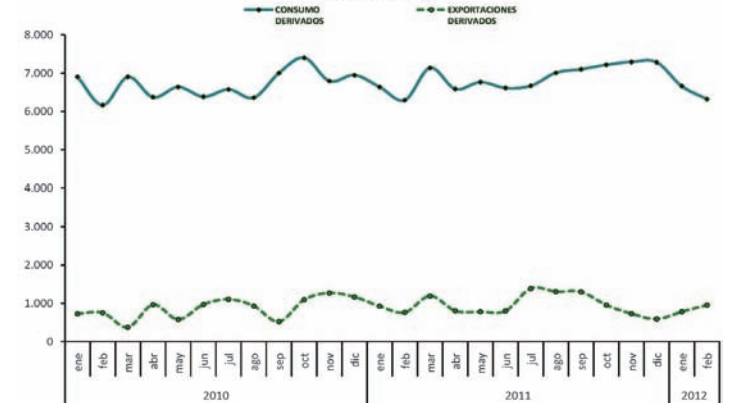
### PRECIOS DE CRUDOS DE EP PETROECUADOR Y WTI

(dólares / barril)



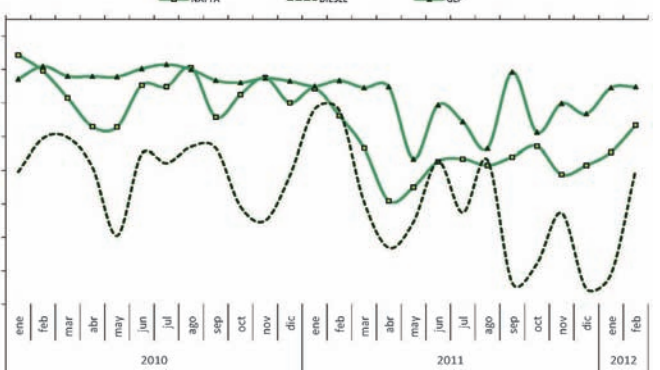
### DEMANDA DE DERIVADOS

(miles de barriles)



### DIFERENCIA ENTRE INGRESOS Y EGRESOS POR LA COMERCIALIZACIÓN INTERNA DE DERIVADOS IMPORTADOS

(miles de dólares)



### INGRESOS Y EGRESOS POR LA COMERCIALIZACIÓN INTERNA DE DERIVADOS IMPORTADOS

(miles de dólares)

