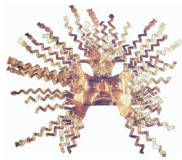


BANCO CENTRAL DEL ECUADOR

CIFRAS DEL SECTOR PETROLERO ECUATORIANO n° 62* - 2012

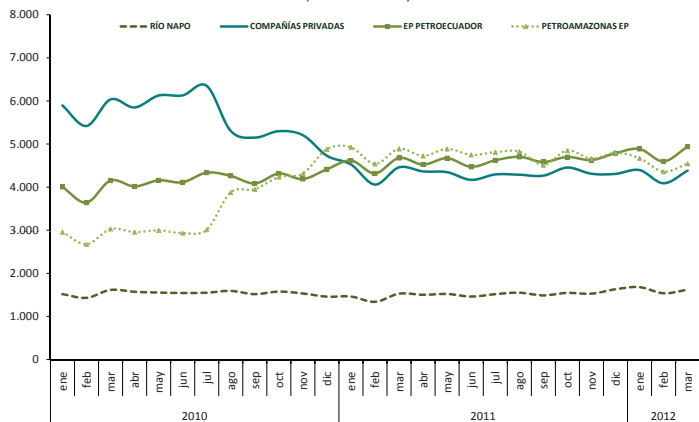
	Feb-12	Mar-12		Feb-12	Mar-12
PRODUCCIÓN DE PETRÓLEO	Miles barriles		EXPORTACIONES DE PETRÓLEO Y DERIVADOS		
TOTAL NACIONAL	14.582,9	15.480,0	TOTAL NACIONAL DE EXPORTACIONES DE PETRÓLEO		
Producción Promedio Diaria	502,9	499,4	Exportaciones de Petróleo (miles de barriles)	10.898,7	9.860,7
Tasa de crecimiento anual	-1,22%	-0,45%	Precio (dólares por barril)	103,2	112,0
Tasa de crecimiento mensual (1)	-0,26%	-0,70%	Ingreso por Exportaciones de Petróleo (miles de dólares)	1.124.790,1	1.104.289,8
EMPRESAS PÚBLICAS	10.494,2	11.100,4	Exportaciones de Petróleo de las EMPRESAS PÚBLICAS		
EP Petroecuador (Petroproducción)	4.597,8	4.939,2	TOTAL EXPORTACIONES DE PETRÓLEO (miles de barriles) (Cifras provisionales)	8.608,2	8.692,5
Petroamazonas EP (Bloque 15)(2)	4.358,8	4.542,7	Precio (dólares por barril)	104,1	112,5
Operadora Río Napo (Sacha)(3)	1.537,6	1.618,6	Ingreso por Exportaciones de Petróleo (miles de dólares) (Cifras Provisionales)	896.490,0	977.510,5
Empresas Públicas Producción Promedio Diario	361,9	358,1	Exportación Total de las Emp. Púb. / Días Mes (11)	296,8	280,4
- EP Petroecuador Producción Promedio Diario	158,5	159,3	Exportaciones Crudo Oriente Ventas Directas (miles de barriles)	5.008,0	4.529,8
- Petroamazonas EP Producción Promedio Diario	150,3	146,5	Exportaciones Crudo Oriente por Regalías (miles de barriles)	683,8	1.092,8
- Operad. Río Napo Producción Promedio Diario	53,0	52,2	Exportaciones Crudo Napo (miles de barriles)	2.916,4	3.070,0
COMPAÑÍAS PRIVADAS	4.088,7	4.379,6	Precio Crudo Oriente (dólares por barril)	104,6	112,5
Producción Promedio Diaria	141,0	141,3	Precio Crudo Napo (dólares por barril)	103,3	112,4
EXPORTACIONES DE PETRÓLEO			Exportaciones de Derivados de las EMPRESAS PÚBLICAS		
TOTAL NACIONAL	10.898,7	9.860,7	TOTAL EXPORTACIONES DE DERIVADOS (miles de barriles)	954,6	777,7
EMPRESAS PÚBLICAS	8.608,2	8.692,5	Exportaciones de Fuel Oil # 6 (miles de barriles)	954,6	777,7
Crudo Oriente (4)	5.691,8	5.622,6	Precio (dólares por barril)	111,2	116,1
Crudo Napo (5)	2.916,4	3.070,0	Exportaciones de Nafta Bajo Octano (miles de barriles)	-	-
SECRETARÍA DE HIDROCARBUROS (SHE)	2.290,5	1.168,1	Precio (dólares por barril)	-	-
CONSUMO DE PETRÓLEO			Ingresos de las Empresas Públicas por Exportaciones (miles de dólares)	1.002.634,6	1.067.758,0
TOTAL NACIONAL	4.740,9	4.804,8	Ingreso por Exportaciones de Petróleo (miles de dólares)	896.490,0	977.510,5
Consumo Promedio Diario	163,5	155,0	Ingreso por Exportaciones de Derivados (miles de dólares)	106.144,6	90.247,6
Refinería Esmeraldas	2.826,7	2.784,8	Exportaciones de Petróleo de la SECRETARÍA DE HIDROCARBUROS (SHE)(12)		
Refinería Libertad	1.275,4	1.344,8	Exportaciones de Petróleo (miles de barriles)	2.290,5	1.168,1
Refinería Amazonas	565,1	614,6	Precio (dólares por barril)	99,7	108,5
Otros (6)	73,7	60,6	Exportaciones de Petróleo (miles de dólares)	228.300,1	126.779,3
TRANSPORTE POR OLEODUCTOS			COMERCIALIZACIÓN INTERNA DE DERIVADOS IMPORTADOS (13)		
TOTAL NACIONAL	13.657,5	14.887,3	DIFERENCIA INGRESOS Y EGRESOS (miles de dólares)	-193.639,1	-242.767,0
Transporte Promedio Diario	470,9	480,2	Costos Totales Importaciones (miles de dólares)	286.197,0	349.184,7
SOTE	9.782,6	10.736,5	Ingresos Totales Ventas Internas (miles de dólares)	92.557,9	106.417,6
OCP	3.874,9	4.150,8	Nafta Alto Octano		
PRODUCCIÓN DE DERIVADOS			Diferencia Ingreso y Costo (miles de dólares)	-63.270,1	-101.125,2
TOTAL NACIONAL	5.538,1	5.926,2	Volumen Importado (miles de barriles)	760,4	1.022,6
Producción Promedio Diaria	191,0	191,2	Precio Importación (dólares por barril)	137,2	152,9
Gasolina Super	345,3	643,0	Costo Importación (miles de dólares)	104.333,1	156.393,9
Gasolina Extra	1.248,1	1.111,2	Precio Venta Interna (dólares por barril)	54,0	54,0
Diesel	958,1	954,9	Ingreso Venta Interna (miles de dólares)	41.063,0	55.268,6
Fuel Oil # 4	698,8	741,3	Diesel		
Fuel Oil # 6	853,5	804,8	Diferencia Ingreso y Costo (miles de dólares)	-90.027,2	-96.602,4
Gas Licuado de Petróleo	211,7	213,2	Volumen Importado (miles de barriles)	927,7	963,7
Otros (7)	1.222,5	1.457,7	Precio Importación (dólares por barril)	140,0	143,0
IMPORTACIÓN DE DERIVADOS			Costo Importación (miles de dólares)	129.848,6	137.842,5
TOTAL NACIONAL	2.767,3	2.934,8	Precio Venta Interna (dólares por barril)	42,9	42,8
Nafta de Alto Octano (8)	760,4	1.022,6	Ingreso Venta Interna (miles de dólares)	39.821,4	41.240,1
Diesel	927,7	963,7	Gas Licuado de Petróleo		
Gas Licuado de Petróleo	869,8	738,3	Diferencia Ingreso y Costo (miles de dólares)	-40.341,7	-45.039,4
Otros (9)	209,4	210,2	Volumen Importado (miles de barriles)	869,8	738,3
CONSUMO INTERNO DE DERIVADOS			Precio Importación (dólares por barril)	59,8	74,4
TOTAL NACIONAL	6.334,0	6.881,8	Costo Importación (miles de dólares)	52.015,3	54.948,3
Consumo Promedio Diario	218,4	222,0	Precio Venta Interna (dólares por barril)	13,4	13,7
Gasolina Super	456,3	480,8	Ingreso Venta Interna (miles de dólares)	11.673,6	9.908,9
Gasolina Extra	1.255,4	1.357,2	PRECIOS INTERNACIONALES DE RELEVANCIA		
Diesel	2.092,8	2.381,6	Precio Promedio Mensual WTI	102,2	106,19
Fuel Oil # 4	750,1	722,3	Precio Promedio Mensual Brent	119,7	124,9
Gas Licuado de Petróleo	908,1	979,8			
Otros (10)	871,4	960,1			

Fuente: EP Petroecuador (Informe Estadístico Petrolero), Bloomberg y BCE, Cifras Provisionales. * Las cifras publicadas son provisionales mientras la Agencia de Regulación y Control de Hidrocarburos (ARHC) remite las definitivas. (1) Tasa de crecimiento mensual calculada en base a la Producción Promedio Diaria. (2) Petroamazonas Sociedad Anónima, que empezó a operar el 12 de agosto de 2008 tiene a su cargo los campos del Bloque 15 (ex Oxy) y otros asignados. A partir del 1 de agosto de 2008, el Bloque 27 pasa a ser operado por Petroecuador debido a la finalización del Contrato de Participación entre el Estado y City Oriente. A partir del 6 de Abril del 2010 por Decreto Ejecutivo Petroecuador pasó a ser EP Petroecuador y Petroamazonas pasó a ser Petroamazonas EP. (3) El Campo Sacha pasa a ser operado por Río Napo a partir del 3 de noviembre de 2009. (4) Crudo medio y agrio, superior a 20 grados API y con porcentaje de azufre mayor al 1%, que produce Petroproducción y se transporta por el SOTE. (5) Crudo pesado y agrio, inferior a 20 grados API y con porcentaje de azufre mayor al 1%, que incluye el Bloque 15 y participación de EP Petroecuador en Repsol YPF y se transporta por el OCP. (6) Incluye plantas de YPF: EP Petroecuador, Lago Agrio y Bloque 15, AEC. Además, CPF Agip Villano, y consumos en SOTE. (7) Incluye Residuo Termoesmeraldas, Crudo Reducido, Residuo Sector Eléctrico e Industrial, Jet Fuel, Spray Oil, Solventes, Asfaltos, Absorber Oil, Nafta 90, Combustible Pesca Artesanal y Gasolina Natural. (8) Incluye Gasolina Extra. (9) Incluye Avgas, Jet Fuel y Cutter Stock que se mezcla con residuo para obtener Fuel Oil # 4 y Fuel Oil # 6. (10) Incluye Gasolina Extra con Ethanol, Asfalto, Solventes, Spray Oil, Jet Fuel, Nafta Base 90, Combustible Pesca Artesanal y Residuo. (11) Dato obtenido dividiendo las exportaciones mensuales por el número de días de cada mes, sin que signifique que las exportaciones se realicen diariamente. (12) A partir de 2011, y en el marco de la Ley Reformatoria a la Ley de Hidrocarburos, publicada en el Suplemento del Registro Oficial No. 244 de julio 27 de 2010, en las estadísticas de las exportaciones de petróleo crudo, se incluye a la Secretaría de Hidrocarburos (SH), del Ministerio de Recursos Naturales no Renovables del Ecuador (MRNRR). (13) Datos tomados de la Información Estadística Mensual del BCE, Cuadro 4.1.4. Las flechas resaltan si el cambio es positivo ▲, negativo ▼ o si no lo hay ↔

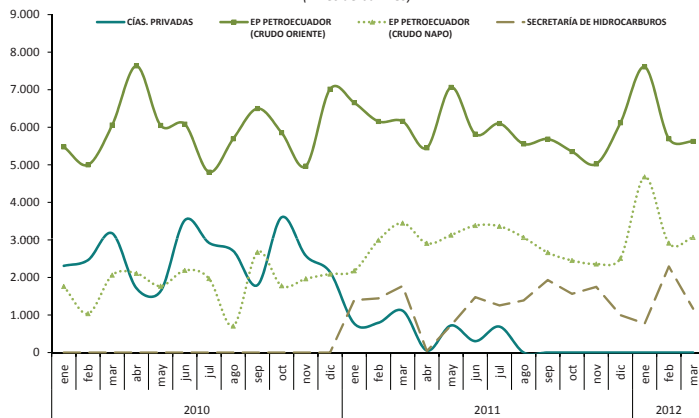


GRÁFICOS DEL SECTOR PETROLERO ECUATORIANO n° 62 - 2012

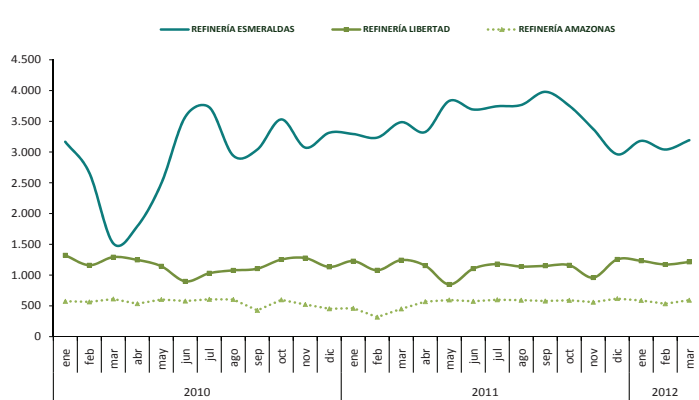
PRODUCCIÓN NACIONAL DE CRUDO (miles de barriles)



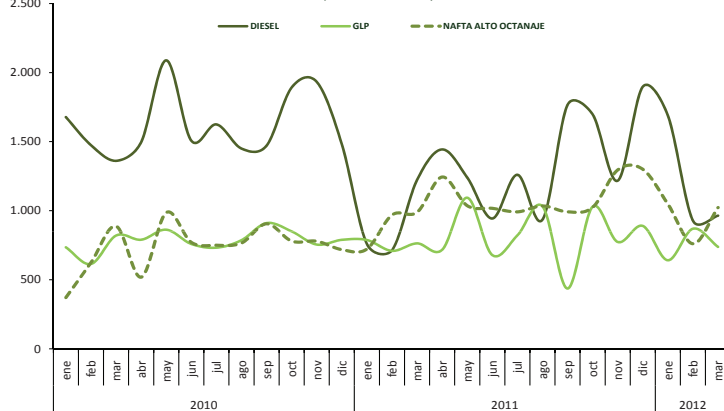
EXPORTACIONES DE PETRÓLEO (miles de barriles)



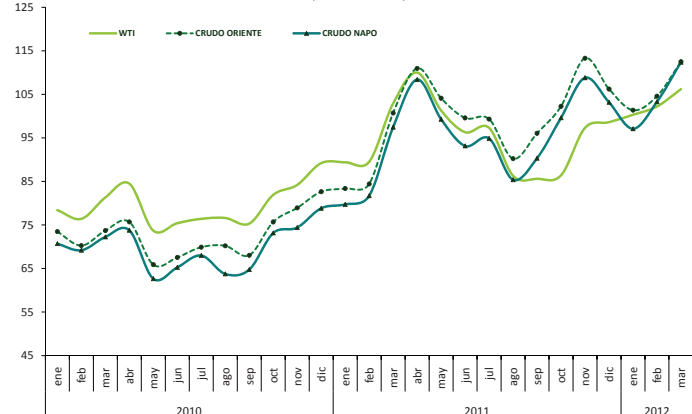
PRODUCCIÓN DE DERIVADOS POR REFINERÍAS (miles de barriles)



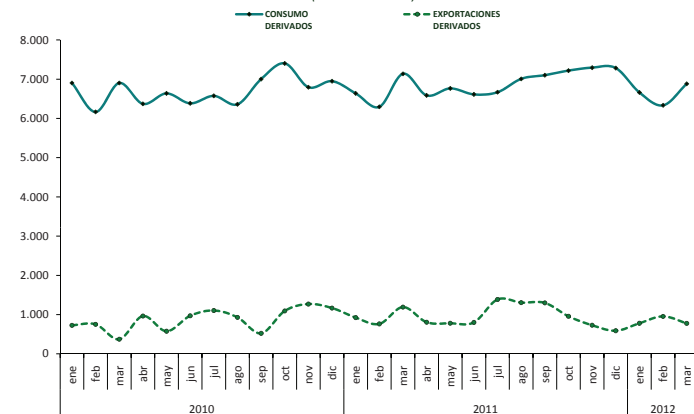
IMPORTACIÓN DE DERIVADOS (miles de barriles)



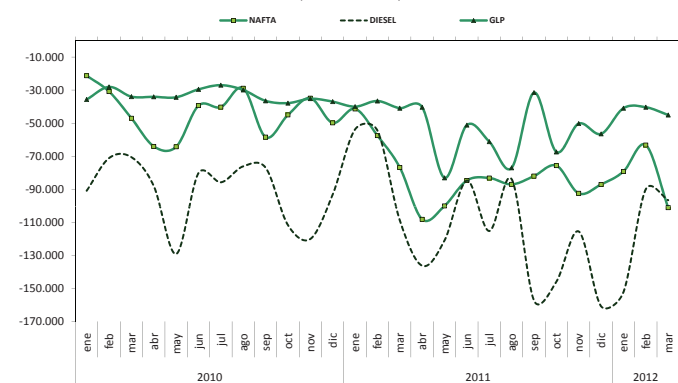
PRECIOS DE CRUDOS DE EP PETROECUADOR Y WTI (dólares / barril)



DEMANDA DE DERIVADOS (miles de barriles)



DIFERENCIA ENTRE INGRESOS Y EGRESOS POR LA COMERCIALIZACIÓN INTERNA DE DERIVADOS IMPORTADOS (miles de dólares)



INGRESOS Y EGRESOS POR LA COMERCIALIZACIÓN INTERNA DE DERIVADOS IMPORTADOS (miles de dólares)

