



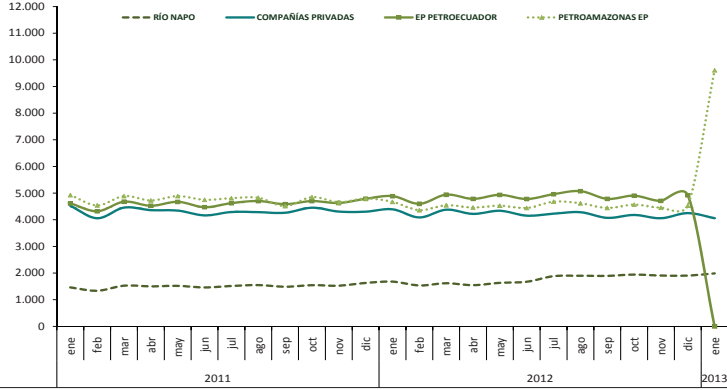
CIFRAS DEL SECTOR PETROLERO ECUATORIANO n° 72* - 2013

	Dic-12	Ene-13		Dic-12	Ene-13
PRODUCCIÓN DE PETRÓLEO	Miles barriles		EXPORTACIONES DE PETRÓLEO Y DERIVADOS		
TOTAL NACIONAL	15.604,3	15.652,7	TOTAL NACIONAL DE EXPORTACIONES DE PETRÓLEO		
Producción Promedio Diaria	503,4	504,9	Exportaciones de Petróleo (miles de barriles)	11.055,0	10.507,9
Tasa de crecimiento anual	0,55%	0,16%	Precio (dólares por barril)	92,6	99,8
Tasa de crecimiento mensual (1)	-0,16%	0,31%	Exportaciones de Petróleo (miles de dólares)	1.024.206,2	1.048.793,8
EMPRESAS PÚBLICAS	11.352,9	11.593,4	Exportaciones de Petróleo de las EMPRESAS PÚBLICAS		
EP Petroecuador (Petroproducción)(2)	4.919,6	-	TOTAL EXPORTACIONES DE PETRÓLEO (miles de barriles)	9.084,5	9.145,3
Petroamazonas EP (Bloque 15)(3)	4.528,7	9.608,0	Precio (dólares por barril)	93,0	100,5
Operadora Río Napo (Sacha)(4)	1.904,6	1.985,4	Ingreso por Exportaciones de Petróleo (miles de dólares)	845.011,0	918.695,2
Empresas Públicas Producción Promedio Diario	366,2	374,0	Exportación Total de las Emp. Púb. /Días Mes (11)	293,0	295,0
- EP Petroecuador Producción Promedio Diario	158,7	-	Exportaciones Crudo Oriente Ventas Directas (miles de barriles)	4.818,4	4.099,1
- Petroamazonas EP Producción Promedio Diario	146,1	309,9	Exportaciones Crudo Oriente por Regalías (miles de barriles)	1.405,3	2.076,9
- Operad. Río Napo Producción Promedio Diario	61,4	64,0	Exportaciones Crudo Napo Ventas Directas (miles de barriles)	2.600,9	2.669,2
COMPAÑÍAS PRIVADAS	4.251,4	4.059,3	Exportaciones Crudo Napo por Regalías (miles de barriles)	260,0	300,0
Producción Promedio Diaria	137,1	130,9	Precio Crudo Oriente (dólares por barril)	94,2	101,8
EXPORTACIONES DE PETRÓLEO			Precio Crudo Napo (dólares por barril)	90,4	97,7
TOTAL NACIONAL	11.055,0	10.507,9	EXPORTACIONES DE DERIVADOS DE LAS EMPRESAS PÚBLICAS		
EMPRESAS PÚBLICAS	9.084,5	9.145,3	TOTAL EXPORTACIONES DE DERIVADOS (miles de barriles)	689,2	381,1
Crudo Oriente (5)	6.223,6	6.176,1	Exportaciones de Fuel Oil # 6 (miles de barriles)	512,1	381,1
Crudo Napo (6)	2.860,9	2.969,2	Precio (dólares por barril)	93,8	98,6
SECRETARÍA DE HIDROCARBUROS (SHE)	1.970,5	1.362,7	Exportaciones de Nafta Bajo Octano (miles de barriles)	177,1	-
CONSUMO DE PETRÓLEO			Precio (dólares por barril)	124,7	-
TOTAL NACIONAL	4.531,8	4.968,4	Ingresos de las Empresas Públicas por Exportaciones (miles de dólares)	915.115,4	956.260,7
Consumo Promedio Diario	146,2	160,3	Ingreso por Exportaciones de Petróleo (miles de dólares)	845.011,0	918.695,2
Refinería Esmeraldas	2.571,7	2.866,0	Ingreso por Exportaciones de Derivados (miles de dólares)	70.104,4	37.565,5
Refinería Libertad	1.252,8	1.386,9	Exportaciones de Petróleo de la SECRETARÍA DE HIDROCARBUROS(SHE)(13)		
Refinería Amazonas	618,3	617,1	Exportaciones de Petróleo (miles de barriles)	1.970,5	1.362,7
Otros (7)	89,0	98,3	Precio (dólares por barril)	90,9	95,5
TRANSPORTE POR OLEODUCTOS			Exportaciones de Petróleo (miles de dólares)	179.195,2	130.098,5
TOTAL NACIONAL	15.251,4	15.571,0	Comercialización Interna DE DERIVADOS IMPORTADOS(14)		
Transporte Promedio Diario	492,0	502,3	DIFERENCIA INGRESOS Y EGRESOS (miles de dólares)	-294.621,3	-245.901,9
SOTE	11.300,9	11.415,7	Costos Totales Importaciones (miles de dólares)	433.057,2	365.250,2
OCP	3.950,5	4.155,3	Ingresos Totales Ventas Internas (miles de dólares)	138.435,9	119.348,3
PRODUCCIÓN DE DERIVADOS			Nafta Alto Octano		
TOTAL NACIONAL	6.277,1	5.996,5	Diferencia Ingreso y Costo (miles de dólares)	-83.022,7	-86.382,4
Producción Promedio Diaria	202,5	193,4	Volumen Importado (miles de barriles)	997,7	1.026,7
Gasolina Super	469,9	392,4	Precio Importación (dólares por barril)	136,7	137,4
Gasolina Extra	1.499,8	1.558,2	Costo Importación (miles de dólares)	136.404,9	141.069,0
Diesel	1.117,5	861,2	Precio Venta Interna (dólares por barril)	53,5	53,3
Fuel Oil # 4	752,8	761,3	Ingreso Venta Interna (miles de dólares)	53.382,2	54.686,6
Fuel Oil # 6	169,4	525,4	Diesel		
Gas Licuado de Petróleo	240,2	252,0	Diferencia Ingreso y Costo (miles de dólares)	-159.921,2	-118.111,3
Otros (8)	2.027,7	1.645,9	Volumen Importado (miles de barriles)	1.764,9	1.301,6
IMPORTACIÓN DE DERIVADOS			Precio Importación (dólares por barril)	132,3	132,9
TOTAL NACIONAL	3.842,7	3.278,9	Costo Importación (miles de dólares)	233.468,1	173.009,3
Nafta de Alto Octano (9)	997,7	1.026,7	Precio Venta Interna (dólares por barril)	41,7	42,2
Diesel	1.764,9	1.301,6	Ingreso Venta Interna (miles de dólares)	73.546,9	54.898,0
Gas Licuado de Petróleo	869,1	733,6	Gas Licuado de Petróleo		
Otros (10)	211,0	217,0	Diferencia Ingreso y Costo (miles de dólares)	-51.677,4	-41.408,3
CONSUMO INTERNO DE DERIVADOS			Volumen Importado (miles de barriles)	869,1	733,6
TOTAL NACIONAL	7.752,1	7.577,5	Precio Importación (dólares por barril)	72,7	69,8
Consumo Promedio Diario	250,1	244,4	Costo Importación (miles de dólares)	63.184,1	51.171,9
Gasolina Super	453,9	420,1	Precio Venta Interna (dólares por barril)	13,2	13,3
Gasolina Extra	1.599,0	1.464,9	Ingreso Venta Interna (miles de dólares)	11.506,7	9.763,6
Diesel	2.724,0	3.394,2	PRECIOS INTERNACIONALES DE RELEVANCIA		
Fuel Oil # 4	782,8	842,6	Precio Promedio Mensual WTI	88,3	94,9
Gas Licuado de Petróleo	1.005,0	1.007,5	Precio Promedio Mensual Brent	109,2	112,3
Otros (11)	1.187,4	448,2			

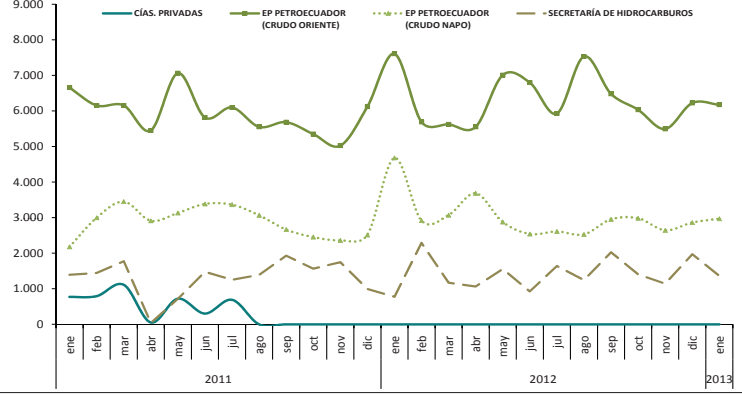
FUENTE: EP Petroecuador (Informe Estadístico Petrolero), Bloomberg y BCE, Cifras Provisionales. (1) Tasa de crecimiento mensual calculada en base a la Producción Promedio Diaria. (2) Mediante Decreto Ejecutivo 1351-A de 1 de noviembre de 2012, los intereses económicos de propiedad de EP PETROECUADOR en empresas subsidiarias u otros tipos de emprendimiento dedicados a las actividades de exploración y explotación de hidrocarburos, pasarán a formar parte de PETROAMAZONAS EP, observando las disposiciones legales correspondientes. (3) Petroamazonas Sociedad Anónima, que empezó a operar el 12 de agosto de 2008 tiene a su cargo los campos del Bloque 15 (ex Oxi) y otros asignados. A partir del 1 de agosto de 2008, el Bloque 27 pasa a ser operado por Petroecuador debido a la finalización del Contrato de Participación entre el Estado y City Oriente. A partir del 6 de Abril del 2010 por Decreto Ejecutivo Petroecuador pasó a ser EP Petroecuador y Petroamazonas pasó a ser Petroamazonas EP. (4) El Campo Sacha pasa a ser operado por Río Napo a partir del 3 de noviembre de 2009. (5) Crudo medio y agrio, superior a 20 grados API y con porcentaje de azufre mayor al 1%, que produce Petroproducción y se transporta por el SOTE. (6) Crudo pesado y agrio, inferior a 20 grados API y con porcentaje de azufre mayor al 1%, que incluye el Bloque 15 y participación de EP Petroecuador en Repsol YPF y se transporta por el OCP. (7) Incluye Refinería Lago Agrio y consumo estaciones SOTE. (8) Incluye Residuo Termosmeraldas, Crudo Reducido, Residuo Sector Eléctrico e Industrial, Jet Fuel, Spray Oil, Solventes, Asfaltos, Absorber Oil, Nafta 90, Combustible Pesca Artesanal y Gasolina Natural. (9) Incluye Gasolina Extra. (10) Incluye Avgas, Jet Fuel y Cutter Stock que se mezcla con residuo para obtener Fuel Oil # 4 y Fuel Oil # 6. (11) Incluye Gasolina Extra con Etnanol, Asfalto, Solventes, Spray Oil, Jet Fuel, Nafta Base 90, Combustible Pesca Artesanal y Residuo. (12) Dato obtenido dividiendo las exportaciones mensuales por el número de días de cada mes, sin que signifique que las exportaciones se realicen diariamente. (13) A partir de 2011, y en el marco de la Ley Reformatoria a la Ley de Hidrocarburos, publicada en el Suplemento del Registro Oficial No. 244 de julio 27 de 2010, en las estadísticas de las exportaciones de petróleo crudo, se incluye a la Secretaría de Hidrocarburos (SH), del Ministerio de Recursos Naturales no Renovables del Ecuador (MRNR). (14) Datos tomados de la Información Estadística Mensual del BCE, Cuadro 4.1.4. Las flechas resaltan si el cambio es positivo ▲, negativo ▼ o si no lo hay ↔

GRÁFICOS DEL SECTOR PETROLERO ECUATORIANO^o 72* - 2013

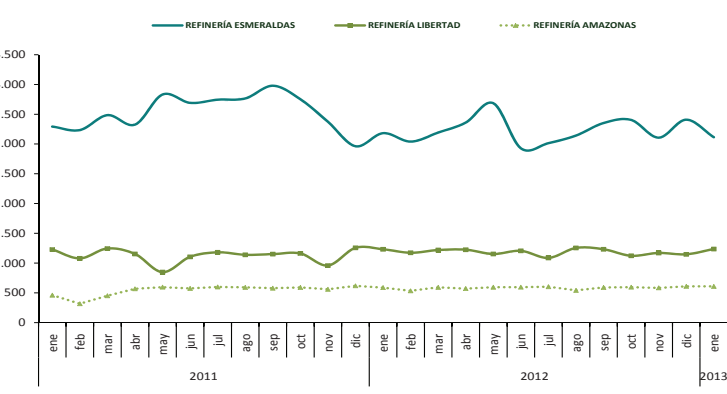
PRODUCCIÓN NACIONAL DE CRUDO
(miles de barriles)



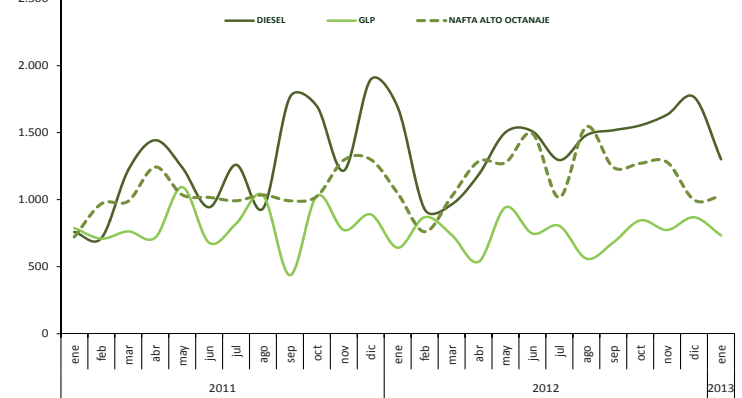
EXPORTACIONES DE PETRÓLEO
(miles de barriles)



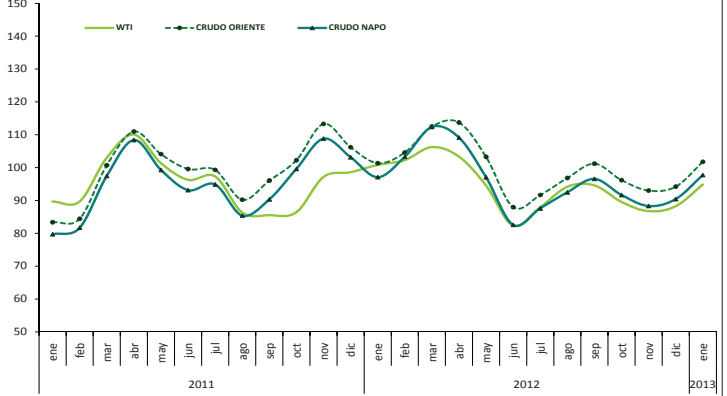
PRODUCCIÓN DE DERIVADOS POR REFINERÍAS
(miles de barriles)



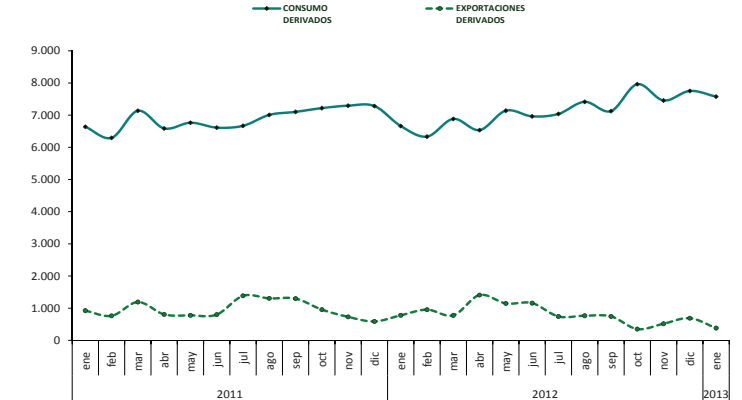
IMPORTACIÓN DE DERIVADOS
(miles de barriles)



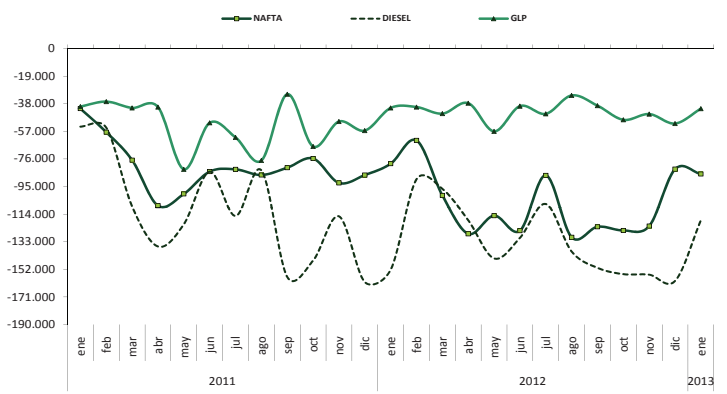
PRECIOS DE CRUDOS DE EP PETROECUADOR Y WTI
(dólares / barril)



DEMANDA DE DERIVADOS
(miles de barriles)



DIFERENCIA ENTRE INGRESOS Y EGRESOS POR LA COMERCIALIZACIÓN INTERNA DE DERIVADOS IMPORTADOS
(miles de dólares)



INGRESOS Y EGRESOS POR LA COMERCIALIZACIÓN INTERNA DE DERIVADOS IMPORTADOS
(miles de dólares)

