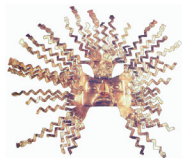


# BANCO CENTRAL DEL ECUADOR

## CIFRAS DEL SECTOR PETROLERO ECUATORIANO n° 76\* - 2013

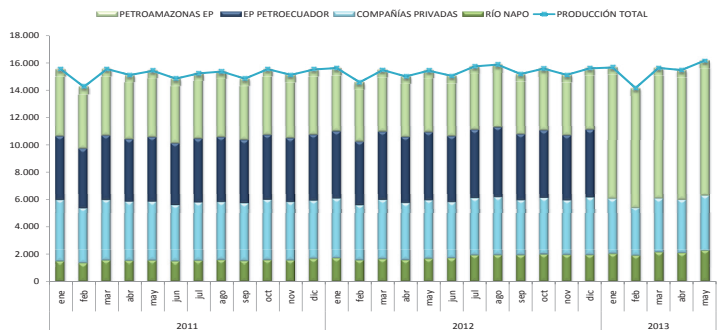
	Abr-13	May-13		Abr-13	May-13
<b>PRODUCCIÓN DE PETRÓLEO</b>			<b>EXPORTACIONES DE PETRÓLEO Y DERIVADOS</b>		
<b>TOTAL NACIONAL</b>	<b>15.479,2</b>	<b>16.166,9</b>	<b>TOTAL NACIONAL DE EXPORTACIONES DE PETRÓLEO</b>		
Miles barriles			Miles de barriles		
Producción Promedio Diaria	516,0	521,5	Exportaciones de Petróleo (miles de barriles)	10.306,8	10.899,2
Tasa de crecimiento anual	3,12%	4,76%	Precio (dólares por barril)	95,8	96,4
Tasa de crecimiento mensual (1)	2,33%	1,07%	Ingreso por Exportaciones de Petróleo (miles de dólares)	987.015,2	1.050.605,0
<b>EMPRESAS PÚBLICAS</b>	<b>11.516,0</b>	<b>12.087,8</b>	<b>Exportaciones de Petróleo de las EMPRESAS PÚBLICAS</b>		
Petroamazonas EP (Bloque 15)(2)(3)	9.484,1	9.880,5	<b>TOTAL EXPORTACIONES DE PETRÓLEO (miles de barriles)</b>	<b>9.074,6</b>	<b>9.865,3</b>
Operadora Río Napo (Sacha)(4)	2.031,9	2.207,3	Precio (dólares por barril)	95,9	96,7
Empresas Públicas Producción Promedio Diario	383,9	389,9	<b>Ingreso por Exportaciones de Petróleo (miles de dólares)</b>		
- Petroamazonas EP Producción Promedio Diario	316,1	318,7	Exportación Total de las Empresas Públicas / Días Mes (12)	302,5	318,2
- Operad. Río Napo Producción Promedio Diario	67,7	71,2	Exportaciones Crudo Oriente Ventas Directas (miles de barriles)	5.566,6	3.103,3
<b>COMPAÑÍAS PRIVADAS</b>	<b>3.963,1</b>	<b>4.079,1</b>	Exportaciones Crudo Oriente por Regalías (miles de barriles)	1.074,2	3.776,5
Producción Promedio Diaria	132,1	131,6	Exportaciones Crudo Napo Ventas Directas (miles de barriles)	2.133,8	2.645,5
<b>EXPORTACIONES DE PETRÓLEO</b>			<b>EXPORTACIONES DE DERIVADOS DE LAS EMPRESAS PÚBLICAS</b>		
<b>TOTAL NACIONAL</b>	<b>10.306,8</b>	<b>10.899,2</b>	<b>TOTAL EXPORTACIONES DE DERIVADOS (miles de barriles)</b>	<b>526,7</b>	<b>364,6</b>
<b>EMPRESAS PÚBLICAS</b>	<b>9.074,6</b>	<b>9.865,3</b>	Exportaciones de Fuel Oil # 6 (miles de barriles)	364,1	364,6
Crudo Oriente (5)	6.640,8	6.879,8	Precio (dólares por barril)	91,8	92,2
Crudo Napo (6)	2.433,8	2.985,5	Exportaciones de Nafta Bajo Octano (miles de barriles)	162,5	-
<b>SECRETARÍA DE HIDROCARBUROS (SHE)</b>	<b>1.232,2</b>	<b>1.033,8</b>	Precio (dólares por barril)	101,0	-
<b>CONSUMO DE PETRÓLEO</b>			<b>Ingresos de las Empresas Públicas por Exportaciones (miles de dólares)</b>		
<b>TOTAL NACIONAL</b>	<b>3.668,8</b>	<b>5.052,1</b>	Ingreso por Exportaciones de Petróleo (miles de dólares)	870.258,9	953.589,6
Consumo Promedio Diario	122,3	163,0	Ingreso por Exportaciones de Derivados (miles de dólares)	49.849,9	33.629,9
Refinería Esmeraldas	1.715,0	3.064,4	<b>Exportaciones de Petróleo de la SECRETARÍA DE HIDROCARBUROS(SHE)(13)</b>		
Refinería Libertad	1.265,9	1.283,3	<b>Exportaciones de Petróleo (miles de barriles)</b>	<b>1.232,2</b>	<b>1.033,8</b>
Refinería Amazonas	599,0	613,1	Precio (dólares por barril)	94,8	93,8
Otros (7)	88,8	91,3	<b>Exportaciones de Petróleo (miles de dólares)</b>	<b>116.756,4</b>	<b>97.015,3</b>
<b>TRANSPORTE POR OLEODUCTOS</b>			<b>Comercialización Interna DE DERIVADOS IMPORTADOS(14)</b>		
<b>TOTAL NACIONAL</b>	<b>14.878,7</b>	<b>15.736,1</b>	<b>DIFERENCIA INGRESOS Y EGRESOS (miles de dólares)</b>		
Transporte Promedio Diario	496,0	507,6	Costos Totales Importaciones (miles de dólares)	414.510,2	417.802,3
SOTE	10.816,5	10.936,8	Ingresos Totales Ventas Internas (miles de dólares)	130.480,9	138.522,3
OCP	4.062,2	4.799,3	<b>Nafta Alto Octano</b>		
<b>PRODUCCIÓN DE DERIVADOS</b>			<b>Diferencia Ingreso y Costo (miles de dólares)</b>		
<b>TOTAL NACIONAL</b>	<b>5.029,2</b>	<b>6.068,9</b>	Volumen Importado (miles de barriles)	1.047,4	1.250,9
Producción Promedio Diaria	167,6	195,8	Precio Importación (dólares por barril)	141,4	137,7
Gasolina Super	391,2	428,6	<b>Costo Importación (miles de dólares)</b>	<b>148.064,3</b>	<b>172.190,5</b>
Gasolina Extra	1.445,1	1.424,7	Precio Venta Interna (dólares por barril)	53,1	53,2
Diesel	722,9	1.063,8	<b>Ingreso Venta Interna (miles de dólares)</b>	<b>55.652,7</b>	<b>66.553,9</b>
Fuel Oil # 4	697,7	708,0	<b>Diesel</b>		
Fuel Oil # 6	367,6	388,7	<b>Diferencia Ingreso y Costo (miles de dólares)</b>	<b>-140.613,6</b>	<b>-132.254,4</b>
Gas Licuado de Petróleo	160,1	286,9	Volumen Importado (miles de barriles)	1.532,9	1.501,0
Otros (8)	1.244,7	1.768,3	Precio Importación (dólares por barril)	132,7	129,4
<b>IMPORTACIÓN DE DERIVADOS</b>			<b>Costo Importación (miles de dólares)</b>		
<b>TOTAL NACIONAL</b>	<b>3.683,8</b>	<b>3.701,9</b>	Precio Venta Interna (dólares por barril)	41,0	41,3
Nafta de Alto Octano (9)	1.047,4	1.250,9	<b>Ingreso Venta Interna (miles de dólares)</b>	<b>62.832,6</b>	<b>62.007,4</b>
Diesel	1.532,9	1.501,0	<b>Gas Licuado de Petróleo</b>		
Gas Licuado de Petróleo	895,4	740,6	<b>Diferencia Ingreso y Costo (miles de dólares)</b>	<b>-51.004,1</b>	<b>-41.389,0</b>
Otros (10)	208,0	209,3	Volumen Importado (miles de barriles)	895,4	740,6
<b>CONSUMO INTERNO DE DERIVADOS</b>			<b>Precio Importación (dólares por barril)</b>		
<b>TOTAL NACIONAL</b>	<b>7.360,1</b>	<b>7.816,5</b>	<b>Costo Importación (miles de dólares)</b>	<b>62.999,7</b>	<b>51.350,0</b>
Consumo Promedio Diario	245,3	252,1	Precio Venta Interna (dólares por barril)	13,4	13,4
Gasolina Super	422,9	447,3	<b>Ingreso Venta Interna (miles de dólares)</b>	<b>11.995,6</b>	<b>9.961,1</b>
Gasolina Extra	1.469,8	1.581,7	<b>PRECIOS INTERNACIONALES DE RELEVANCIA</b>		
Diesel	2.654,3	2.746,5	Precio Promedio Mensual WTI	92,0	94,6
Fuel Oil # 4	692,2	705,9	Precio Promedio Mensual Brent	102,2	102,5
Gas Licuado de Petróleo	990,1	1.053,5			
Otros (11)	1.130,9	1.281,6			

Fuente: EP PETROECUADOR, PETROAMAZONAS EP, OPEP, BLOOMBERG y BCE, Cifras Provisionales. (1) Tasa de crecimiento mensual calculada en base a la Producción Promedio Diaria. (2) Mediante Decreto Ejecutivo 1351-A de 1 de noviembre de 2012, los intereses económicos de propiedad de EP PETROECUADOR en empresas subsidiarias u otros tipos de emprendimiento dedicados a las actividades de exploración y explotación de hidrocarburos, pasarán a formar parte de PETROAMAZONAS EP, observando las disposiciones legales correspondientes. Además, dispone a Petroamazonas EP, el control del 70% del paquete accionario de Operación Río Napo, Compañía de Economía Mixta y el consecuente control en el cumplimiento operacional del bloque 60 (Sacha). (3) Petroamazonas Sociedad Anónima, que empezó a operar el 12 de agosto de 2008. A partir del 6 de abril del 2010 por Decreto Ejecutivo Petroecuador pasó a ser EP Petroecuador y Petroamazonas pasó a ser Petroamazonas EP. (4) El Campo Sacha pasa a ser operado por Río Napo a partir del 3 de noviembre de 2009. (5) Crudo medio y agrio, superior a 20 grados API y con porcentaje de azufre mayor al 1% y se transporta por el SOTE. (6) Crudo pesado y agrio, inferior a 20 grados API y con porcentaje de azufre mayor al 1% y se transporta por el OCP. (7) Incluye Refinería Lago Agrio y consumo estaciones SOTE. (8) Incluye Residuo Termoesmeraldas y Crudo Reducido, Residuo Sector Eléctrico e Industrial, Jet Fuel, Spray Oil, Solventes, Asfaltos, Absorber Oil, Nafta 90, Combustible Pesca Artesanal y Gasolina Natural. (9) Incluye Gasolina Extra. (10) Incluye Avgas, Jet Fuel y Cutter Stock que se mezcla con residuo para obtener Fuel Oil # 4 y Fuel Oil # 6. (11) Incluye Gasolina Extra con Etanol, Asfalto, Solventes, Spray Oil, Jet Fuel, Nafta Base 90, Combustible Pesca Artesanal y Residuo. (12) Dato obtenido dividiendo las exportaciones mensuales por el número de días de cada mes, sin que signifique que las exportaciones se realicen diariamente. (13) A partir de 2011, y en el marco de la Ley Reformativa a la Ley de Hidrocarburos, publicada en el Suplemento del Registro Oficial No 244 de julio 27 de 2010, en las estadísticas de las exportaciones de petróleo crudo, se incluye a la Secretaría de Hidrocarburos (SH), del Ministerio de Recursos Naturales no Renovables del Ecuador (MRNRR). (14) Datos tomados de la Información Estadística Mensual del BCE, Cuadro 4.1.4. Las flechas resaltan si el cambio es positivo ▲, negativo ▼ o si no lo hay ↔

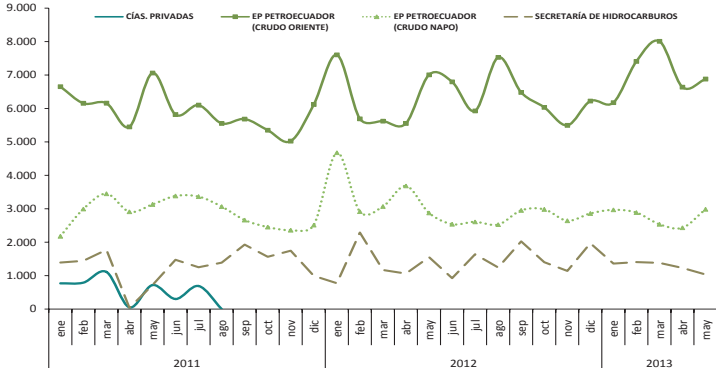


## GRÁFICOS DEL SECTOR PETROLERO ECUATORIANO n° 76\* - 2013

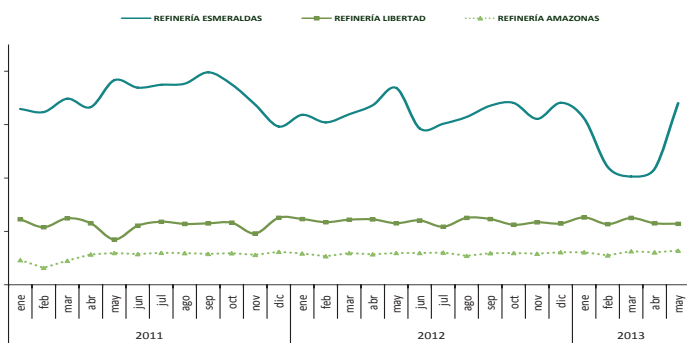
### PRODUCCIÓN NACIONAL DE CRUDO (miles de barriles)



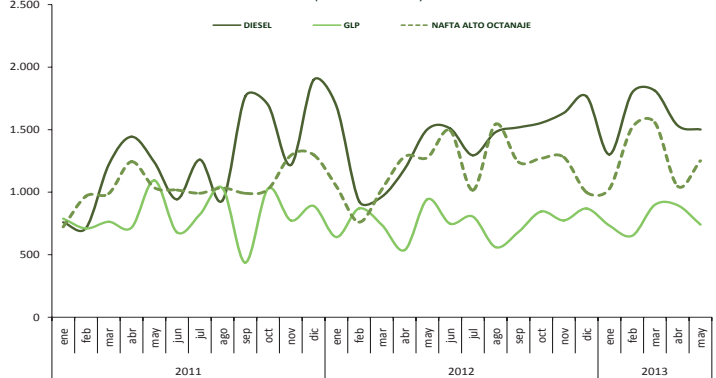
### EXPORTACIONES DE PETRÓLEO (miles de barriles)



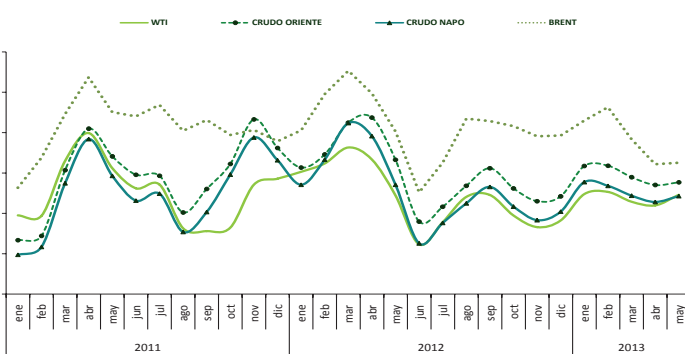
### PRODUCCIÓN DE DERIVADOS POR REFINERÍAS (miles de barriles)



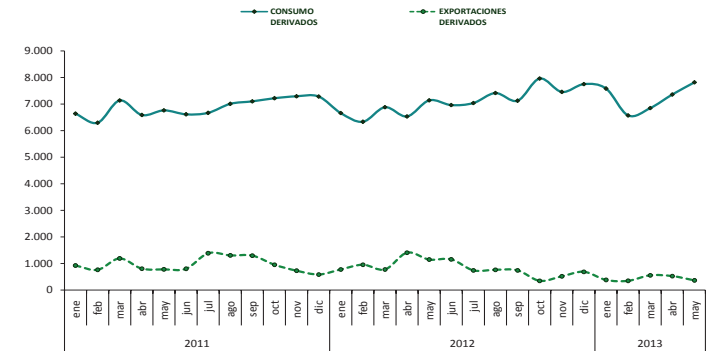
### IMPORTACIÓN DE DERIVADOS (miles de barriles)



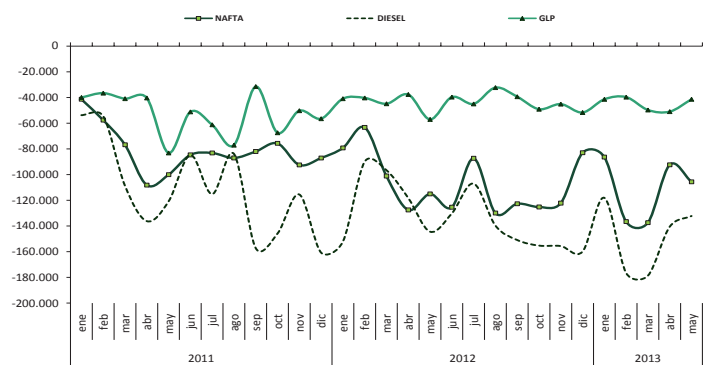
### PRECIOS DE CRUDOS DE EP PETROECUADOR Y WTI (dólares / barril)



### DEMANDA DE DERIVADOS (miles de barriles)



### DIFERENCIA ENTRE INGRESOS Y EGRESOS POR LA COMERCIALIZACIÓN INTERNA DE DERIVADOS IMPORTADOS (miles de dólares)



### INGRESOS Y EGRESOS POR LA COMERCIALIZACIÓN INTERNA DE DERIVADOS IMPORTADOS (miles de dólares)

