



BANCO CENTRAL DEL ECUADOR

CIFRAS DEL SECTOR PETROLERO ECUATORIANO n° 78* - 2013

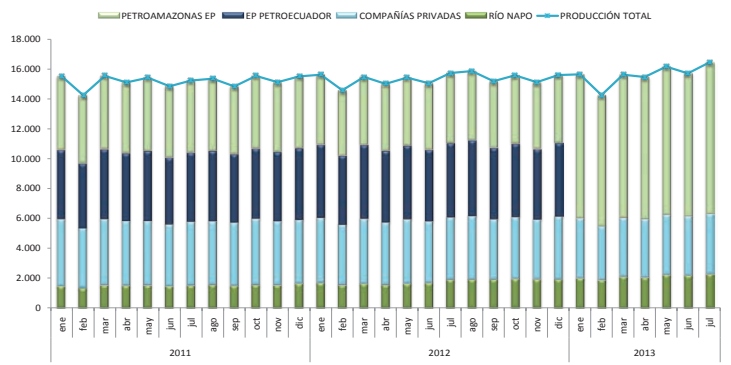
	Jun-13	Jul-13		Jun-13	Jul-13
PRODUCCIÓN DE PETRÓLEO			EXPORTACIONES DE PETRÓLEO Y DERIVADOS		
TOTAL NACIONAL	15.721,2	16.451,3	TOTAL NACIONAL DE EXPORTACIONES DE PETRÓLEO		
Producción Promedio Diaria	524,0	530,7	Exportaciones de Petróleo (miles de barriles)	11.386,3	12.568,6
Tasa de crecimiento anual	4,46%	4,48%	Precio (dólares por barril)	94,8	101,1
Tasa de crecimiento mensual (1)	0,49%	1,27%	Ingreso por Exportaciones de Petróleo (miles de dólares)	1.079.497,8	1.270.302,7
EMPRESAS PÚBLICAS	11.722,1	12.377,2	Exportaciones de Petróleo de las EMPRESAS PÚBLICAS		
Petroamazonas EP (Bloque 15)(2)(3)	9.551,9	10.118,8	TOTAL EXPORTACIONES DE PETRÓLEO (miles de barriles)	9.833,4	11.212,2
Operadora Río Napo (Sacha)(4)	2.170,2	2.258,4	Precio (dólares por barril)	94,9	101,5
Empresas Públicas Prod. Prom. Diario	390,7	399,3	Ingreso por Exportaciones de Petróleo (miles de dólares)	932.828,0	1.138.362,4
- Petroamazonas EP Prod. Prom. Diario	318,4	326,4	Exportación Total de las Empresas Públicas / Días Mes (12)	327,8	361,7
- Operad. Río Napo Prod. Prom. Diario	72,3	72,9	Exportaciones Crudo Oriente Ventas Directas (miles de barriles)	2.984,6	5.762,0
COMPAÑÍAS PRIVADAS	3.999,1	4.074,1	Exportaciones Crudo Oriente por Regalías (miles de barriles)	2.075,5	1.579,3
Producción Promedio Diaria	133,3	131,4	Exportaciones Crudo Napo Ventas Directas (miles de barriles)	4.423,3	3.520,8
EXPORTACIONES DE PETRÓLEO			EXPORTACIONES DE DERIVADOS DE LAS EMPRESAS PÚBLICAS		
TOTAL NACIONAL	11.386,3	12.568,6	TOTAL EXPORTACIONES DE DERIVADOS (miles de barriles)	382,3	759,7
EMPRESAS PÚBLICAS	9.833,4	11.212,2	Exportaciones de Fuel Oil # 6 (miles de barriles)	190,4	759,7
Crudo Oriente (5)	5.060,1	7.341,3	Precio (dólares por barril)	91,4	92,7
Crudo Napo (6)	4.773,3	3.870,8	Exportaciones de Nafta Bajo Octano (miles de barriles)	191,9	-
SECRETARÍA DE HIDROCARBUROS (SHE)	1.553,0	1.356,4	Precio (dólares por barril)	86,8	-
CONSUMO DE PETRÓLEO			Ingresos de las Empresas Públicas por Exportaciones (miles de dólares)		
TOTAL NACIONAL	4.486,5	4.829,7	Ingreso por Exportaciones de Petróleo (miles de dólares)	932.828,0	1.138.362,4
Consumo Promedio Diario	149,5	155,8	Ingreso por Exportaciones de Derivados (miles de dólares)	34.059,8	70.439,5
Refinería Esmeraldas	2.480,3	2.878,2	Exportaciones de Petróleo de la SECRETARÍA DE HIDROCARBUROS(SHE)(13)		
Refinería Libertad	1.323,3	1.232,7	Exportaciones de Petróleo (miles de barriles)	1.553,0	1.356,4
Refinería Amazonas	594,5	617,8	Precio (dólares por barril)	94,4	97,3
Otros (7)	88,4	101,0	Exportaciones de Petróleo (miles de dólares)	146.669,8	131.940,3
TRANSPORTE POR OLEODUCTOS			Comercialización Interna DE DERIVADOS IMPORTADOS(14)		
TOTAL NACIONAL	14.742,4	16.243,8	Diferencia Ingreso y Costo (miles de dólares)	-347.319,8	-238.313,1
Transporte Promedio Diario	491,4	524,0	Costos Totales Importaciones (miles de dólares)	521.313,1	365.933,5
SOTE	9.985,8	11.547,9	Ingresos Totales Ventas Internas (miles de dólares)	173.993,2	127.620,4
OCP	4.756,7	4.695,9	Nafta Alto Octano		
PRODUCCIÓN DE DERIVADOS			Diferencia Ingreso y Costo (miles de dólares)	-111.488,3	-98.779,4
TOTAL NACIONAL	5.954,2	6.575,0	Volumen Importado (miles de barriles)	1.307,3	1.286,4
Producción Promedio Diaria	198,5	212,1	Precio Importación (dólares por barril)	138,3	129,4
Gasolina Super	421,2	498,6	Costo Importación (miles de dólares)	180.796,5	166.442,3
Gasolina Extra	1.538,1	1.685,5	Precio Venta Interna (dólares por barril)	53,0	52,6
Diesel	1.205,3	975,6	Ingreso Venta Interna (miles de dólares)	69.308,1	67.662,9
Fuel Oil # 4	752,2	696,6	Diesel		
Fuel Oil # 6	448,0	849,3	Diferencia Ingreso y Costo (miles de dólares)	-199.446,2	-107.546,0
Gas Licuado de Petróleo	269,3	261,0	Volumen Importado (miles de barriles)	2.321,3	1.223,1
Otros (8)	1.320,1	1.608,5	Precio Importación (dólares por barril)	127,0	129,0
IMPORTACIÓN DE DERIVADOS			Costo Importación (miles de dólares)	294.810,5	157.842,6
TOTAL NACIONAL	4.533,1	3.206,9	Precio Venta Interna (dólares por barril)	41,1	41,1
Nafta de Alto Octano (9)	1.307,3	1.286,4	Ingreso Venta Interna (miles de dólares)	95.364,3	50.296,6
Diesel	2.321,3	1.223,1	Gas Licuado de Petróleo		
Gas Licuado de Petróleo	686,6	697,4	Diferencia Ingreso y Costo (miles de dólares)	-36.385,2	-31.987,7
Otros (10)	217,9	-	Volumen Importado (miles de barriles)	686,6	697,4
CONSUMO INTERNO DE DERIVADOS			Precio Importación (dólares por barril)	66,6	59,7
TOTAL NACIONAL	7.262,7	7.418,6	Costo Importación (miles de dólares)	45.706,1	41.648,6
Consumo Promedio Diario	242,1	239,3	Precio Venta Interna (dólares por barril)	13,6	13,9
Gasolina Super	414,2	439,7	Ingreso Venta Interna (miles de dólares)	9.320,8	9.660,9
Gasolina Extra	1.503,7	1.606,3	PRECIOS INTERNACIONALES DE RELEVANCIA		
Diesel	2.465,8	2.602,2	Precio Promedio Mensual WTI	95,7	104,5
Fuel Oil # 4	779,7	700,9	Precio Promedio Mensual Brent	102,9	108,0
Gas Licuado de Petróleo	1.006,9	1.081,2			
Otros (11)	1.092,4	988,3			

Fuente: EP PETROECUADOR, PETROAMAZONAS EP, OPEP, BLOOMBERG y BCE, Cifras Provisionales. (1) Tasa de crecimiento mensual calculada en base a la Producción Promedio Diaria. (2) Mediante Decreto Ejecutivo 1351-A de 1 de noviembre de 2012, los intereses económicos de propiedad de EP PETROECUADOR en empresas subsidiarias u otros tipos de emprendimiento dedicados a las actividades de exploración y explotación de hidrocarburos, pasarán a formar parte de PETROAMAZONAS EP, observando las disposiciones legales correspondientes. Además, dispone a Petroamazonas EP, el control del 70% del paquete accionario de Operación Río Napo, Compañía de Economía Mixta y el consecuente control en el cumplimiento operacional del bloque 60 (Sacha). (3) Petroamazonas Sociedad Anónima, que empezó a operar el 12 de agosto de 2008. A partir del 6 de Abril del 2010 por Decreto Ejecutivo Petroecuador pasó a ser Petroamazonas EP. (4) El Campo Sacha pasa a ser operado por Río Napo a partir del 3 de noviembre de 2009. (5) Crudo medio y agrio, superior a 20 grados API y con porcentaje de azufre mayor al 1% y se transporta por el SOTE. (6) Crudo pesado y agrio, inferior a 20 grados API y con porcentaje de azufre mayor al 1% y se transporta por el OCP. (7) Incluye Refinería Lago Agrio y consumo estaciones SOTE. (8) Incluye Residuo Termoesmeraldas, Crudo Reducido, Residuo Sector Eléctrico e Industrial, Jet Fuel, Spray Oil, Solventes, Asfaltos, Absorber Oil, Nafta 90, Combustible Pesca Artesanal y Gasolina Natural. (9) Incluye Gasolina Extra, Jet Fuel y Cutter Stock que se mezcla con residuo para obtener Fuel Oil # 4 y Fuel Oil # 6. (10) Incluye Gasolina Extra con Etanol, Asfaltos, Solventes, Spray Oil, Jet Fuel, Nafta Base 90, Combustible Pesca Artesanal y Residuo. (11) Dato obtenido dividiendo las exportaciones mensuales por el número de días de cada mes, sin que signifique que las exportaciones se realicen diariamente. (12) A partir de 2011, y en el marco de la Ley Reformativa a la Ley de Hidrocarburos, publicada en el Suplemento del Registro Oficial No. 244 de julio 27 de 2010, en las estadísticas de las exportaciones de petróleo crudo, se incluye a la Secretaría de Hidrocarburos (SH), del Ministerio de Recursos Naturales no Renovables del Ecuador (MRNRR). (13) Datos tomados de la Información Estadística Mensual del BCE, Cuadro 4.1.4. Las flechas resaltan si el cambio es positivo ▲, negativo ▼ o si no lo hay ↔

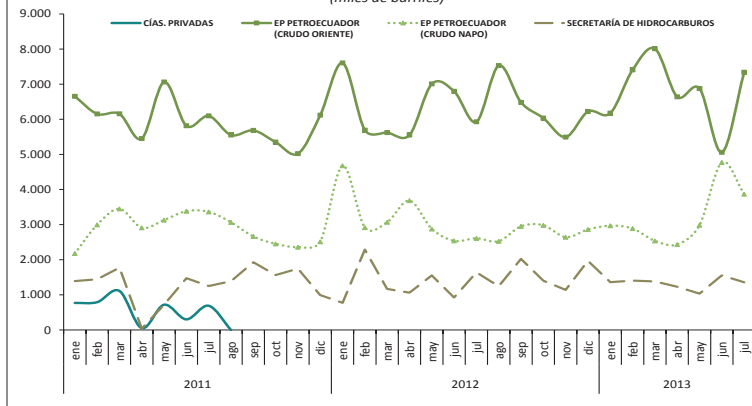


GRÁFICOS DEL SECTOR PETROLERO ECUATORIANO n° 78* - 2013

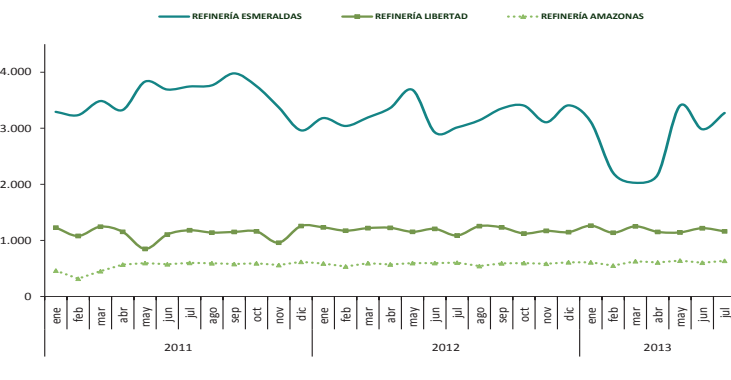
PRODUCCIÓN NACIONAL DE CRUDO (miles de barriles)



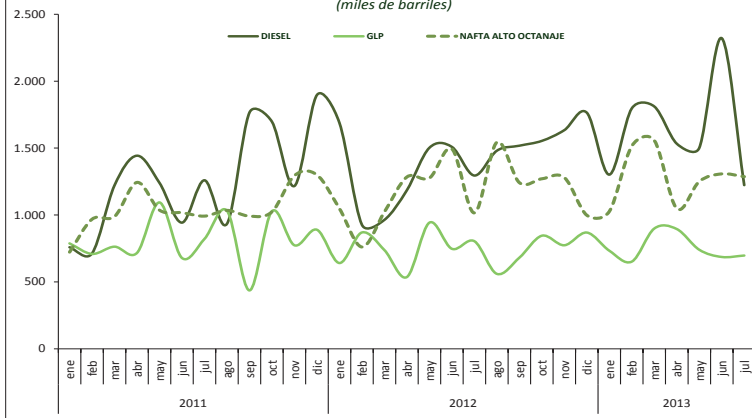
EXPORTACIONES DE PETRÓLEO (miles de barriles)



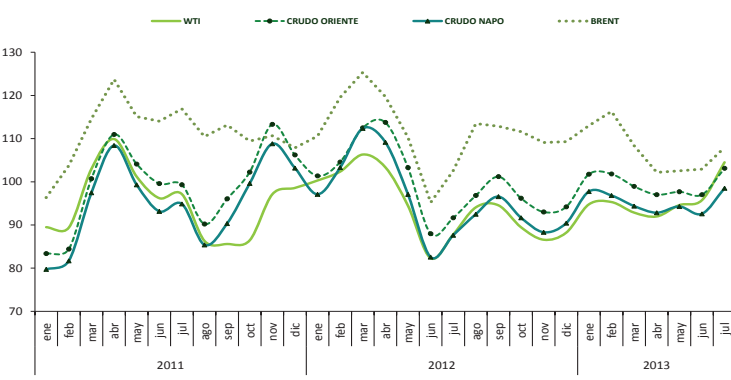
PRODUCCIÓN DE DERIVADOS POR REFINERÍAS (miles de barriles)



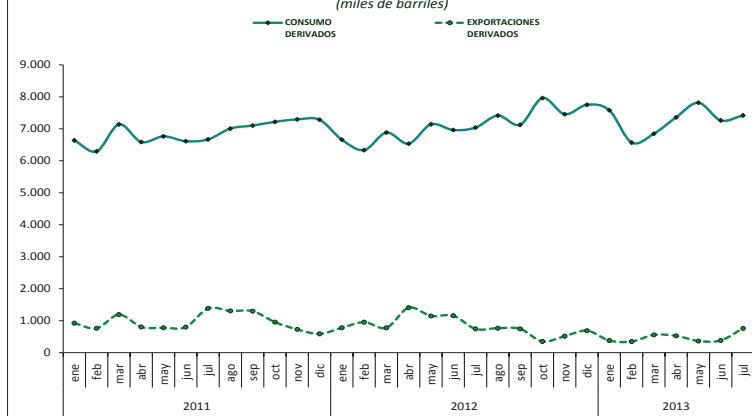
IMPORTACIÓN DE DERIVADOS (miles de barriles)



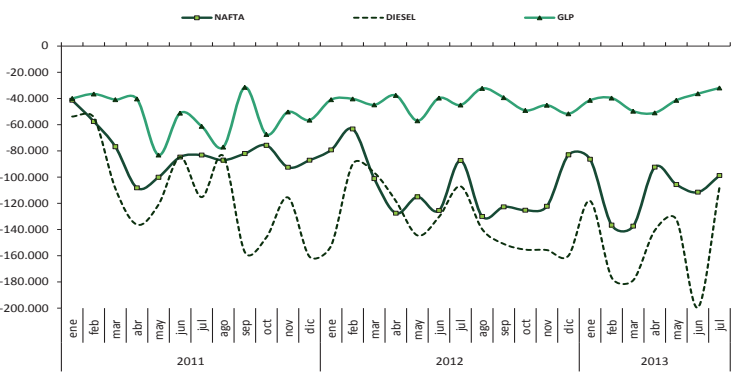
PRECIOS DE CRUDOS DE EP PETROECUADOR Y WTI (dólares / barril)



DEMANDA DE DERIVADOS (miles de barriles)



DIFERENCIA ENTRE INGRESOS Y EGRESOS POR LA COMERCIALIZACIÓN INTERNA DE DERIVADOS IMPORTADOS (miles de dólares)



INGRESOS Y EGRESOS POR LA COMERCIALIZACIÓN INTERNA DE DERIVADOS IMPORTADOS (miles de dólares)

