



# BANCO CENTRAL DEL ECUADOR

## CIFRAS DEL SECTOR PETROLERO ECUATORIANO n° 79\* - 2013

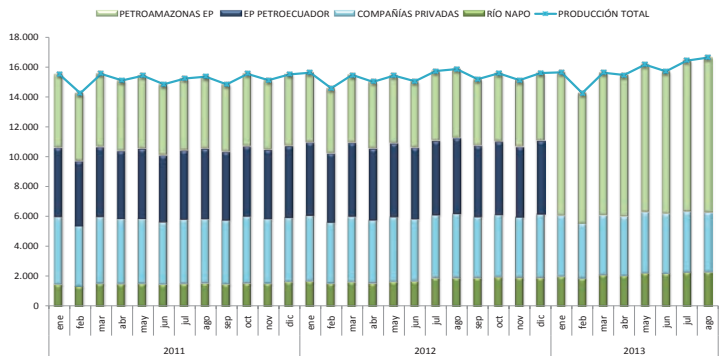
	Jul-13	Ago-13		Jul-13	Ago-13
<b>PRODUCCIÓN DE PETRÓLEO</b>			<b>EXPORTACIONES DE PETRÓLEO Y DERIVADOS</b>		
	Miles barriles		<b>TOTAL NACIONAL DE EXPORTACIONES DE PETRÓLEO</b>		
<b>TOTAL NACIONAL</b>	<b>16.439,1</b>	<b>16.636,3</b> ▲	<b>Exportaciones de Petróleo (miles de barriles)</b>	<b>12.568,6</b>	<b>12.027,4</b> ▼
Producción Promedio Diaria	530,3	536,7 ▲	Precio (dólares por barril)	101,1	97,9 ▼
Tasa de crecimiento anual	4,40%	4,81% ▲	<b>Ingreso por Exportaciones de Petróleo (miles de dólares)</b>	<b>1.270.302,7</b>	<b>1.177.626,6</b> ▼
Tasa de crecimiento mensual (1)	1,19%	1,20% ▲	<b>Exportaciones de Petróleo de las EMPRESAS PÚBLICAS</b>		
<b>EMPRESAS PÚBLICAS</b>	<b>12.377,2</b>	<b>12.665,7</b> ▲	<b>TOTAL EXPORTACIONES DE PETRÓLEO (miles de barriles)</b>	<b>11.212,2</b>	<b>10.687,6</b> ▼
Petroamazonas EP (Bloque 15)(2)(3)	10.118,8	10.381,0 ▲	Precio (dólares por barril)	101,5	98,0 ▼
Operadora Río Napo (Sacha)(4)	2.258,4	2.284,7 ▲	<b>Ingreso por Exportaciones de Petróleo (miles de dólares)</b>	<b>1.138.362,4</b>	<b>1.047.121,5</b> ▼
Empresas Públicas Prod. Prom. Diario	399,3	408,6 ▲	Exportación Total de las Empresas Públicas / Días Mes (12)	361,7	344,8 ▼
- Petroamazonas EP Prod. Prom. Diario	326,4	334,9 ▲	Exportaciones Crudo Oriente Ventas Directas (miles de barriles)	5.762,0	4.299,9 ▼
- Operad. Río Napo Prod. Prom. Diario	72,9	73,7 ▲	Exportaciones Crudo Oriente por Regalías (miles de barriles)	1.579,3	2.289,3 ▲
<b>COMPAÑÍAS PRIVADAS</b>	<b>4.061,9</b>	<b>3.970,7</b> ▼	Exportaciones Crudo Napo Ventas Directas (miles de barriles)	3.520,8	3.379,2 ▼
Producción Promedio Diaria	131,0	128,1 ▼	Exportaciones Crudo Napo por Regalías (miles de barriles)	350,0	719,2 ▲
<b>EXPORTACIONES DE PETRÓLEO</b>			Precio Crudo Oriente (dólares por barril)	103,1	99,8 ▼
<b>TOTAL NACIONAL</b>	<b>12.568,6</b>	<b>12.027,4</b> ▼	Precio Crudo Napo (dólares por barril)	98,5	95,1 ▼
<b>EMPRESAS PÚBLICAS</b>	<b>11.212,2</b>	<b>10.687,6</b> ▼	<b>EXPORTACIONES DE DERIVADOS DE LAS EMPRESAS PÚBLICAS</b>		
Crudo Oriente (5)	7.341,3	6.589,2 ▼	<b>TOTAL EXPORTACIONES DE DERIVADOS (miles de barriles)</b>	<b>759,7</b>	<b>905,7</b> ▲
Crudo Napo (6)	3.870,8	4.098,4 ▲	Exportaciones de Fuel Oil # 6 (miles de barriles)	759,7	734,2 ▼
<b>SECRETARÍA DE HIDROCARBUROS (SHE)</b>	<b>1.356,4</b>	<b>1.339,8</b> ▼	Precio (dólares por barril)	92,7	94,7 ▲
<b>CONSUMO DE PETRÓLEO</b>			Exportaciones de Nafta Bajo Octano (miles de barriles)	-	171,5 ▲
<b>TOTAL NACIONAL</b>	<b>4.829,7</b>	<b>4.766,8</b> ▼	Precio (dólares por barril)	-	102,2 ▼
Consumo Promedio Diario	155,8	153,8 ▼	<b>Ingresos de las Empresas Públicas por Exportaciones (miles de dólares)</b>	<b>1.208.801,9</b>	<b>1.134.212,6</b> ▼
Refinería Esmeraldas	2.878,2	2.797,3 ▼	Ingreso por Exportaciones de Petróleo (miles de dólares)	1.138.362,4	1.047.121,5 ▼
Refinería Libertad	1.232,7	1.251,7 ▲	Ingreso por Exportaciones de Derivados (miles de dólares)	70.439,5	87.091,1 ▲
Refinería Amazonas	617,8	615,7 ▼	<b>Exportaciones de Petróleo de la SECRETARÍA DE HIDROCARBUROS(SHE)(13)</b>		
Otros (7)	101,0	102,1 ▲	<b>Exportaciones de Petróleo (miles de barriles)</b>	<b>1.356,4</b>	<b>1.339,8</b> ▼
<b>TRANSPORTE POR OLEODUCTOS</b>			Precio (dólares por barril)	97,3	97,4 ▲
<b>TOTAL NACIONAL</b>	<b>16.243,8</b>	<b>16.082,7</b> ▼	<b>Exportaciones de Petróleo (miles de dólares)</b>	<b>131.940,3</b>	<b>130.505,1</b> ▼
Transporte Promedio Diario	524,0	518,8 ▼	<b>Comercialización Interna DE DERIVADOS IMPORTADOS(14)</b>		
SOTE	11.547,9	11.430,4 ▼	<b>Diferencia Ingresos y Egresos (miles de dólares)</b>	<b>-238.313,1</b>	<b>-354.729,3</b> ▼
OCP	4.695,9	4.652,2 ▼	Costos Totales Importaciones (miles de dólares)	365.933,5	534.741,7 ▲
<b>PRODUCCIÓN DE DERIVADOS</b>			Ingresos Totales Ventas Internas (miles de dólares)	127.620,4	180.012,4 ▲
<b>TOTAL NACIONAL</b>	<b>6.567,4</b>	<b>6.203,0</b> ▼	<b>Nafta Alto Octano</b>		
Producción Promedio Diaria	211,9	200,1 ▼	<b>Diferencia Ingreso y Costo (miles de dólares)</b>	<b>-98.779,4</b>	<b>-120.674,5</b> ▼
Gasolina Super	498,6	469,2 ▼	Volumen Importado (miles de barriles)	1.286,4	1.562,7 ▲
Gasolina Extra	1.685,5	1.730,6 ▲	Precio Importación (dólares por barril)	129,4	129,6 ▲
Diesel	975,6	918,4 ▼	Costo Importación (miles de dólares)	166.442,3	202.579,8 ▲
Fuel Oil # 4	689,0	690,5 ▲	Precio Venta Interna (dólares por barril)	52,6	52,4 ▼
Fuel Oil # 6	849,3	862,4 ▲	Ingreso Venta Interna (miles de dólares)	67.662,9	81.905,2 ▲
Gas Licuado de Petróleo	261,0	212,7 ▼	<b>Diesel</b>		
Otros (8)	1.608,5	1.319,1 ▼	<b>Diferencia Ingreso y Costo (miles de dólares)</b>	<b>-107.546,0</b>	<b>-166.086,8</b> ▼
<b>IMPORTACIÓN DE DERIVADOS</b>			Volumen Importado (miles de barriles)	1.223,1	1.889,7 ▲
<b>TOTAL NACIONAL</b>	<b>3.206,9</b>	<b>4.977,7</b> ▲	Precio Importación (dólares por barril)	129,0	129,7 ▲
Nafta de Alto Octano (9)	1.286,4	1.562,7 ▲	Costo Importación (miles de dólares)	157.842,6	245.001,0 ▲
Diesel	1.223,1	1.889,7 ▲	Precio Venta Interna (dólares por barril)	41,1	41,8 ▲
Gas Licuado de Petróleo	697,4	1.317,1 ▲	<b>Ingreso Venta Interna (miles de dólares)</b>	<b>50.296,6</b>	<b>78.914,2</b> ▲
Otros (10)	-	208,2 ▲	<b>Gas Licuado de Petróleo</b>		
<b>CONSUMO INTERNO DE DERIVADOS</b>			<b>Diferencia Ingreso y Costo (miles de dólares)</b>	<b>-31.987,7</b>	<b>-67.968,0</b> ▼
<b>TOTAL NACIONAL</b>	<b>7.418,6</b>	<b>7.633,8</b> ▲	Volumen Importado (miles de barriles)	697,4	1.317,1 ▲
Consumo Promedio Diario	239,3	246,3 ▲	Precio Importación (dólares por barril)	59,7	66,2 ▲
Gasolina Super	439,7	457,2 ▲	Costo Importación (miles de dólares)	41.648,6	87.161,0 ▲
Gasolina Extra	1.606,3	1.633,2 ▲	Precio Venta Interna (dólares por barril)	13,9	14,6 ▲
Diesel	2.602,2	2.642,9 ▲	<b>Ingreso Venta Interna (miles de dólares)</b>	<b>9.660,9</b>	<b>19.193,0</b> ▲
Fuel Oil # 4	700,9	694,7 ▼	<b>PRECIOS INTERNACIONALES DE RELEVANCIA</b>		
Gas Licuado de Petróleo	1.081,2	1.081,6 ▲	Precio Promedio Mensual WTI	104,5	106,6 ▲
Otros (11)	988,3	1.124,1 ▲	Precio Promedio Mensual Brent	108,0	111,3 ▲

Fuente: EP PETROECUADOR, PETROAMAZONAS EP, OPEP, BLOOMBERG y BCE, Cifras Provisionales. (1) Tasa de crecimiento mensual calculada en base a la Producción Promedio Diaria. (2) Mediante Decreto Ejecutivo 1351-A de 1 de noviembre de 2012, los intereses económicos de propiedad de EP PETROECUADOR en empresas subsidiarias u otros tipos de emprendimiento dedicados a las actividades de exploración y explotación de hidrocarburos, pasarán a formar parte de PETROAMAZONAS EP, observando las disposiciones legales correspondientes. Además, dispone a Petroamazonas EP, el control del 70% del paquete accionario de Operación Río Napo, Compañía de Economía Mixta y el consecuente control en el cumplimiento operacional del bloque 60 (Sacha). (3) Petroamazonas Sociedad Anónima, que empezó a operar el 12 de agosto de 2008. A partir del 6 de Abril del 2010 por Decreto Ejecutivo Petroecuador pasó a ser EP Petroecuador y Petroamazonas pasó a ser Petroamazonas EP. (4) El Campo Sacha pasa a ser operado por Río Napo a partir del 3 de noviembre de 2009. (5) Crudo medio y agrio, superior a 20 grados API y con porcentaje de azufre mayor al 1% y se transporta por el SOTE. (6) Crudo pesado y agrio, inferior a 20 grados API y con porcentaje de azufre mayor al 1% y se transporta por el OCP. (7) Incluye Refinería Lago Agrio y consumo estaciones SOTE. (8) Incluye Residuo Termoesmeraldas, Crudo Reducido, Residuo Sector Eléctrico e Industrial, Jet Fuel, Spray Oil, Solventes, Asfaltos, Absorber Oil, Nafta 90, Combustible Pesca Artesanal y Gasolina Natural. (9) Incluye Gasolina Extra. (10) Incluye Avgas, Jet Fuel y Cutter Stock que se mezcla con residuo para obtener Fuel Oil # 4 y Fuel Oil # 6. (11) Incluye Gasolina Extra con Ethanol, Asfalto, Solventes, Spray Oil, Jet Fuel, Nafta Base 90, Combustible Pesca Artesanal y Residuo. (12) Dato obtenido dividiendo las exportaciones mensuales por el número de días de cada mes, sin que signifique que las exportaciones se realicen diariamente. (13) A partir de 2011, y en el marco de la Ley Reformativa a la Ley de Hidrocarburos, publicada en el Suplemento del Registro Oficial No. 244 de julio 27 de 2010, en las estadísticas de las exportaciones de petróleo crudo, se incluye a la Secretaría de Hidrocarburos (SH), del Ministerio de Recursos Naturales no Renovables del Ecuador (MRNRR). (14) Datos tomados de la Información Estadística Mensual del BCE, Cuadro 4.1.4. Las flechas resaltan si el cambio es positivo ▲, negativo ▼ o si no lo hay ➡

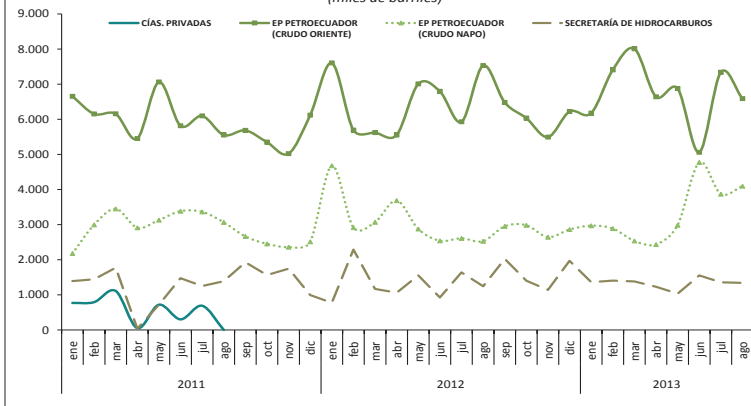


## GRÁFICOS DEL SECTOR PETROLERO ECUATORIANO n° 79\* - 2013

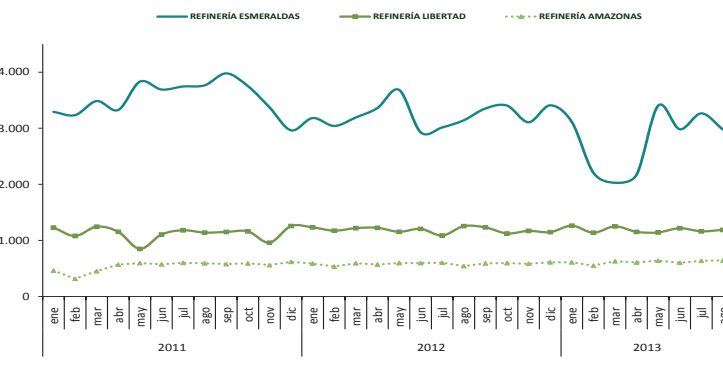
### PRODUCCIÓN NACIONAL DE CRUDO (miles de barriles)



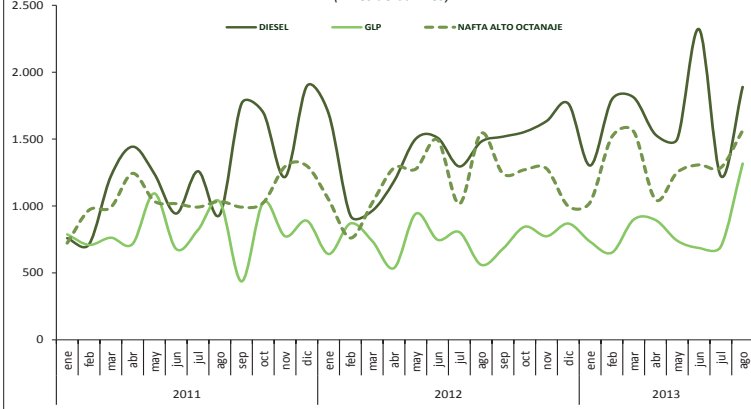
### EXPORTACIONES DE PETRÓLEO (miles de barriles)



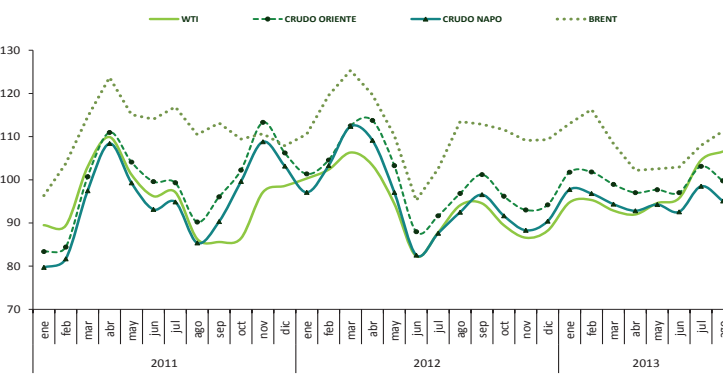
### PRODUCCIÓN DE DERIVADOS POR REFINERÍAS (miles de barriles)



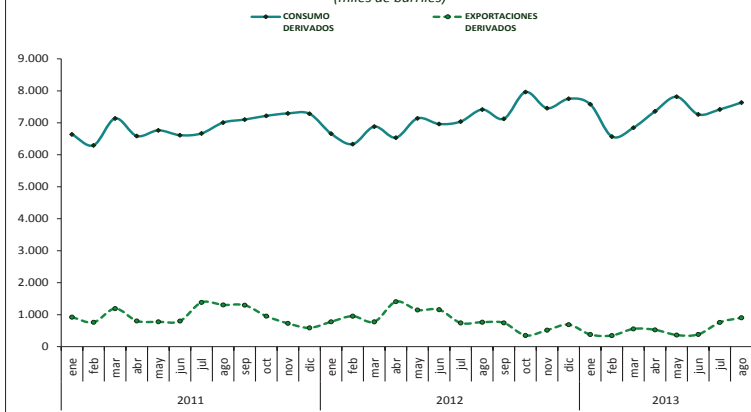
### IMPORTACIÓN DE DERIVADOS (miles de barriles)



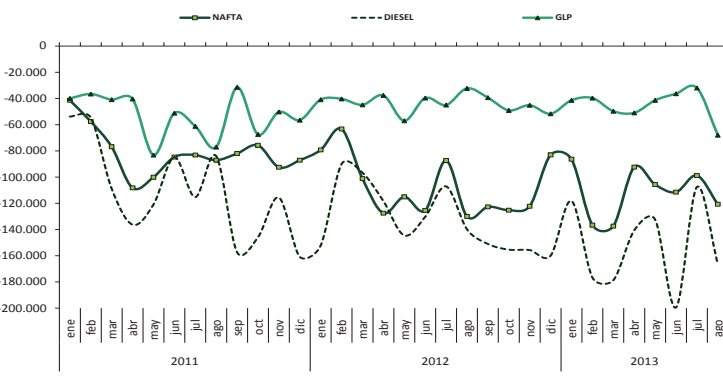
### PRECIOS DE CRUDOS DE EP PETROECUADOR Y WTI (dólares / barril)



### DEMANDA DE DERIVADOS (miles de barriles)



### DIFERENCIA ENTRE INGRESOS Y EGRESOS POR LA COMERCIALIZACIÓN INTERNA DE DERIVADOS IMPORTADOS (miles de dólares)



### INGRESOS Y EGRESOS POR LA COMERCIALIZACIÓN INTERNA DE DERIVADOS IMPORTADOS (miles de dólares)

