



# BANCO CENTRAL DEL ECUADOR

## CIFRAS DEL SECTOR PETROLERO ECUATORIANO n° 83 - 2013

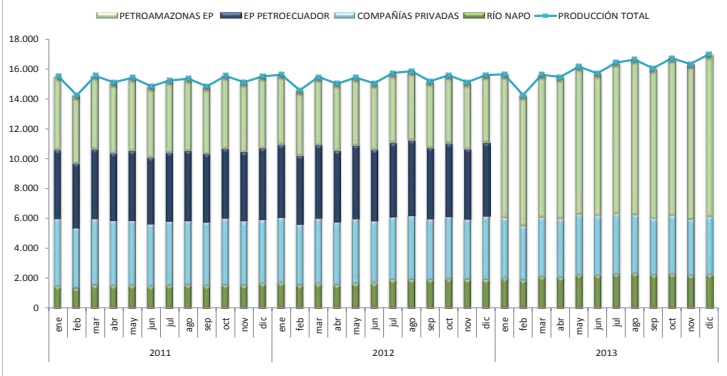
	Nov-13	Dic-13		Nov-13	Dic-13
<b>PRODUCCIÓN DE PETRÓLEO</b>			<b>EXPORTACIONES DE PETRÓLEO Y DERIVADOS</b>		
	Miles barriles		<b>TOTAL NACIONAL DE EXPORTACIONES DE PETRÓLEO</b>		
<b>TOTAL NACIONAL</b>	<b>16.350,0</b>	<b>16.995,2</b> ▲	<b>Exportaciones de Petróleo (miles de barriles)</b>		
Producción Promedio Diaria	545,0	548,2 ▲		11.489,4	13.102,8 ▲
Tasa de crecimiento anual	8,10%	8,91% ▲	Precio (dólares por barril)	84,4	90,4 ▲
Tasa de crecimiento mensual (1)	0,95%	0,59% ▼	<b>Ingreso por Exportaciones de Petróleo (miles de dólares)</b>		
<b>EMPRESAS PÚBLICAS</b>	<b>12.554,9</b>	<b>13.095,1</b> ▲		969.409,4	1.183.892,6 ▲
Petroamazonas EP (Bloque 15)(2)(3)	10.404,0	10.869,6 ▲	<b>Exportaciones de Petróleo de las EMPRESAS PÚBLICAS</b>		
Operadora Río Napo (Sacha)(4)	2.151,0	2.225,4 ▲	<b>TOTAL EXPORTACIONES DE PETRÓLEO (miles de barriles)</b>		
- Empresas Públicas Producción Promedio Diario	418,5	422,4 ▲		10.241,3	11.624,6 ▲
- Petroamazonas EP Producción Promedio Diario	346,8	350,6 ▲	Precio (dólares por barril)	84,6	90,7 ▲
- Operad. Río Napo Producción Promedio Diario	71,7	71,8 ▲	<b>Ingreso por Exportaciones de Petróleo (miles de dólares)</b>		
<b>COMPAÑÍAS PRIVADAS</b>	<b>3.795,0</b>	<b>3.900,2</b> ▲		866.727,4	1.054.755,6 ▲
Producción Promedio Diaria	126,5	125,8 ▼	Exportación Total de las Empresas Públicas / Días Mes (12)	341,4	375,0 ▲
<b>EXPORTACIONES DE PETRÓLEO</b>			<b>Exportaciones Crudo Oriente Ventas Directas (miles de barriles)</b>		
<b>TOTAL NACIONAL</b>	<b>11.489,4</b>	<b>13.102,8</b> ▲		6.182,3	7.330,3 ▲
<b>EMPRESAS PÚBLICAS</b>	<b>10.241,3</b>	<b>11.624,6</b> ▲	Exportaciones Crudo Oriente por Regalías (miles de barriles)	537,0	833,0 ▲
Crudo Oriente (5)	6.719,3	8.163,3 ▲	Exportaciones Crudo Napo Ventas Directas (miles de barriles)	3.472,0	3.301,3 ▼
Crudo Napo (6)	3.522,0	3.461,3 ▼	Exportaciones Crudo Napo por Regalías (miles de barriles)	50,0	160,0 ▲
<b>SECRETARÍA DE HIDROCARBUROS (SHE)</b>	<b>1.248,1</b>	<b>1.478,2</b> ▲	Precio Crudo Oriente (dólares por barril)	86,3	91,6 ▲
<b>CONSUMO DE PETRÓLEO</b>			Precio Crudo Napo (dólares por barril)	81,5	88,6 ▲
<b>TOTAL NACIONAL</b>	<b>4.588,4</b>	<b>3.734,4</b> ▼	<b>EXPORTACIONES DE DERIVADOS DE LAS EMPRESAS PÚBLICAS</b>		
Consumo Promedio Diario	152,9	120,5 ▼	<b>TOTAL EXPORTACIONES DE DERIVADOS (miles de barriles)</b>		
Refinería Esmeraldas	2.573,0	1.701,0 ▼		732,9	- ▼
Refinería Libertad	1.325,6	1.324,5 ▼	Exportaciones de Fuel Oil # 6 (miles de barriles)	551,1	- ▼
Refinería Amazonas	591,8	607,3 ▲	Precio (dólares por barril)	93,3	- ▼
Otros (7)	98,1	101,6 ▲	Exportaciones de Nafta Bajo Octano (miles de barriles)	181,8	- ▼
<b>TRANSPORTE POR OLEODUCTOS</b>			Precio (dólares por barril)	102,9	- ▼
<b>TOTAL NACIONAL</b>	<b>15.376,4</b>	<b>16.326,1</b> ▲	<b>Ingresos de las Empresas Públicas por Exportaciones (miles de dólares)</b>		
Transporte Promedio Diario	512,5	526,6 ▲		936.839,8	1.054.755,6 ▲
SOTE	11.005,7	11.454,2 ▲	Ingreso por Exportaciones de Petróleo (miles de dólares)	866.727,4	1.054.755,6 ▲
OCP	4.370,7	4.871,9 ▲	Ingreso por Exportaciones de Derivados (miles de dólares)	70.112,5	- ▼
<b>PRODUCCIÓN DE DERIVADOS</b>			<b>Exportaciones de Petróleo de la SECRETARÍA DE HIDROCARBUROS(SHE)(13)</b>		
<b>TOTAL NACIONAL</b>	<b>6.184,9</b>	<b>5.431,6</b> ▼	<b>Exportaciones de Petróleo (miles de barriles)</b>	<b>1.248,1</b>	<b>1.478,2</b> ▲
Producción Promedio Diaria	206,2	175,2 ▼	Precio (dólares por barril)	82,3	87,4 ▲
Gasolina Super	404,8	500,3 ▲	<b>Exportaciones de Petróleo (miles de dólares)</b>	<b>102.682,1</b>	<b>129.137,0</b> ▲
Gasolina Extra	1.572,1	1.697,9 ▲	<b>Comercialización Interna DE DERIVADOS IMPORTADOS(14)</b>		
Diesel	1.072,9	664,4 ▼	<b>DIFERENCIA INGRESOS Y EGRESOS (miles de dólares)</b>		
Fuel Oil # 4	741,7	862,0 ▲	Costos Totales Importaciones (miles de dólares)	426.878,9	446.905,7 ▲
Fuel Oil # 6	618,0	- ▼	Ingresos Totales Ventas Internas (miles de dólares)	148.111,2	156.172,6 ▲
Gas Licuado de Petróleo	227,9	199,9 ▼	<b>Nafta Alto Octano</b>		
Otros (8)	1.547,4	1.507,1 ▼	<b>Diferencia Ingreso y Costo (miles de dólares)</b>	<b>-79.129,6</b>	<b>-84.758,1</b> ▼
<b>IMPORTACIÓN DE DERIVADOS</b>			Volumen Importado (miles de barriles)	1.280,1	1.277,1 ▼
<b>TOTAL NACIONAL</b>	<b>3.991,6</b>	<b>3.835,5</b> ▼	Precio Importación (dólares por barril)	113,9	118,5 ▲
Nafta de Alto Octano (9)	1.280,1	1.277,1 ▼	<b>Costo Importación (miles de dólares)</b>	<b>145.758,9</b>	<b>151.384,0</b> ▲
Diesel	1.723,4	2.032,4 ▲	Precio Venta Interna (dólares por barril)	52,1	52,2 ▲
Gas Licuado de Petróleo	776,6	485,9 ▼	<b>Ingreso Venta Interna (miles de dólares)</b>	<b>66.629,3</b>	<b>66.625,9</b> ▼
Otros (10)	211,4	40,1 ▼	<b>Diesel</b>		
<b>CONSUMO INTERNO DE DERIVADOS</b>			<b>Diferencia Ingreso y Costo (miles de dólares)</b>	<b>-156.206,6</b>	<b>-177.375,9</b> ▼
<b>TOTAL NACIONAL</b>	<b>8.080,7</b>	<b>8.293,8</b> ▲	Volumen Importado (miles de barriles)	1.723,4	2.032,4 ▲
Consumo Promedio Diario	269,4	267,5 ▼	Precio Importación (dólares por barril)	131,0	127,7 ▼
Gasolina Super	424,5	472,6 ▲	<b>Costo Importación (miles de dólares)</b>	<b>225.747,1</b>	<b>259.561,2</b> ▲
Gasolina Extra	1.599,0	1.722,8 ▲	Precio Venta Interna (dólares por barril)	40,4	40,5 ▲
Diesel	3.019,4	3.033,0 ▲	<b>Ingreso Venta Interna (miles de dólares)</b>	<b>69.540,5</b>	<b>82.185,3</b> ▲
Fuel Oil # 4	726,3	712,8 ▼	<b>Gas Licuado de Petróleo</b>		
Gas Licuado de Petróleo	1.017,2	1.015,3 ▼	<b>Diferencia Ingreso y Costo (miles de dólares)</b>	<b>-43.431,4</b>	<b>-28.599,2</b> ▲
Otros (11)	1.294,3	1.337,2 ▲	Volumen Importado (miles de barriles)	776,6	485,9 ▼
			Precio Importación (dólares por barril)	71,3	74,0 ▲
			<b>Costo Importación (miles de dólares)</b>	<b>55.372,9</b>	<b>35.960,6</b> ▼
			Precio Venta Interna (dólares por barril)	15,4	15,1 ▼
			<b>Ingreso Venta Interna (miles de dólares)</b>	<b>11.941,4</b>	<b>7.361,3</b> ▼
			<b>PRECIOS INTERNACIONALES DE RELEVANCIA</b>		
			Precio Promedio Mensual WTI	93,8	97,7 ▲
			Precio Promedio Mensual Brent	108,0	110,8 ▲

Fuente: EP PETROECUADOR, PETROAMAZONAS EP, OPEP, BLOOMBERG y BCE, Cifras Provisionales. (1) Tasa de crecimiento mensual calculada en base a la Producción Promedio Diaria. (2) Mediante Decreto Ejecutivo 1351-A de 1 de noviembre de 2012, los intereses económicos de propiedad de EP PETROECUADOR en empresas subsidiarias u otros tipos de emprendimiento dedicados a las actividades de exploración y explotación de hidrocarburos, pasarán a formar parte de PETROAMAZONAS EP, observando las disposiciones legales correspondientes. Además, dispone a Petroamazonas EP, el control del 70% del paquete accionario de Operación Río Napo, Compañía de Economía Mixta y el consecuente control en el cumplimiento operacional del bloque 60 (Sacha). (3) Petroamazonas Sociedad Anónima, que empezó a operar el 12 de agosto de 2008. A partir del 6 de Abril del 2010 por Decreto Ejecutivo Petroecuatoriano pasó a ser EP Petroecuatorio y Petroamazonas pasó a ser Petroamazonas EP. (4) El Campo Sacha pasa a ser operado por Río Napo a partir del 3 de noviembre de 2009. (5) Crudo medio y agrio, superior a 20 grados API y con porcentaje de azufre mayor al 1% y se transporta por el SOTE. (6) Crudo pesado y agrio, inferior a 20 grados API y con porcentaje de azufre mayor al 1% y se transporta por el OCP. (7) Incluye Refinería Lago Agrio y consumo estaciones SOTE. (8) Incluye Residuo Termoesmeraldas, Crudo Reducido, Residuo Sector Eléctrico e Industrial, Jet Fuel, Spray Oil, Solventes, Asfaltos, Absorber Oil, Nafta 90, Combustible Pesca Artesanal y Gasolina Natural. (9) Incluye Gasolina Extra. (10) Incluye Avgas, Jet Fuel y Cutter Stock que se mezcla con residuo para obtener Fuel Oil # 4 y Fuel Oil # 6. (11) Incluye Gasolina Extra con Ethanol, Asfalto, Solventes, Spray Oil, Jet Fuel, Nafta Base 90, Combustible Pesca Artesanal y Residuo. (12) Dato obtenido dividiendo las exportaciones mensuales por el número de días de cada mes, sin que signifique que las exportaciones se realicen diariamente. (13) A partir de 2011, y en el marco de la Ley Reformativa a la Ley de Hidrocarburos, publicada en el Suplemento del Registro Oficial No. 244 de julio 27 de 2010, en las estadísticas de las exportaciones de petróleo crudo, se incluye a la Secretaría de Hidrocarburos (SH), del Ministerio de Recursos Naturales no Renovables del Ecuador (MRNRR). (14) Datos tomados de la Información Estadística Mensual del BCE, Cuadro 4.1.4. Las flechas resaltan si el cambio es positivo ▲, negativo ▼ o si no lo hay ◀▶

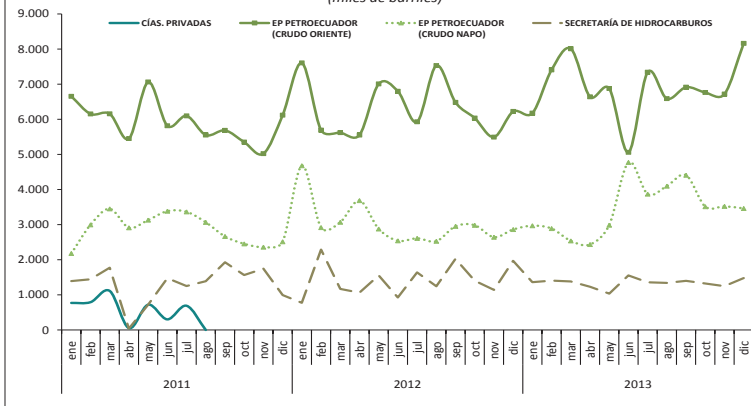


## GRÁFICOS DEL SECTOR PETROLERO ECUATORIANO n° 83 - 2013

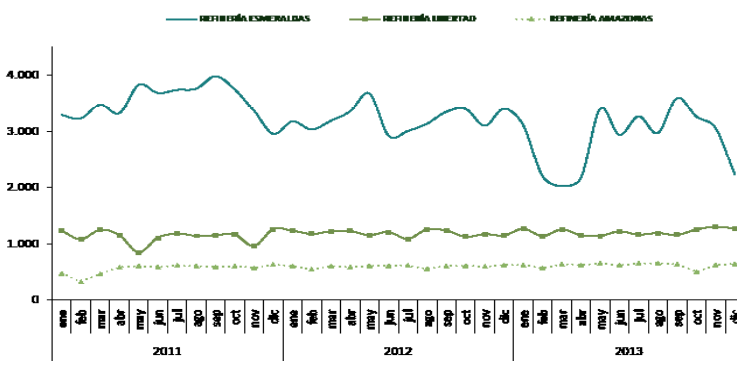
### PRODUCCIÓN NACIONAL DE CRUDO (miles de barriles)



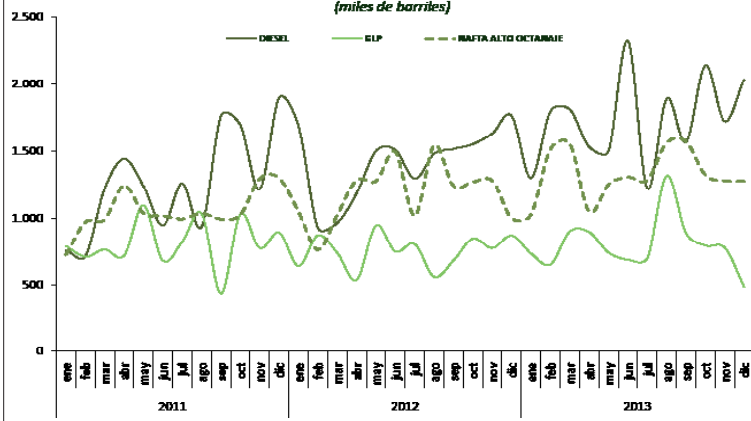
### EXPORTACIONES DE PETRÓLEO (miles de barriles)



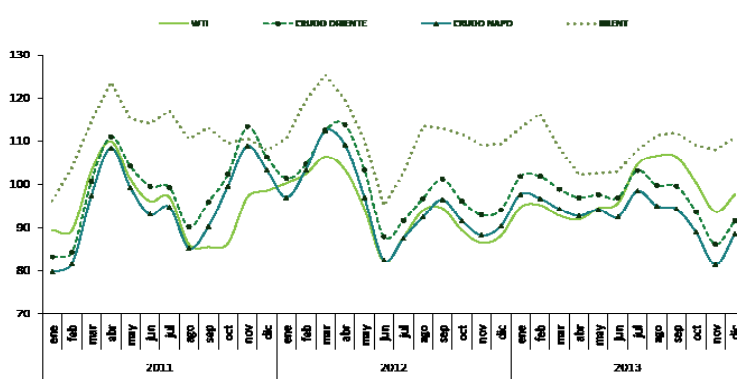
### PRODUCCIÓN DE DERIVADOS POR REFINERÍAS (miles de barriles)



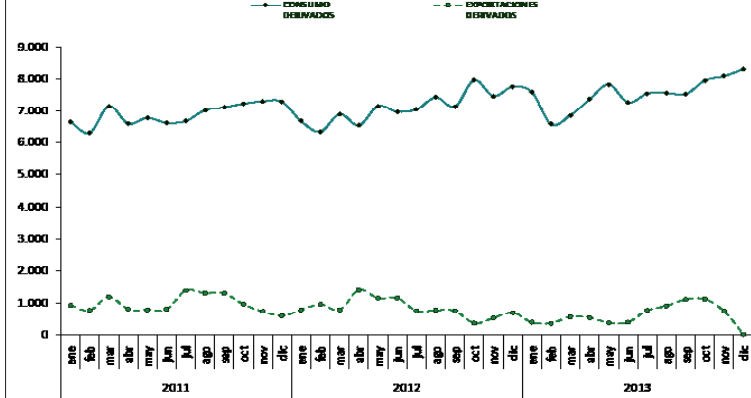
### IMPORTACIÓN DE DERIVADOS (miles de barriles)



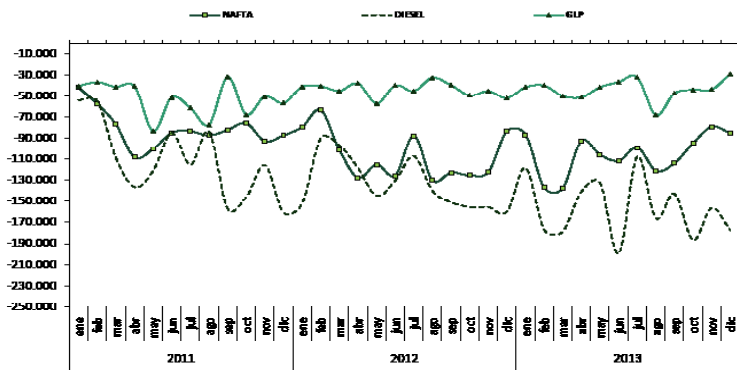
### PRECIOS DE CRUDOS DE EP PETROECUADOR Y WTI (dólares / barril)



### DEMANDA DE DERIVADOS (miles de barriles)



### DIFERENCIA ENTRE INGRESOS Y EGRESOS POR LA COMERCIALIZACIÓN INTERNA DE DERIVADOS IMPORTADOS (miles de dólares)



### INGRESOS Y EGRESOS POR LA COMERCIALIZACIÓN INTERNA DE DERIVADOS IMPORTADOS (miles de dólares)

