

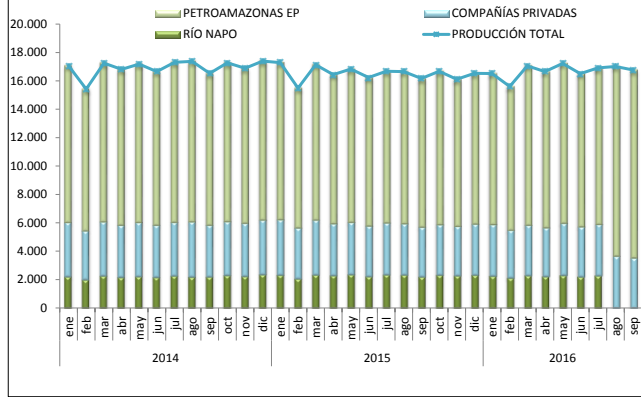
	ago-2016	sep-2016		ago-2016	sep-2016
PRODUCCIÓN DE PETRÓLEO					
	Miles barriles				
TOTAL NACIONAL	17.014,8	16.766,7			
Producción Promedio Diaria	548,9	558,9	↑		
Tasa de crecimiento anual (t / t-12)	2,18%	3,70%	↑		
Tasa de crecimiento mensual (t / t-1) (1)	0,62%	1,83%	↑		
EMPRESAS PÚBLICAS	13.357,5	13.233,5	↓		
Petroamazonas EP (Bloque 15)(2)(3)	13.357,5	13.233,5	↓		
Operadora Río Napo (Sacha)(4)	-	-	→		
- Empresas Públicas Producción Promedio Diaria	430,9	441,1	↑		
- Petroamazonas EP Producción Promedio Diaria	430,9	441,1	↑		
- Operad. Río Napo Producción Promedio Diaria	-	-	→		
COMPAÑÍAS PRIVADAS	3.657,3	3.533,2	↓		
-Producción Promedio Diaria	118,0	117,8	↓		
EXPORTACIONES DE PETRÓLEO					
TOTAL NACIONAL	11.443,7	11.527,5	↑		
EMPRESAS PÚBLICAS	9.631,7	9.783,9	↑		
Crudo Oriente (5)	5.898,5	6.851,3	↑		
Crudo Napo (6)	3.733,2	2.932,6	↓		
SECRETARÍA DE HIDROCARBUROS (SHE)	1.812,0	1.743,6	↓		
CONSUMO DE PETRÓLEO					
TOTAL NACIONAL	4.632,9	4.535,2	↓		
Consumo Promedio Diario	149,4	151,2	↑		
Refinería Esmeraldas	3.384,4	3.257,8	↓		
Refinería Libertad	538,4	584,3	↑		
Refinería Amazonas	622,5	600,2	↓		
Otros (7)	87,7	93,0	↑		
TRANSPORTE POR OLEODUCTOS					
TOTAL NACIONAL	16.929,5	16.620,5	↓		
Transporte Promedio Diario	546,1	554,0	↑		
SOTE	11.245,7	11.038,1	↓		
OCF	5.683,8	5.582,4	↓		
PRODUCCIÓN DE DERIVADOS					
TOTAL NACIONAL	6.095,7	6.063,3	↓		
Producción Promedio Diaria	196,6	202,1	↑		
Gasolina Super	449,5	396,1	↓		
Gasolina Extra	1.597,9	1.614,3	↑		
Diesel	801,9	933,2	↑		
Fuel Oil # 4	725,0	345,4	↓		
Fuel Oil # 6	1.060,3	1.116,0	↑		
Gas Licuado de Petróleo	240,5	260,9	↑		
Otros (8)	1.220,6	1.397,4	↑		
IMPORTACIÓN DE DERIVADOS					
TOTAL NACIONAL	4.569,7	3.902,1	↓		
Nafta de Alto Octano (9)	1.517,7	1.335,4	↓		
Diesel	2.043,5	1.565,1	↓		
Gas Licuado de Petróleo	790,6	791,7	↑		
Otros (10)	218,0	209,9	↓		
CONSUMO INTERNO DE DERIVADOS					
TOTAL NACIONAL	7.330,3	7.242,1	↓		
Consumo Promedio Diario	236,5	241,4	↑		
Gasolina Super	400,6	372,7	↓		
Gasolina Extra	1.600,0	1.467,3	↓		
Diesel	2.640,6	2.650,2	↑		
Fuel Oil # 4	516,3	537,1	↑		
Gas Licuado de Petróleo	1.074,4	1.065,8	↓		
Otros (11)	1.098,5	1.149,0	↑		
PRECIOS INTERNACIONALES DE RELEVANCIA					
Precio Promedio Mensual WTI	44,8	45,2	↑		
Precio Promedio Mensual Brent	45,9	46,7	↑		

Fuente: ARCH, EP PETROECUADOR, PETROAMAZONAS EP, SHE, OPEP, BLOOMBERG y BCE, Cifras Provisionales.

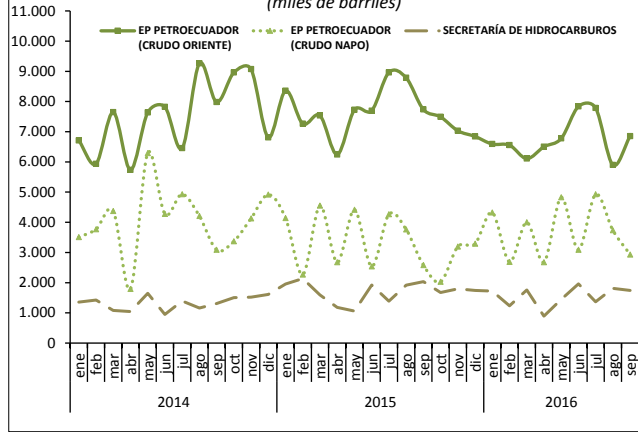
Notas:

- (1) Tasa de crecimiento mensual calculada en base a la Producción Promedio Diaria.
- (2) Mediante Decreto Ejecutivo 1351-A de 1 de noviembre de 2012, los intereses económicos de propiedad de EP PETROECUADOR en empresas subsidiarias u otros tipos de emprendimiento dedicados a las actividades de exploración y explotación de hidrocarburos, pasarán a formar parte de PETROAMAZONAS EP, observando las disposiciones legales correspondientes. Además, dispone a Petroamazonas EP, el control del 70% del paquete accionario de Operación Río Napo, Compañía de Economía Mixta y el consecuente control en el cumplimiento operacional del Bloque 60 (Sacha).
- (3) Petroamazonas Sociedad Anónima, que empezó a operar el 12 de agosto de 2008.
A partir del 6 de Abril del 2010 por Decreto Ejecutivo Petroecuador pasó a ser EP Petroecuador y Petroamazonas pasó a ser Petroamazonas EP.
- (4) El Campo Sacha pasa a ser operado por Río Napo a partir del 3 de noviembre de 2009.
- (5) Crudo medio y agrio, superior a 20 grados API y con porcentaje de azufre mayor al 1% y se transporta por el SOTE.
- (6) Crudo pesado y agrio, inferior a 20 grados API y con porcentaje de azufre mayor al 1% y se transporta por el OCF.
- (7) Incluye Refinería Lago Agrio y consumo estaciones SOTE.
- (8) Incluye Residuo Termoesmeraldas, Crudo Reducido, Residuo Sector Eléctrico e Industrial, Jet Fuel, Spray Oil, Solventes, Asfaltos, Absorber Oil, Nafta 90, Combustible Pesca Artesanal y Gasolina Natural.
- (9) Incluye Gasolina Extra y EOPAS.
- (10) Incluye Avgas, Jet Fuel y Cutter Stock que se mezcla con residuo para obtener Fuel Oil # 4 y Fuel Oil # 6.
- (11) Incluye Gasolina Extra con Ethanol, Asfalto, Solventes, Spray Oil, Jet Fuel, Nafta Base 90, Combustible Pesca Artesanal y Residuo.
- (12) Este precio difiere de los crudos Oriente y Napo porque para su cálculo incluye las exportaciones de la Secretaría de Hidrocarburos.
- (13) Dato obtenido dividiendo las exportaciones mensuales por el número de días de cada mes, sin que signifiquen que las exportaciones se realicen diariamente.
- (14) A partir de 2011, y en el marco de la Ley Reformativa a la Ley de Hidrocarburos, publicada en el Suplemento del Registro Oficial No. 244 de julio 27 de 2010, en las estadísticas de las exportaciones de petróleo crudo, se incluye a la Secretaría de Hidrocarburos (SH), del Ministerio de Recursos Naturales no Renovables del Ecuador (MRNRR).
- (15) Datos tomados de la Información Estadística Mensual del BCE, Cuadro 4.1.4.
- (16) Desde agosto de 2016, Petroamazonas EP asumió las operaciones del Campo Sacha - Bloque 60 que estaba a cargo de la Empresa Río Napo, luego de que la Superintendencia de Compañías dispusiera su disolución y liquidación.

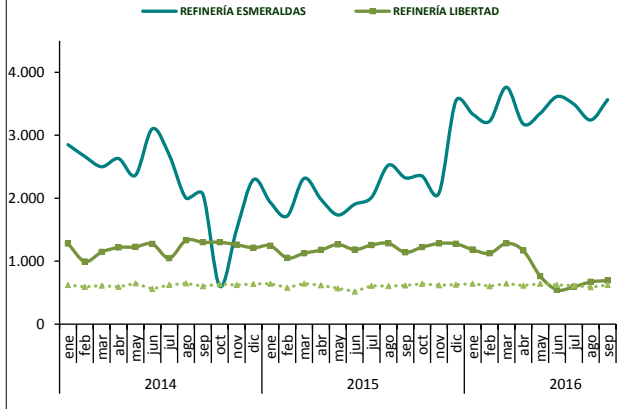
PRODUCCIÓN NACIONAL DE CRUDO (miles de barriles)



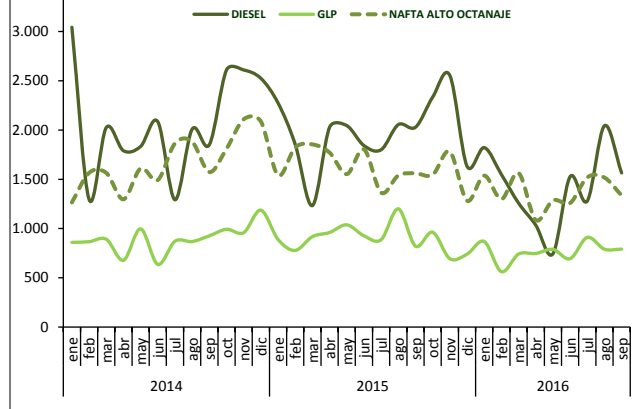
EXPORTACIONES DE PETRÓLEO (miles de barriles)



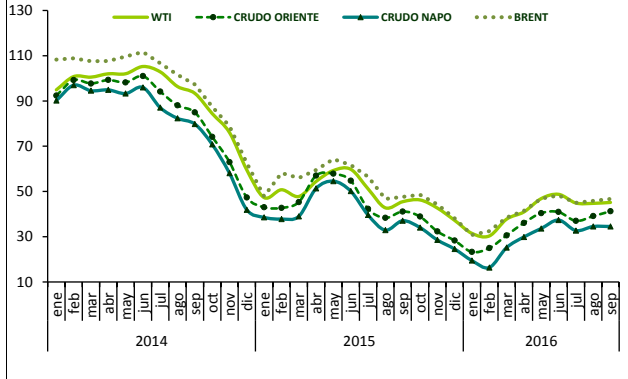
PRODUCCIÓN DE DERIVADOS POR REFINERÍAS (miles de barriles)



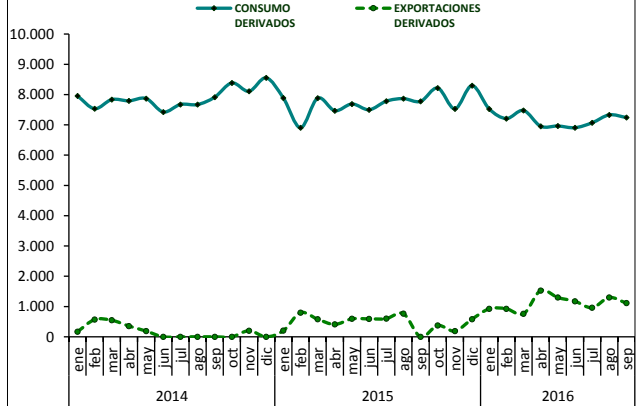
IMPORTACIÓN DE DERIVADOS (miles de barriles)



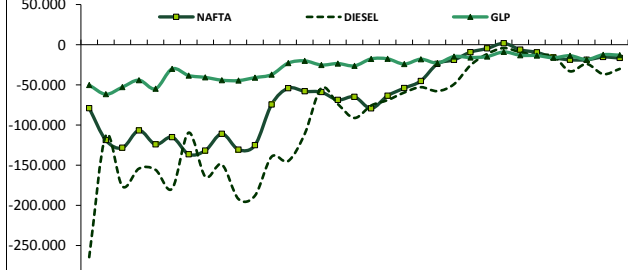
PRECIOS DE CRUDOS DE EP PETROECUADOR, BRENT Y WTI (dólares / barril)



DEMANDA DE DERIVADOS (miles de barriles)



DIFERENCIA ENTRE INGRESOS Y EGRESOS POR LA COMERCIALIZACIÓN INTERNA DE DERIVADOS IMPORTADOS (miles de dólares)



INGRESOS Y EGRESOS POR LA COMERCIALIZACIÓN INTERNA DE DERIVADOS IMPORTADOS (miles de dólares)

