

Sector Real

PRODUCTO INTERNO BRUTO 2005 (p*) 2006 (prev)

Tasa de variación anual (USD 2000)	4.74%	4.32%
Producto Interno Bruto (millones USD 2000)	20,486	21,372
Pib per cápita (USD 2000)	1,550	1,594

PRECIOS Y SALARIOS (1)

Inflación

	Ago-06	Sep-06
Anual	3.36	3.21
Acumulada	1.79	2.38
Mensual	0.21	0.57
Región Sierra	0.23	1.10
Región Costa	0.20	-0.04
Ambato	0.51	1.27
Cuenca	0.24	0.11
Esmeraldas	0.42	-0.20
Guayaquil	0.02	-0.21
Loja	0.52	2.03
Machala	-0.52	0.33
Manta	0.67	0.49
Quito	0.04	0.89
Inflación mensual Transables	0.10	0.35
Inflación mensual No Transables	0.37	0.87
Indice de precios al consumidor	105.32	105.92

Salarios (USD)

Salario mínimo vital nominal promedio	186.60	186.60
Salario unificado nominal	160.00	320.00
Indice de salario real (b)	177.18	176.17

MERCADO LABORAL (2)

	Ago-06	Sep-06
Desocupación total %		
Total	9.94	10.41
Quito	9.90	10.15
Guayaquil	10.85	11.74
Cuenca	4.35	3.22
Tasa de subocupación total %		
Total	48.13	46.53
Quito	43.99	43.42
Guayaquil	51.75	49.65
Cuenca	47.24	43.24

Sector Monetario y Financiero

INDICADORES MONETARIOS

	Ago-06	Sep-06
Tasa activa referencial	9.42%	8.77%
Tasa pasiva referencial	4.13%	4.36%
Tasa otras operaciones activas		
De 176 a 360 días	11.02%	11.19%
361 o más	11.52%	11.78%
Tasa LIBOR (90 días) (3)	5.40%	5.37%
Tasa PRIME (3)	8.25%	8.25%

Sistema Financiero (millones USD)

Captaciones OSDs (c)	8,856.8	8,900.5
Cartera vencida y por vencer OSDs	8,566.3	8,786.2

RILD (d) (millones USD)

	1-Sep	2-Oct
Riesgo País (4)	532	609

Indices Bursátiles (5)

ECU-INDEX GLOBAL (UIO)	1,071.84	1,070.07
BVG INDEX (GYE)	123.02	121.70
DOW JONES	11,464.15	11,670.35

Sector Externo

COMERCIO EXTERIOR

	Jul-06	Ago-06
Exportaciones (millones USD FOB)		
Total exportaciones acumuladas	7,224.6	8,272.2
Total exportaciones mes	995.5	1,047.7
Exportaciones petroleras	643.9	720.8
Importaciones (millones USD FOB)		
Total importaciones acumuladas (e)	6,199.6	7,181.7
Total importaciones mensuales	888.3	982.0
Importaciones materias primas	259.5	301.3
Imp. bienes de consumo	211.8	242.5
Imp. bienes de capital	217.5	236.0
Imp. combustibles, lubricantes	198.4	201.2
Balanza comercial acumulada de cada año	1,024.9	1,090.6

Exportaciones mensuales (millones USD FOB)

	Jul-06	Ago-06
Primarios	763.7	847.9
Petróleo crudo	574.3	664.4
Banano y plátano	81.2	82.9
Camarón	41.9	34.5
Flores naturales	26.2	26.9
Cacao	8.8	7.9
Otros primarios	31.3	31.2
Industrializados	231.8	199.8
Derivados de petróleo	69.6	56.4
Otros prod. mar elaborados	43.4	28.5
Manufacturas de metales	35.4	33.0
Químicos y fármacos	10.2	6.2
Manufacturas de textiles	5.8	4.9
Café elaborado	5.4	6.9
Otros industrializados	62.1	63.9

Petróleo (6) En USD, miles de barriles y %

	Jul-06	Ago-06
Valor unitario dólares/barril (f)	61.3	59.3
Exportaciones mensuales	9,374.8	11,205.8
Exportaciones acumuladas	78,689.0	89,894.7
Variación exp. barriles (g)	4.93%	5.39%
Variación (h)	-3.79%	8.73%

Cotización del Dólar (7)

	Ago-06	Sep-06
Colombia (Peso)	2,396.93	2,396.36
Perú (Nuevo Sol)	3.24	3.25
Japon (Yen)	117.17	117.90
Euro	0.78	0.79
Indice de Tipo de Cambio Real	99.838	99.25

Sector Finanzas Públicas

(millones USD, base caja)

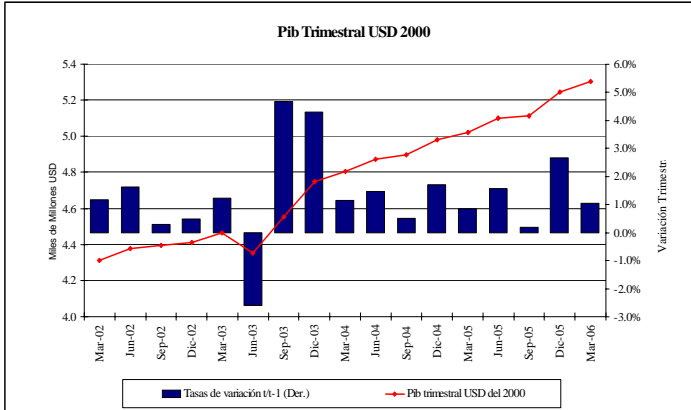
	Jul-06	Ago-06
Egresos totales del gobierno central	425.69	586.71
Ingresos del gobierno central		
Ingresos totales	440.60	369.85
Ingresos petroleros	93.05	39.51
Ingresos no petroleros	347.55	330.34
Impuestos a las importaciones	51.56	57.28
Impuestos a la renta	75.96	55.82
Impuestos al valor agregado (IVA)	188.37	187.98
Impuestos a los consumos especiales (ICE)	18.31	17.47
Deuda pública interna (8)		
Saldo total al final del período	3,530.51	3,521.44

El presente documento se basa en extenso en la Información Estadística Mensual del BCE No. 1855, además de otras fuentes oficiales que se citan. (*) Los datos del PIB para 2005 son provisionales (p*) en base a las Cuentas Nacionales 2001-2005, los datos de 2006 (prev*) son una previsión en base a un modelo econométrico. (1) Fuente: Instituto Nacional de Estadística y Censos. (2) Fuente: Encuesta de Indicadores de Coyuntura del Mercado Laboral. Facultad Latinoamericana de Ciencias Sociales FLACSO. (3) Fuente: Estadísticas Financieras Internacionales (FMI), Morgan Guaranty Trust (Prime), National Westminster Bank (LIBOR) y Reuters, a partir de 12-1997. (4) Fuente: Chase-JPMorgan. (5) Fuente: Bolsas de valores de Quito y Guayaquil. (6) Fuente: Petroecuador y compañías privadas. (7) Fuente: Federal Reserve Bank, CITIBANK N.Y. y FMI. (8) Fuente: Ministerio de Economía y Finanzas. (a) Índice de Precios al productor excluyendo productos de exportación, con un mes de rezago. (b) Salario mínimo vital promedio deflactado en función del IPC mensual. (c) Las OSD comprenden los bancos, sociedades financieras, mutualistas, cooperativas, BEV y BNF. (d) Reserva Internacional de Libre Disponibilidad. (e) El valor total de importaciones reportado incluye las importaciones de la HJDN. (f) Precio mensual promedio final de comercialización. (g) Corresponde a la variación porcentual del acumulado mensual hasta el mes referido con respecto a igual período del año anterior. (h) Corresponde a la variación porcentual del mes de referencia con respecto al mismo correspondiente al año anterior.

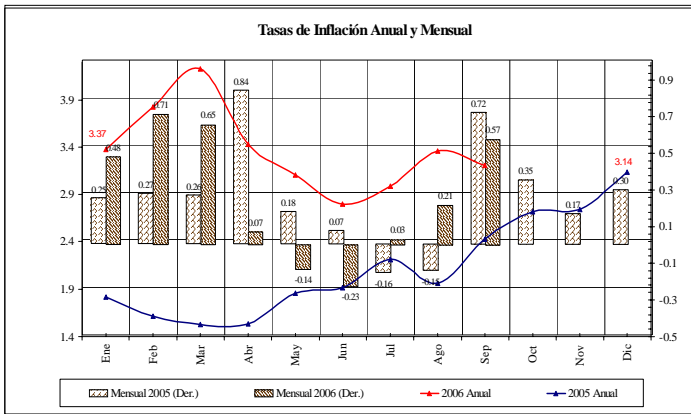


Sector Real

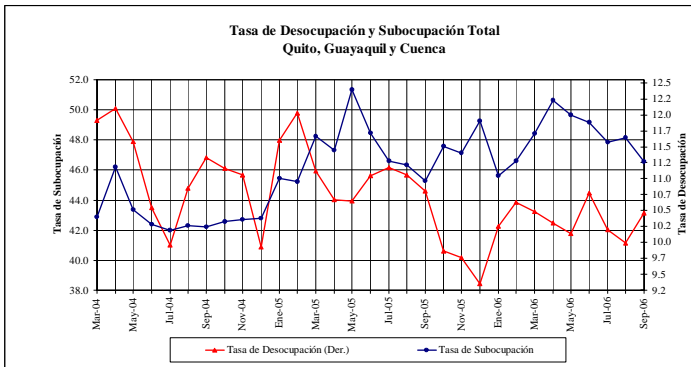
PRODUCTO INTERNO BRUTO



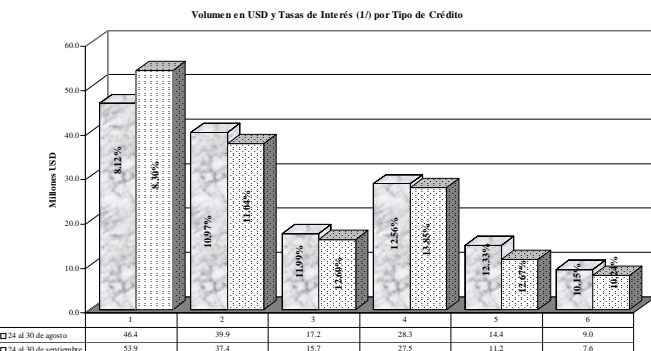
INFLACION



EMPLEO

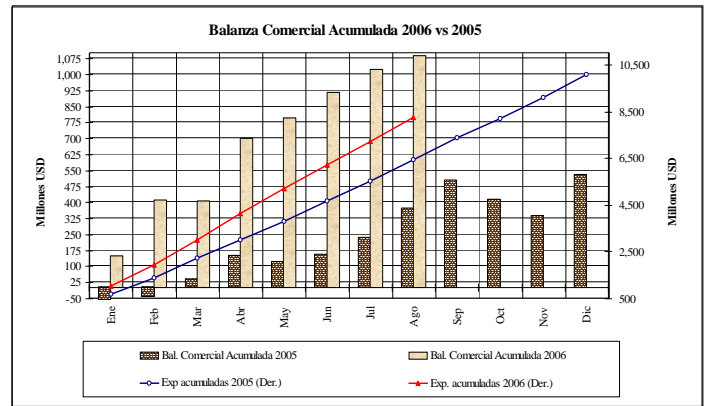


Monetario y Financiero

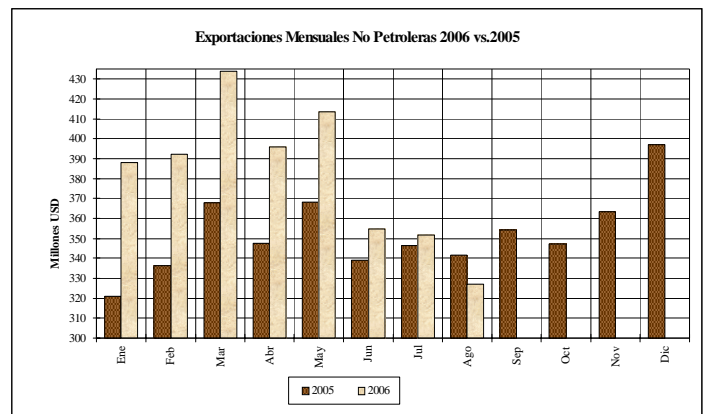


Sector Externo

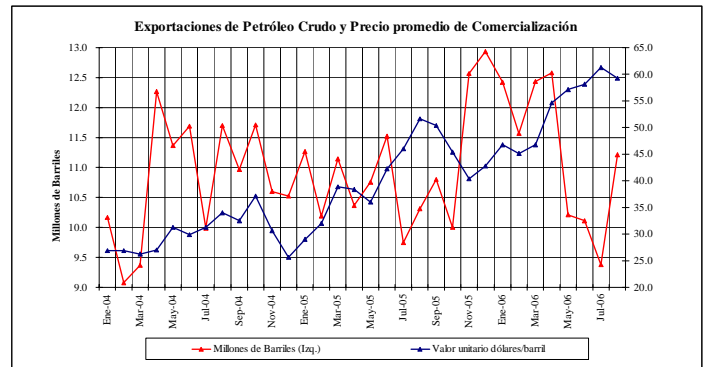
BALANZA COMERCIAL



EXPORTACIONES NO PETROLERAS



PETROLEO



RIESGO PAIS

