

## Sector Real

<b>PRODUCTO INTERNO BRUTO</b>	<b>2006 (prev)</b>	<b>2007 (prev)</b>
Tasa de variación anual (USD 2000)	4,30%	3,47%
Producto Interno Bruto (mill. USD 2000)	21.366	22.108
PIB per cápita (USD 2000)	1.594	1.625

## PRECIOS Y SALARIOS (1)

<b>Inflación</b>	<b>ene-07</b>	<b>feb-07</b>
Anual	2,68	2,03
Acumulada	0,30	0,36
Mensual	0,30	0,07
Región Sierra	0,14	-0,04
Región Costa	0,48	0,20
Ambato	0,35	0,43
Cuenca	0,20	0,28
Esmeraldas	0,16	0,37
Guayaquil	0,59	0,25
Loja	0,04	-0,04
Machala	0,54	0,31
Manta	0,50	-0,15
Quito	0,10	-0,25
Inflación mensual Transables	0,31	0,16
Inflación mensual No Transables	-0,28	-0,05
Índice de precios al consumidor	106,75	106,82

## Salarios (USD)

Salario mínimo vital nominal promedio	198,26	198,62
Salario unificado nominal	170,00	170,00
Salario real (b)	185,73	185,60

## MERCADO LABORAL (2)

	<b>ene-07</b>	<b>feb-07</b>
Desocupación total %		
Total	9,89	9,90
Quito	11,35	11,02
Guayaquil	9,73	9,95
Cuenca	3,27	3,55
Tasa de subocupación total %		
Total	42,07	46,61
Quito	39,90	46,05
Guayaquil	44,21	47,81
Cuenca	39,33	41,58

## Sector Monetario y Financiero

### INDICADORES MONETARIOS

	<b>ene-07</b>	<b>feb-07</b>
Tasa activa referencial	8,90%	9,51%
Tasa pasiva referencial	4,79%	4,93%
Tasa otras operaciones activas		
De 176 a 360 días	12,02%	11,25%
361 o más	12,19%	12,16%
Tasa LIBOR (90 días) (3)	5,36%	5,35%
Tasa PRIME (3)	8,25%	8,25%

### Sistema Financiero (millones USD)

Captaciones OSDs (c)	9.234,5	9.249,1
Cartera vencida y por vencer OSDs	9.536,1	9.580,8

### RILD (d) (millones USD)

	<b>1-feb</b>	<b>1-mar</b>
Riesgo País (4)	784	717

### Indices Bursátiles (5)

ECU-INDEX GLOBAL (UIO)	1.131,93	1.170,17
IPECU-BVG (GYE)	200,04	207,59
DOW JONES	12.673,68	12.234,34

## Sector Externo

### COMERCIO EXTERIOR

	<b>dic-06</b>	<b>ene-07</b>
Exportaciones (millones USD FOB)		
Total exportaciones acumuladas	12.478,1	862,7
Total exportaciones mes	985,4	862,7
Exportaciones petroleras	525,2	448,9
Importaciones (millones USD FOB)		
Total importaciones acumuladas (e)	11.201,6	987,5
Total importaciones mensuales	934,2	987,5
Importaciones materias primas	298,3	381,2
Imp. bienes de consumo	205,9	197,9
Imp. bienes de capital	221,3	302,4
Imp. combustibles, lubricantes	208,5	105,8
Balanza comercial acumulada de cada año	1.276,5	-124,8

### Exportaciones mensuales (millones USD FOB)

	<b>ene-07</b>	<b>feb-07</b>
<b>Primarios</b>	759,1	664,8
Petróleo crudo	489,2	417,0
Banano y plátano	119,5	116,8
Camarón	44,5	39,1
Flores naturales	46,1	35,3
Cacao	16,0	16,0
Otros primarios	43,7	40,6
<b>Industrializados</b>	226,3	197,9
Derivados de petróleo	36,0	31,9
Otros prod. mar elaborados	50,5	45,1
Manufacturas de metales	46,3	34,3
Químicos y fármacos	5,7	10,7
Manufacturas de textiles	5,7	4,5
Café elaborado	7,3	6,8
Otros industrializados	74,9	64,6

### Petróleo (6)

	<b>ene-07</b>	<b>feb-07</b>
Valor unitario (USD/barril) (f)	45,8	40,5
Exp. mensuales (miles de barr.)	10.676,1	10.304,3
Exp. acumuladas (miles de barr.)	136.634,2	10.304,3
Variación exp.acumulada en barriles (g)	54,2%	-17,1%
Variación t-12 exp. en barriles (h)	-17,43%	-17,08%

### Cotización del Dólar (7)

	<b>ene-07</b>	<b>feb-07</b>
Colombia (Peso)	2.258,9	2.222,7
Perú (Nuevo Sol)	3,2	3,2
Japón (Yen)	121,5	118,7
Euro	0,8	0,8
Índice de Tipo de Cambio Real	99,4	99,8

## Sector Finanzas Públicas

(millones USD, base caja)

**Egresos totales del gobierno central** dic-06 ene-07

<b>Ingresos del gobierno central</b>	1.172,27	298,05
Ingresos totales	1.204,76	539,91
Ingresos petroleros	435,66	138,00
Ingresos no petroleros	769,10	401,91
Impuestos a las importaciones	52,78	52,74
Impuestos a la renta	59,84	75,81
Impuestos al valor agregado (IVA)	200,59	233,37
Impuestos a los consumos especiales (ICE)	16,19	22,23

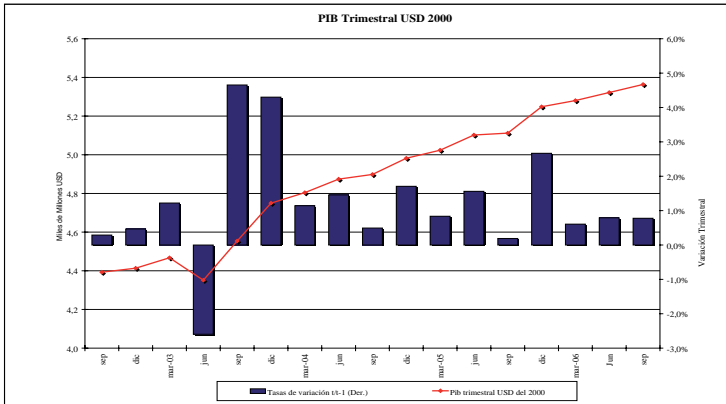
### Deuda pública interna (8)

Saldo total al final del período 3.277,64 3.254,89

El presente documento se basa en extenso en la Información Estadística Mensual del BCE No. 1860, además de otras fuentes oficiales que se citan. (\*) Los datos del PIB para 2005 son provisionales (p\*) en base a las Cuentas Nacionales 2001-2005, los datos de 2006 (prev\*) son una previsión en base a un modelo econométrico. (1) Fuente: Instituto Nacional de Estadística y Censos. (2) Fuente: Encuesta de Indicadores de Coyuntura del Mercado Laboral. Facultad Latinoamericana de Ciencias Sociales FLACSO. (3) Fuente: Estadísticas Financieras Internacionales (FMI). Morgan Guaranty Trust (Prime). National Westminster Bank (LIBOR) y Reuters, a partir de 12-1997. (4) Fuente: JPMorgan-Chase. (5) Fuente: Bolsas de valores de Quito y Guayaquil. (6) Fuente: Petroecuador y compañías privadas. (7) Fuente: Federal Reserve Bank, CITIBANK N.Y. y FMI. (8) Fuente: Ministerio de Economía y Finanzas. (a) Índice de Precios al productor excluyendo productos de exportación, con un mes de rezago. (b) Salario mínimo vital promedio deflactado en función del IPC mensual. (c) Las OSD comprenden los bancos, sociedades financieras, mutualistas, cooperativas, BEV y BNF. (d) Reserva Internacional de Libre Disponibilidad. (e) El valor total de importaciones reportado incluye las importaciones de la HJDN. (f) Precio mensual promedio final de comercialización. (g) Corresponde a la variación porcentual del acumulado mensual hasta el mes referido con respecto a igual período del año anterior. (h) Corresponde a la variación porcentual del mes de referencia con respecto al mismo correspondiente al año anterior.

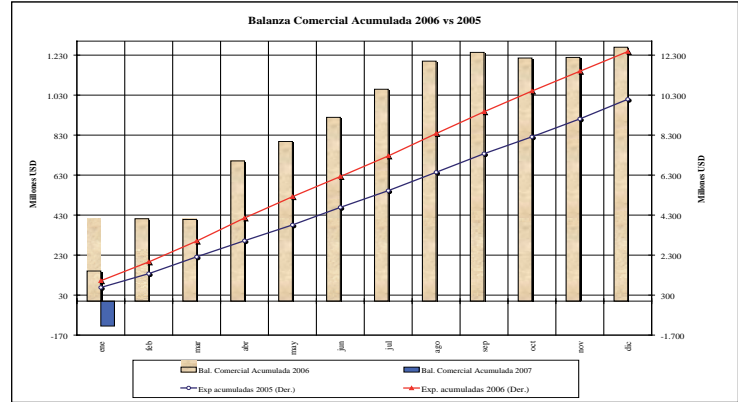
## Sector Real

### PRODUCTO INTERNO BRUTO

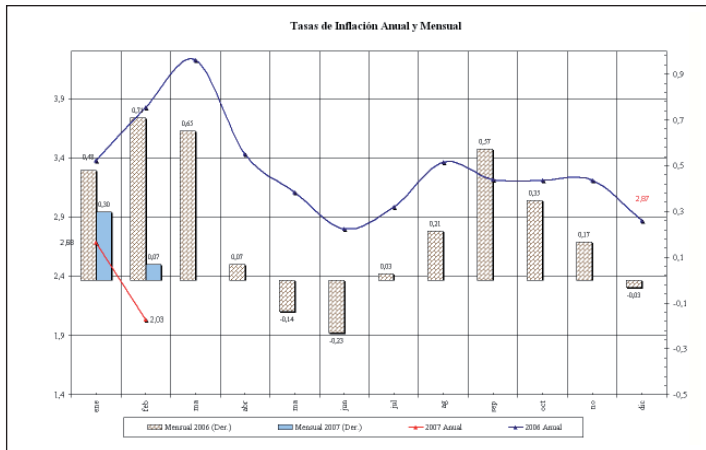


## Sector Externo

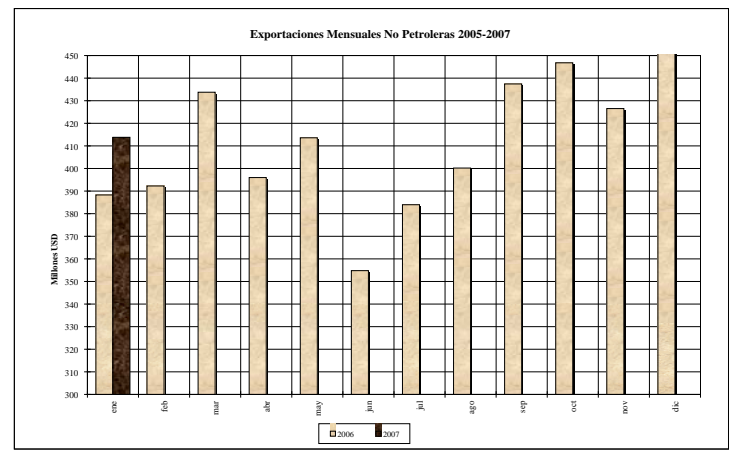
### BALANZA COMERCIAL



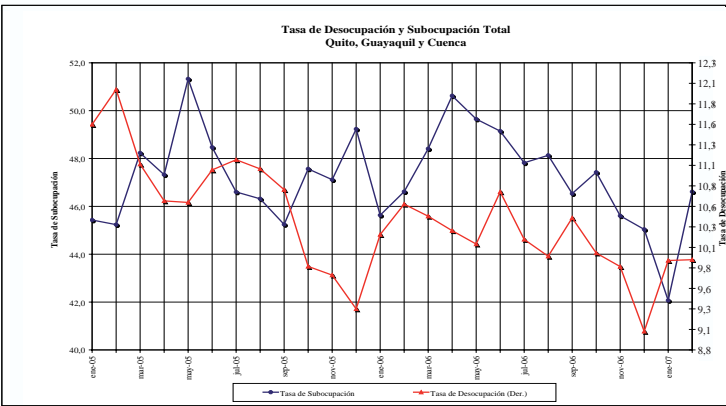
## INFLACION



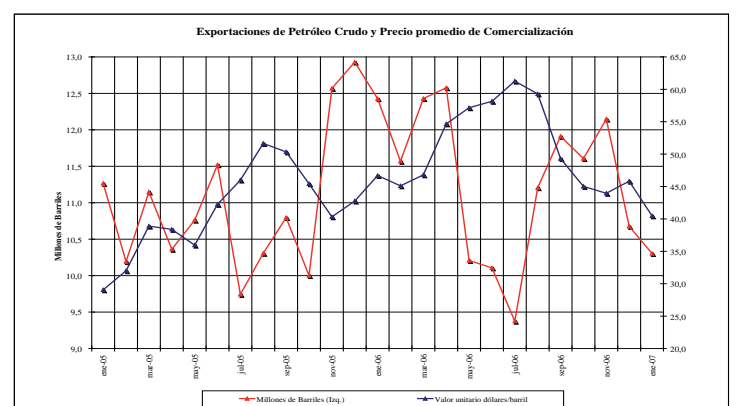
## EXPORTACIONES NO PETROLERAS



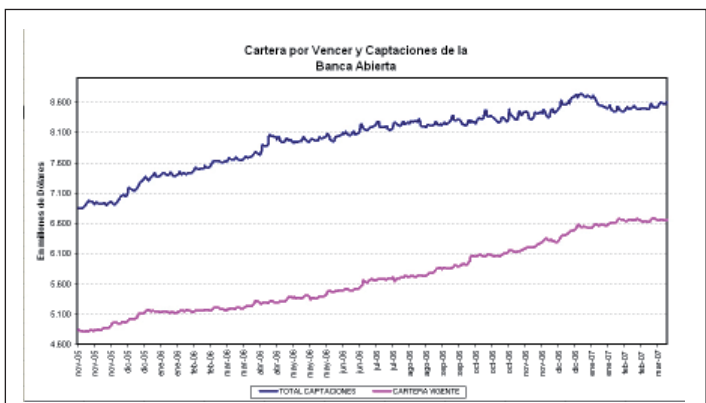
## EMPLEO



## PETROLEO



## Sector Monetario y Financiero



## RIESGO PAIS

