

Sector Real

PRODUCTO INTERNO BRUTO	2006(prov)	2007(prev)
Tasa de variación anual (USD 2000)	3,90%	3,44%
PIB (millones USD 2000)	21.555	22.296
PIB per cápita (USD 2000)	1.608	1.639
PIB (millones USD corrientes)	41.402	44.400
PIB per cápita (USD corrientes)	3.088	3.263

PRECIOS Y SALARIOS (1)

Inflación	Jun-07	Jul-07
Anual	2,19	2,58
Acumulada	0,87	1,29
Mensual	0,39	0,42
Región Sierra	0,49	0,58
Región Costa	0,27	0,23
Ambato	0,75	0,84
Cuenca	0,40	0,42
Esmeraldas	0,26	0,01
Guayaquil	0,11	0,12
Loja	0,59	0,53
Machala	0,32	0,16
Manta	0,71	0,79
Quito	0,38	0,53
Inflación mensual Transables	0,62	0,56
Inflación mensual No Transables	0,09	0,23
Índice de precios al consumidor	107,36	107,81

Salarios (USD)

Salario mínimo vital nominal promedio	198,26	198,26
Salario unificado nominal	170,00	170,00
Salario real (b)	184,67	183,90

MERCADO LABORAL (2)

	Jun-07	Jul-07
Desocupación total %		
Total	9,93	9,43
Quito	10,41	9,81
Guayaquil	10,53	9,89
Cuenca	3,69	4,60
Tasa de subocupación total %		
Total	40,40	40,80
Quito	45,71	45,04
Guayaquil	35,96	37,19
Cuenca	38,74	39,12

Sector Monetario y Financiero

INDICADORES MONETARIOS

	Jun-07	Jul-07
Tasa activa referencial	8,99%	10,92%
Tasa pasiva referencial	5,23%	5,53%
Tasa otras operaciones activas		
De 176 a 360 días	12,35%	12,26%
361 o más	13,07%	12,31%
Tasa LIBOR (90 días) (3)	5,36%	5,36%
Tasa PRIME (3)	8,25%	8,25%

Sistema Financiero (millones USD)

Captaciones OSDs (c)	9.509	9.590
Cartera vencida y por vencer OSDs	10.001	10.063

RILD (d) (millones USD)

	2-Jul	1-Ago
Riesgo País (4)	700	718

Indices Bursátiles (5)

ECU-INDEX GLOBAL (UIO)	1.092	1.109
IPECU-BVG (GYE)	202,0	201,1
DOW JONES	13.535	13.362

Sector Externo

COMERCIO EXTERIOR

	May-07	Jun-07
Exportaciones (millones USD FOB)		
Total exportaciones acumuladas	4.855,5	5.991,2
Total exportaciones mes	1.024,2	1.135,7
Exportaciones petroleras	566,1	714,9
Importaciones (millones USD FOB)		
Total importaciones acumuladas (e)	4.865,5	5.902,8
Total importaciones mensuales	1.067,1	1.037,3
Importaciones materias primas	335,0	292,5
Imp. bienes de consumo	237,8	219,7
Imp. bienes de capital	266,4	224,6
Imp. combustibles, lubricantes	227,6	300,4
Balanza comercial acumulada de cada año	-10,0	88,4

Exportaciones mensuales (millones USD FOB)

	751,9	900,3
Primarios		
Petróleo crudo	496,1	674,2
Banano y plátano	111,1	96,7
Camarón	45,5	45,4
Flores naturales	40,9	29,2
Cacao	11,7	8,5
Otros primarios	46,7	46,3
Industrializados	272,3	235,4
Derivados de petróleo	70,4	40,6
Otros prod. mar elaborados	50,1	45,6
Manufacturas de metales	37,9	43,0
Químicos y fármacos	8,1	11,3
Manufacturas de textiles	5,7	5,8
Café elaborado	7,1	8,2
Otros industrializados	93,0	80,9

Petróleo (6)

Valor unitario (USD/barril) (f)	53,8	56,9
Exportaciones mensuales (miles de barr.)	9.223,9	11.841,8
Exportaciones acumuladas (miles de barr.)	48.359	60.200
Variación exp.acumulada en barriles (g)	-18,3%	-13,1%
Variación t-12 exp. en barriles (h)	-9,6%	17,2%

Cotización del Dólar (7)

	Jun-07	Jul-07
Colombia (Peso)	1.957,3	1.974,3
Perú (Nuevo Sol)	3,17	3,16
Japón (Yen)	123,0	118,4
Euro	0,74	0,73
Índice de Tipo de Cambio Real	103,6	104,0

Sector Finanzas Públicas

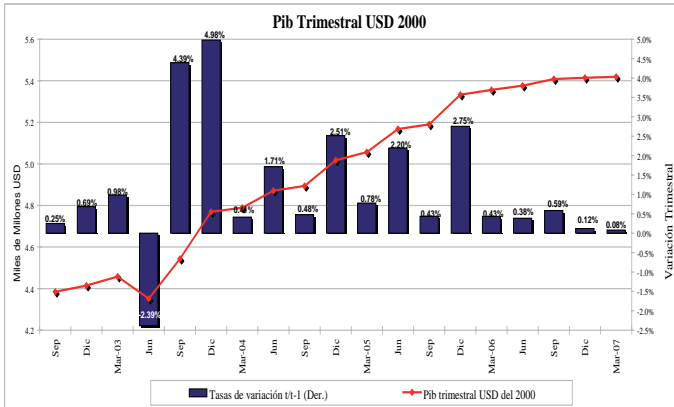
(millones USD, base caja)

	May-07	Jun-07
Egresos totales del gobierno central	489,8	484,0
Ingresos del gobierno central		
Ingresos totales	543,5	417,1
Ingresos petroleros	87,8	55,0
Ingresos no petroleros	455,7	362,1
Impuestos a las importaciones	54,6	48,9
Impuestos a la renta	110,1	53,8
Impuestos al valor agregado (IVA)	206,5	185,4
Impuestos a los consumos especiales (ICE)	18,9	17,5
Deuda Pública Total	13.218,7	13.249,2
Deuda Pública Interna	2.863,5	2.880,0
Deuda Pública Externa	10.355,2	10.369,2

El presente documento se basa en extenso en la Información Estadística Mensual del BCE No. 1865, además de otras fuentes oficiales que se citan. (*) Los datos del PIB para 2006 son provisionales (p*) en base a las Cuentas Nacionales 2001-2005, los datos de 2007 (prev*) son una previsión en base a un modelo econométrico. (1) Fuente: Instituto Nacional de Estadística y Censos. (2) Fuente: Encuesta de Indicadores de Coyuntura del Mercado Laboral. Facultad Latinoamericana de Ciencias Sociales FLACSO. (3) Fuente: Estadísticas Financieras Internacionales (FMI). Morgan Guaranty Trust (Prime). National Westminster Bank (LIBOR) y Reuters, a partir de 12-1997. (4) Fuente: JPMorgan-Chase. (5) Fuente: Bolsas de valores de Quito y Guayaquil. (6) Fuente: Petroecuador y compañías privadas. (7) Fuente: Federal Reserve Bank, CITIBANK N.Y. y FMI. (8) Fuente: Ministerio de Economía y Finanzas. (a) Índice de Precios al productor excluyendo productos de exportación, con un mes de rezago. (b) Salario mínimo vital promedio deflactado en función del IPC mensual. (c) Las OSD comprenden los bancos, sociedades financieras, mutualistas, cooperativas, BEV y BNF. (d) Reserva Internacional de Libre Disponibilidad. (e) El valor total de importaciones reportado incluye las importaciones de la HJDN. (f) Precio mensual promedio final de comercialización. (g) Corresponde a la variación porcentual del acumulado mensual hasta el mes referido con respecto a igual período del año anterior. (h) Corresponde a la variación porcentual del mes de referencia con respecto al mismo correspondiente al año anterior.

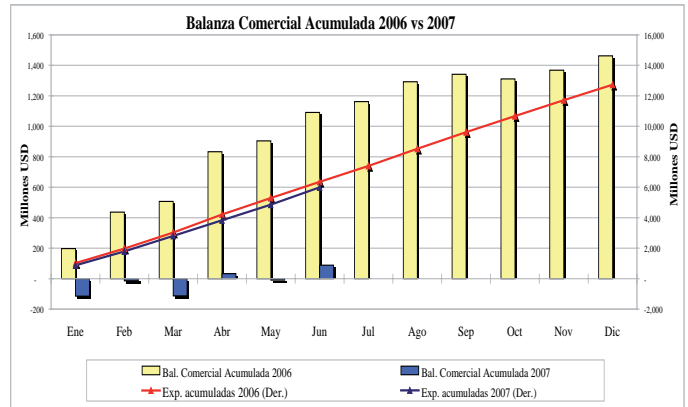
Sector Real

PRODUCTO INTERNO BRUTO

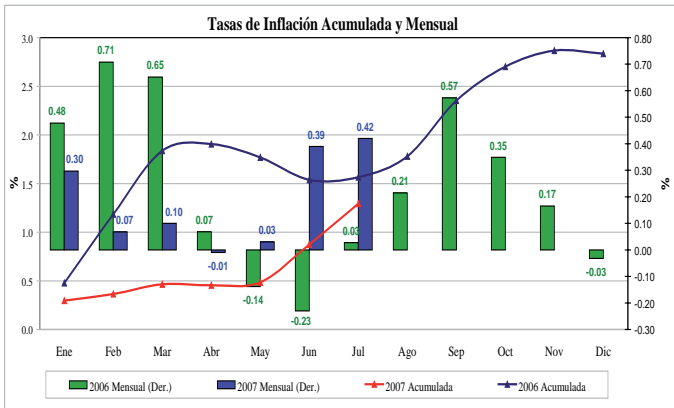


Sector Externo

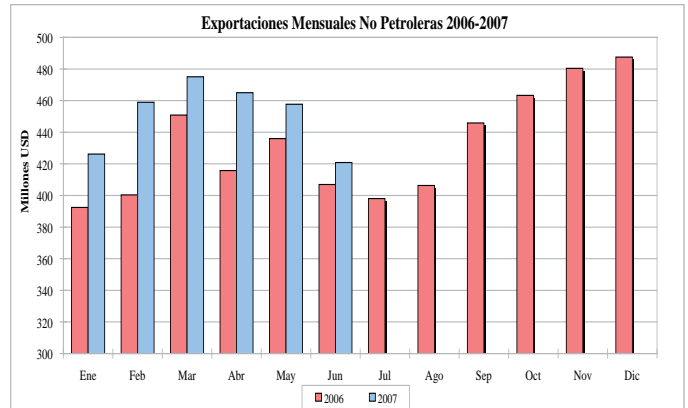
BALANZA COMERCIAL



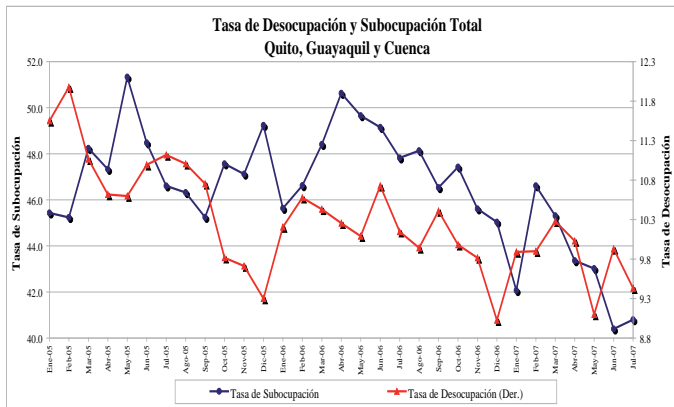
INFLACION



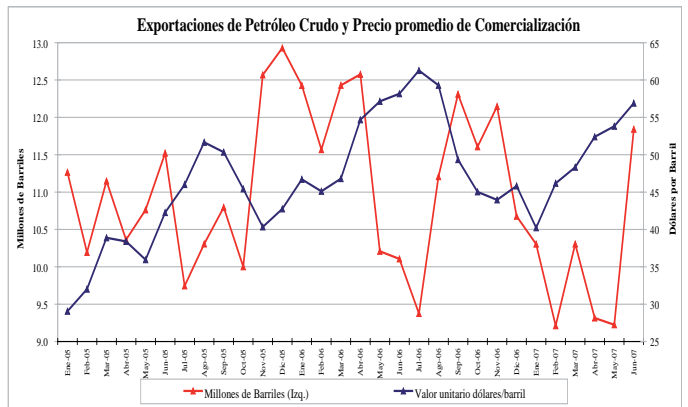
EXPORTACIONES NO PETROLERAS



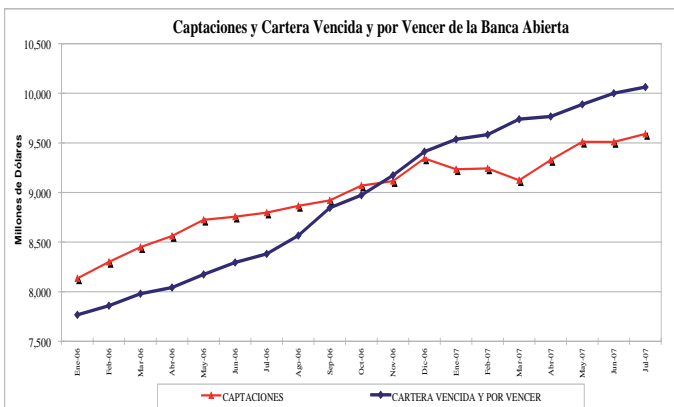
EMPLEO



PETROLEO



Sector Monetario y Financiero



RIESGO PAIS

