



## Sector Monetario y Financiero

## INDICADORES MONETARIOS

Tasas de interés (a)	May-13	Jun-13	
Activa referencial productivo corporativo	8,17	8,17	↔
Activa referencial productivo empresarial	9,53	9,53	↔
Activa referencial productivo PYMES	11,20	11,20	↔
Activa referencial consumo	15,91	15,91	↔
Activa referencial vivienda	10,64	10,64	↔
Activa referencial micro ac ampliada	22,44	22,44	↔
Activa referencial micro ac simple	25,20	25,20	↔
Activa referencial micro minorista	28,82	28,82	↔

## Sistema Financiero (millones USD)

	Abr-13	May-13	
Captaciones de Otras Sociedades de Depósito OSD (b)	24.308	24.775	▲
Cartera por vencer y vencida de OSD	22.040	22.211	▲
Cartera por vencer OSD	21.112	21.262	▲
Cartera vencida OSD	928	949	▲

## RILD (c) (millones USD)

	Abr-13	May-13	
RILD (c) (millones USD)	4.661	4.191	▼
Indices Bursátiles (1)	May-13	Jun-13	
ECU-INDEX GLOBAL (Quito)	1.056,36	1.066,45	▲
IPECU -BVG (Guayaquil)	221,18	223,72	▲

## Sector Real

## PRODUCTO INTERNO BRUTO (+)

	2011	2012	
Tasa de variación anual (USD 2007)	7,4%	5,0%	▼
PIB (millones USD 2007)	60.279	63.293	▲
PIB per cápita (USD 2007)	3.948	4.078	▲
PIB (millones USD corrientes)	77.832	84.682	▲
PIB per cápita (USD corrientes)	5.098	5.456	▲
Tasa de variación PIB Trimestral (CVE)	2012.III	2012.IV	
PIB TOTAL, a precios constantes, Base 2007 (+)	0,9%	1,0%	▲
Agricultura, ganadería, caza, silvicultura y pesca	1,2%	1,3%	▲
Explotación de minas y canteras	2,2%	-2,0%	▼
Industria manufacturera (incluye refinación de petróleo)	-0,6%	1,5%	▲
Construcción	0,7%	0,5%	▼
Comercio al por mayor y menor	0,16%	0,18%	▲
Administración pública	3,0%	2,2%	▼
Resto de Servicios (++)	0,8%	1,4%	▲

## PRECIOS Y SALARIOS (2)

Inflación	May-13	Jun-13	
Anual	3,01%	2,68%	▼
Mensual	-0,22%	-0,14%	▼
Acumulada	1,09%	0,94%	▼
Índice de Precios al Consumidor	143,17	142,97	▼

## Salarios (USD)

	May-13	Jun-13	
Salario mínimo vital nominal promedio	370,82	370,82	↔
Salario unificado nominal	318,00	318,00	↔
Salario real (d)	259,00	259,37	▲

## MERCADO LABORAL

	Mar-13	Jun-13	
Tasa de Desocupación Total (3)	4,64%	4,89%	▲
Quito	4,11%	4,44%	▲
Guayaquil	5,54%	6,06%	▲
Cuenca	3,15%	4,52%	▲
Ambato	4,34%	4,49%	▲
Machala	4,19%	3,67%	▼
Tasa de Subocupación Total (3)	45,01%	46,43%	▲
Quito	31,76%	34,22%	▲
Guayaquil	39,98%	44,91%	▲
Cuenca	31,50%	31,61%	▲
Ambato	51,29%	52,75%	▲
Machala	44,22%	44,47%	▲

## Sector Externo

## COMERCIO EXTERIOR

	Abr-13	May-13	
Exportaciones (millones USD FOB)			
Total exportaciones mensuales	1.932,36	2.044,15	▲
Total exportaciones acumuladas	8.128,38	10.172,53	▲
Exportaciones ac. petroleras	4.556,82	5.641,91	▲
Exportaciones ac. no petroleras	3.571,56	4.530,62	▲
Importaciones (millones USD FOB)			
Total importaciones mensuales	1.859,97	2.324,18	▲
Total importaciones acumuladas (e)	8.111,66	10.435,84	▲
Imp. ac. materias primas	2.504,68	3.273,15	▲
Imp. ac. bienes consumo	1.485,76	1.922,91	▲
Imp. ac. bienes de capital	2.131,42	2.817,64	▲
Imp. ac. combustibles lubricantes	1.968,56	2.396,99	▲
Imp. ac. bienes diversos	21,24	25,15	▲
Balanza comercial petrolera mensual	592,54	656,66	▲
Balanza comercial no petrolera mensual	-520,45	-939,79	▲
Balanza comercial acumulada	-3,83	-286,95	▲

## Exportaciones acumuladas (millones USD FOB)

Primarios acumulados	6.583,33	8.209,14	▲
Petróleo crudo	4.372,48	5.423,09	▲
Banano y plátano	866,14	1.054,97	▲
Camarón	463,00	632,44	▲
Flores naturales	300,87	380,13	▲
Cacao	136,09	158,07	▲
Otros primarios	444,75	560,44	▲
Industrializados acumulados	1.545,05	1.963,39	▲
Derivados de petróleo	184,34	218,82	▲
Otros prod. mar elaborados	464,03	599,73	▲
Manufacturas de metales	204,64	254,43	▲
Químicos y fármacos	66,61	92,67	▲
Manufacturas de textiles	40,44	51,99	▲
Café elaborado	60,42	77,89	▲
Otros industrializados	524,57	667,86	▲

## Petróleo (4)

	Abr-13	May-13	
Valor unitario (USD / barril) (f)	95,76	96,39	▲
Exportaciones mensuales (miles de barriles)	10.307	11.899	▲
Exportaciones acumuladas (miles de barriles)	44.450	55.349	▲
Variación (t/t-12) exp. acum en barriles (g)	0,75%	-0,37%	▼
Variación (t/t - 12) exp. mensuales en barriles (h)	0,06%	-4,71%	▼

## Cotización del Dólar (5)

	May-13	Jun-13	
Colombia (Peso)	1.889,64	1.922,34	▲
Perú (Nuevo Sol)	2,72	2,78	▲
Euro	0,77	0,77	↔
Índice de Tipo de Cambio Efectivo real	90,30	90,37	▲

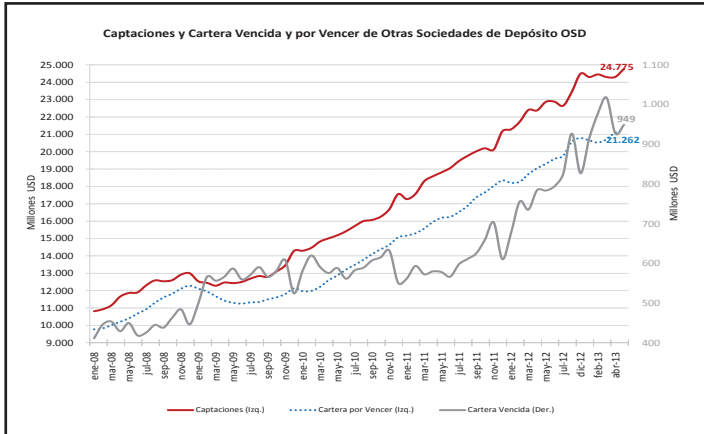
## Sector Finanzas Públicas

(millones USD, base caja acumulados) (i)	Feb-13	Mar-13	
Egresos totales del presup. del gob. cent. acum.	3.115,32	4.954,27	▲
Ingresos del presup. del gob. cent. acum.			
Ingresos totales acumulados	3.045,66	4.585,99	▲
Ingresos petroleros acumulados	568,24	1.047,86	▲
Ingresos no petroleros acumulados	2.477,42	3.538,13	▲
Impuesto a las importaciones	209,92	315,51	▲
Impuesto a la renta	497,78	718,43	▲
Impuesto al valor agregado (IVA)	1.006,90	1.412,20	▲
Impuesto a los consumos especiales (ICE)	138,52	196,41	▲
Otros ingresos	624,30	895,58	▲
	Feb-13	Mar-13	
Deuda pública Total	20.050,46	20.197,11	▲
Deuda pública interna	7.766,85	7.866,30	▲
Deuda pública externa	12.283,61	12.330,81	▲

El presente documento se basa en extenso en la Información Estadística Mensual del BCE No. 1936, además de otras fuentes oficiales que se citan. (1) Fuente: Bolsas de valores de Quito y Guayaquil. (2) Fuente: Instituto Nacional de Estadística y Censos. (3) Hasta Dic. 2008 el BCE publicó las cifras mensualmente para 5 ciudades; a partir de mar. 2009 se publica trimestralmente el Total Nacional Urbano Fuente: Encuesta de Indicadores de Coyuntura del Mercado Laboral. Instituto Nacional de Estadística y Censos. (4) Fuente: EP Petroecuador y compañías privadas. (5) Fuente: Federal Reserve Bank, CITIBANK N.Y. y FMI. (a) En caso de no determinarse las tasas de interés referenciales y máximas por segmento, para el periodo mensual siguiente registrarán las últimas tasas publicadas por el BCE. (art. 6, Cap. I "Tasas de interés referenciales" y art. 3 Cap. II "Tasas de Interés de Cumplimiento Obligatorio", del título Sexto "Sistema de tasas de interés", del Libro I "Política Monetaria y Crediticia", de Codificación de Regulaciones del BCE). (b) Las OSD comprenden los bancos, sociedades financieras, mutualistas, cooperativas, BEV y BNE. (c) Reserva Internacional de Libre Disponibilidad. (d) Salario mínimo legal promedio deflactado en función del IPC mensual. (e) El valor total de importaciones reportado incluye las importaciones de la HJDN. (f) Precio mensual promedio final de comercialización. (g) Corresponde a la variación porcentual del acumulado mensual hasta el mes referido con respecto a igual periodo del año anterior. (h) Corresponde a la variación porcentual del mes de referencia con respecto al mismo correspondiente al año anterior. (i) Datos procesados y publicados de acuerdo a información proporcionada por el Ministerio de Finanzas (+) A partir del Boletín No. 80 de Cuentas Nacionales Trimestrales, los cálculos toman como referencia el año 2007 en lugar del año 2000; la suma anual de los agregados macroeconómicos trimestrales se ajustan a los resultados de las Cuentas Nacionales Anuales base 2007. Para mayor información sobre la metodología aplicada, acceder al link: [http://www.bce.fin.ec/docs.php?path=/documentos/PublicacionesNotas/Catalogo/CuentasNacionales/Presen\\_CAB.pdf](http://www.bce.fin.ec/docs.php?path=/documentos/PublicacionesNotas/Catalogo/CuentasNacionales/Presen_CAB.pdf) (++) Incluye Suministro de electricidad y agua, Alojamiento y servicios de comida, Transporte, Correo y Comunicaciones, Actividades de servicios financieros, Actividades profesionales, técnicas y administrativas, Enseñanza y Servicios sociales y de salud, Actividades inmobiliarias y Entretenimiento, recreación, otras actividades de servicios y Hogares privados con servicio doméstico. Las flechas resaltan si el cambio es positivo ▲ negativo ▼ o si no lo hay ↔

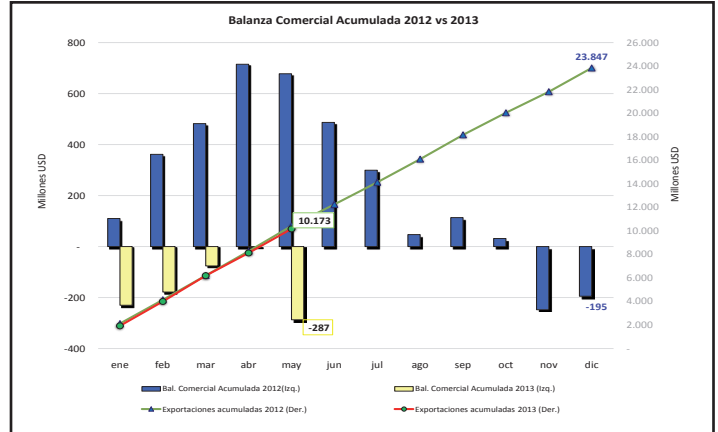


## Sector Monetario y Financiero



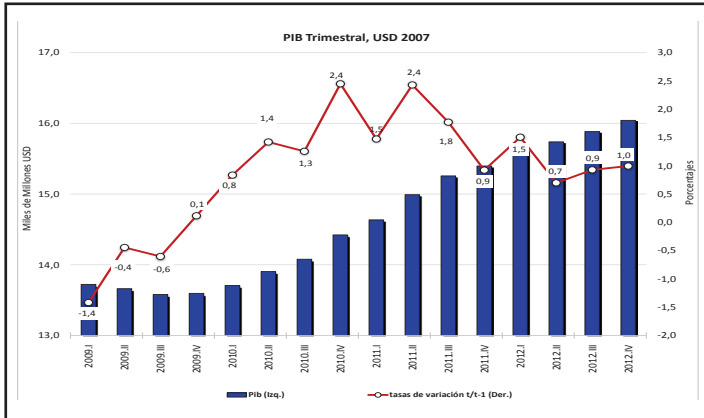
## Sector Externo

### BALANZA COMERCIAL

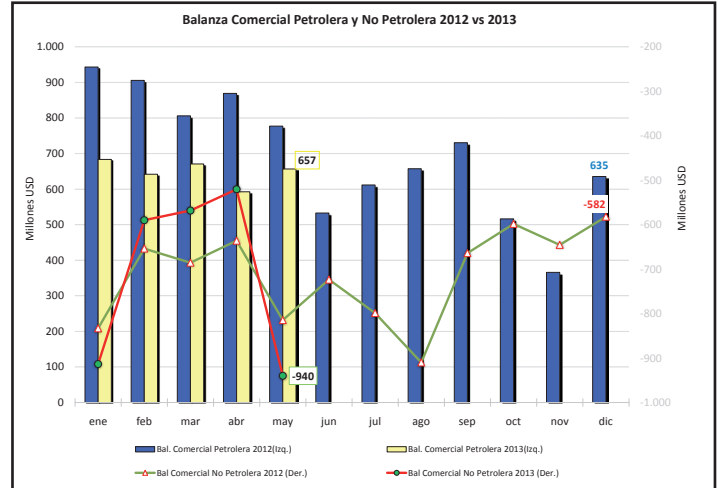


## Sector Real

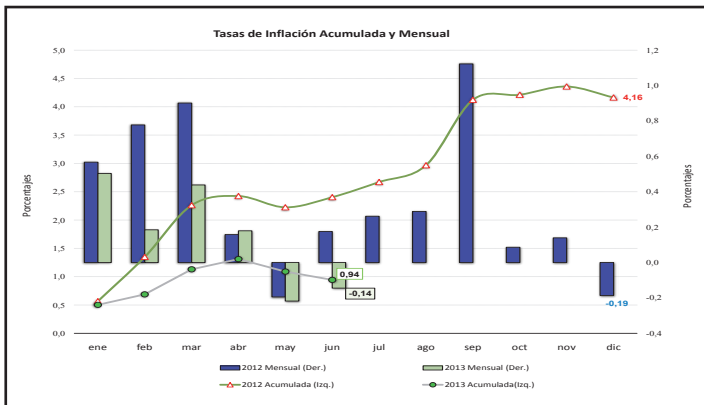
### PRODUCTO INTERNO BRUTO



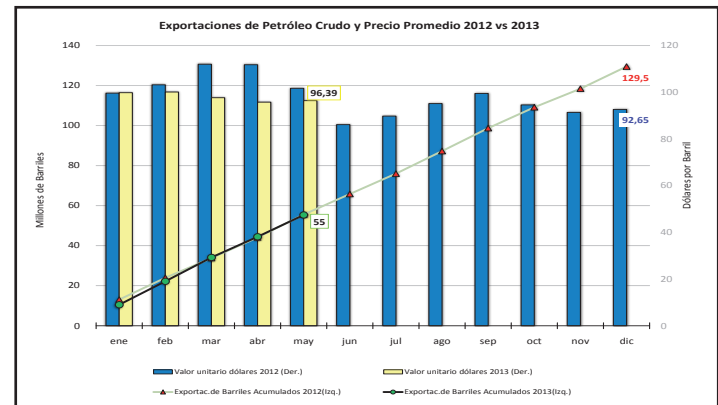
### BALANZA COMERCIAL PETROLERA Y NO PETROLERA



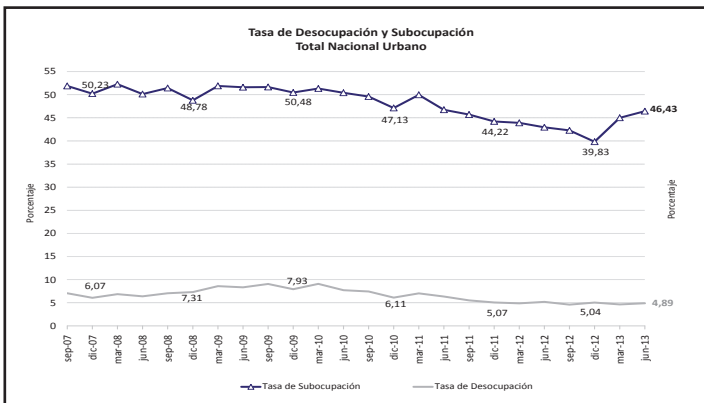
### INFLACIÓN



### PETROLEO



### EMPLEO



### EXPORTACIONES NO PETROLERAS

