

**Sector Monetario y Financiero**

**INDICADORES MONETARIOS**

<b>Tasas de interés (a)</b>	<b>oct-17</b>	<b>nov-17</b>
Activa referencial productivo corporativo	7.13	7.34
Activa referencial productivo empresarial	9.81	9.84
Activa referencial productivo PYMES	11.20	11.41
Activa referencial comercial Ordinario	8.03	7.95
Activa referencial comercial prioritario corporativo	7.86	7.79
Activa referencial comercial prioritario empresarial	9.86	9.84
Activa referencial comercial prioritario PYMES	10.18	11.05
Activa referencial consumo ordinario	16.66	16.65
Activa referencial consumo prioritario	16.46	16.50
Activa referencial educativo	9.47	9.48
Activa referencial inmobiliario	10.48	10.57
Activa referencial vivienda de interés público	4.98	4.98
Activa referencial micro ac ampliada	21.45	20.96
Activa referencial micro ac simple	24.77	24.66
Activa referencial micro minorista	27.58	27.55
Activa referencial inversión pública	8.36	8.16

**Sistema Financiero (millones USD)**

<b>Captaciones de Otras Sociedades de Depósito OSD</b>	<b>sep-17</b>	<b>oct-17</b>
Cartera por vencer y vencida de OSD	33,465	33,888
Cartera por vencer OSD	29,116	29,583
Cartera vencida OSD	1,219	1,231

**Reservas Internacionales (b) (millones USD)**

<b>Indices Bursátiles (1)</b>	<b>oct-17</b>	<b>nov-17</b>
ECU-INDEX GLOBAL (Quito)	1,247.06	1,220.34
IPECU -BVG (Guayaquil)	256.72	250.39

**Sector Real**

<b>PRODUCTO INTERNO BRUTO PIB (+)</b>	<b>2015</b>	<b>2016</b>
Tasa de variación anual (USD 2007)	0.1%	-1.6%
PIB (millones USD 2007)	70,175	69,068
PIB per cápita (USD 2007)	4,311	4,179
PIB (millones USD corrientes)	99,290	98,614
PIB per cápita (USD corrientes)	6,099	5,966
Tasa de variación PIB Trimestral (CVE)	2017.I	2017.II
PIB TOTAL, a precios constantes, Base 2007 (++)	-0.1%	1.9%
Agricultura, ganadería, caza, silvicultura y pesca	1.9%	1.9%
Explotación de minas y canteras	-2.0%	0.5%
Industria manufacturera (incluye refinación de petróleo)	0.2%	1.6%
Construcción	-2.9%	-1.7%
Comercio al por mayor y menor	0.9%	1.2%
Administración pública	-1.1%	3.2%
Resto de Servicios (+++)	0.8%	2.4%

**PRECIOS Y SALARIOS (2)**

<b>Inflación</b>	<b>oct-17</b>	<b>nov-17</b>
Anual	-0.09%	-0.22%
Mensual	-0.14%	-0.27%
Acumulada	-0.10%	-0.38%

	<b>oct-17</b>	<b>nov-17</b>
Indice de Precios al Consumidor	105.10	104.82
<b>Salarios (USD)</b>	<b>oct-17</b>	<b>nov-17</b>
Salario nominal promedio	437.44	437.44
Salario unificado nominal	375.00	375.00
Salario real (c)	416.20	417.34

**MERCADO LABORAL URBANO**

<b>Tasa de Desempleo Total (3)</b>	<b>jun-17</b>	<b>sep-17</b>
Quito	7.84%	7.84%
Guayaquil	5.26%	4.59%
Cuenca	4.53%	4.64%
Ambato	4.58%	4.78%
Machala	4.27%	4.42%
<b>Tasa de Empleo Adecuado/Pleno (3)</b>	<b>48.98%</b>	<b>48.70%</b>
Quito	63.08%	66.44%
Guayaquil	49.54%	47.85%
Cuenca	60.13%	61.35%
Ambato	52.71%	54.33%
Machala	49.32%	43.65%

**Sector Externo**

**COMERCIO EXTERIOR**

	<b>sep-17</b>	<b>oct-17</b>
<b>Exportaciones (millones USD FOB)</b>		
Total exportaciones mensuales	1,587.94	1,676.07
Total exportaciones acumuladas	14,045.32	15,721.39
Exportaciones acumuladas petroleras	4,978.61	5,594.89
Exportaciones acumuladas no petroleras	9,066.71	10,126.51
<b>Importaciones (millones USD FOB)</b>		
Total importaciones mensuales	1,675.49	1,747.28
Total importaciones acumuladas (d)	13,785.12	15,532.39
Imp. ac. materias primas	4,997.68	5,571.89
Imp. ac. bienes consumo	3,095.41	3,530.59
Imp. ac. bienes de capital	3,352.23	3,785.03
Imp. ac. combustibles lubricantes	2,304.73	2,605.82
Imp. ac. bienes diversos	35.07	39.07
<b>Balanza comercial petrolera mensual</b>	<b>311.58</b>	<b>313.44</b>
<b>Balanza comercial no petrolera mensual (e)</b>	<b>-399.12</b>	<b>-384.65</b>
<b>Balanza comercial acumulada (e)</b>	<b>258.04</b>	<b>186.83</b>
<b>Exportaciones acumuladas (millones USD FOB)</b>		
<b>Primarios acumulados</b>	<b>10,851.25</b>	<b>12,133.73</b>
Petróleo crudo	4,478.70	5,029.25
Banano y plátano	2,322.97	2,552.76
Camarón	2,231.30	2,510.40
Flores naturales	690.27	755.98
Cacao	402.45	470.08
Otros primarios	725.56	815.26
<b>Industrializados acumulados</b>	<b>3,194.08</b>	<b>3,587.66</b>
Derivados de petróleo	499.91	565.64
Otros prod. mar elaborados	890.57	997.13
Manufacturas de metales	332.36	370.92
Químicos y fármacos	101.65	116.41
Manufacturas de textiles	53.63	59.60
Café elaborado	75.34	85.62
Otros industrializados	1,240.62	1,392.34
<b>Petróleo (4)</b>	<b>sep-17</b>	<b>oct-17</b>
Precio promedio del valor unitario (USD / barril) (f)	46.73	50.44
Exportaciones mensuales (miles de barriles)	11,684.00	10,916.00
Exportaciones acumuladas (miles de barriles)	103,668.00	114,584.00
Variación (t/t-12) exp. acum en barriles (g)	-4.05%	-5.34%
Variación (t/t-12) exp. mensuales en barriles (h)	1.35%	-16.07%

**Cotización del Dólar**

	<b>oct-17</b>	<b>nov-17</b>
Colombia (Peso) (5)	3,022.97	3,005.71
Perú (Nuevo Sol) (5)	3.25	3.23
Euro (5)	0.86	0.84
Indice de Tipo de Cambio Efectivo Real	109.34	110.32

**Sector Finanzas Públicas**

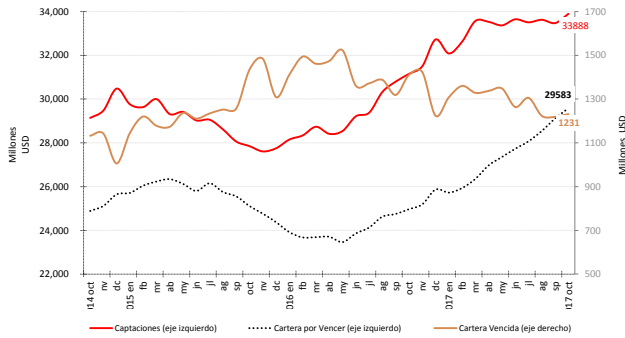
	<b>ago-17</b>	<b>sep-17</b>
<b>(millones USD, base caja acumulados) (i)</b>		
<b>Egresos totales del presupuesto del gobierno central acumulado</b>	<b>13,958.58</b>	<b>15,501.21</b>
<b>Ingresos del presupuesto del gobierno central acumulado</b>		
<b>Ingresos totales acumulados</b>	<b>11,760.69</b>	<b>12,837.32</b>
<b>Ingresos petroleros acumulados</b>	<b>1,172.05</b>	<b>1,215.88</b>
<b>Ingresos no petroleros acumulados</b>	<b>10,588.64</b>	<b>11,621.44</b>
Impuesto a las importaciones	970.53	1,080.89
Impuesto a la renta	2,384.23	2,623.18
Impuesto al valor agregado (IVA)	3,945.60	4,298.79
Impuesto a los consumos especiales (ICE)	606.33	681.35
Otros ingresos	2,681.96	2,937.23
	<b>ago-17</b>	<b>sep-17</b>
<b>Deuda pública Total</b>	<b>43,611.89</b>	<b>43,109.51</b>
Deuda pública interna	14,952.18	14,961.33
Deuda pública externa	28,659.71	28,148.18

El presente documento se basa en la Información Estadística Mensual del BCE No. 1989, además de otras fuentes oficiales que se citan. (1) Fuente: Bolsas de valores de Quito y Guayaquil. (2) El Índice de Precios al Consumidor IPC corresponde a la nueva base 2014=100. Fuente: Instituto Nacional de Estadística y Censos (INEC) (3) A partir de mar.2009 se publica trimestralmente el Total Nacional Urbano Fuente: Encuesta de Indicadores de Coyuntura del Mercado Laboral. INEC. (4) Fuente: EP Petroecuador y Secretaría de Hidrocarburos (SHE). (5) Fuente: <https://www.bce.fin.ec/index.php/component/k2/item/259-tabla-para-el-sector-publico> (a) La Junta de Política y Regulación Monetaria y Financiera (JPRMF) mediante Resolución No.043-2015-F, de 5 de marzo de 2015 y Resolución No.059-2015-F, de 16 de abril de 2015 expidió las Normas que regulan la segmentación de la cartera de crédito de las entidades del Sistema Financiero Nacional (SFN). (b) De conformidad al artículo 137 del Código Orgánico Monetario y Financiero (Registro Oficial N° 332 - Viernes 12 de septiembre de 2014), la Reserva Internacional de Libre Disponibilidad, pasa a denominarse Reservas Internacionales (RI). (c) Salario mínimo legal promedio deflactado en función del IPC mensual. (d) El valor total de importaciones reportado, no incluye las importaciones del Ministerio de Defensa. (e) Corresponde a la variación porcentual del acumulado mensual hasta el mes referido con respecto a igual período del año anterior. (f) Precio mensual promedio final de comercialización. (g) Corresponde a la variación porcentual del mes de referencia con respecto al mismo correspondiente al año anterior. (h) Datos procesados y publicados de acuerdo a información proporcionada por el Ministerio de Finanzas (+) A partir de la Publicación No.24 de Cuentas Nacionales, los cálculos incorporan los resultados del Cambio de Año Base (CAB) 2007. Los datos de los años 2002 a 2006 corresponden a la información obtenida en la retroproyección de las series; y, los correspondientes a los años 2007 - 2015 son el resultado de las cuentas nacionales anuales. Para mayor información acceder al link: <http://www.bce.fin.ec/index.php/component/k2/item/763>. (++) A partir del Boletín No. 80 de Cuentas Nacionales Trimestrales, los cálculos toman como año de referencia a 2007 en lugar de 2000; la suma anual de los agregados macroeconómicos trimestrales se ajustan a los resultados de las Cuentas Nacionales Anuales base 2007. Para mayor información sobre la metodología aplicada, acceder al link: [http://contenido.bce.fin.ec/documentos/Publicaciones/Notas/Cata logo/CuentasNacionales/Anuales/Dolares/CAB.htm](http://contenido.bce.fin.ec/documentos/Publicaciones/Notas/Cata%20logo/CuentasNacionales/Anuales/Dolares/CAB.htm). (+++) Incluye suministro de electricidad y agua, Alojamiento y servicios de comida, Transporte, Correo y Comunicaciones, Actividades de servicios financieros, Actividades profesionales, técnicas y administrativas, Enseñanza y Servicios sociales y de salud, Actividades inmobiliarias y Entretenimiento, recreación, otras actividades de servicios y Hogares privados con servicio doméstico.

## Sector Monetario y Financiero

### CAPTACIONES Y CARTERA VENCIDA

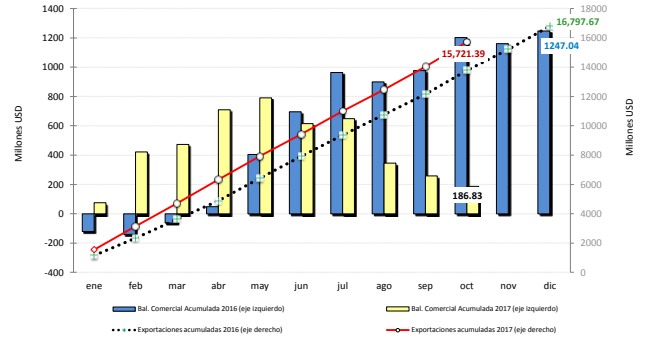
Captaciones y Cartera Vencida y por Vencer de Otras Sociedades de Depósito OSD



## Sector Externo

### BALANZA COMERCIAL

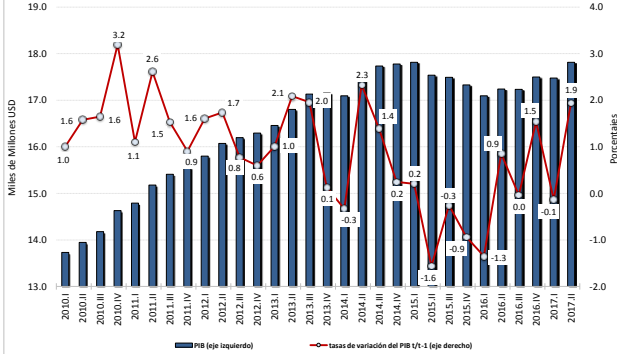
Balanza Comercial Acumulada 2016 vs 2017



## Sector Real

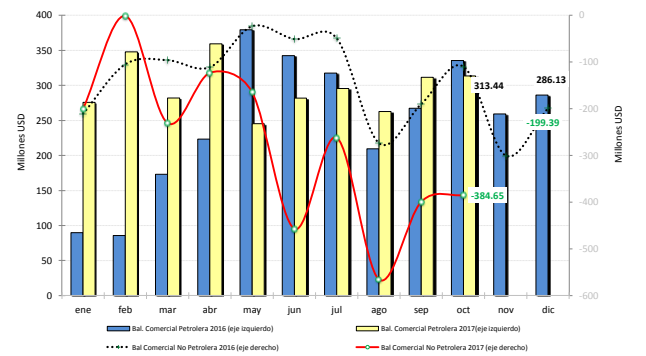
### PIB Trimestral, USD 2007

PIB Trimestral, USD 2007



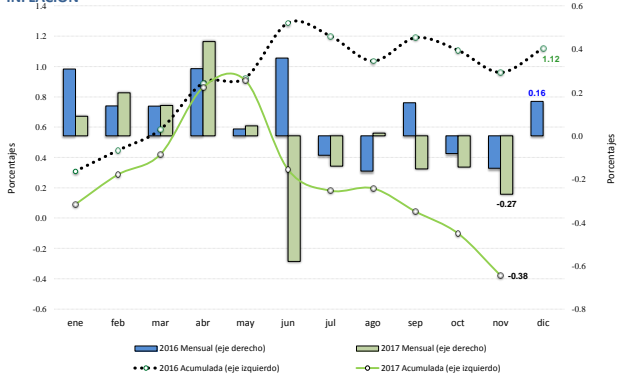
### BALANZA COMERCIAL PETROLERA Y NO PETROLERA

Balanza Comercial Petrolera y No Petrolera 2016 vs 2017



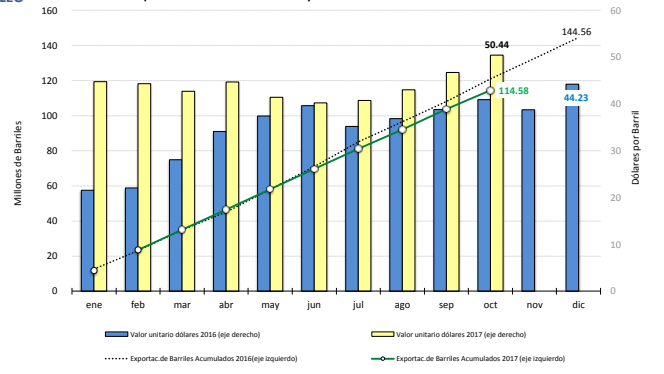
### INFLACIÓN

Tasas de Inflación Mensual y Acumulada



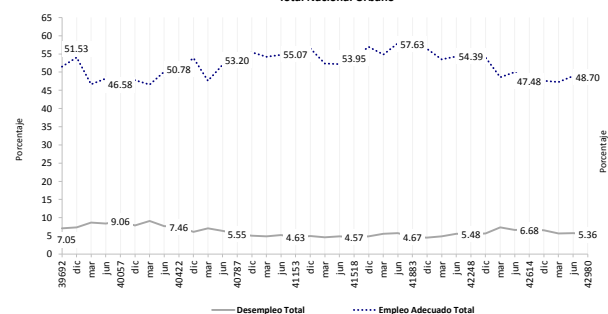
### PETRÓLEO

Exportaciones de Petróleo Crudo y Precio Promedio 2016 vs 2017



### EMPLEO

Tasa de Desocupación y de Empleo Adecuado Total Nacional Urbano



### EXPORTACIONES NO PETROLERAS

Exportaciones No Petroleras 2016 vs 2017

