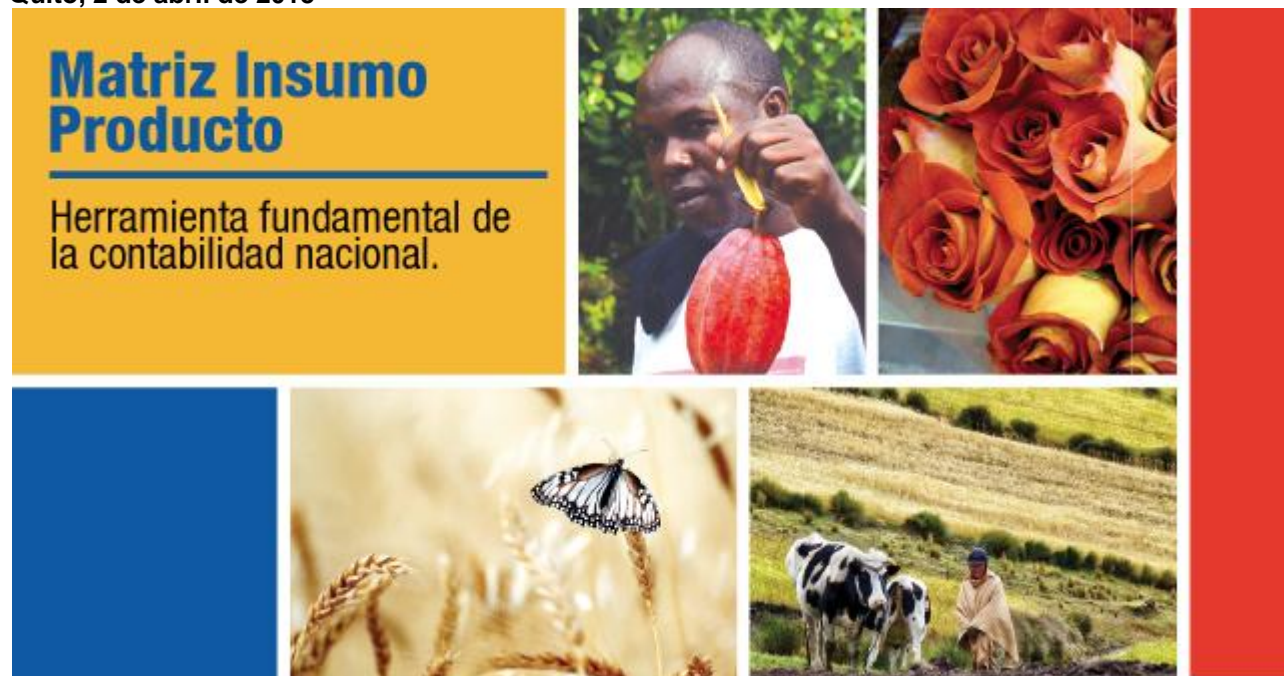


EL BANCO CENTRAL DEL ECUADOR PRESENTA LA MATRIZ INSUMO PRODUCTO DEL AÑO 2012 QUE DESCRIBE LA DINÁMICA DE LOS SECTORES PRODUCTIVOS CON UN NIVEL DE DETALLE DE 245 ACTIVIDADES ECONÓMICAS

Quito, 2 de abril de 2015



- *La Matriz Insumo Producto es una herramienta fundamental de la Contabilidad Nacional para conocer la importancia de los diferentes sectores productivos o ramas de actividad de la economía y sus interrelaciones.*
- *Esta herramienta presenta las principales dinámicas de las actividades económicas: producción bruta, utilización de insumos, nivel de importaciones, pago de impuestos, entre otras. La Matriz Insumo Producto –MIP- permite además medir los impactos que tienen los cambios en la demanda de bienes y servicios (demanda final) sobre la producción de las distintas actividades económicas.*

El Banco Central del Ecuador, en su labor permanente de proveer a la ciudadanía y a las autoridades económicas de instrumentos para la toma de decisiones, y para el seguimiento del proceso de cambio de la matriz productiva, entrega en esta ocasión la Matriz Insumo Producto del año 2012, ampliada a 245 actividades económicas, con respecto a las 71 actividades presentadas anteriormente.

Este instrumento permite comprender la relación entre los diferentes sectores productivos. Así, se puede identificar las cadenas productivas hacia adelante –sectores a los que se vende productos- y hacia atrás –sectores a los cuales se compra insumos para la producción. Con ello se caracterizan las actividades económicas como clave, motor, base e isla en la economía.

Gráfico No. 1
MATRIZ INSUMO PRODUCTO 2012
Clasificación de las 245 actividades económicas



Notas al Gráfico 1:

1. La MIP se realizó en base a la Tabla Oferta Utilización del año 2012, a precios corrientes.
2. En los ejes de los cuadrantes, el número 1 corresponde al promedio de la economía de los encadenamientos hacia atrás y hacia delante de las 245 ramas de actividad económica.

Fuente: BCE.

Los resultados de la Matriz Insumo Producto identifican los distintos sectores de la economía ecuatoriana:

23 sectores clave.- Dentro de esta categoría se encuentran los sectores de café cereza, sin tostar, no descafeinado y plantas de café; cacao elaborado sin edulcorantes; servicios de transmisión y distribución eléctrica; energía eléctrica; ganado bovino y leche fresca sin elaborar y cuero sin curtir y piel, entre otros.

45 sectores motor.- En esta categoría se incluyen los productos de confitería; carne de ganado bovino y despojos comestibles de mamíferos y otros productos y subproductos de la carne n.c.p.; camarón elaborado; carne de ganado porcino, con grasas animales en bruto (incluye manteca de cerdo) y despojos comestibles de mamíferos; chocolate y bombones (incluye polvo de cacao con edulcorante), entre otros.

43 sectores base.- En este caso se encuentran construcción; servicios de transporte de pasajeros por carretera; servicios de transporte por vía acuática; servicios de transporte de pasajeros por vía aérea; servicios de transporte de carga por vía aérea), entre otros.

104 sectores isla.- Se registran piedras y otros productos de minerales no metálicos; fondos de inversión; servicios de transporte por ferrocarril; preparados y conservas de pescado y de otras especies acuáticas; servicios de carga y descarga), entre otros.

Para facilitar la lectura de los resultados, el Banco Central del Ecuador difunde las matrices con el detalle de la información a nivel de ramas de actividad, encadenamientos, multiplicadores, clasificación de sectores, entre otros.

Dirección de Comunicación Social
Banco Central del Ecuador
 2572-522 ext 2135,2637