

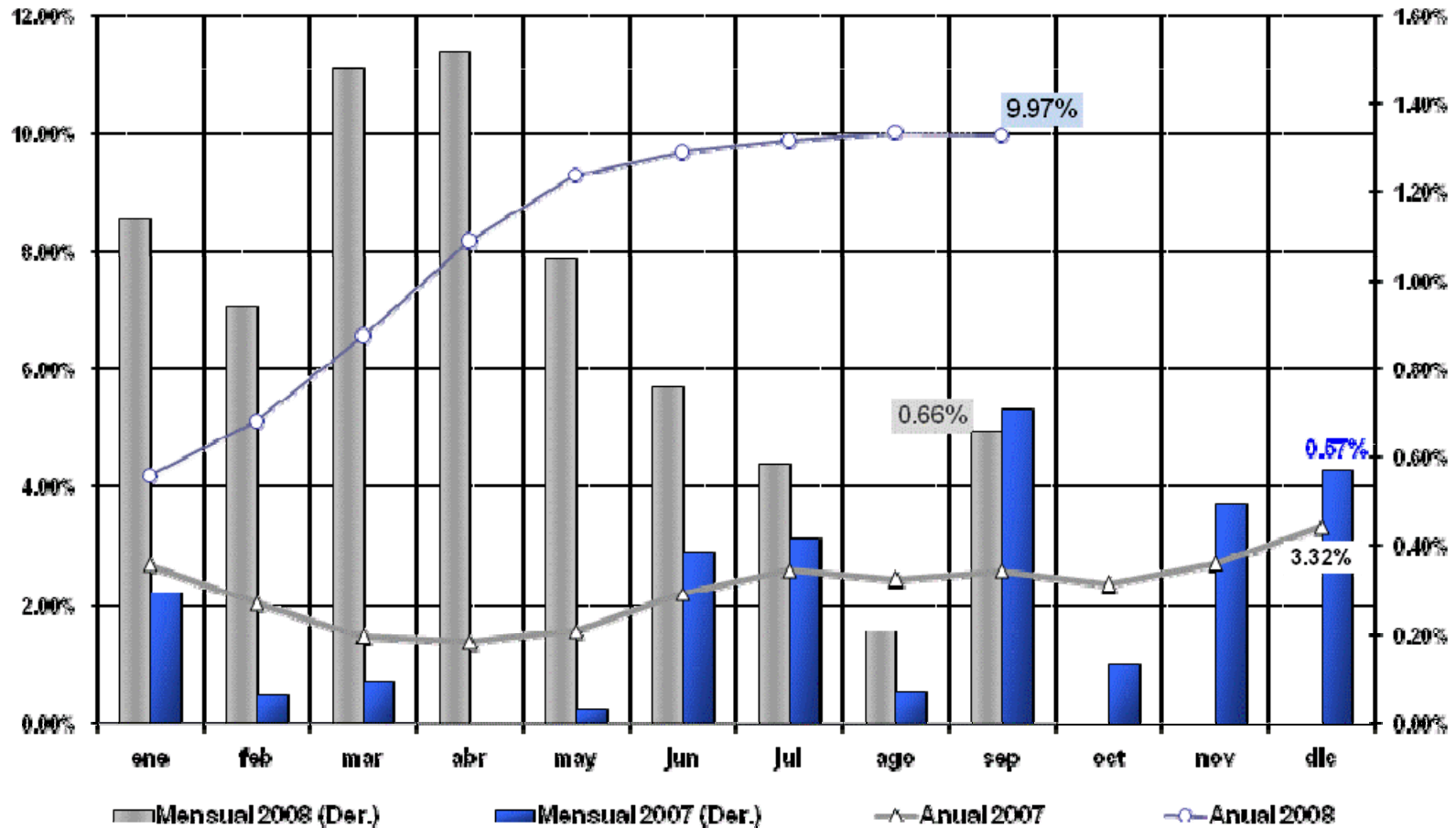


# Informe mensual de inflación

Septiembre de 2008



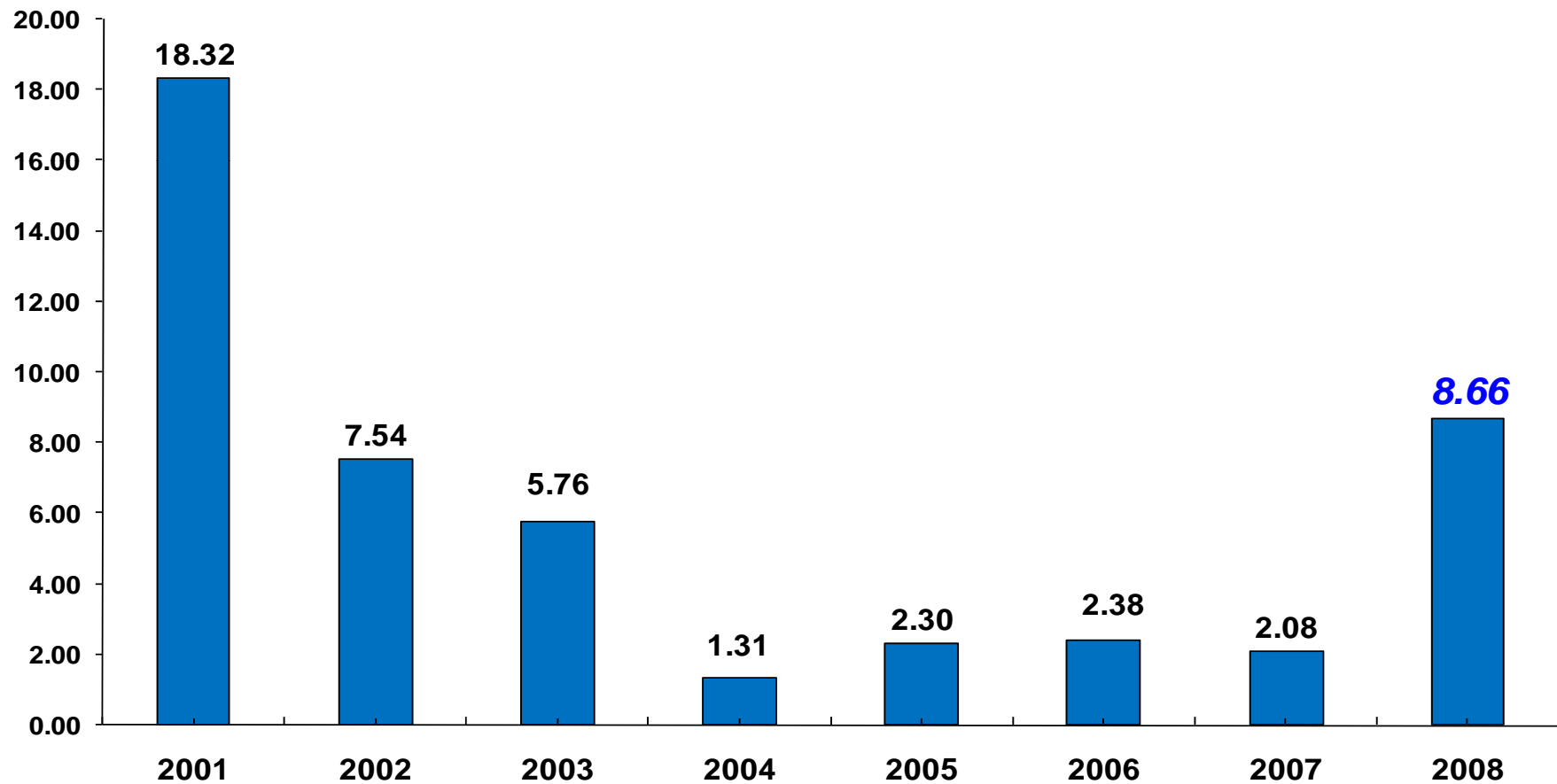
- Inflación mensual de septiembre 2008 fue 0.66%, con lo cual la tasa anual alcanzó el 9.97%.





La Inflación acumulada a septiembre 2008 fue 8.66%

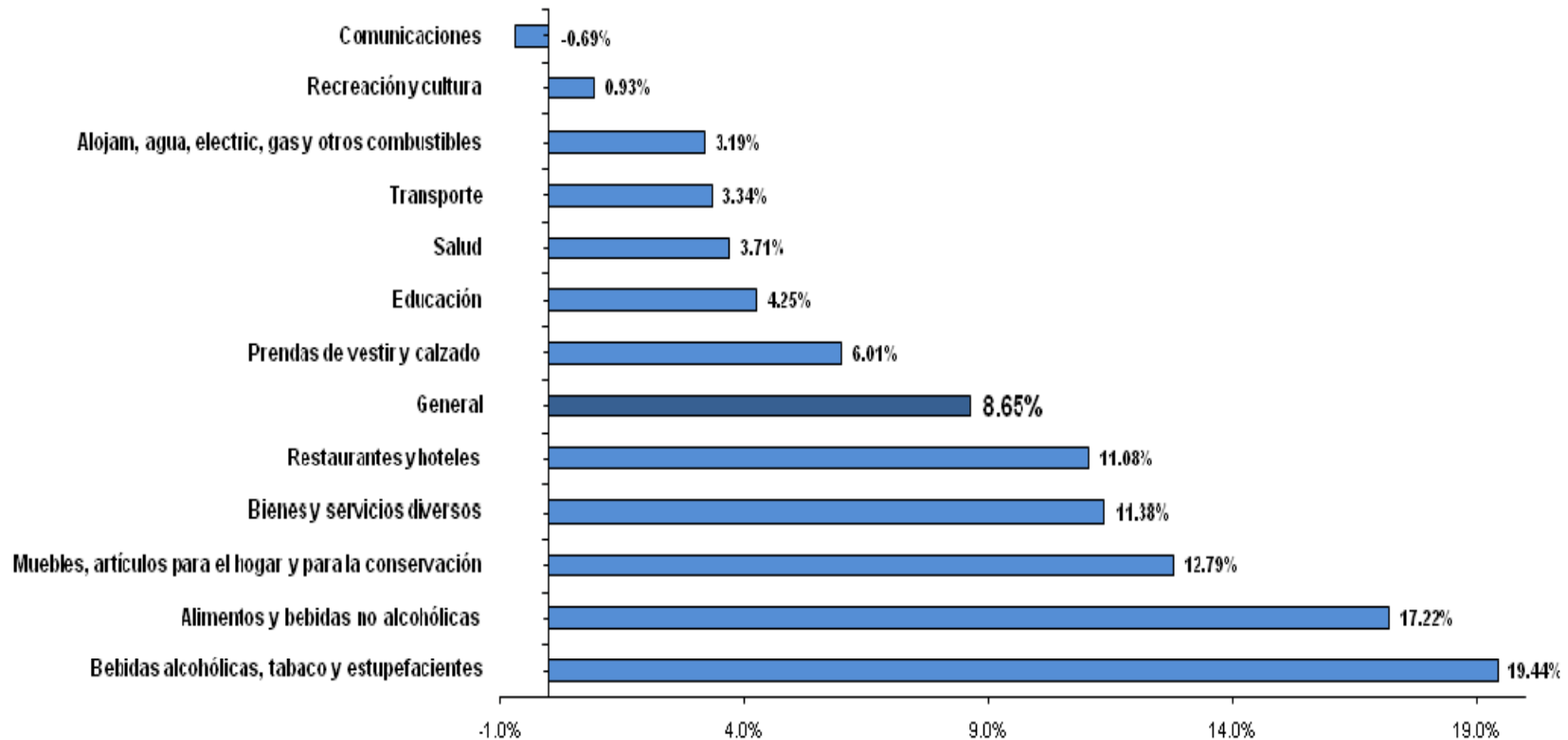
**Inflación acumulada en septiembre de cada año**





La mayor inflación acumulada hasta septiembre se concentró en los grupos de: bebidas alcohólicas y no alcohólicas; artículos para el hogar, y el sector de restaurantes y hoteles.

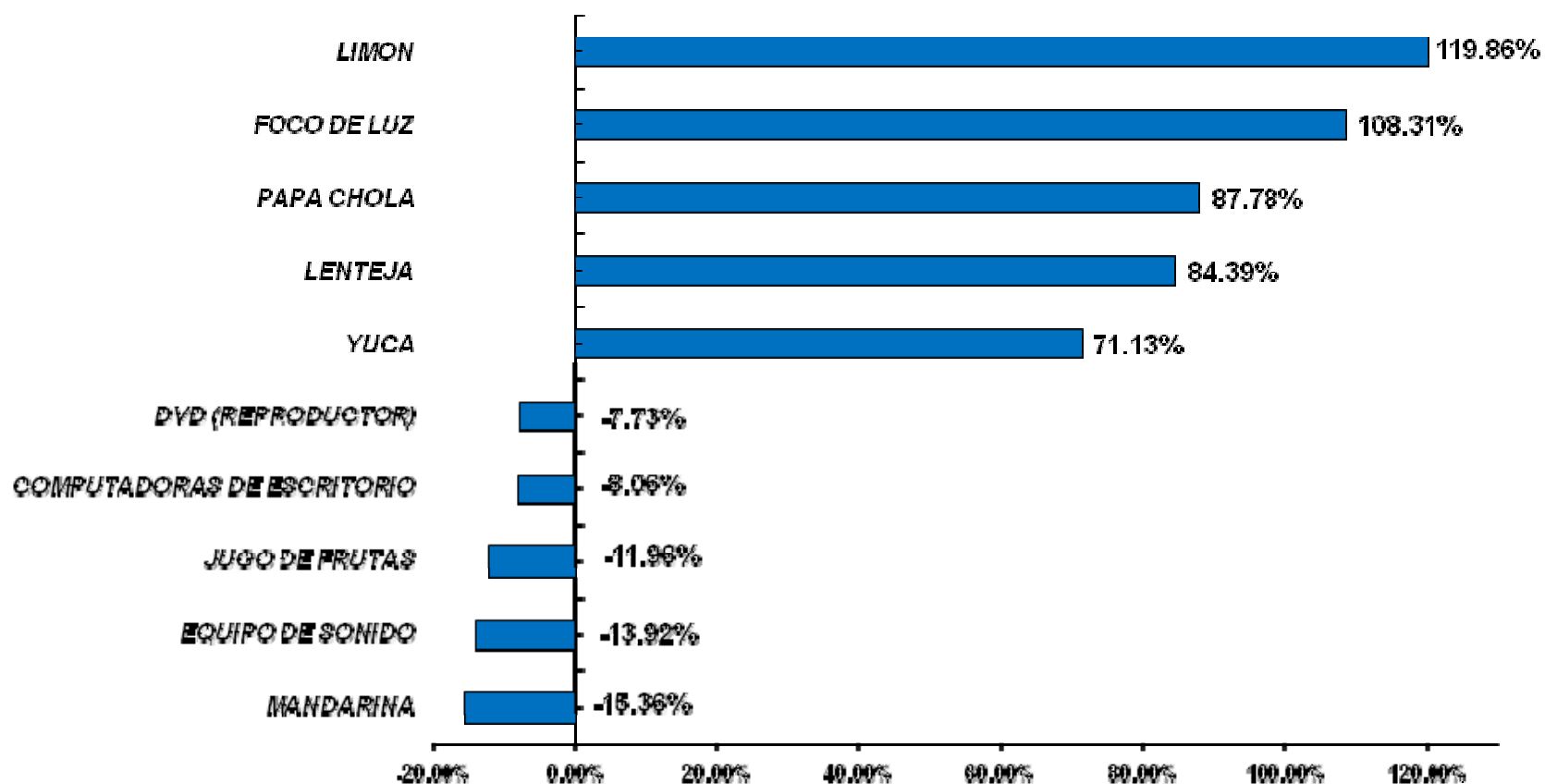
Inflación acumulada por divisiones de consumo





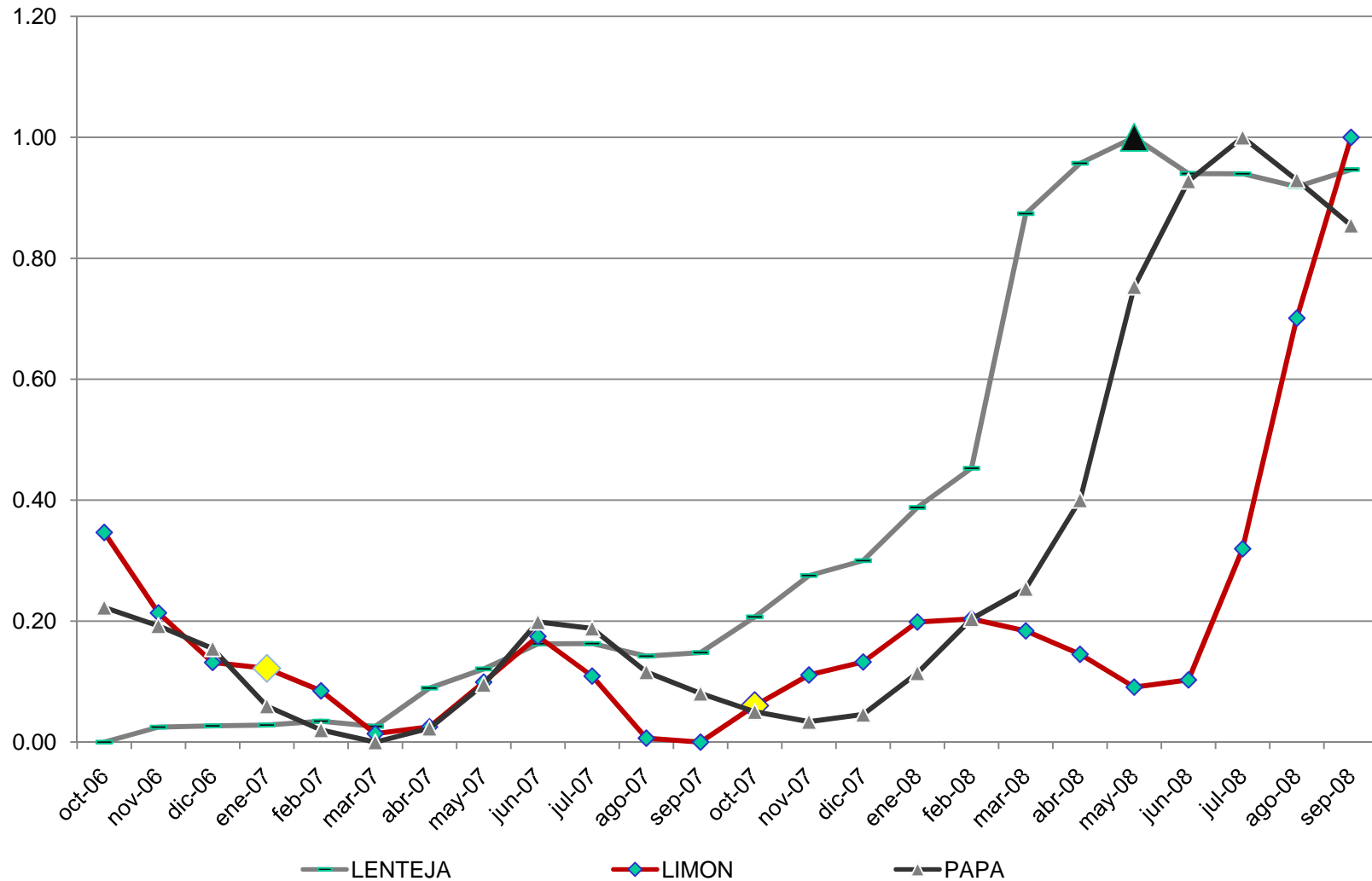
## Los más inflacionarios y los más deflacionarios en septiembre

10 Productos de mayor y menor inflación mensual





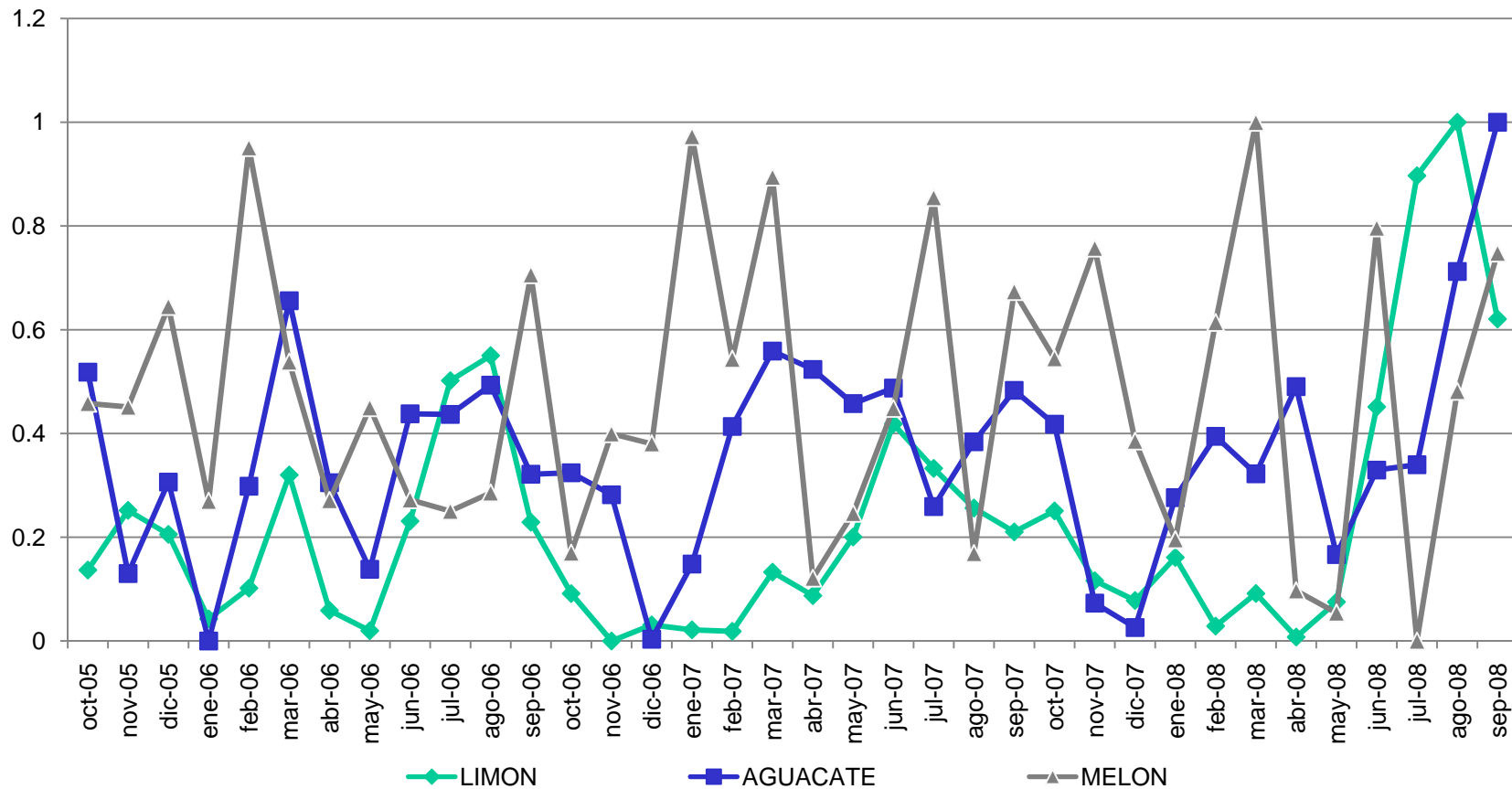
## Productos agrícolas de mayor inflación anual en septiembre 2008 (serie normalizada)





# La estacionalidad afecta el precio de bienes agrícolas en septiembre

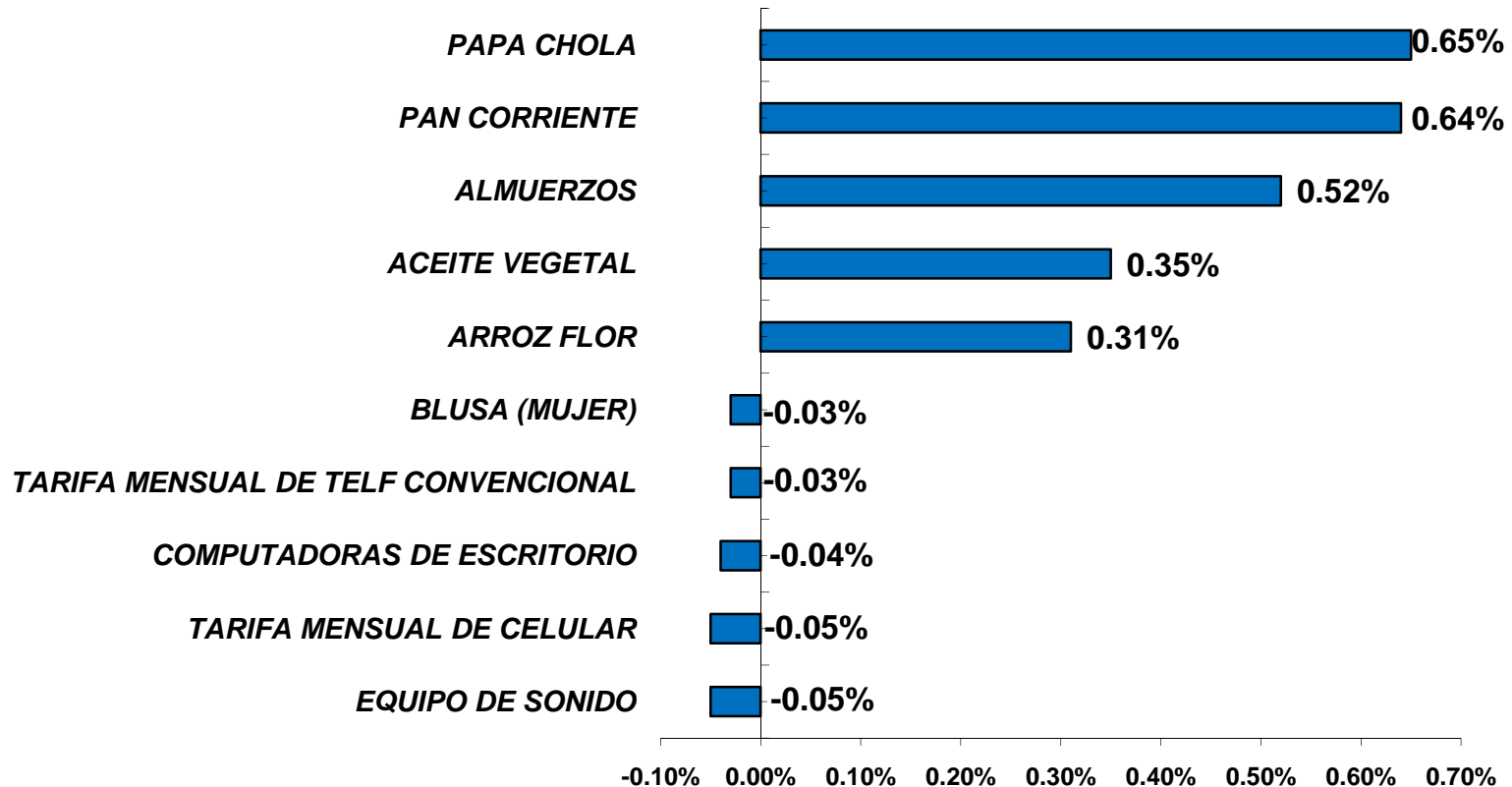
Productos agrícolas de mayor inflación mensual en septiembre 2008 (serie normalizada)





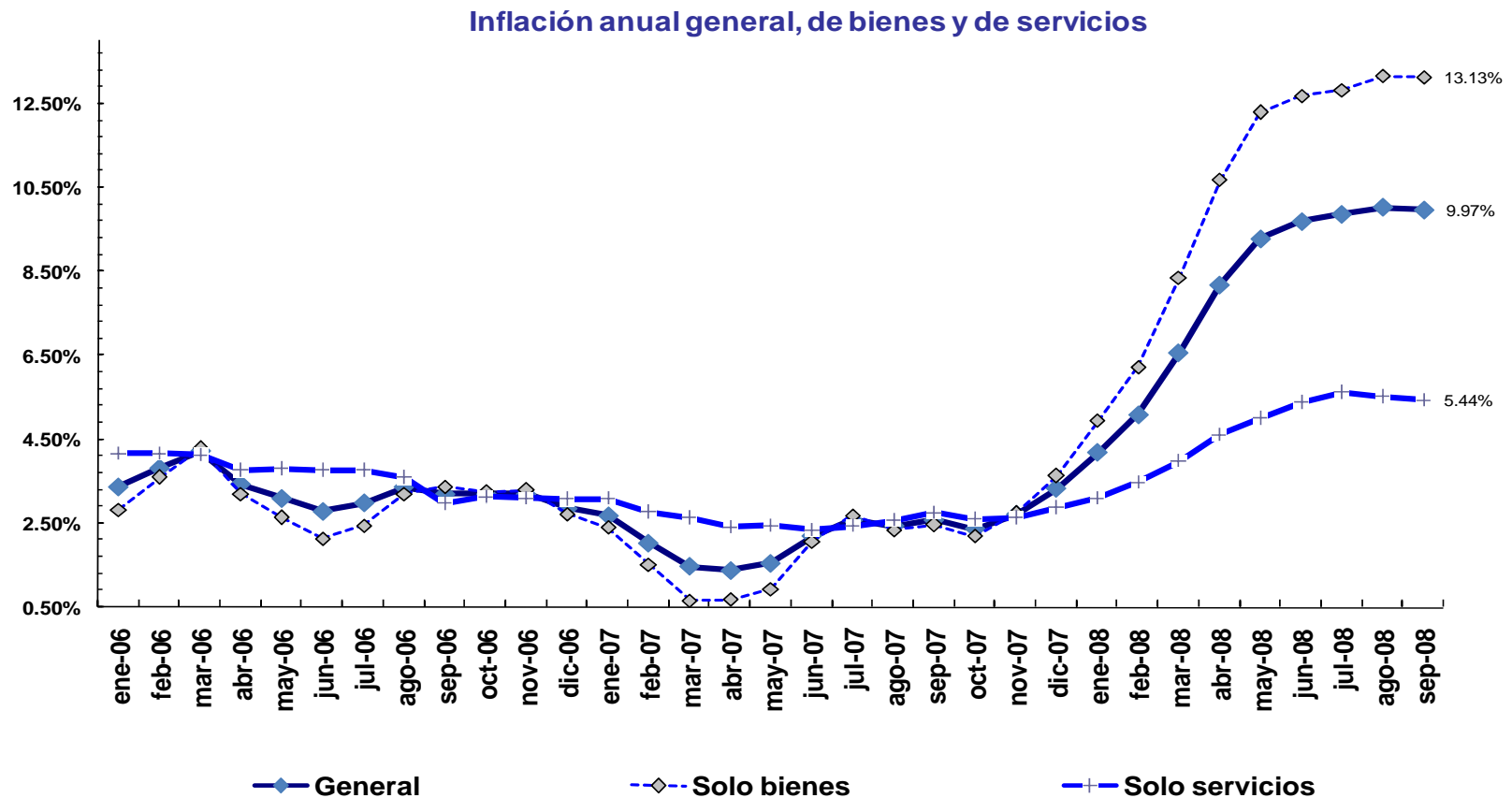
En septiembre 2008, los *productos agrícolas* continúan determinando en buena parte la inflación anual: los 5 de mayor **contribución** aportan el 25% al nivel general anual.

10 Productos de mayor y menor contribución a la inflación anual





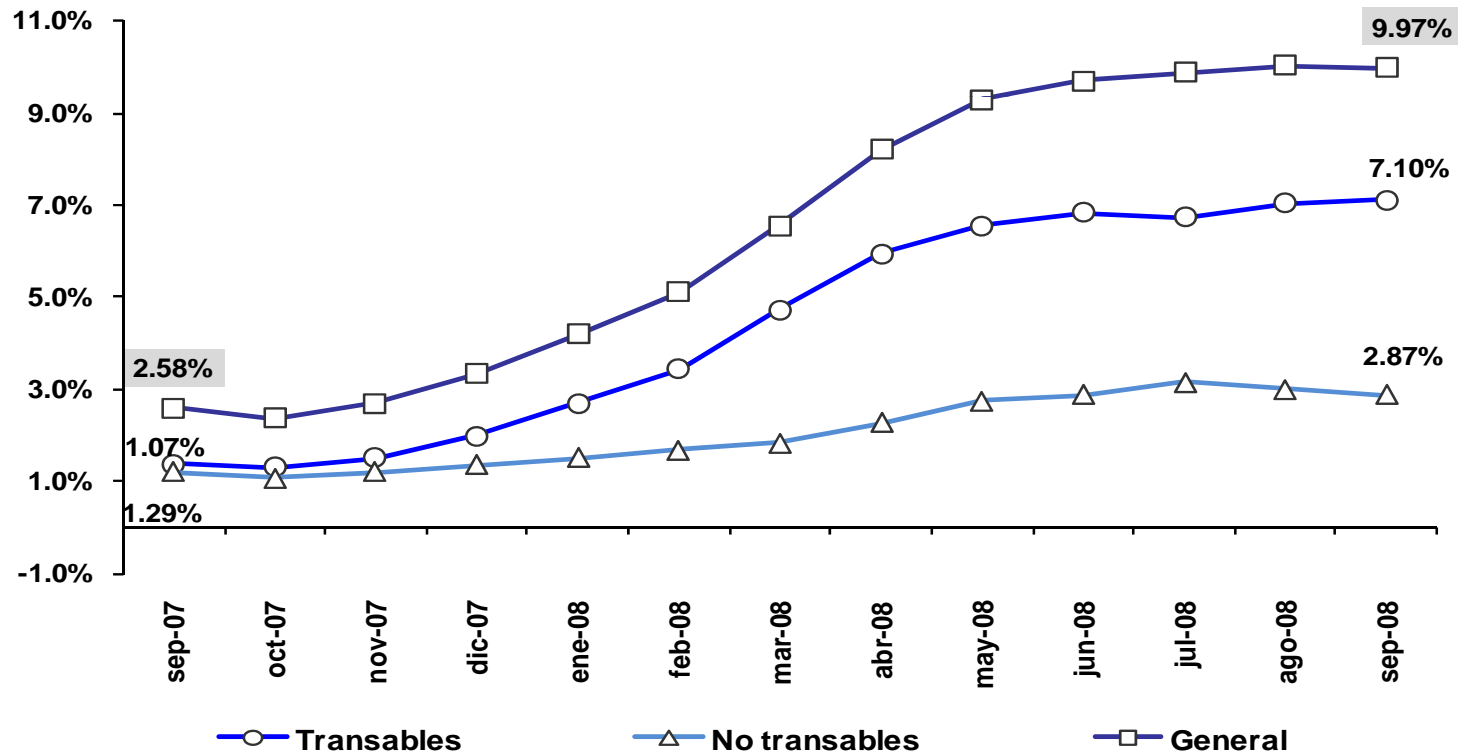
En los 3 últimos meses los precios de "bienes" y "servicios" atenúan su crecimiento lo que determina que la evolución general se dé en esos mismos términos.





Dentro de bienes *transables*, los precios de la *papa*, *aceite vegetal* y *arroz* constituyen los de mayor contribución a la inflación anual. En los *no transables* el precio del pan corriente, almuerzos y suministros de agua son los de mayor aporte anual.

**Contribución a la Inflación Anual de Transables y No Transables**

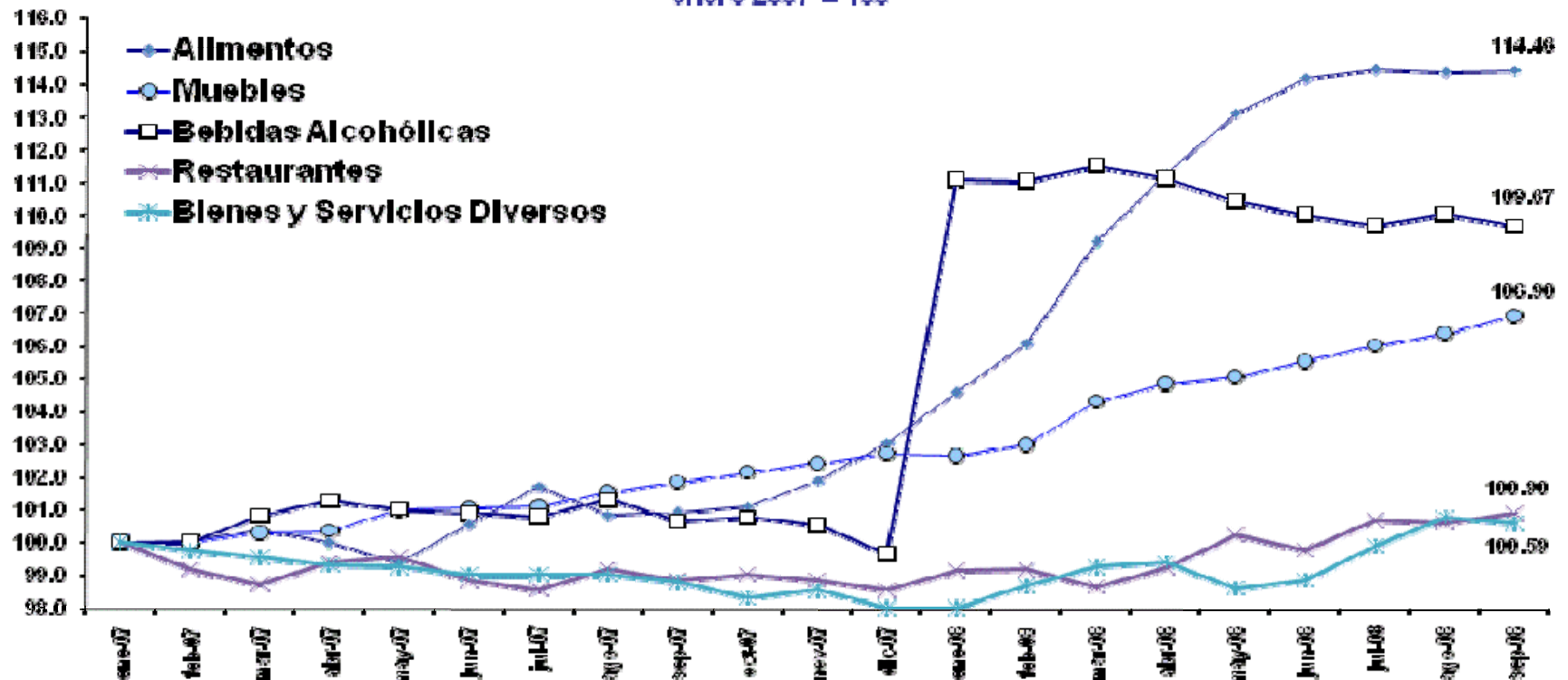




# Divisiones de consumo con ganancia relativa

- Por quinto mes consecutivo los *Alimentos* son los de mayor ganancia. Las *Bebidas* a partir de abril continúan con tendencia a reducir su ganancia.

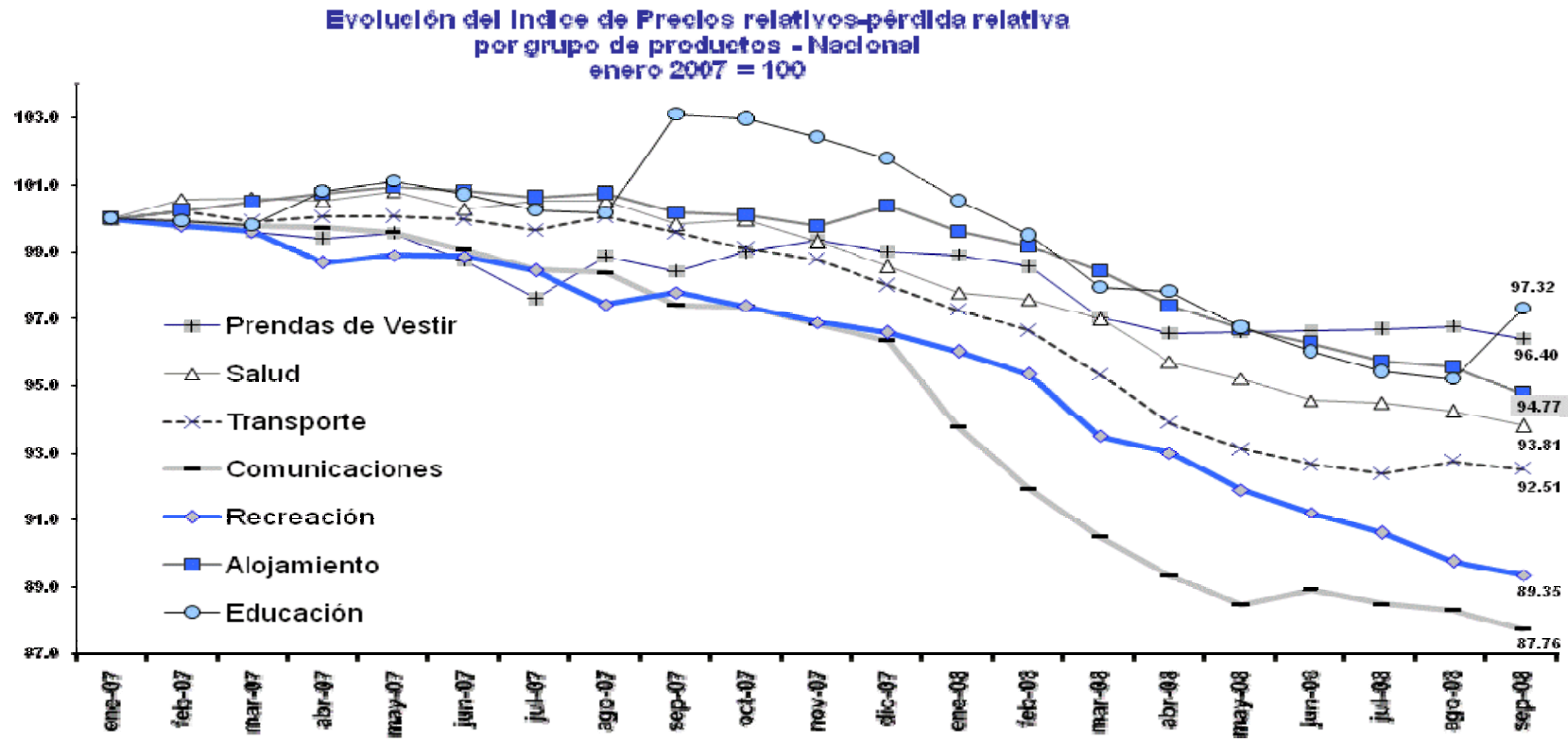
Evolución del Índice de Precios relativos-ganancia relativa por grupo de productos Nacional enero 2007 = 100





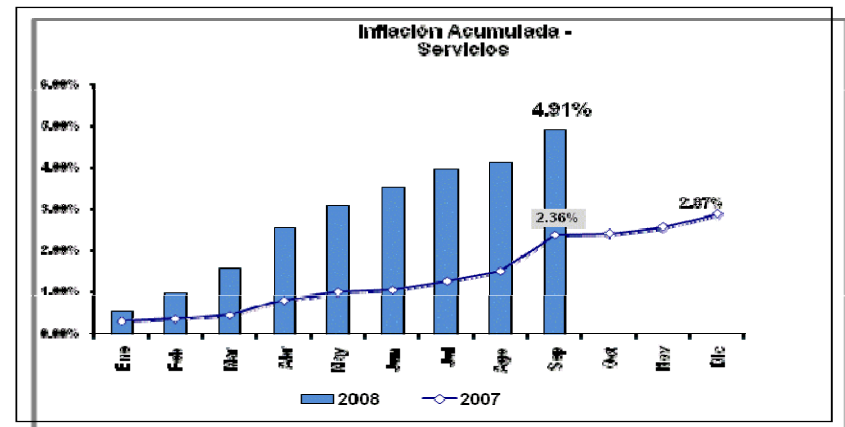
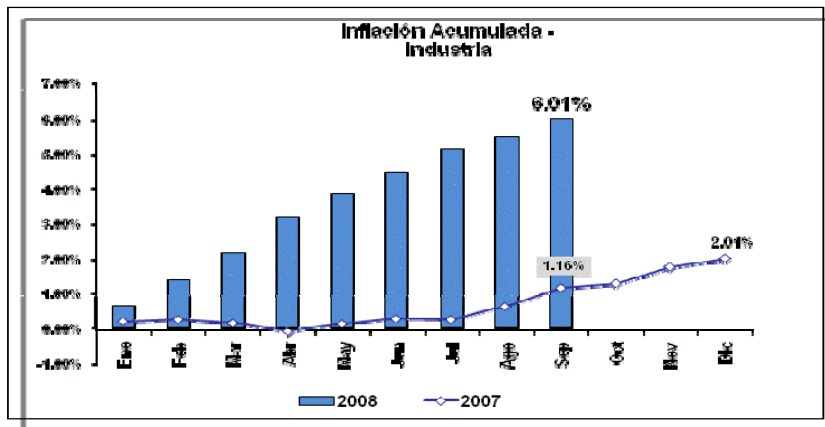
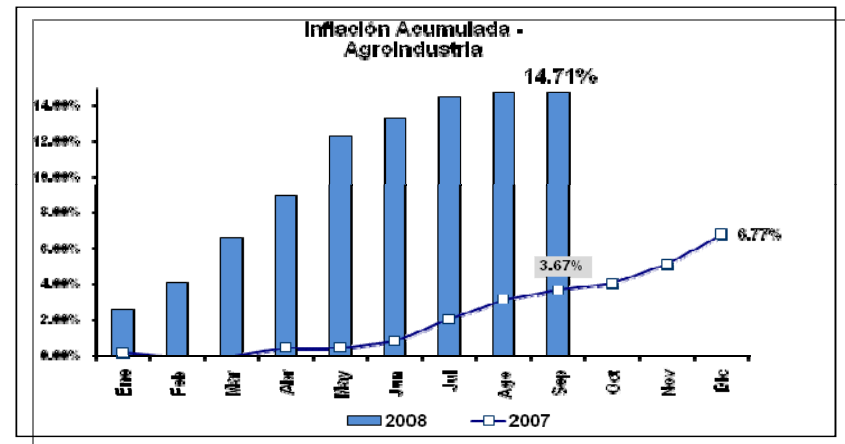
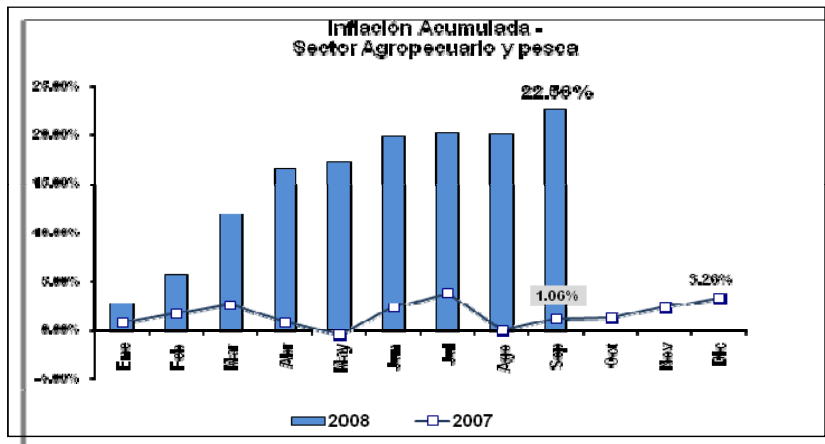
# Divisiones de consumo con pérdida relativa

- Desde diciembre 2007 *Comunicaciones* y *Recreación* son las divisiones de mayor pérdida (bajo el 90% en septiembre 2008). Entre agosto y septiembre repunte de la *Educación* por inicio de clases en Región Sierra.





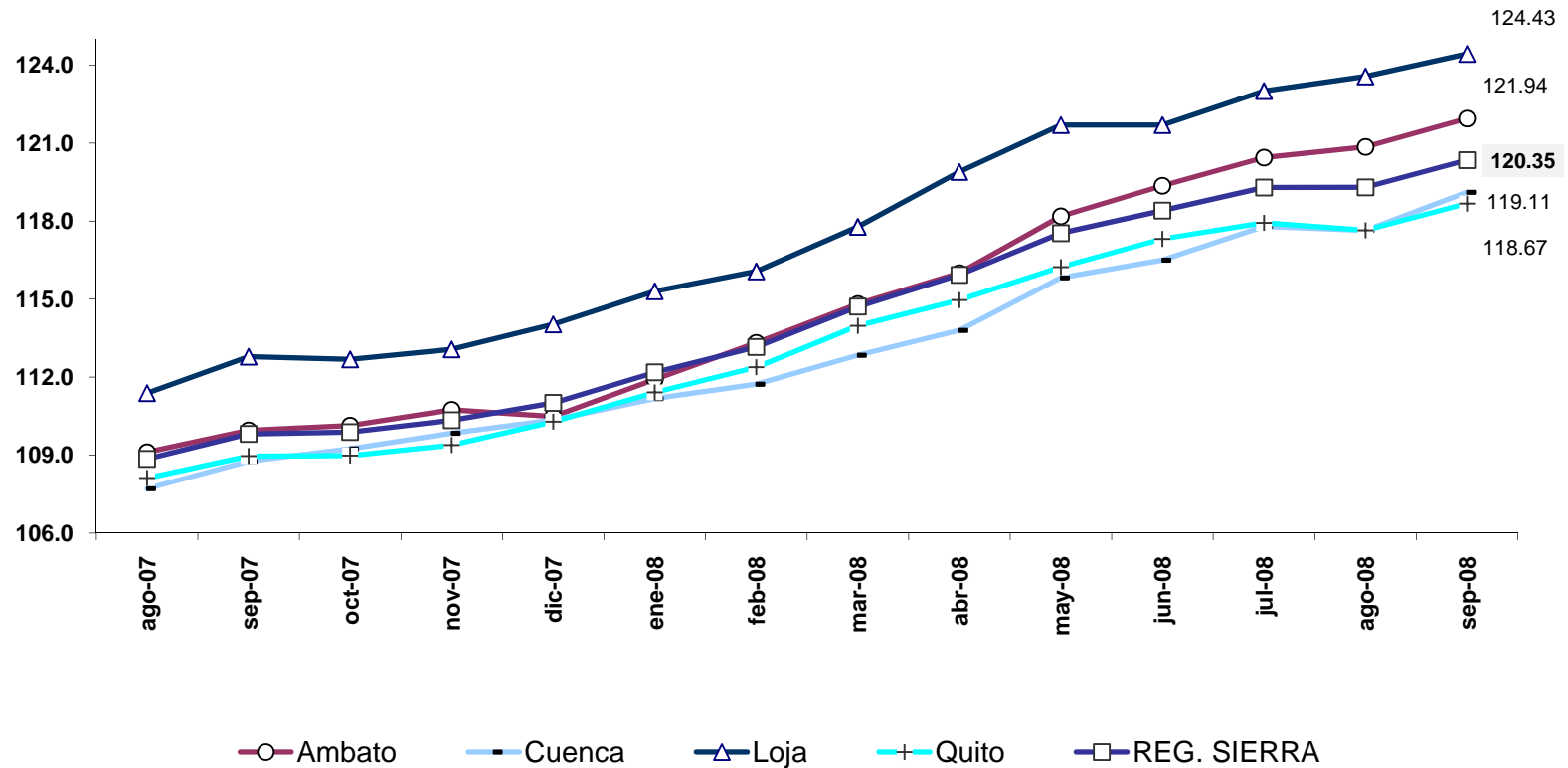
- Sectores *Agropecuario y Pesca* (22.56%) y *Agroindustria* (14.71%) registran la mayor tasa acumulada de inflación. Los 4 sectores graficados superan con amplitud los niveles de cierre del año 2007.





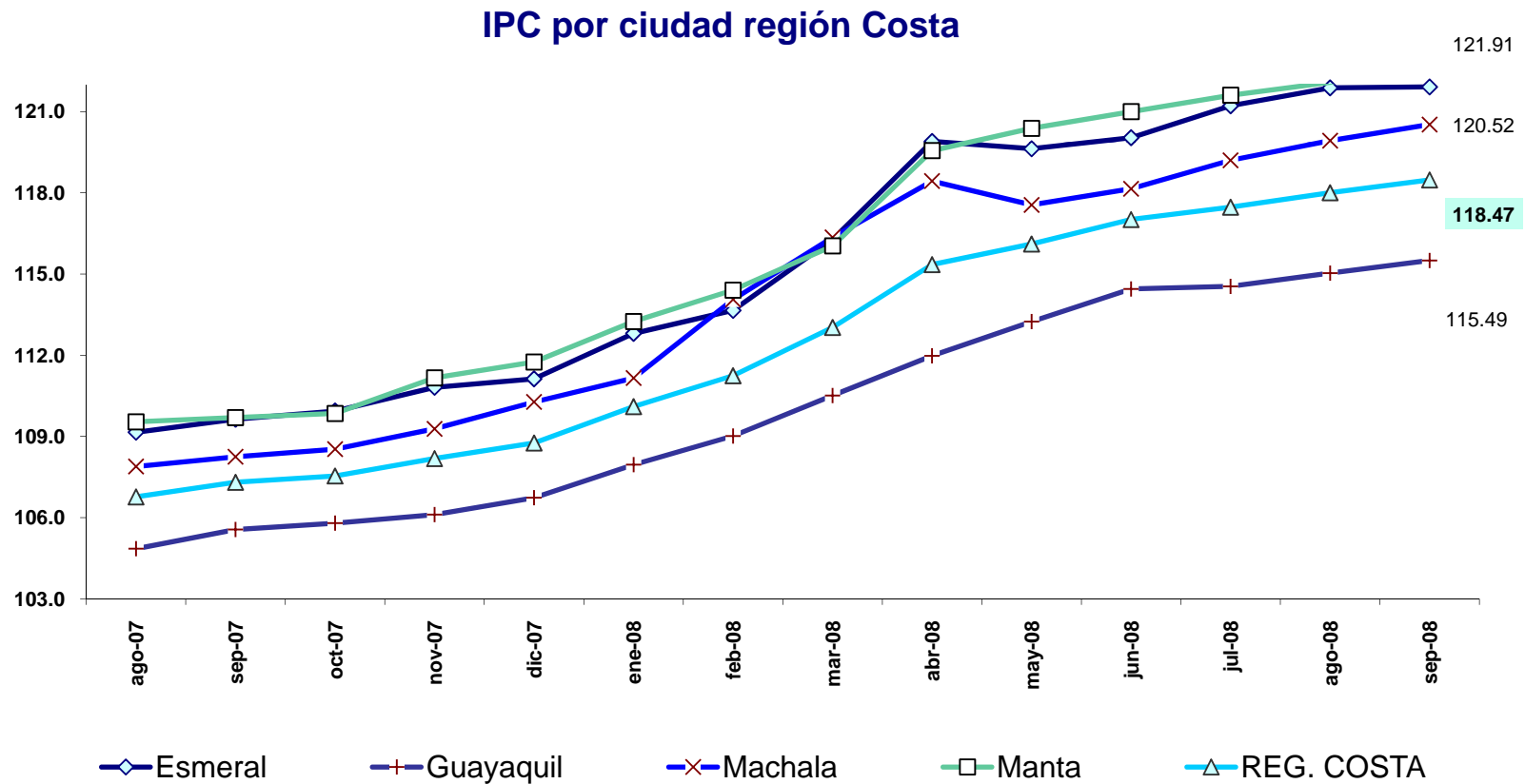
*Loja*, permanece como la ciudad más cara de la Región y del país, siendo un 5% más cara que la ciudad menos cara. Loja es la ciudad con educación más cara.

### IPC por ciudad región Sierra





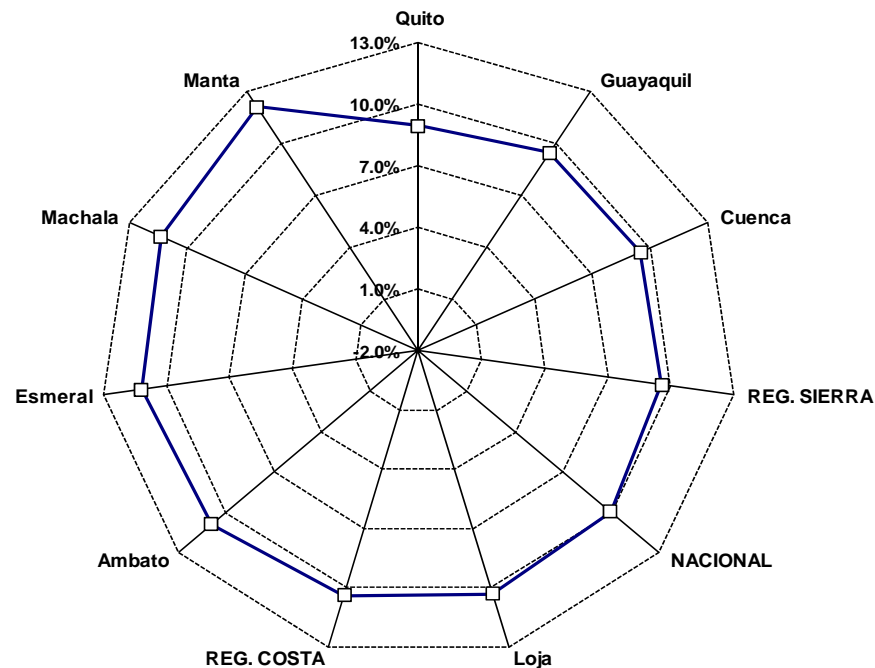
Esmeraldas y Manta: las ciudades más caras de la Región Costa. Los *Alimentos* y la *Educación* se reiteran en las 2 ciudades como los de mayor IPC.





# Inflación anual por ciudad

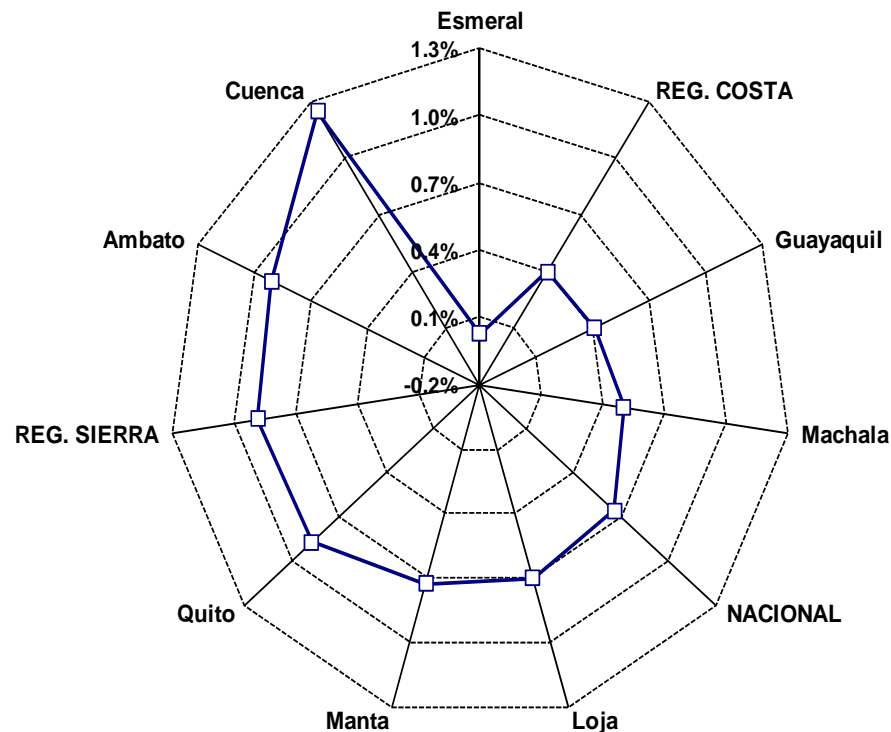
- *Manta (12.10%), Machala (11.34%) y Esmeraldas (11.20%)* las ciudades de mayor incremento anual de precios.
- *Cuenca, Guayaquil y Quito* se reiteran como las urbes de menor crecimiento anual de precios.





# Inflación mensual por ciudad

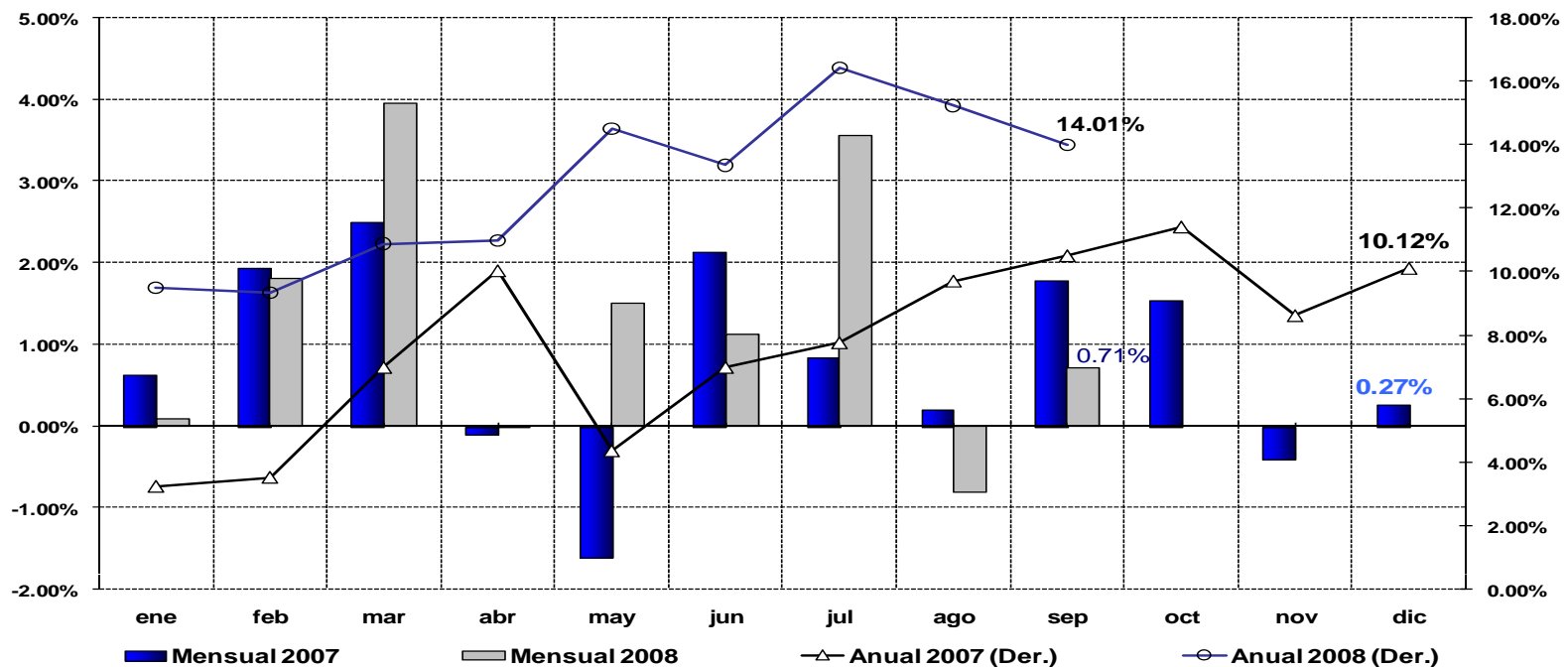
- *Cuenca* (1.25%), *Ambato* (0.90%) y *Quito* (0.87%) registran los mayores crecimientos mensuales de precios.
- *Machala*, *Guayaquil* y *Esmeraldas* son los de menor incremento de precios.





## Inflación anual y mensual IPP Nacional

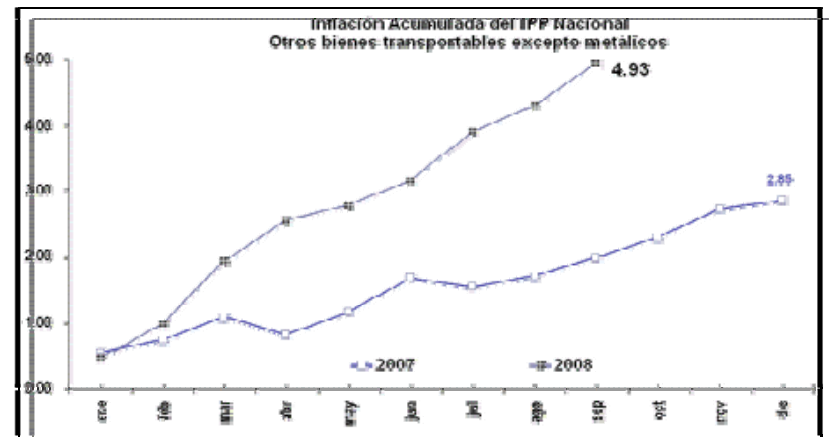
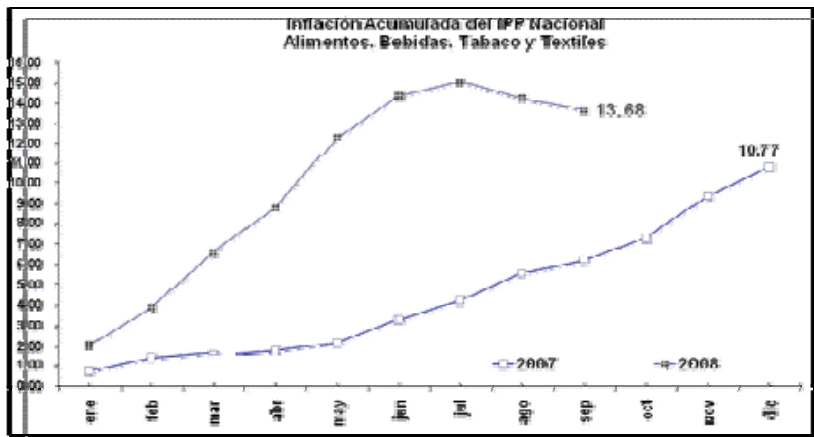
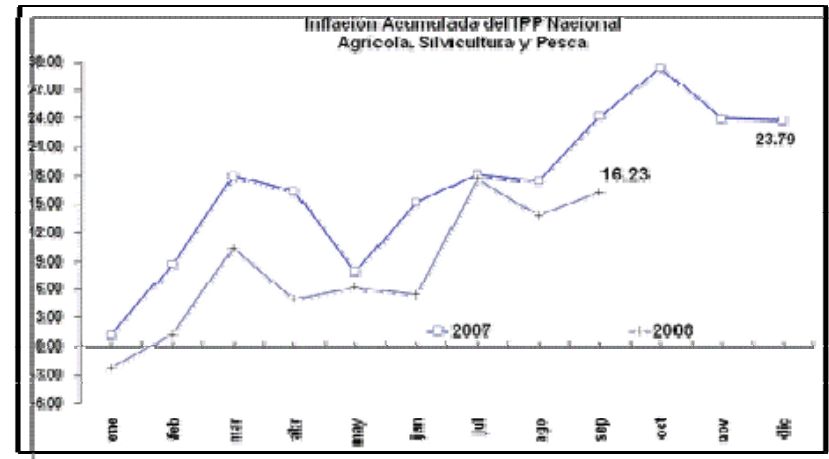
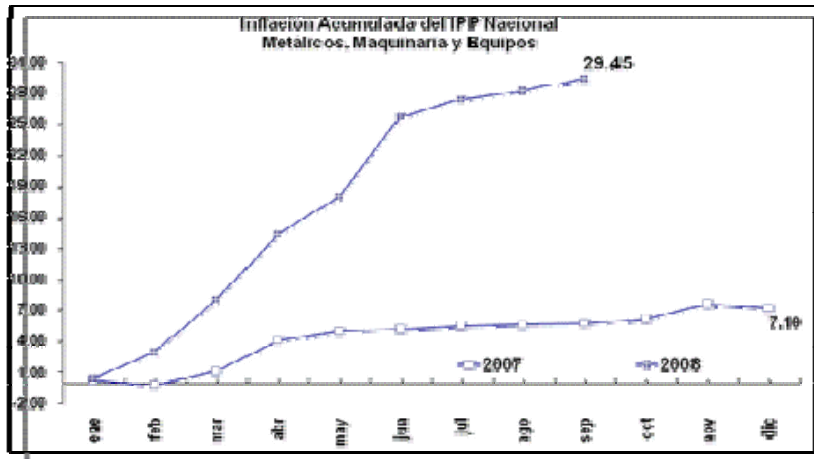
- En septiembre 2008, la inflación mensual del IPP (0.71%)
- Inflación anual con tendencia a reducirse en 2 últimos meses hasta ubicarse en 14.01%.
- Acumulado enero-septiembre 2008 (12.43%), es superior al nivel de hace un año (8.59%).





# IPP Nacional acumulado por secciones

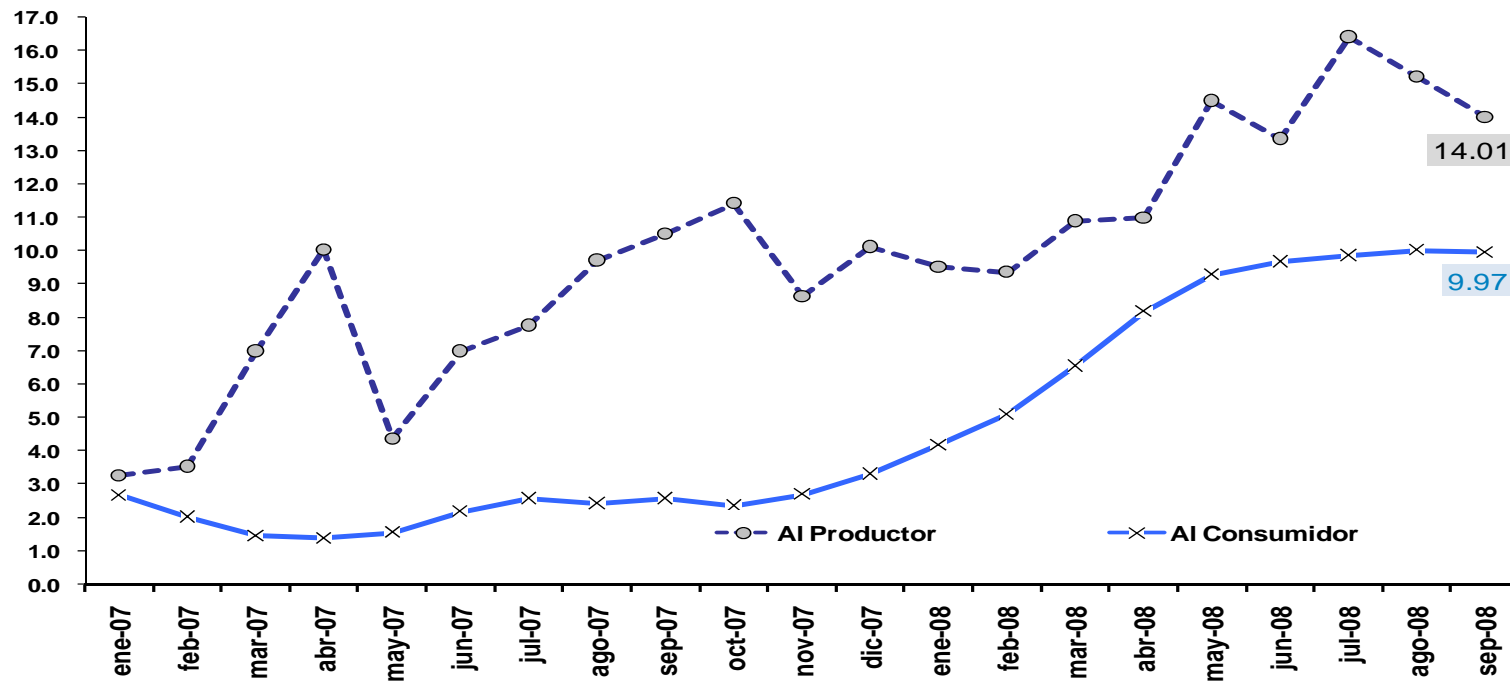
- Las 4 secciones del IPP superan los dos dígitos de crecimiento acumulado de precios; únicamente la Sección Agricultura, silvicultura y pesca es menor al nivel del año 2007.





# Variación anual del Índice de Precios al Productor y al Consumidor

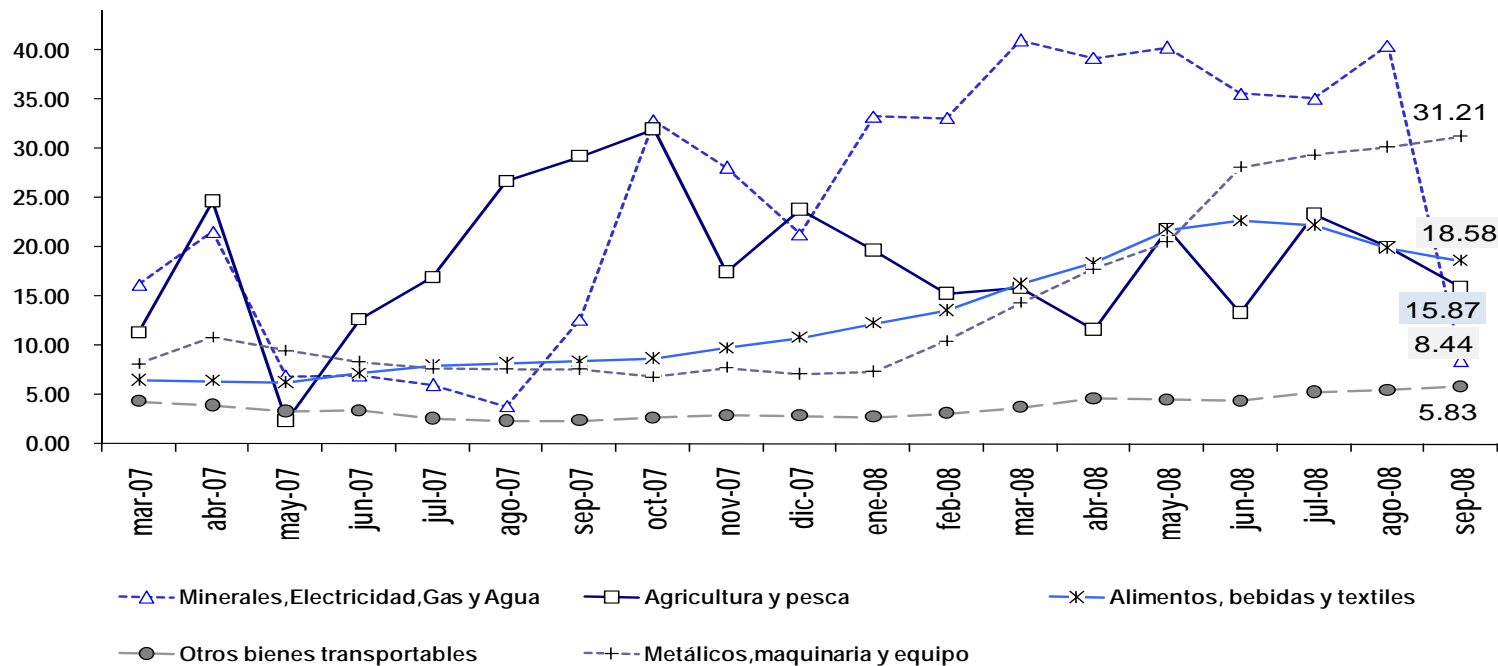
- Los dos indicadores muestran una tendencia creciente en el nivel general de precios, en los 2 últimos meses la brecha entre las dos series tiende a reducirse, lo que supondría una reducción en los márgenes de intermediación entre productores y consumidores.





# Variación anual del Índice de Precios al Productor por ramas de actividad

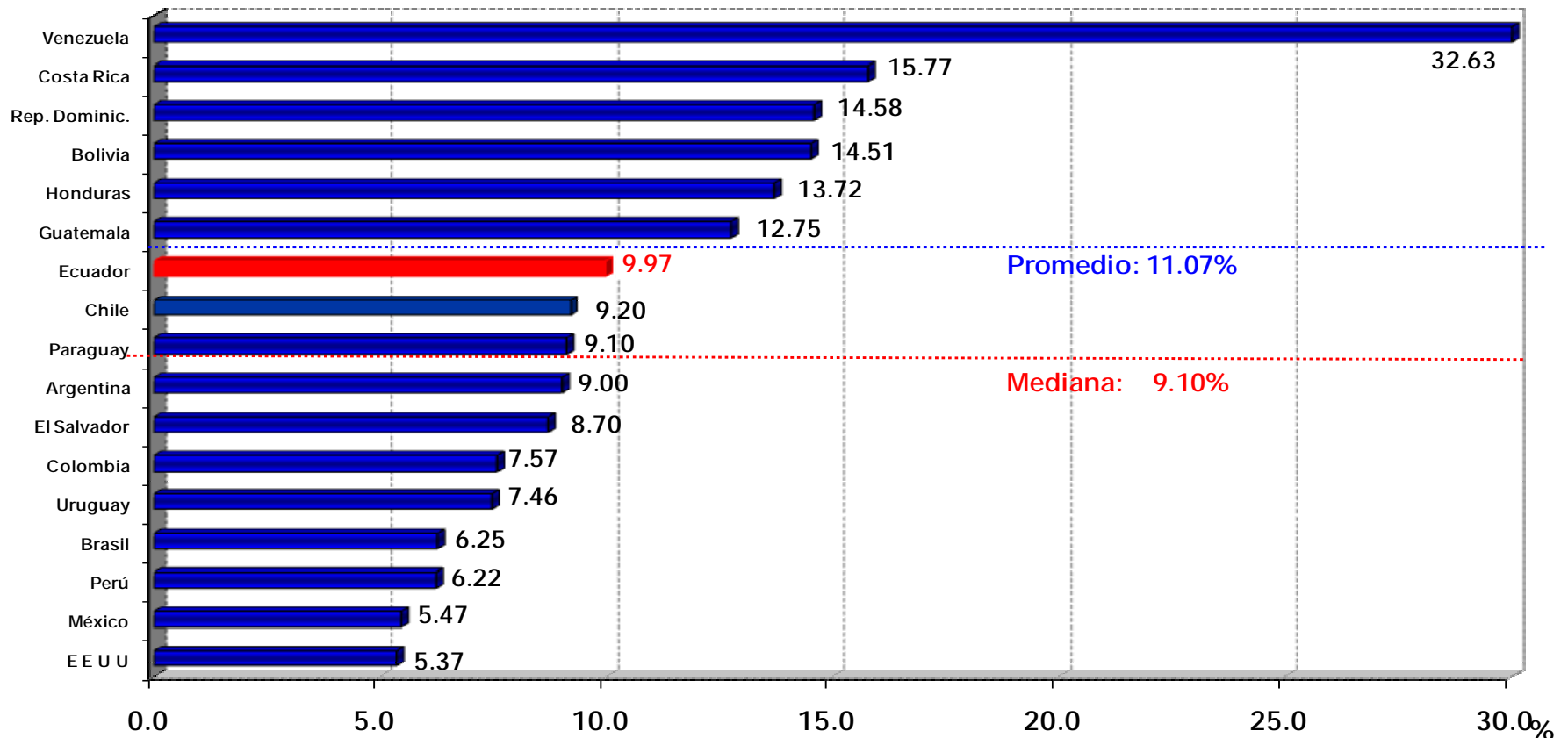
- Crecimiento sostenido de precios en los 3 últimos meses de *Materiales, Maquinaria y Equipo* por incremento de precio del hierro y reducción significativa de *Minerales, Electricidad, Gas y Agua* por la cotización de la onza de oro en la bolsa Troy.





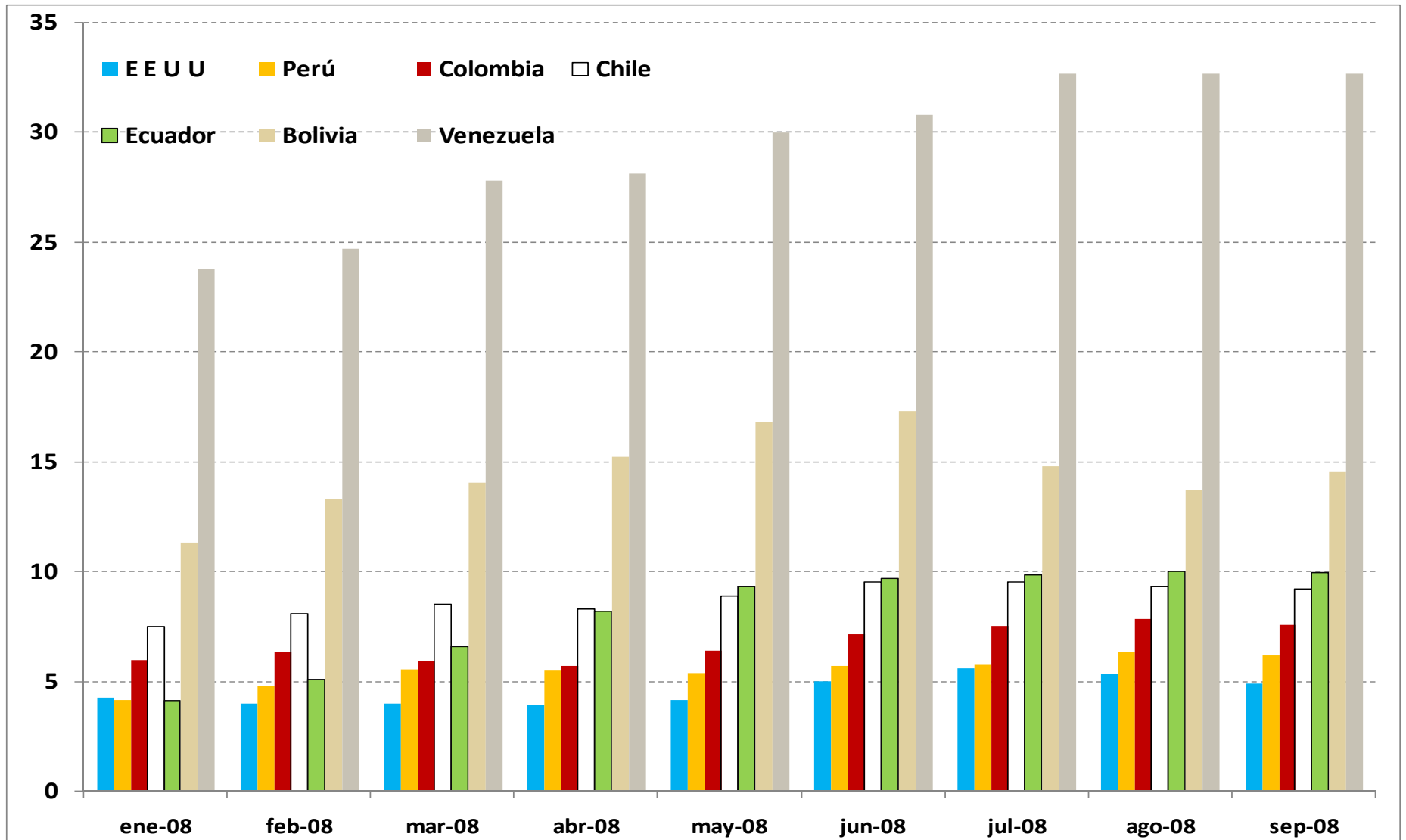
# Inflación anual de países al mes de septiembre 2008

Inflación Anual en América Latina y Estados Unidos  
septiembre 2008



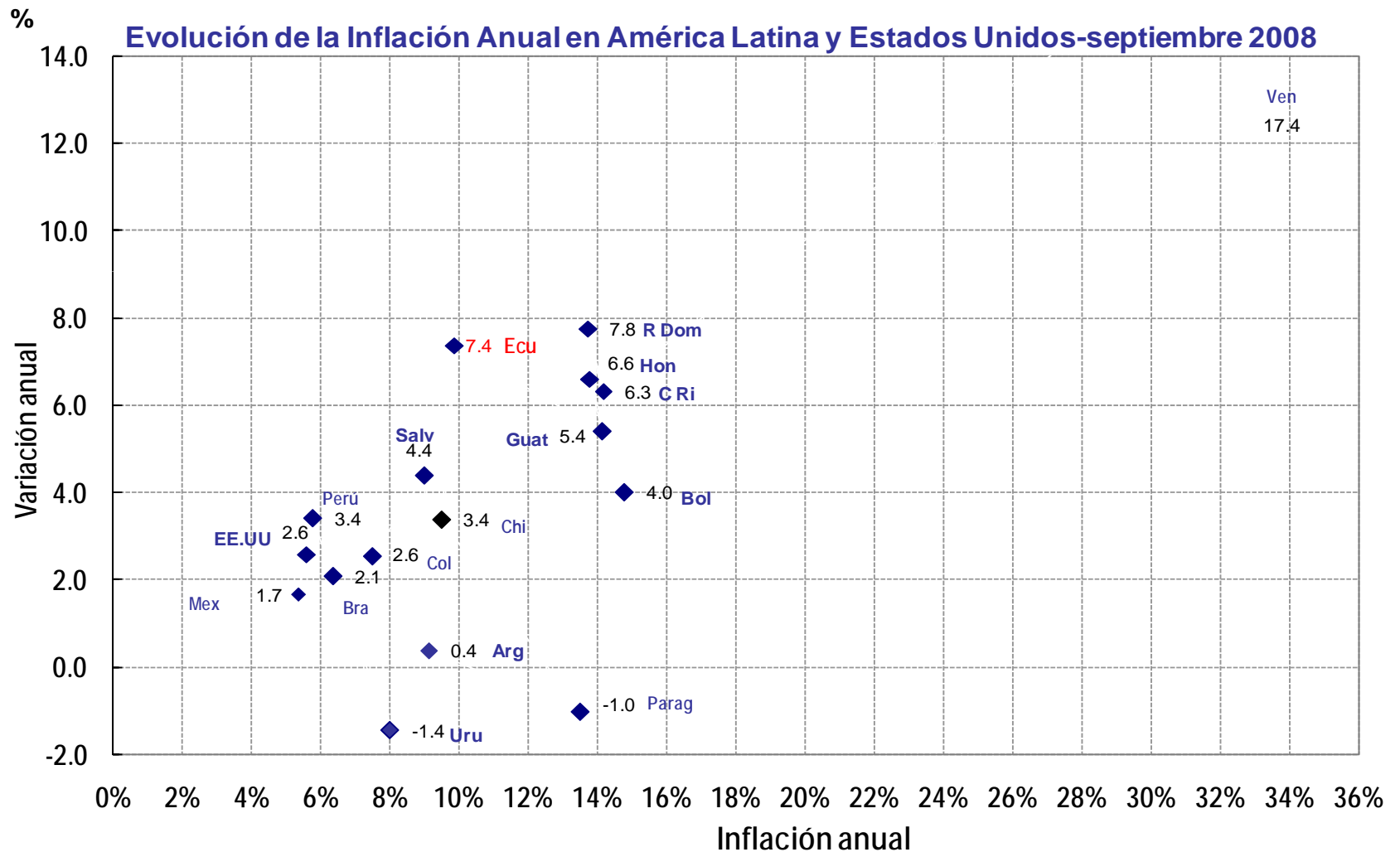


## Inflaciones anuales de varios países desde el 2007





# Inflación y Variación de la inflación





# Inflación transable Ecuador vs. Inflación internacional a agosto 2008

## Inflación Anual Internacional, de Transables del Ecuador y de los Estados Unidos

