

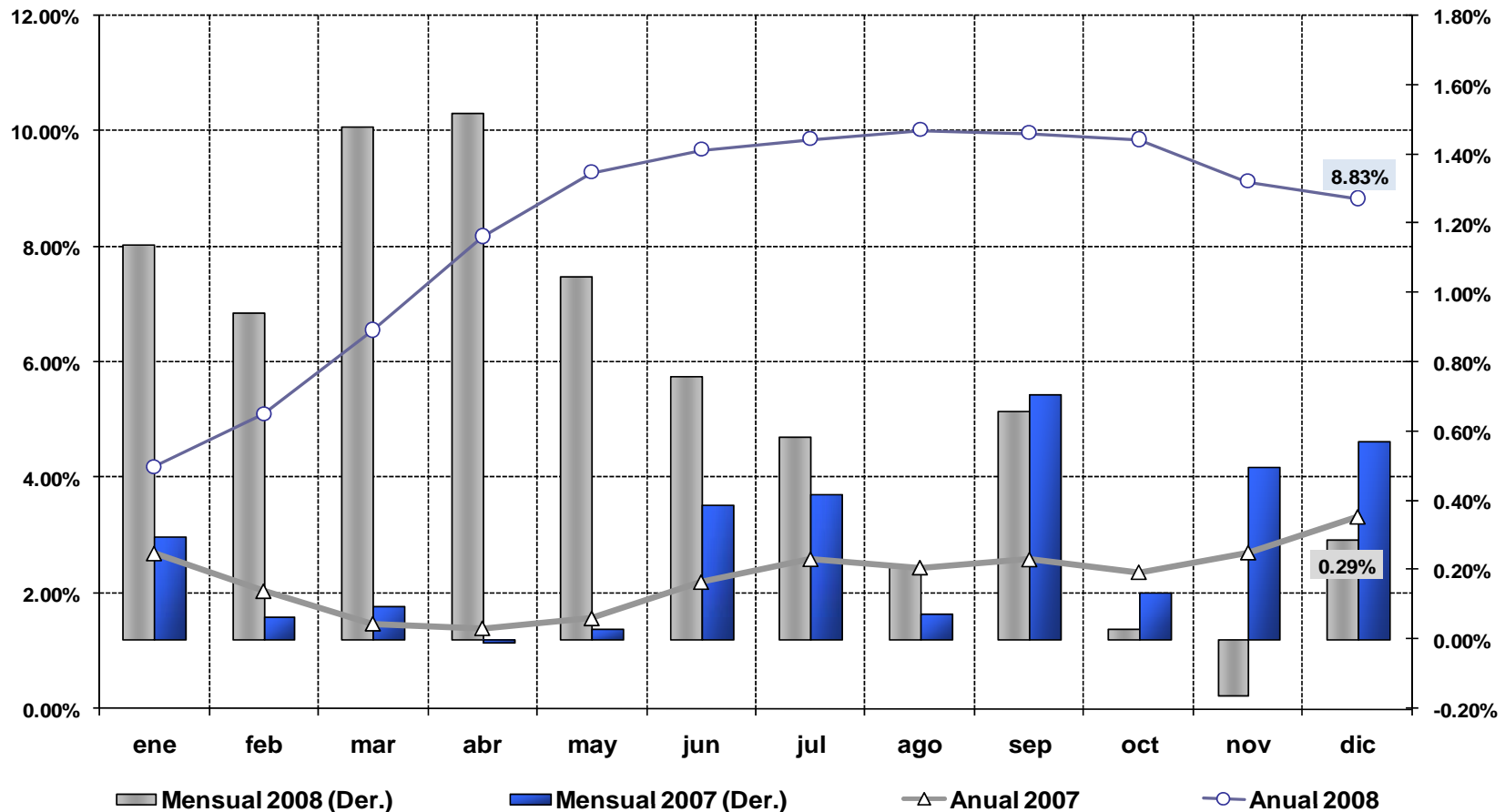


# Informe mensual de inflación

Diciembre de 2008



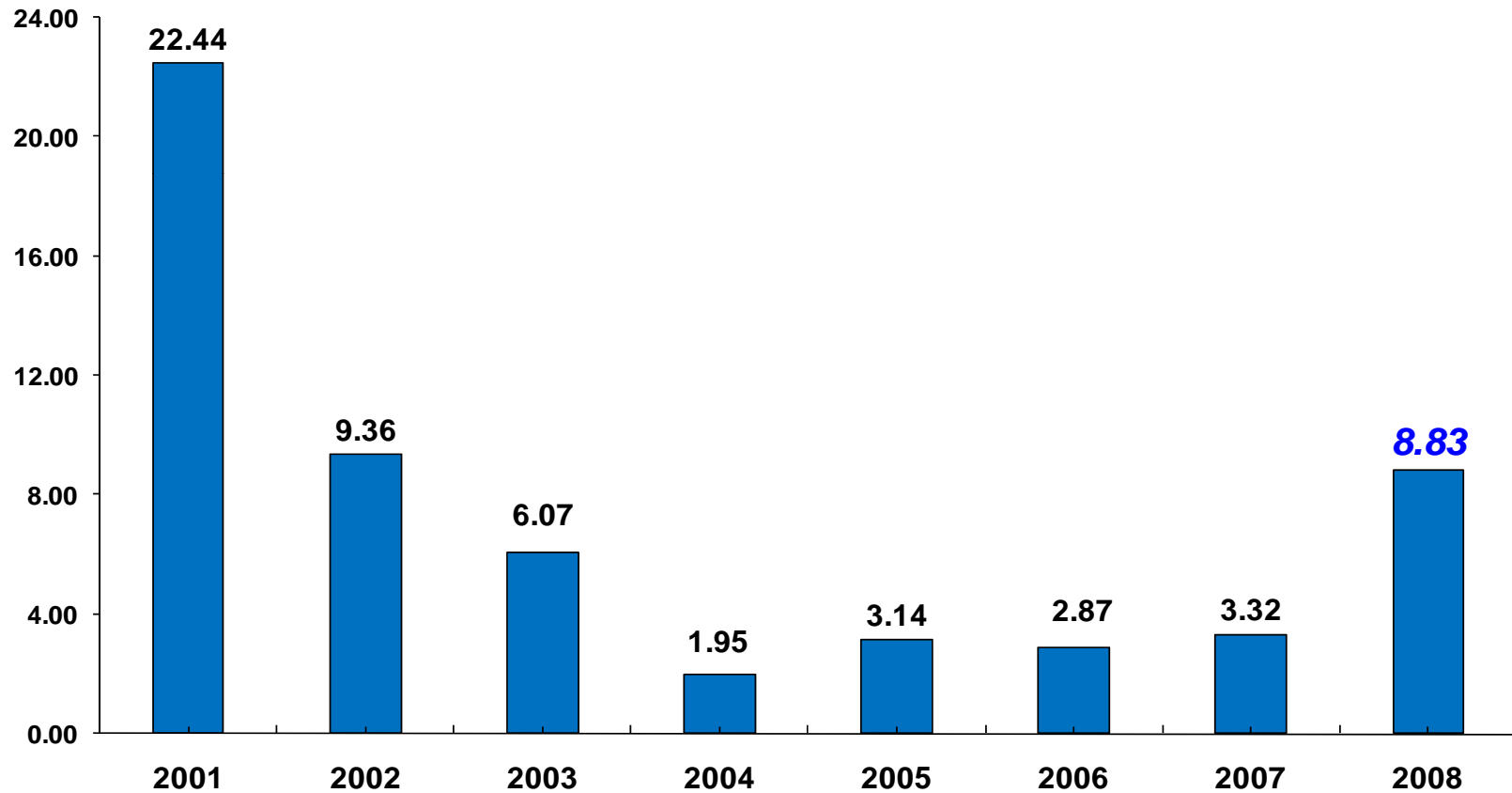
La inflación mensual fue del 0.29% en diciembre 2008. En términos anuales, los precios aumentaron en el 8.83%





Los precios terminan el año 2008 con una inflación cercana al 9%

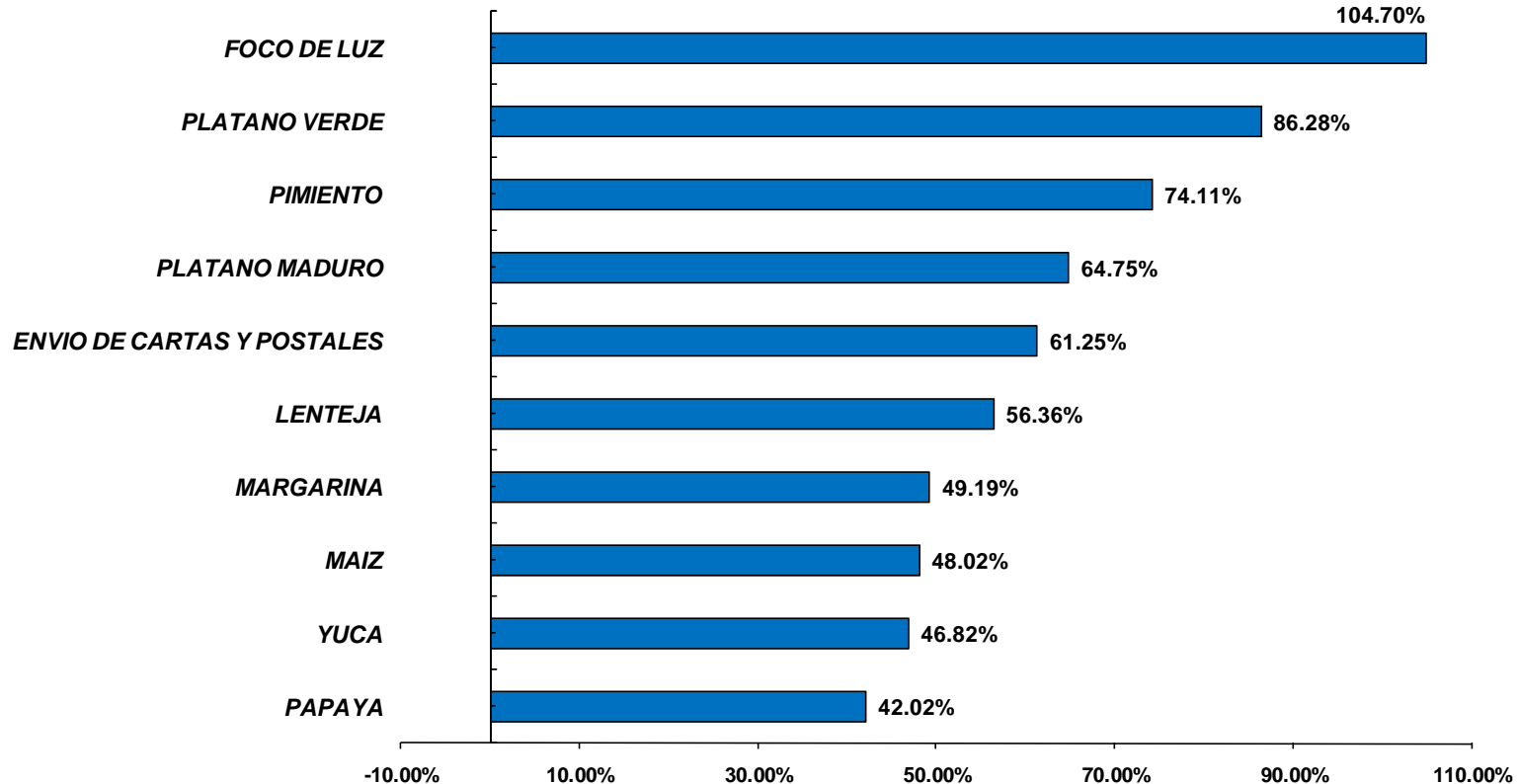
### Inflación acumulada en diciembre de cada año





## Seis artículos superan el 50% de inflación acumulada durante el presente año

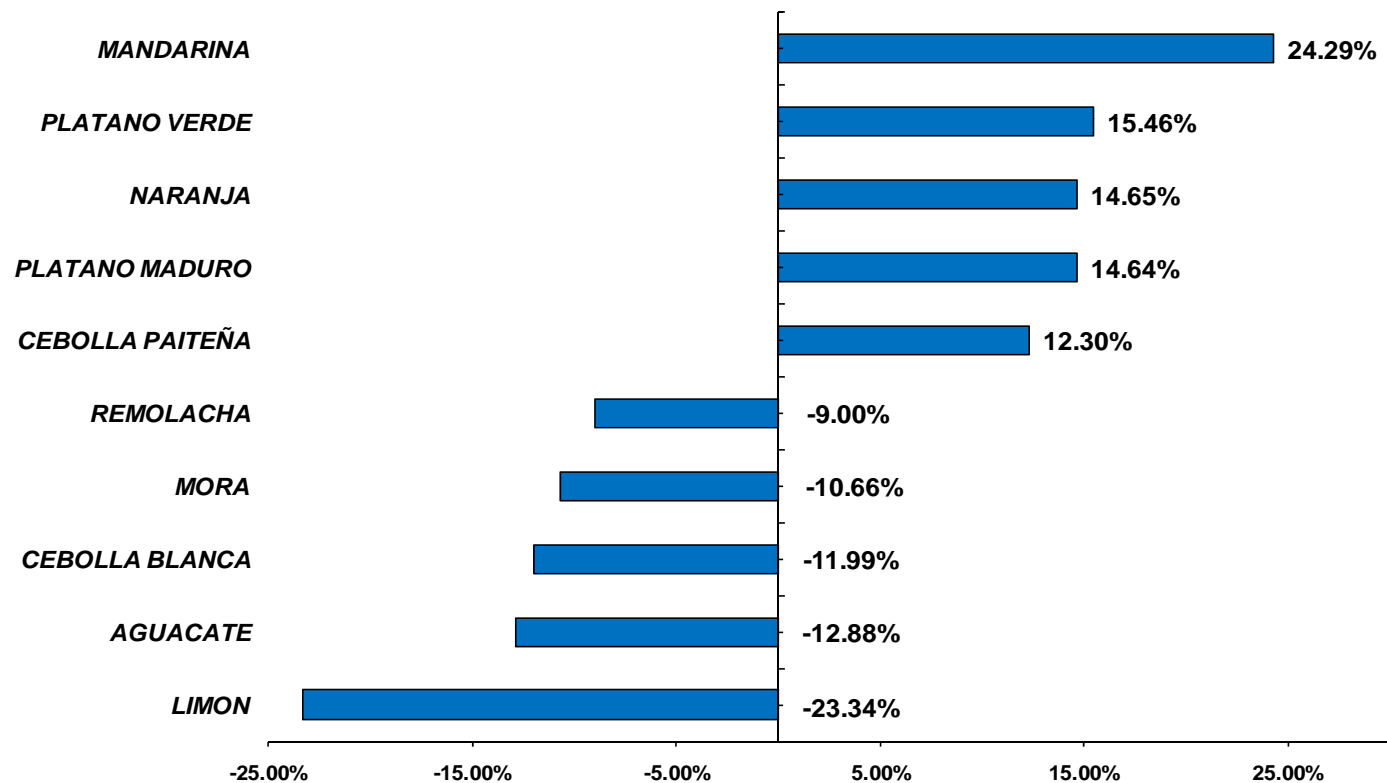
### 10 Productos de mayor inflación acumulada





En diciembre, los precios de los alimentos como frutas y verduras sufren las mayores variaciones

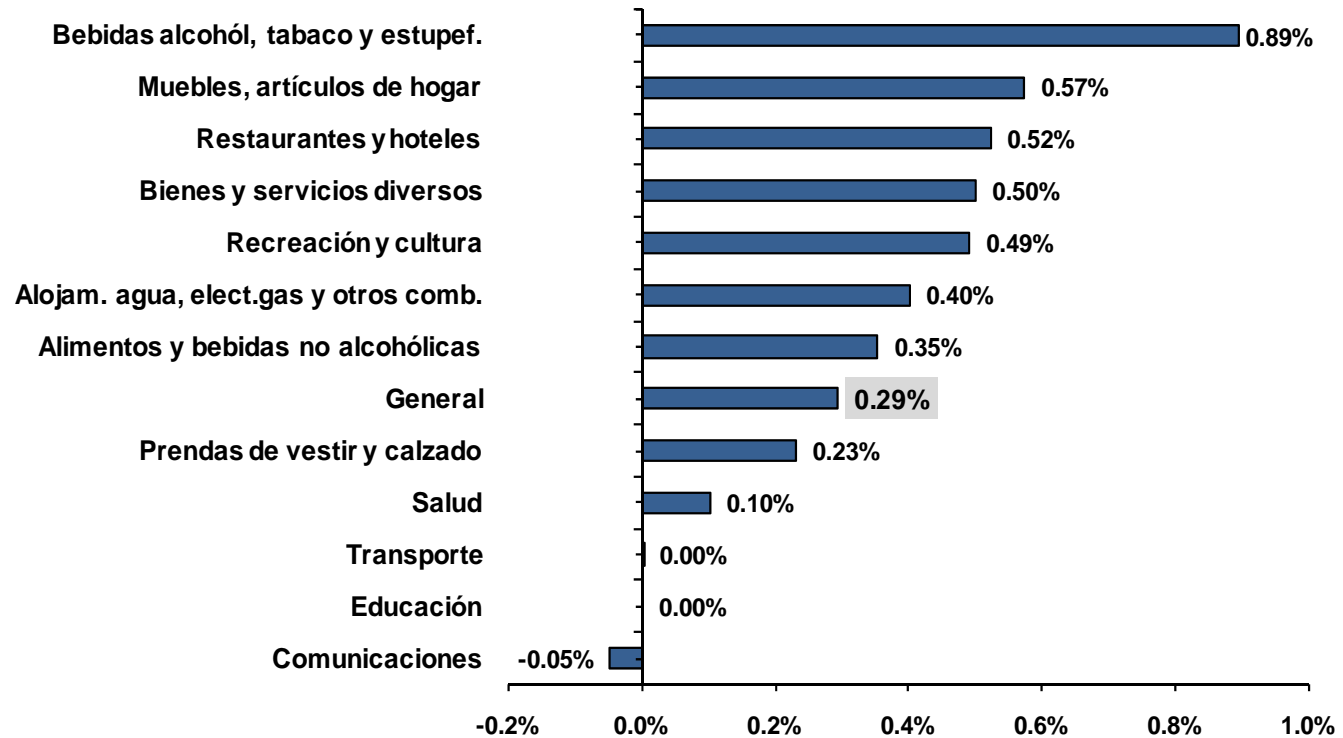
**10 Productos de mayor y menor inflación mensual**





La mayor parte de las Divisiones de Consumo registraron inflaciones superiores al nivel general

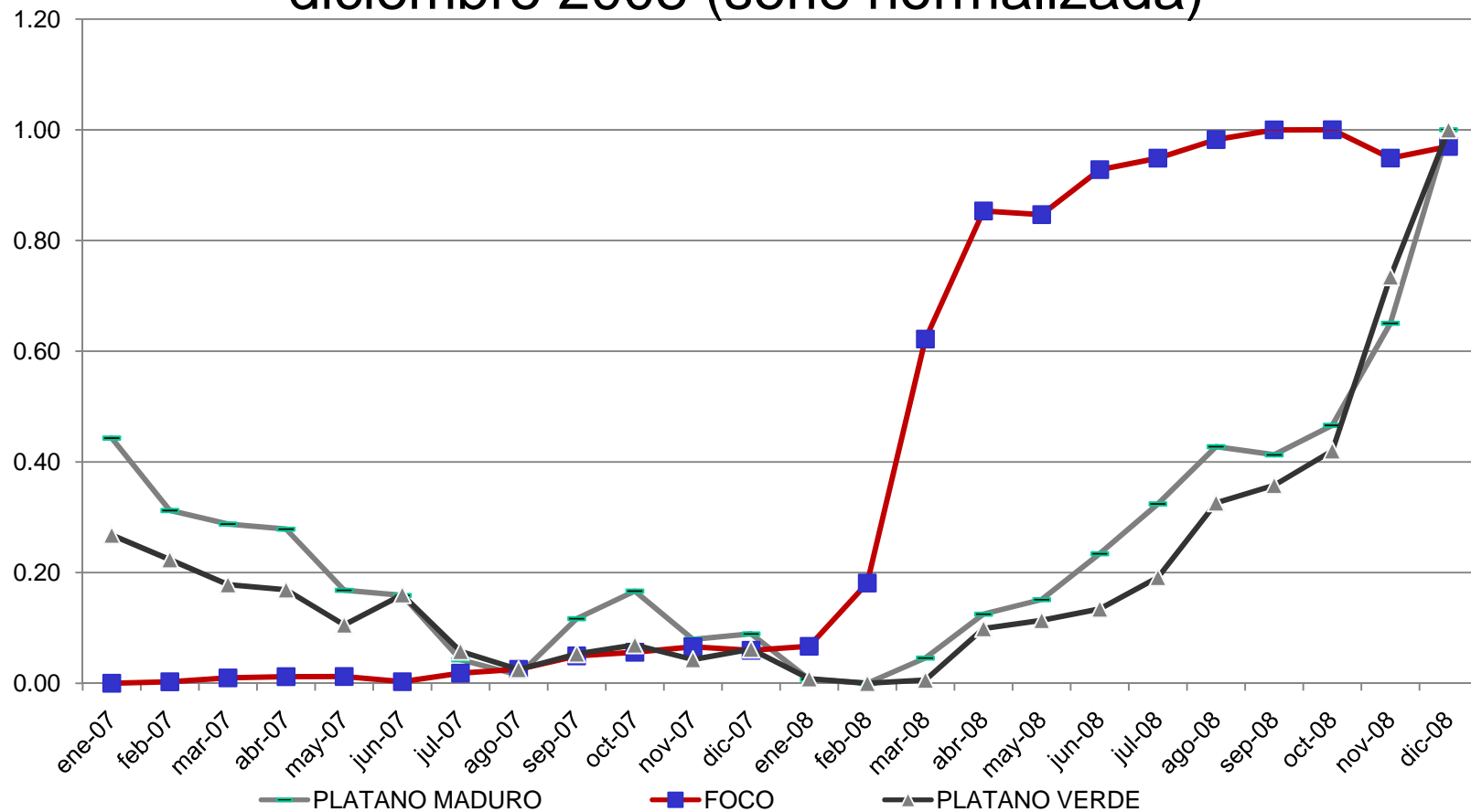
### Inflación mensual por divisiones de consumo Diciembre 2008





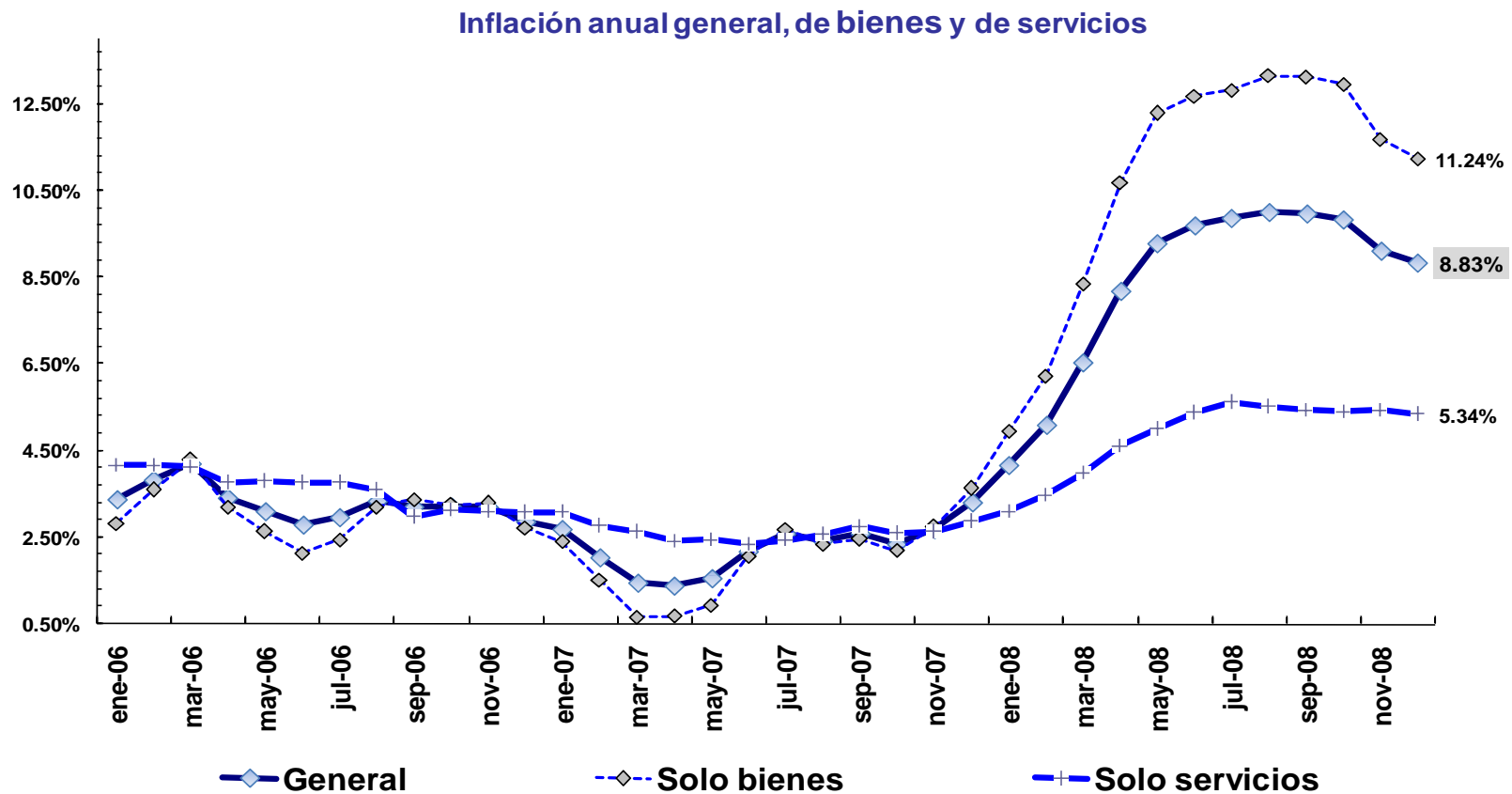
## Los productos más inflacionarios: el foco, el plátano maduro y el verde

### Productos agrícolas de mayor inflación anual en diciembre 2008 (serie normalizada)





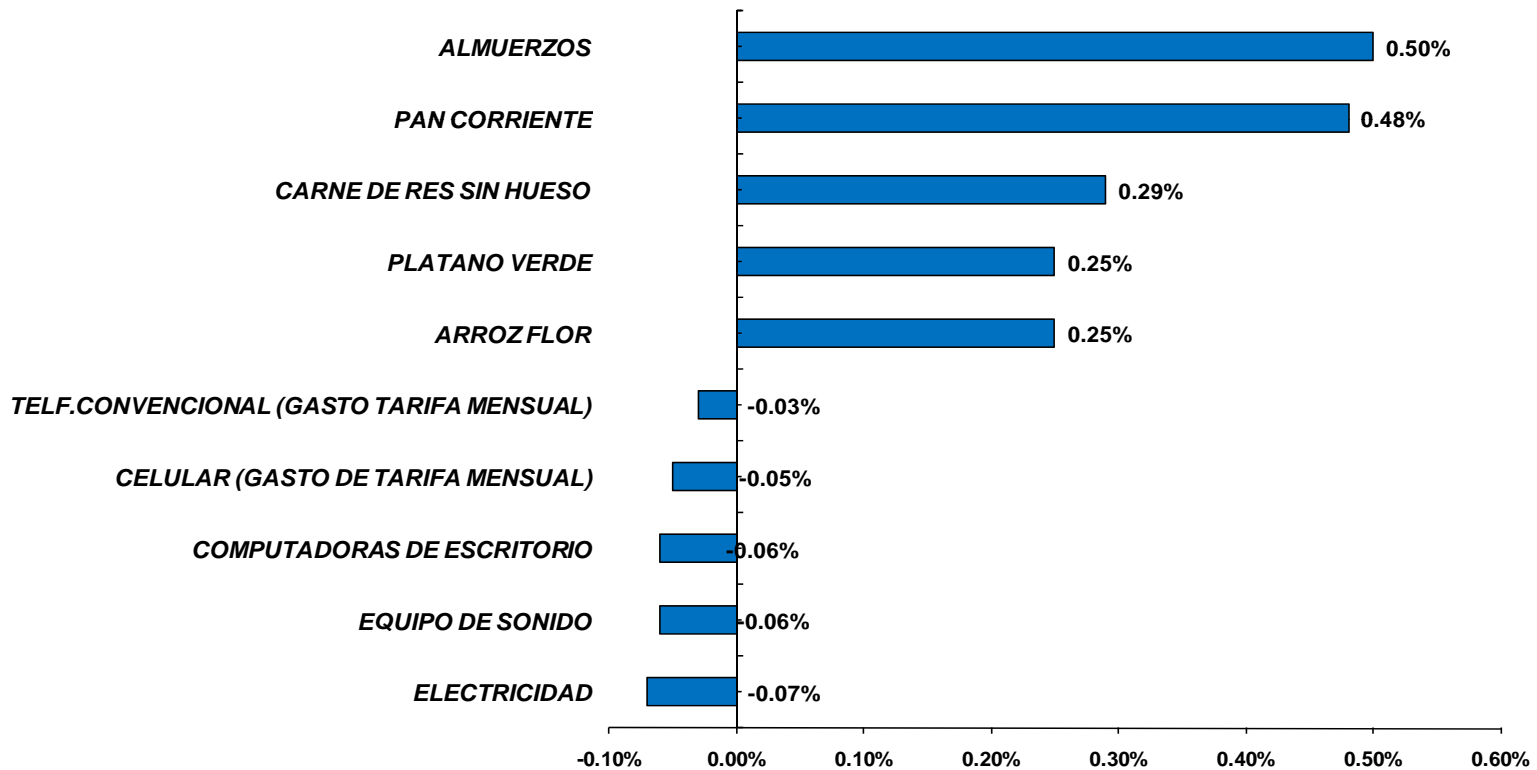
Los precios de los **bienes** mantienen una evolución decreciente y sostenida a partir de octubre 2008, mientras los precios de los **servicios** no registran variaciones significativas





La contribución de los almuerzos y el pan corriente supera el 11% del total de la inflación anual (8.83%). Asimismo, los cinco productos de mayor contribución aportan más del 20%.

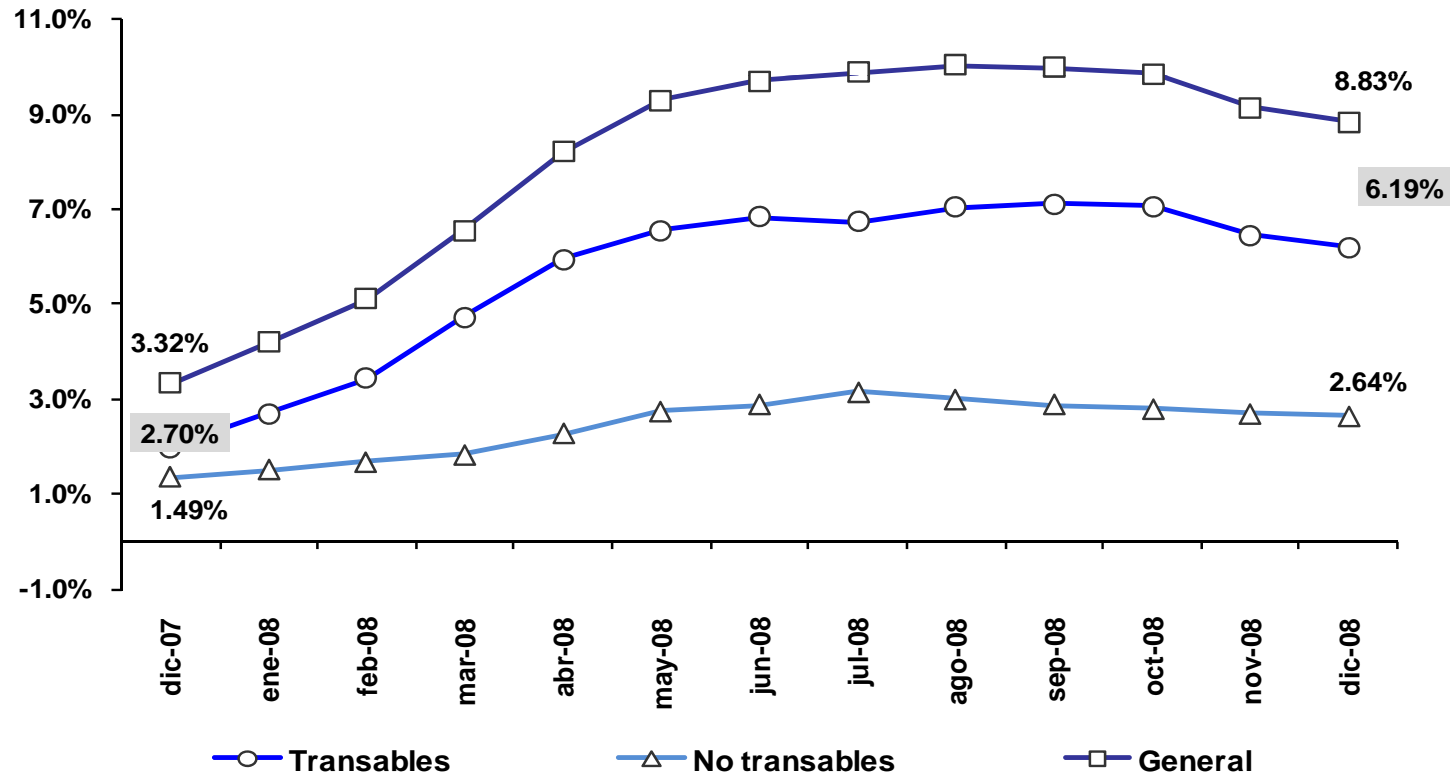
### 10 Productos de mayor y menor contribución a la inflación anual





Los precios de los **bienes transables** : carne de res, plátano verde, *arroz* y presas de pollo, son los de mayor contribución a la inflación anual. En los **no transables** el precio de los almuerzos, pan corriente, suministros de agua y cambio de aceite son los de mayor aporte.

### Contribución a la Inflación Anual de Transables y No Transables

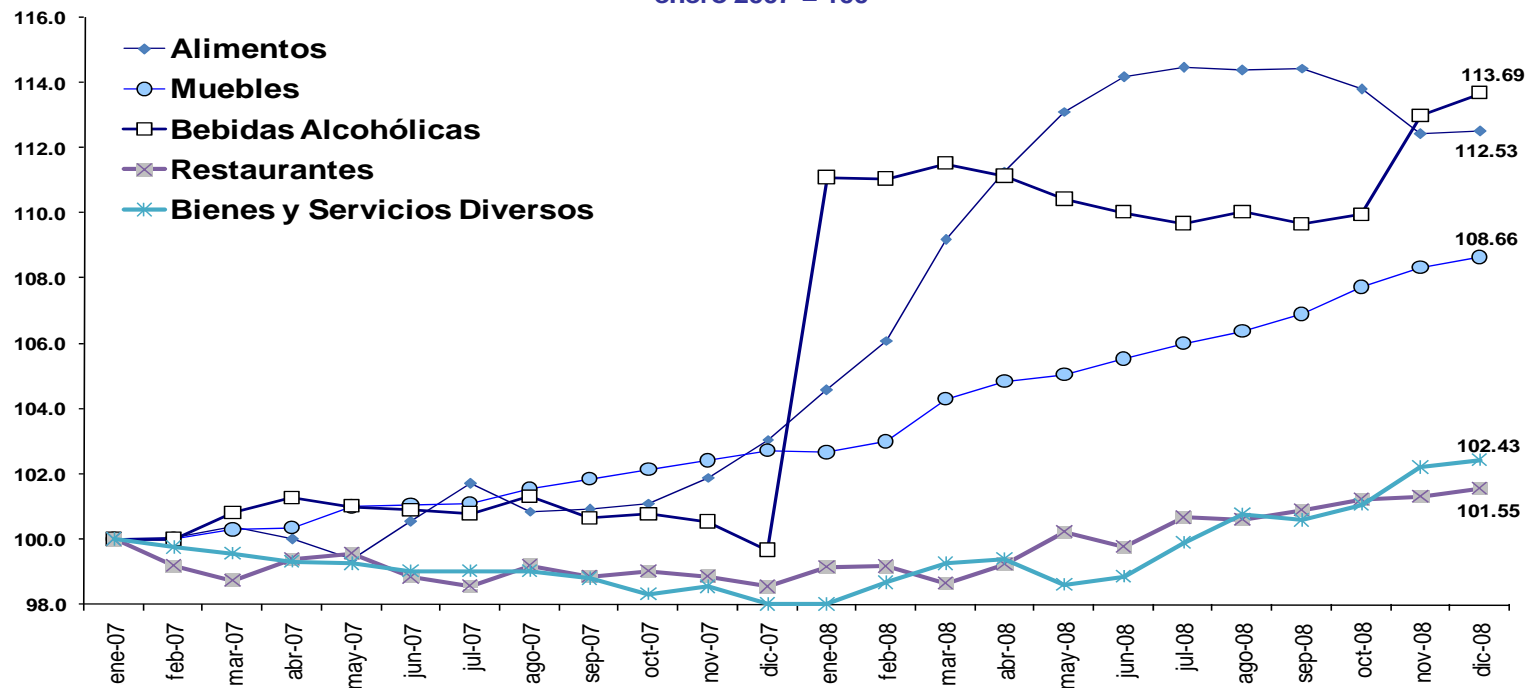




## Divisiones de consumo con ganancia relativa

La división de mayor ganancia en diciembre constituyen las *Bebidas Alcohólicas*, seguida por los productos *Alimenticios* que permanecen casi constantes entre noviembre y diciembre.

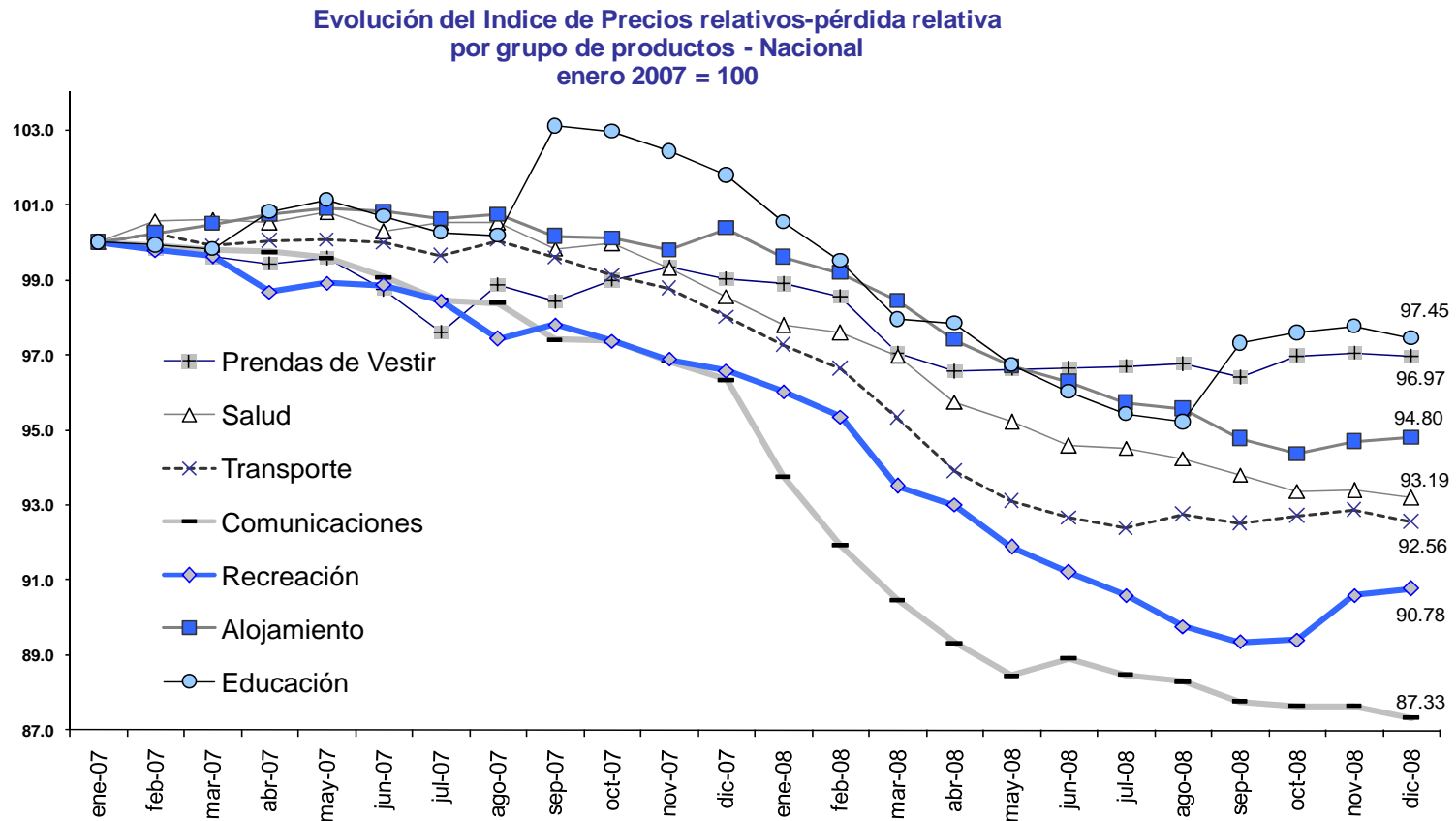
Evolución del Índice de Precios relativos-ganancia relativa  
por grupo de productos Nacional  
enero 2007 = 100





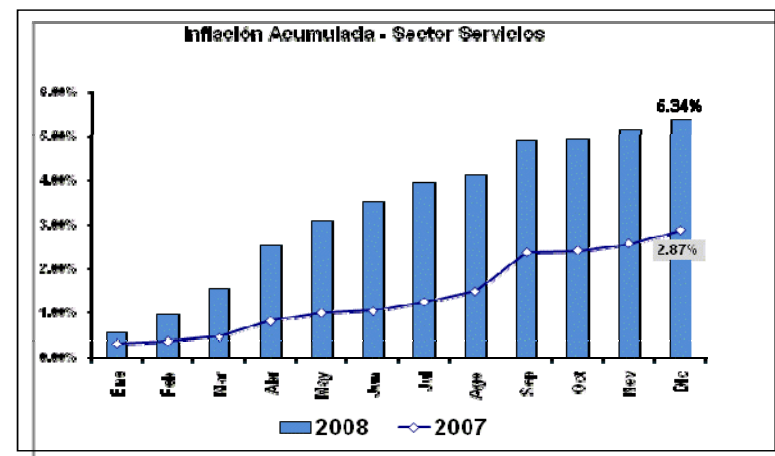
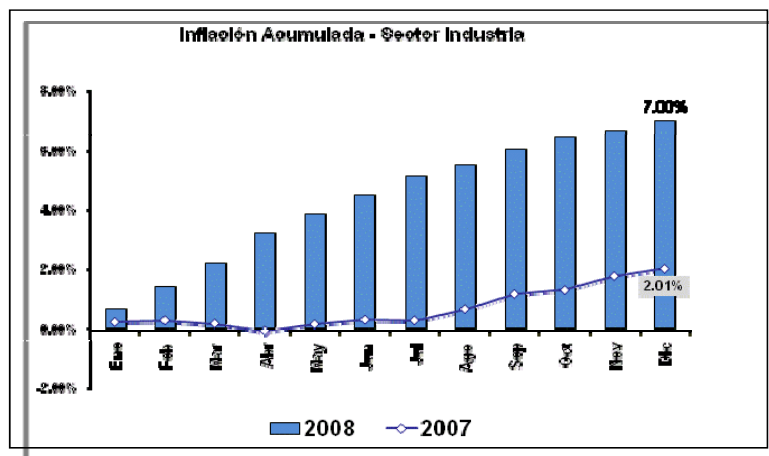
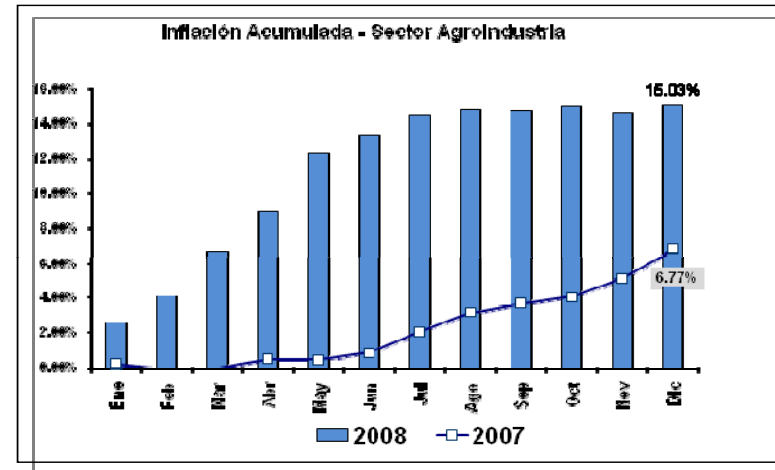
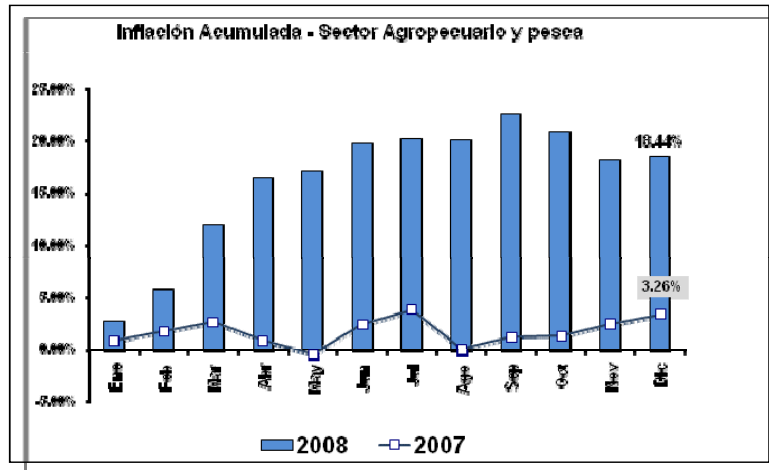
# Divisiones de consumo con pérdida relativa

La mayor parte de divisiones obtienen pérdidas relativas en diciembre





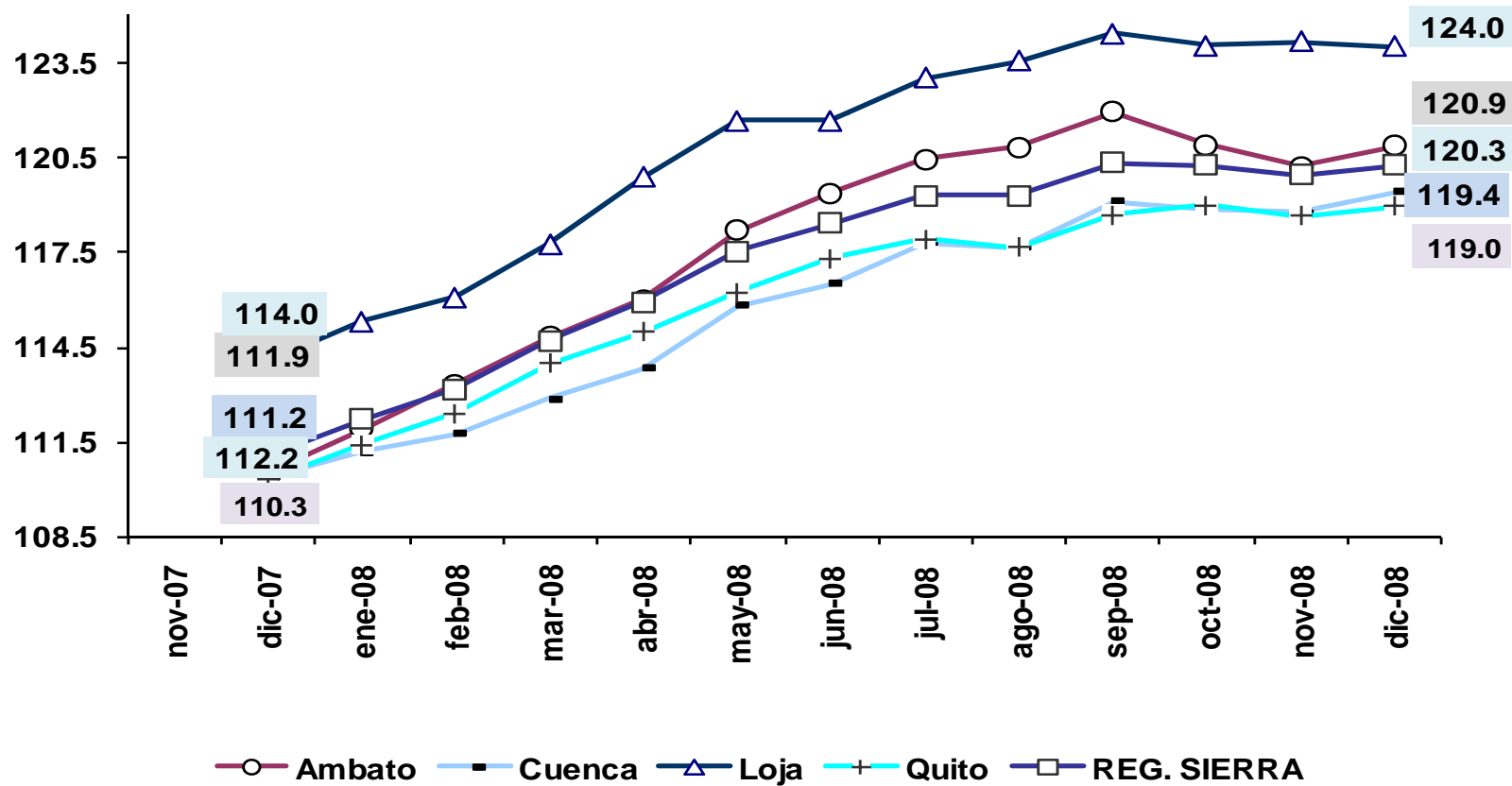
Los Sectores *Agropecuario y Pesca* (18.44%) y *Agroindustria* (15.03%) registran crecimientos acumulados superiores al 10% durante el 2008





Loja finaliza el 2008 como la ciudad más cara de la Región y del país. Por su lado, Quito y Cuenca son las más baratas en la Sierra.

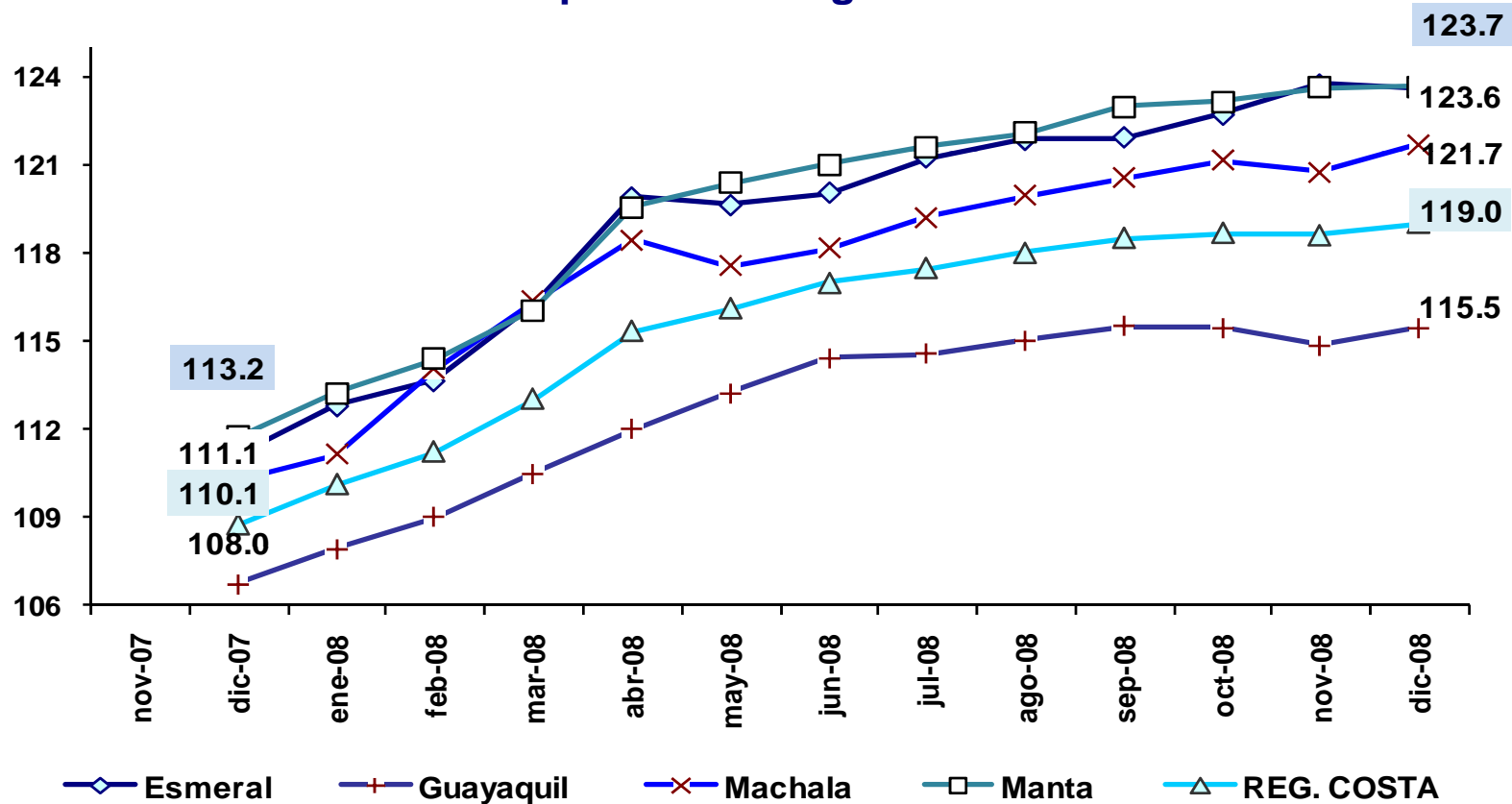
### IPC por ciudad región Sierra





El IPC de las ciudades de la Costa mantiene su tendencia creciente. Las ciudades más caras son Manta y Esmeraldas

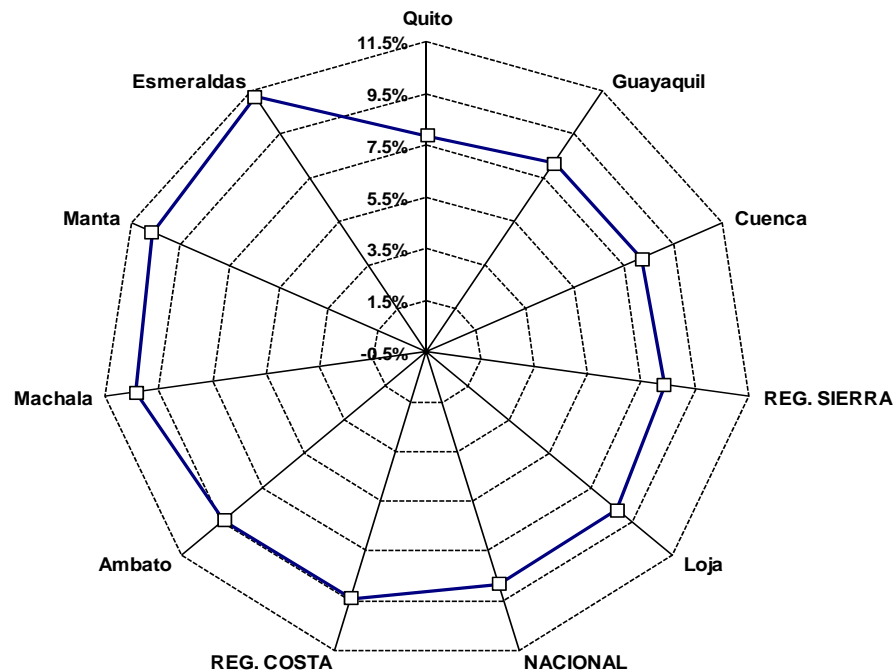
IPC por ciudad región Costa





# Inflación anual por ciudad

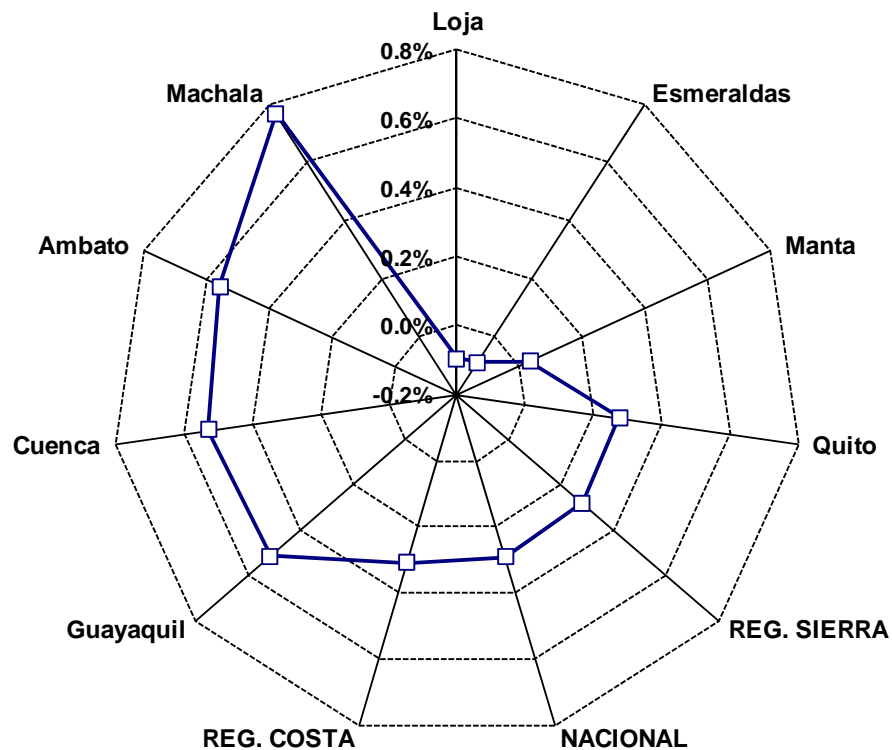
- *Esmeraldas (11.24%), Manta (10.67%) y Machala (10.36%), son las ciudades del país con el mayor crecimiento anual de precios.*
- *Quito, Cuenca y Guayaquil se ratifican como las urbes de menor crecimiento anual de precios.*





# Inflación mensual por ciudad

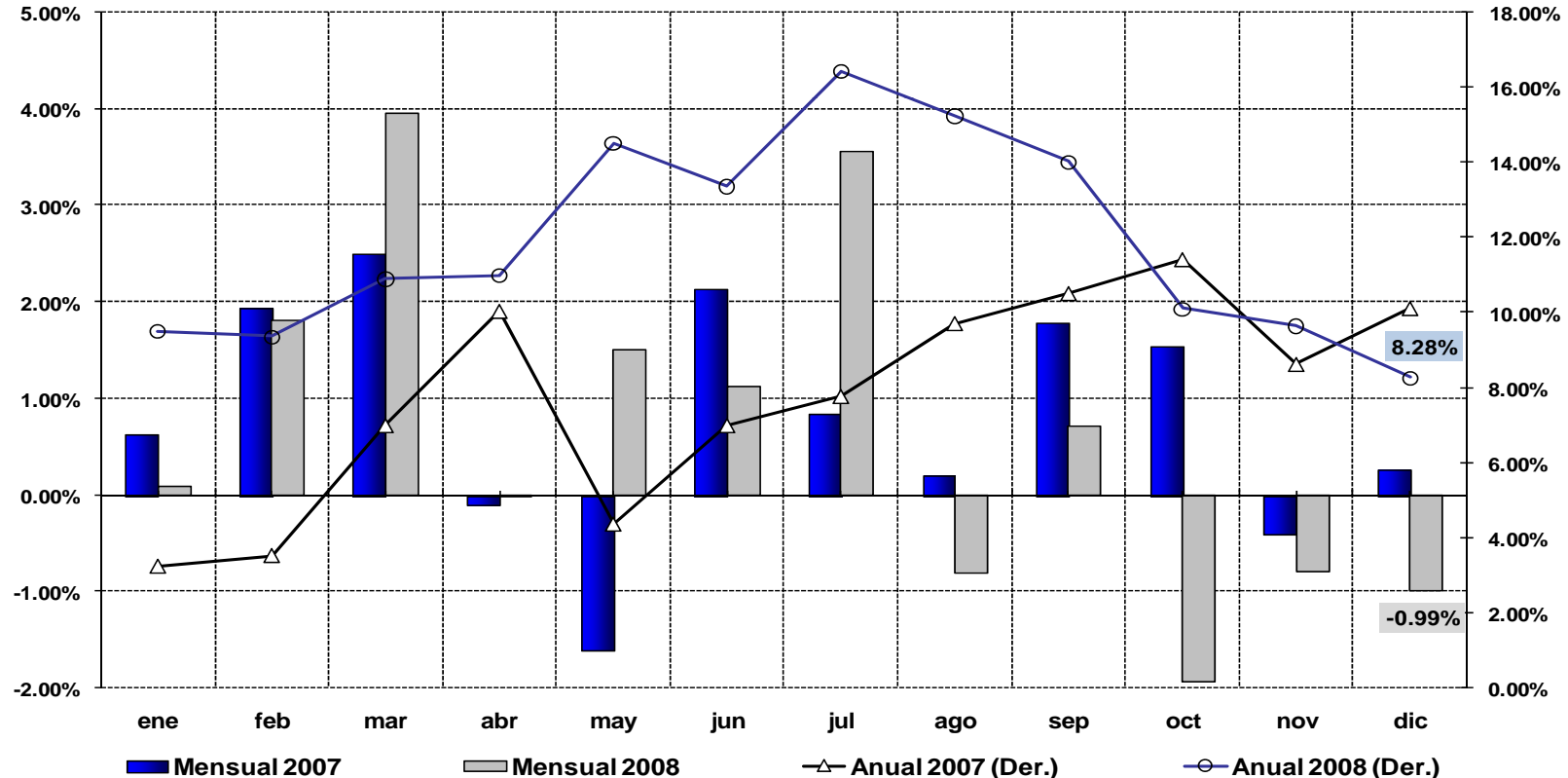
- Machala, Ambato y Cuenca son las ciudades del país con el mayor crecimiento de precios en diciembre*





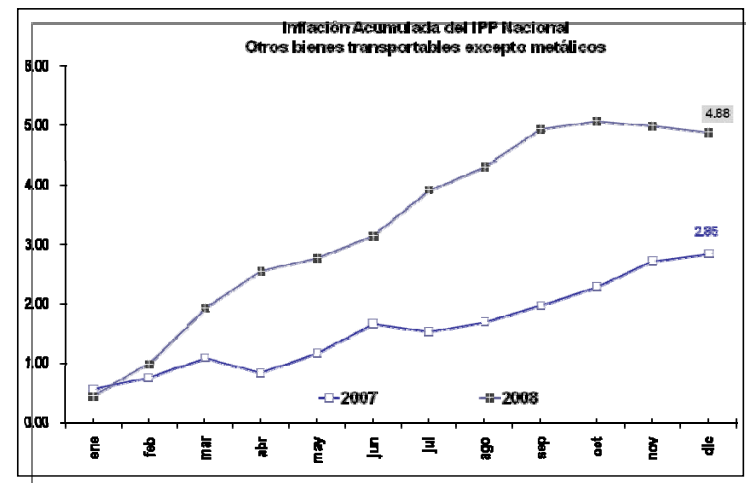
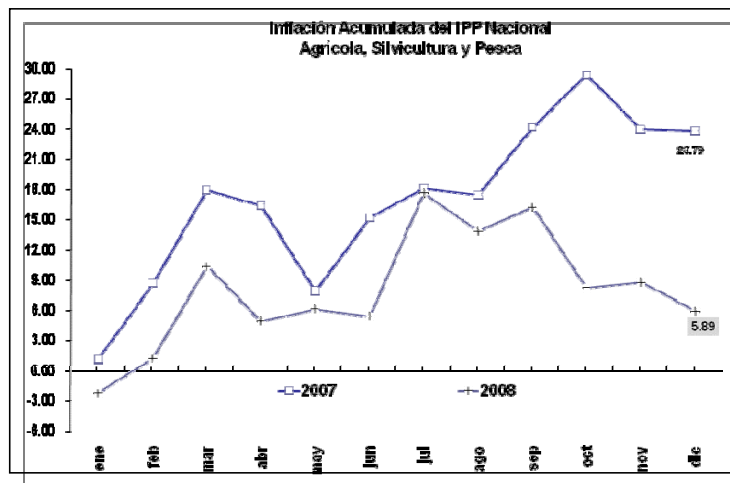
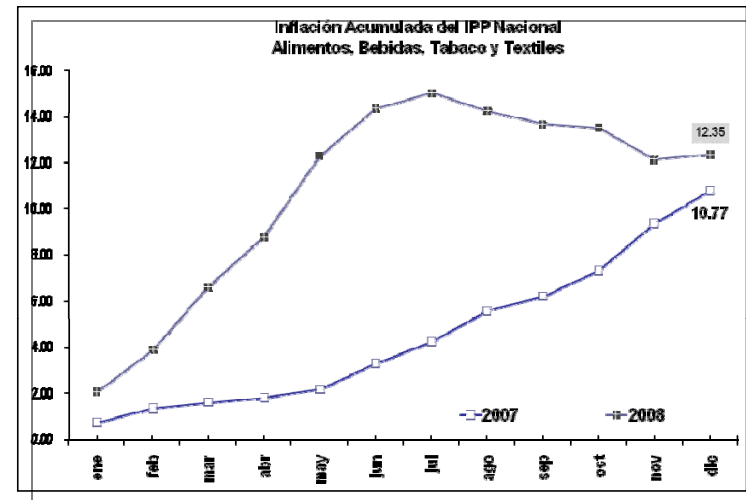
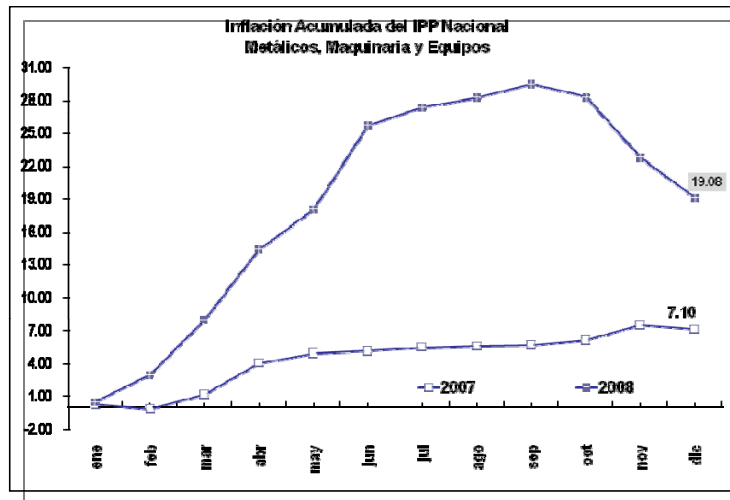
## Inflación anual y mensual IPP Nacional

- En diciembre 2008, el IPP registró nuevamente deflación mensual (-0.99%).
- La Inflación anual mantiene la tendencia decreciente de los últimos meses, situándose en 8.28%.





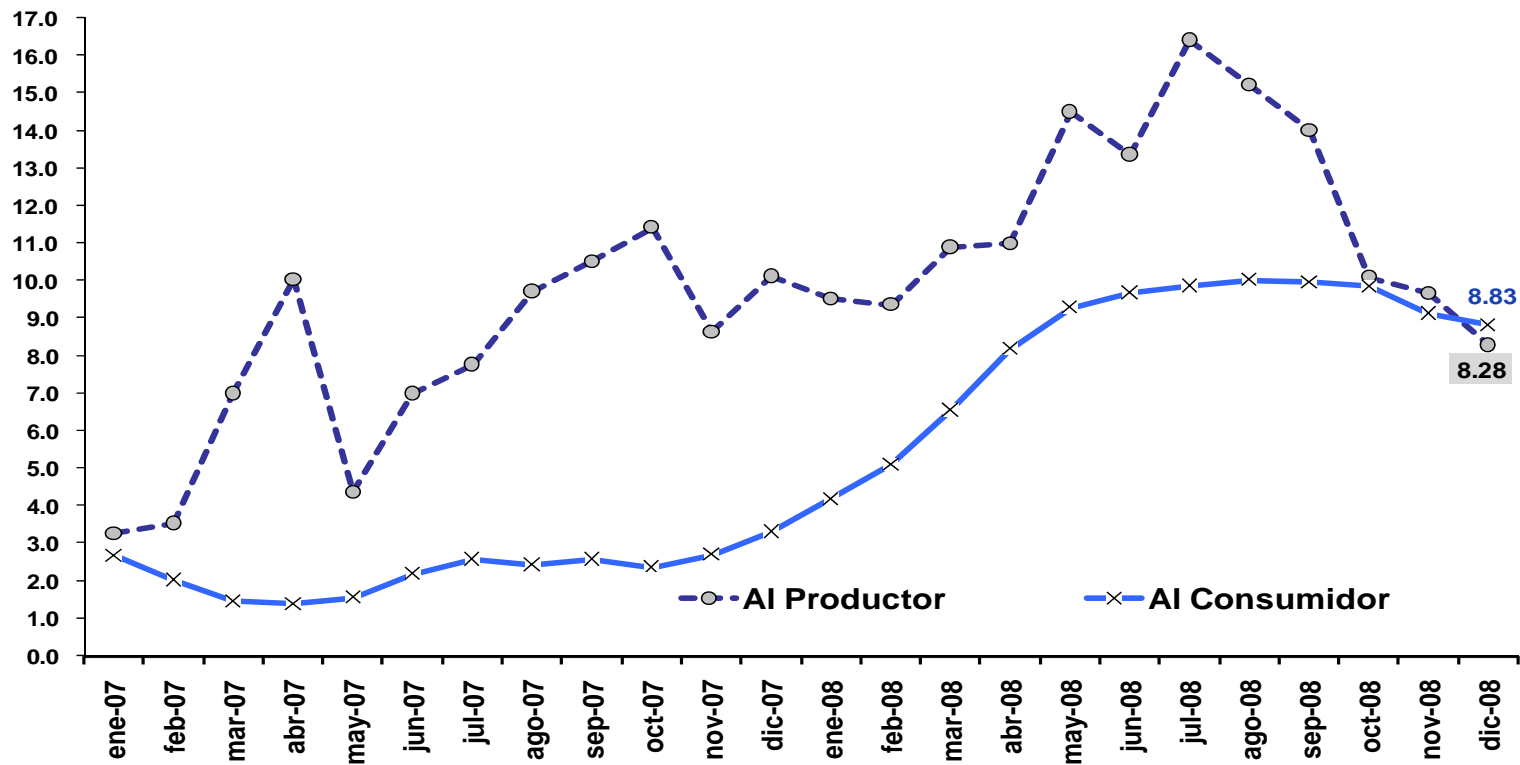
# IPP Nacional acumulado por secciones





# Variación anual del Índice de Precios al Productor y al Consumidor

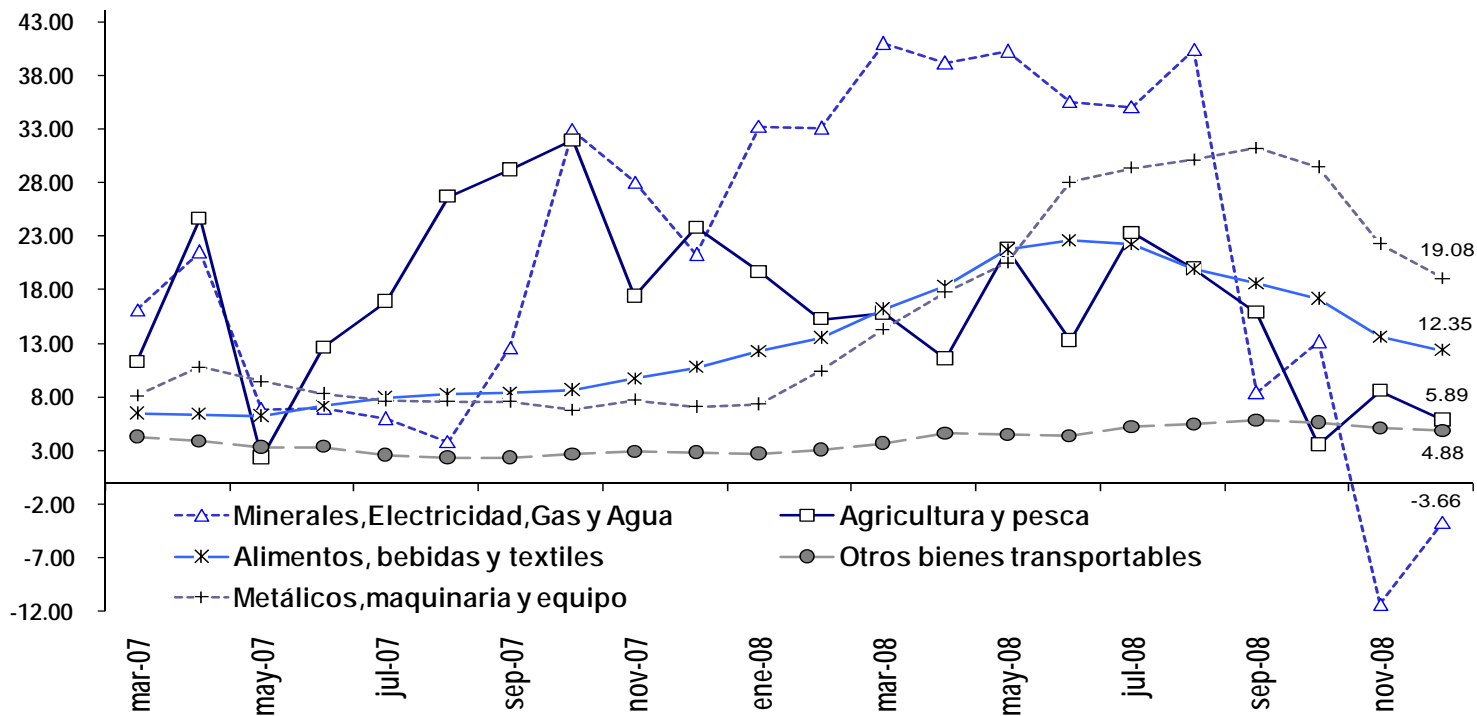
Al mes de diciembre de 2008, los precios al productor y al consumidor convergen a un nivel similar





# Variación anual del Índice de Precios al Productor por ramas de actividad

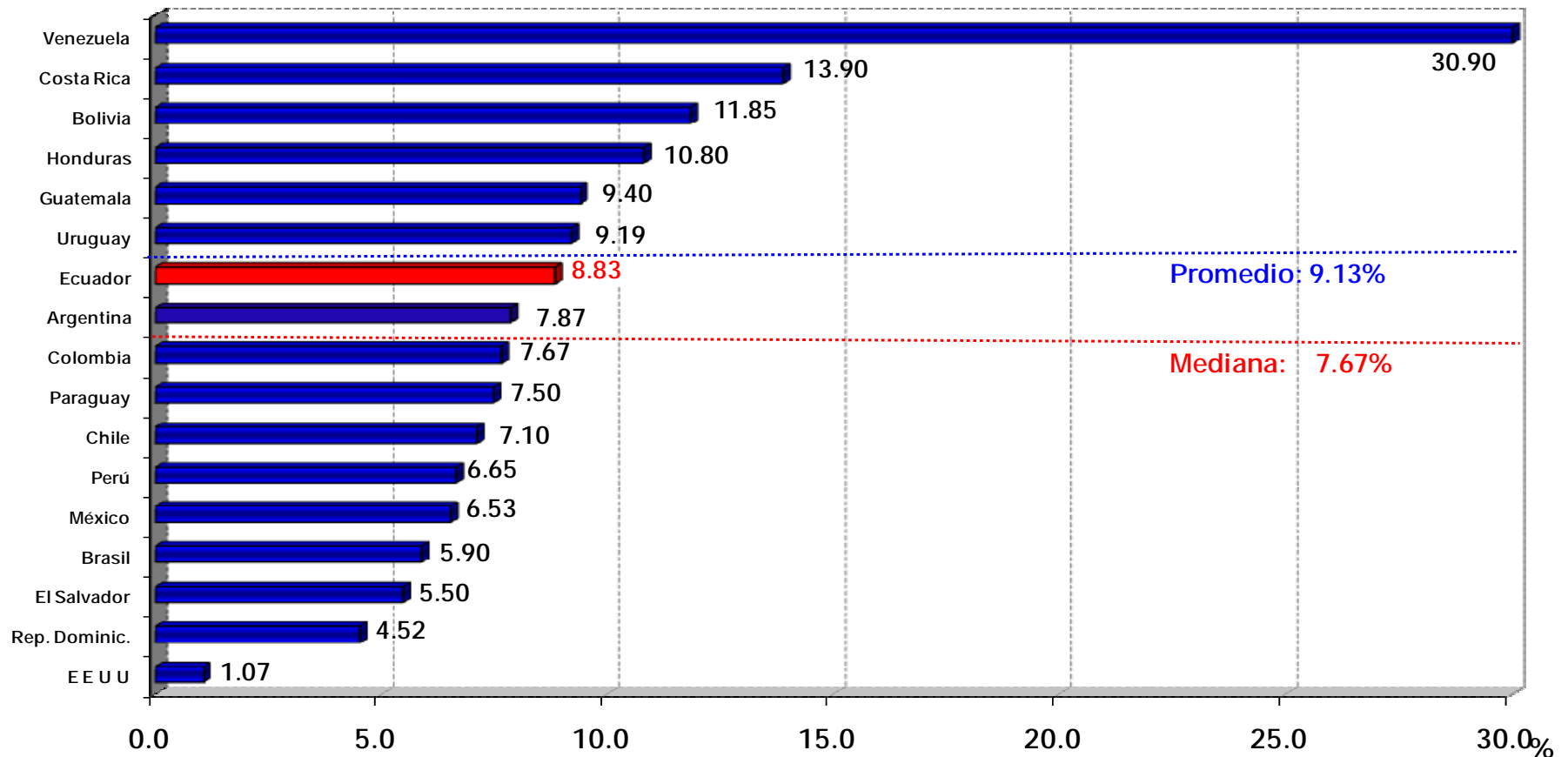
La mayor variación de los precios del IPP se registra en: *Materiales, Maquinaria y Equipo* (19.08%); *Alimentos, bebidas y textiles* (12.35%). Por el contrario, en *Minerales, electricidad, gas y agua*, se observó deflación.





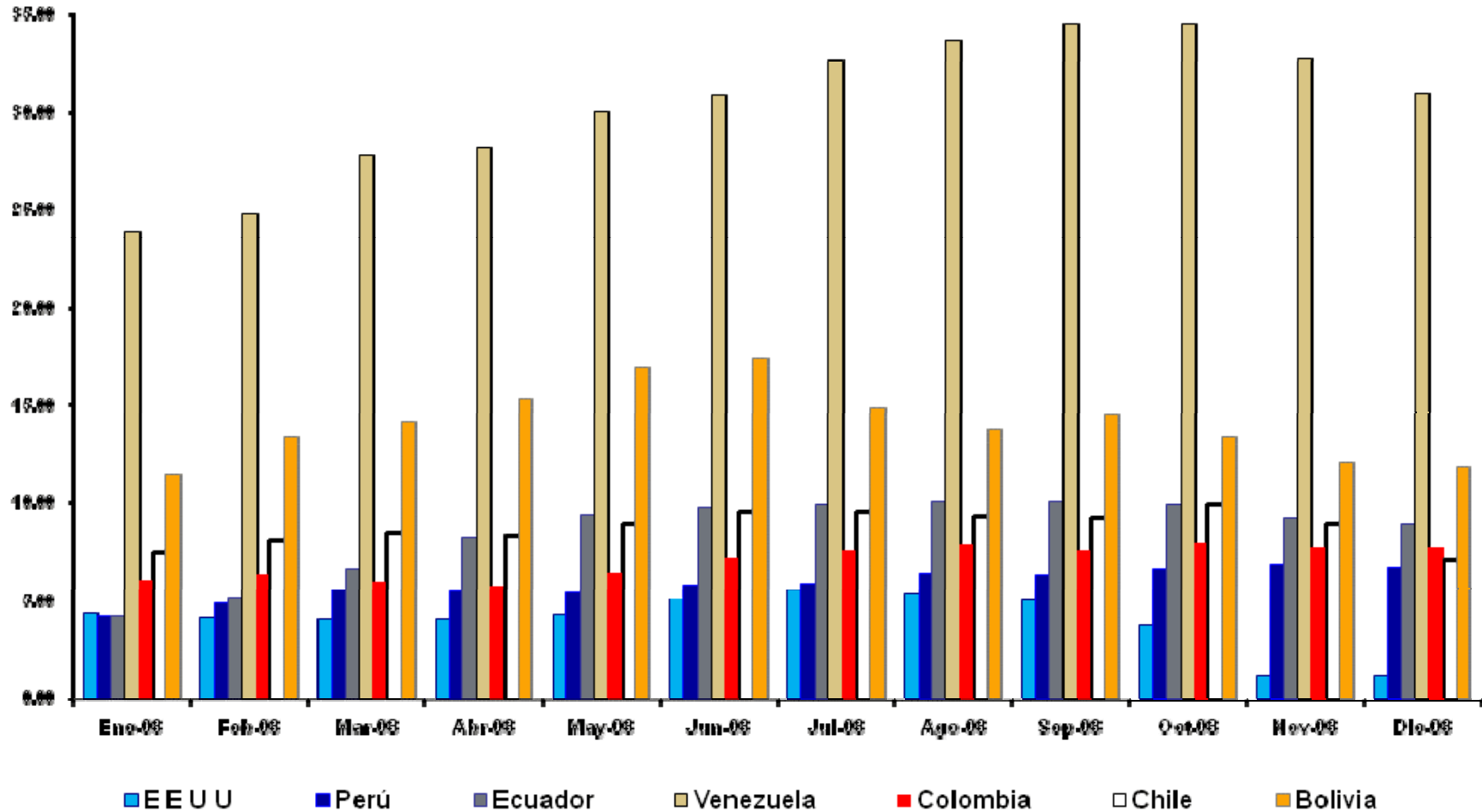
## La inflación del Ecuador se encuentra bajo el promedio del grupo de países examinados

Inflación Anual en América Latina y Estados Unidos  
diciembre 2008



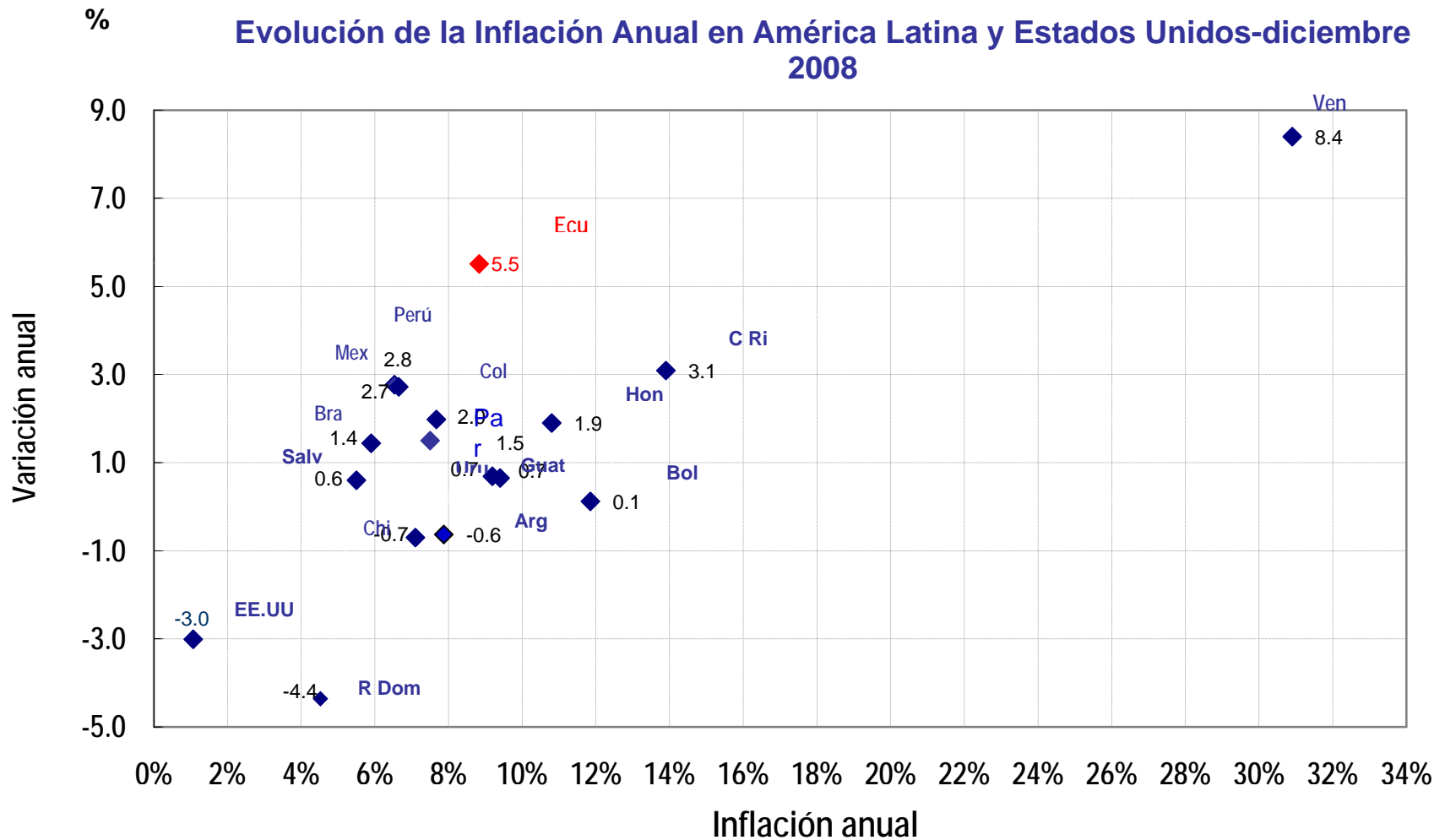


## Inflaciones anuales de varios países en el 2008





# Inflación anual y variación de la inflación





A diciembre de 2008, las tasas de inflación Internacional y de los bienes transables del Ecuador y de EEUU son decrecientes.

### Inflación Anual Internacional, de Transables del Ecuador y de los Estados Unidos

