

# Ecuador: Reporte Mensual de Inflación

Mayo 2017

# CONTENIDO

## ÍNDICE DE PRECIOS AL CONSUMIDOR (IPC)

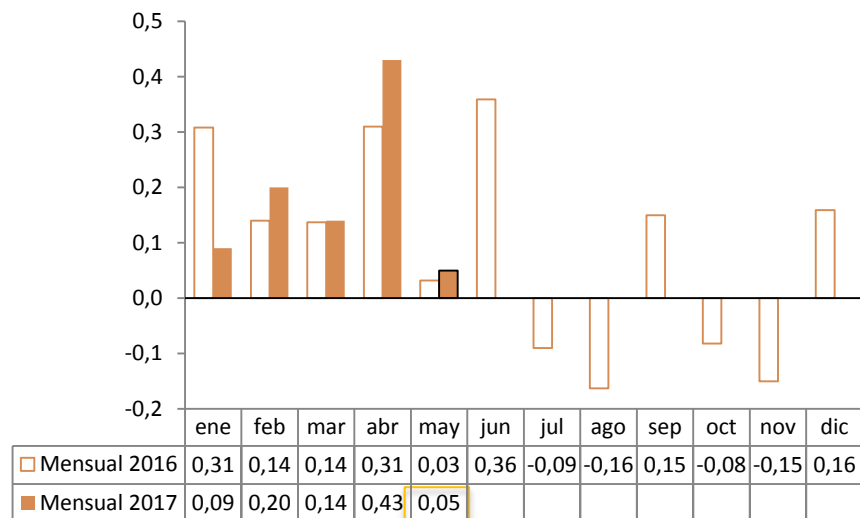
- I. [Inflación mensual, anual y acumulada](#)
- II. [Contribución a la inflación anual](#)
- III. [IPC mensual y anual por ciudades](#)
- IV. [Precios Relativos](#)
- V. [Inflación internacional](#)
- VI. [Hechos relevantes](#)

## ÍNDICE DE PRECIOS AL PRODUCTOR (IPP)

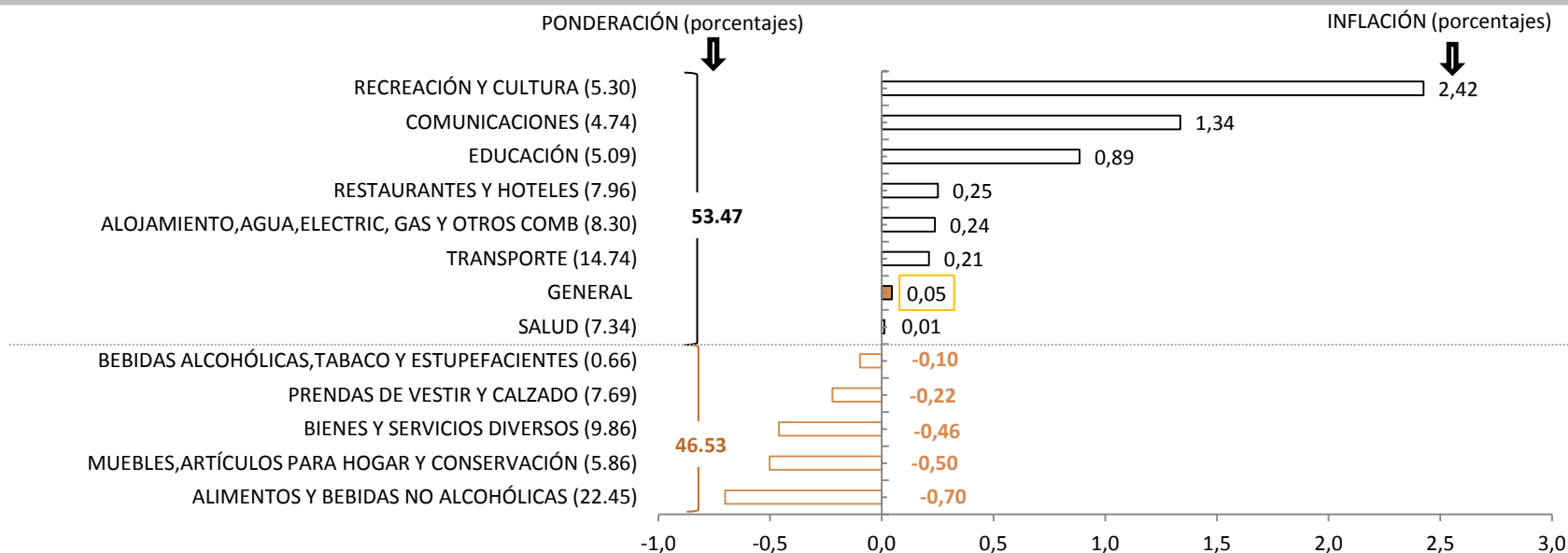
- VII. [Variación mensual y anual del índice de precios al productor \(IPP\)](#)

# I. INFLACIÓN MENSUAL, ANUAL Y ACUMULADA

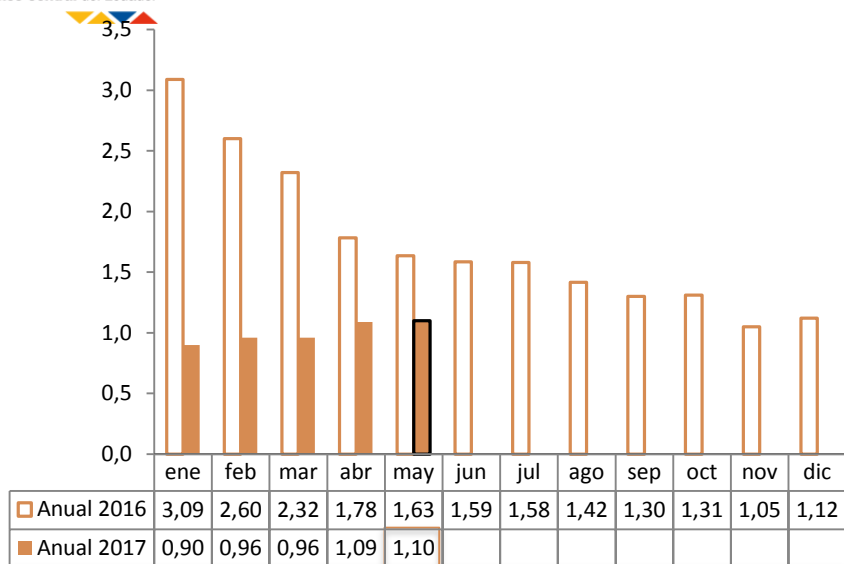
## INFLACIÓN MENSUAL DEL IPC Y POR DIVISIONES DE BIENES Y SERVICIOS (Porcentajes, 2016-2017)



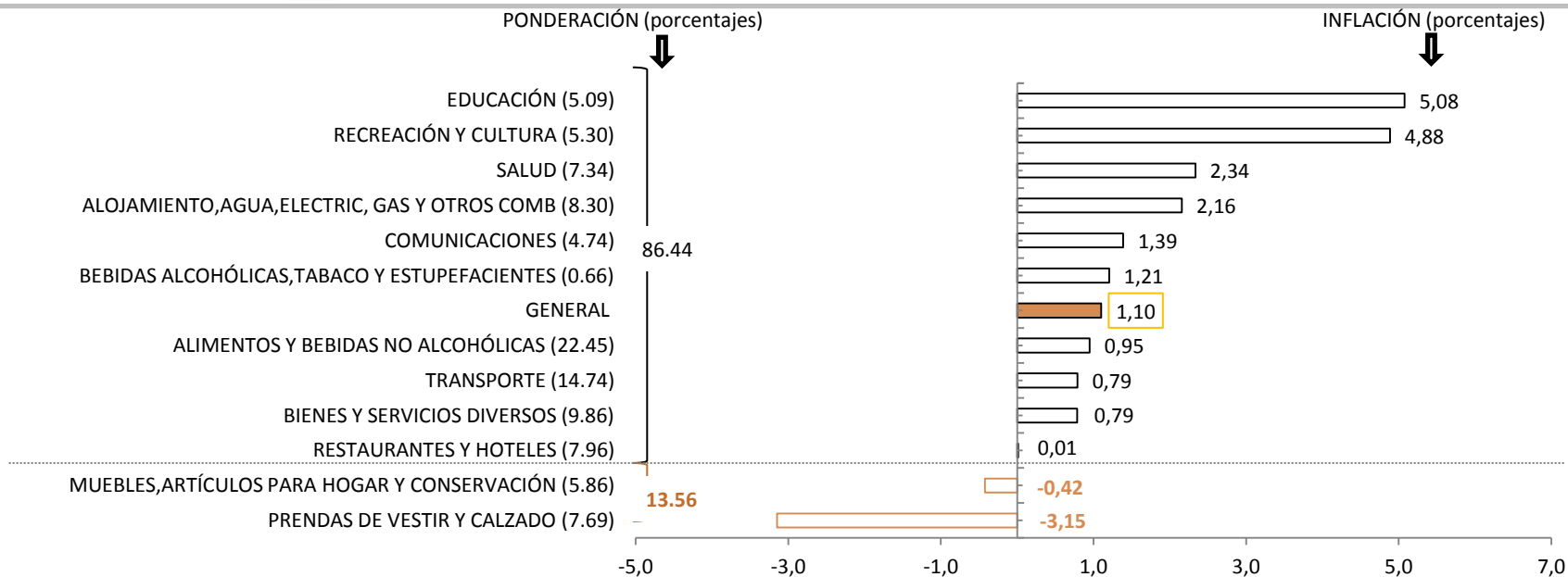
En mayo de 2017 la inflación mensual fue de 0.05%, porcentaje levemente superior al de igual mes de 2016 (0.03%). En 7 divisiones de bienes y servicios cuya ponderación agregada fue 53.47% se registró inflación (6 de ellas por sobre el promedio general), siendo los mayores porcentajes los de *Recreación y Cultura*, *Comunicaciones y Educación*; en tanto, las restantes 5 divisiones cuya ponderación agregada fue 46.53%, se registró deflación, siendo *Alimentos y Bebidas No Alcohólicas* la división de mayor variación negativa (gráfico inferior).



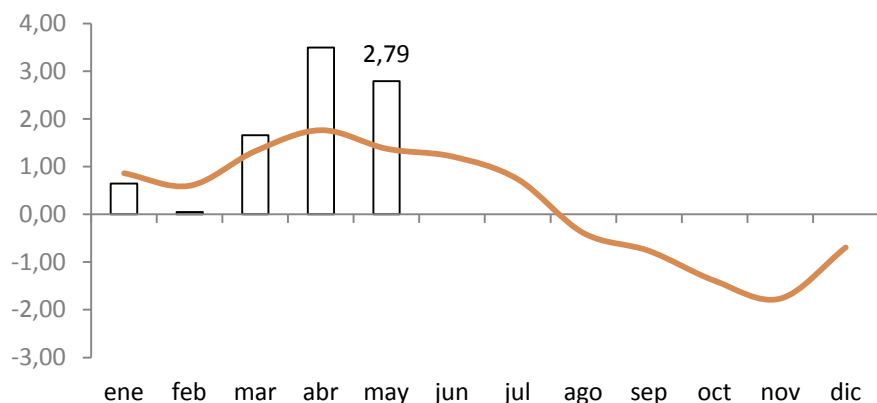
## INFLACIÓN ANUAL DEL IPC Y POR DIVISIONES DE BIENES Y SERVICIOS (Porcentajes, 2016-2017)



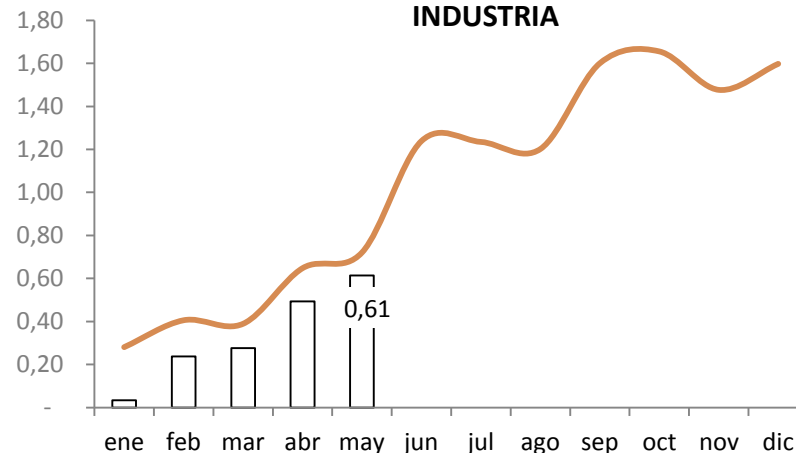
En mayo de 2017 la inflación anual se ubicó en **1.10%**, porcentaje inferior al de igual mes de 2016 (1.63%). Por divisiones de bienes y servicios, en 10 agrupaciones que en conjunto ponderaron el 86.44% se registró inflación, siendo las divisiones de *Educación* y de *Recreación y Cultura* las de mayor porcentaje; en 2 divisiones cuya ponderación agregada fue de 13.56% se registró deflación, siendo *Prendas de Vestir y Calzado* la de mayor variación negativa (gráfico inferior).



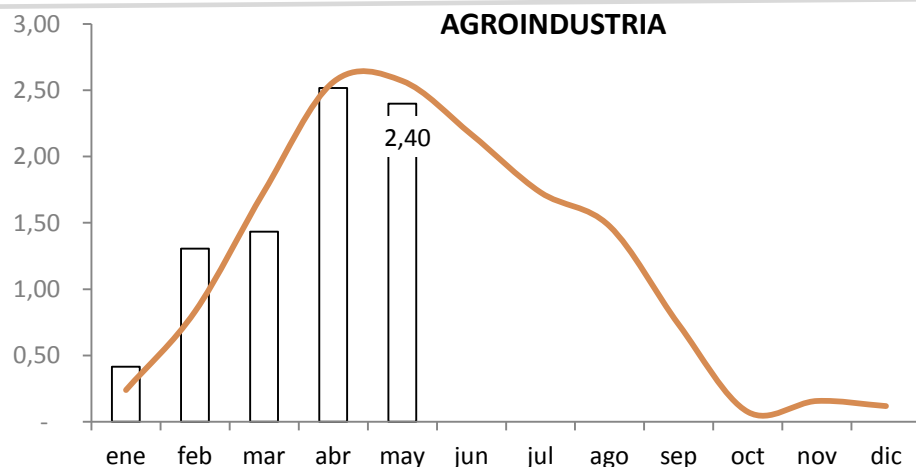
**AGROPECUARIO Y PESCA**



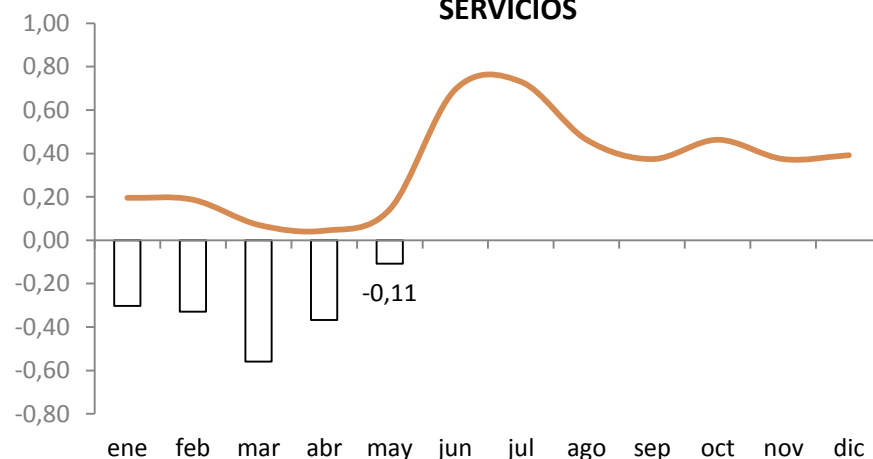
**INDUSTRIA**



**AGROINDUSTRIA**



**SERVICIOS**



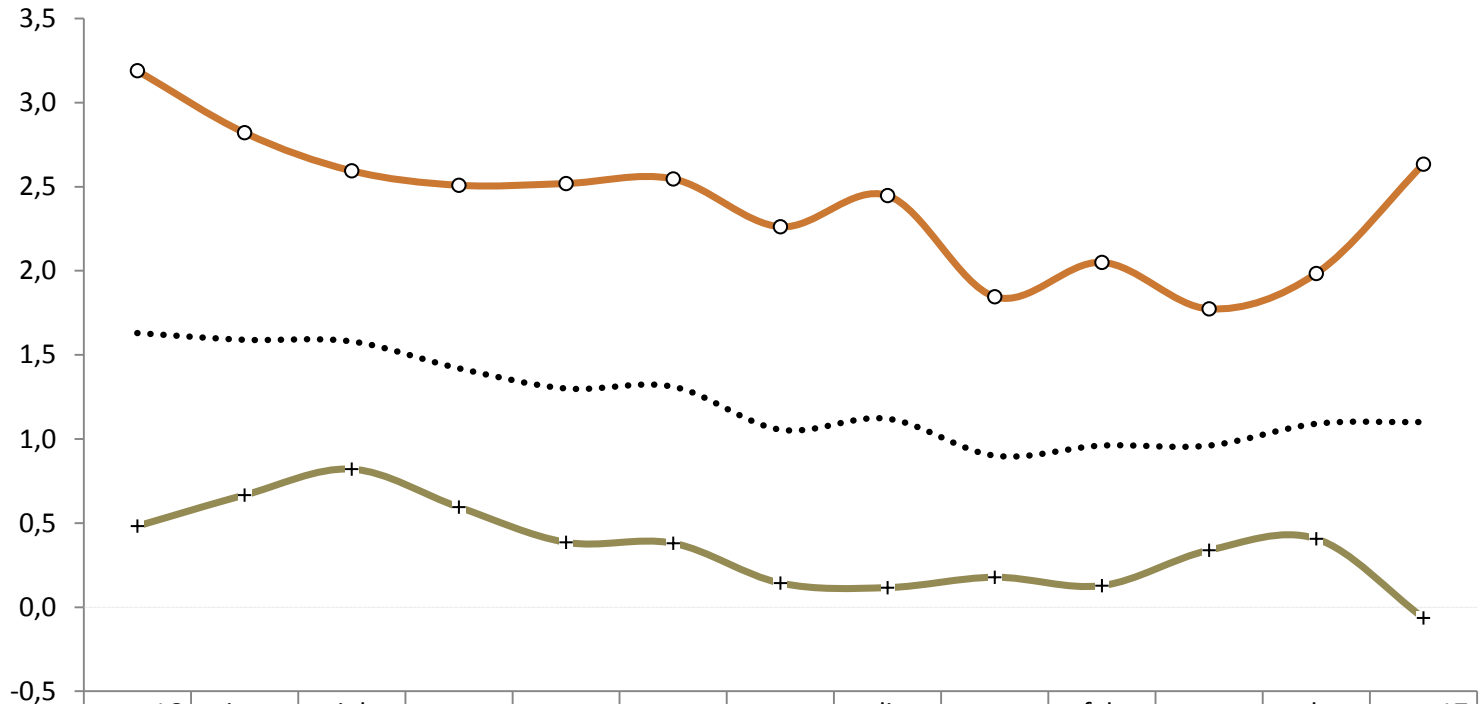
□ 2017 — 2016

En mayo de 2017 los sectores *Agropecuario y pesca* y *Agroindustria* registraron la mayor inflación acumulada de su IPC. En el caso del sector agropecuario, la inflación de mayo 2017 supera lo observado en el mismo mes del año anterior, en tanto que la agroindustria se mantiene en niveles similares.



## INFLACIÓN ANUAL DE BIENES TRANSABLES Y NO TRANSABLES (Porcentajes)

En mayo de 2017, la inflación anual de los *no transables* (2.63%) se ubicó por sobre el porcentaje de los *transables* (-0.06%); los 5 ítems de mayor variación anual de no transables fueron: entrada a estadios deportivos, gasto en tarifa de televisión pagada, inspección técnica, transporte urbano y curso de idiomas; el registro negativo de los Transables obedece a que, del total de 278 ítems clasificados 142 tuvieron un ritmo de crecimiento negativo.

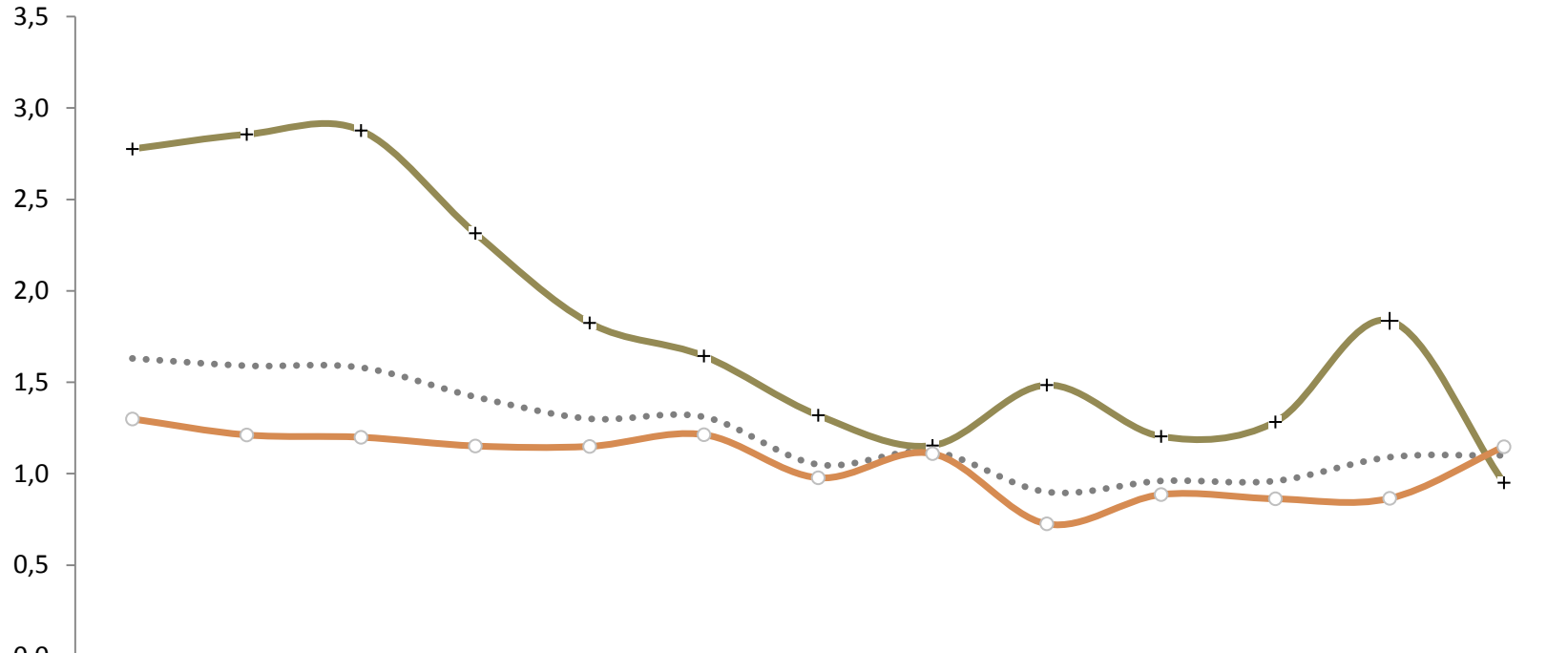


	may-16	jun	jul	ago	sep	oct	nov	dic	ene	feb	mar	abr	may-17
..... General	1,63	1,59	1,58	1,42	1,30	1,31	1,05	1,12	0,90	0,96	0,96	1,09	1,10
+— Bienes Transables	0,48	0,67	0,82	0,59	0,39	0,38	0,14	0,12	0,18	0,13	0,34	0,41	-0,06
○— Bienes No Transables	3,19	2,82	2,59	2,51	2,52	2,55	2,26	2,45	1,85	2,05	1,77	1,98	2,63



## INFLACIÓN ANUAL GENERAL E INFLACIÓN DE ALIMENTOS Y SIN CONSIDERAR ALIMENTOS (Porcentajes)

En mayo de 2017, la inflación anual de los ítems de *alimentos* reducen su ritmo de crecimiento (0.95%) y por primera vez en la serie observada, se ubican por debajo de la serie que representa a los ítems *sin alimentos*.



	may-16	jun	jul	ago	sep	oct	nov	dic	ene	feb	mar	abr	may-17
..... General	1,63	1,59	1,58	1,42	1,30	1,31	1,05	1,12	0,90	0,96	0,96	1,09	1,10
—+— Alimentos	2,78	2,86	2,88	2,32	1,82	1,64	1,32	1,15	1,48	1,20	1,28	1,84	0,95
—o— Sin Alimentos	1,30	1,21	1,20	1,15	1,15	1,21	0,98	1,11	0,73	0,89	0,86	0,87	1,15



El 22 de febrero de 2013, el Decreto Ejecutivo No. 1438 estableció precios referenciales para 46 productos agroalimentarios en los mercados mayoristas de Quito, Guayaquil y Cuenca.

El 16 de abril de 2013, la lista de productos sujetos a control de precios se redujo a 33, pues en las carnes y lácteos (9 en total) no era posible un control a través del mercado mayorista, porque éstos no se transan allí. Inicialmente tampoco se hace el control sobre manzanas, uvas, lentejas y ajos debido a que “dependen de variables exógenas como son acuerdos comerciales, precios internacionales y costos logísticos de transporte e internación”.

Entre el 5 de mayo y el 4 de junio de 2017, la lista de precios referencial se estableció para 26 productos en Quito y Guayaquil y 24 en Cuenca (cuadro adjunto).

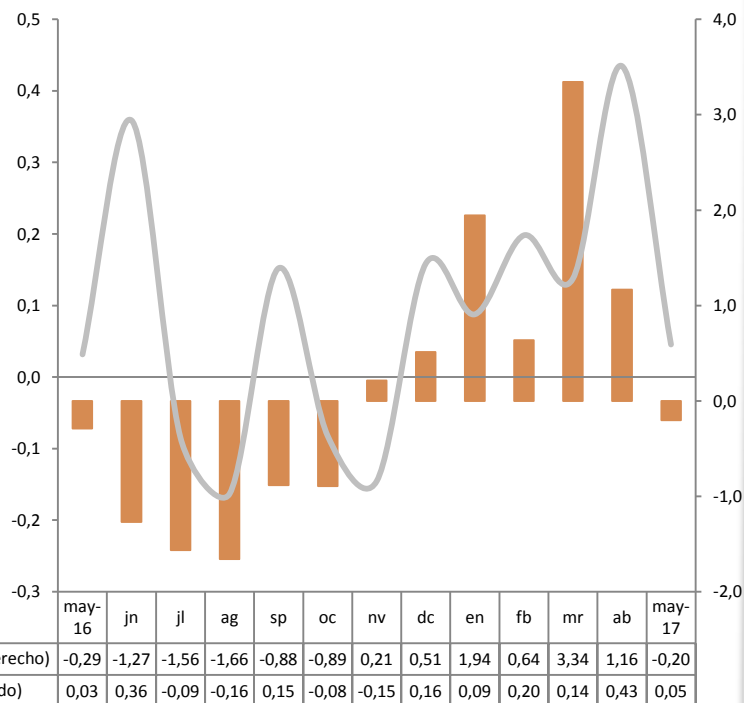
Es de anotar que los productos arroz flor, huevos de gallina y papa chola no están siendo controlados.

**C= PRODUCTO CONTROLADO**

		LISTA REFERENCIAL DE CONTROL PARA MAYORISTAS		
		QUITO	GUAYAQUIL	CUENCA
1	AGUACATE	C	C	C
2	ARROZ FLOR			
3	ARVEJA TIERNA	C	C	C
4	AVENA			
5	BRÓCOLI	C	C	C
6	CEBOLLA BLANCA	C	C	C
7	CEBOLLA PAITEÑA	C		C
8	CHOCLO	C		C
9	COL	C	C	C
10	FRÉJOL SECO	C	C	C
11	FRÉJOL TIERNO	C	C	C
12	GUINEO	C	C	C
13	HABAS TIERNAS	C	C	C
14	HUEVOS DE GALLINA			
15	LECHUGA	C	C	C
16	LIMÓN	C	C	C
17	MANDARINA			
18	MARACUYÁ	C	C	C
19	MELLOCO AMARILLO	C		
	MELLOCO CAMELO		C	C
20	MELÓN	C	C	
21	MORA DE CASTILLA	C	C	C
22	NARANJA		C	
23	NARANJILLA HÍBRIDA	C	C	C
24	PAPA CHOLA			
25	PAPAYA	C	C	
26	PIMIENTO	C	C	C
27	PIÑA	C	C	C
28	PLÁTANO MADURO		C	C
29	PLÁTANO VERDE	C	C	C
30	SANDÍA	C	C	C
31	TOMATE DE ÁRBOL	C	C	C
32	TOMATE RIÑÓN DE INVERNADERO	C	C	
33	YUCA	C	C	C
<b>TOTAL</b>		<b>26</b>	<b>26</b>	<b>24</b>

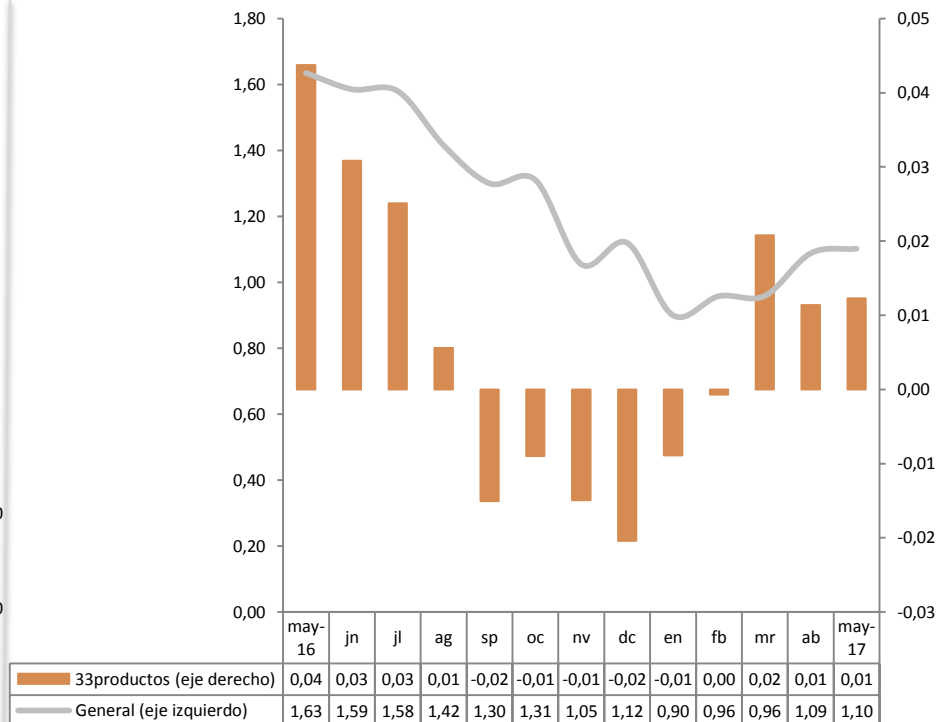


## INFLACIÓN GENERAL MENSUAL Y DE 33 PRODUCTOS



En mayo de 2017 la *inflación mensual* de los 33 productos de precios referenciales fue deflacionaria y se ubicó en -0.20%.

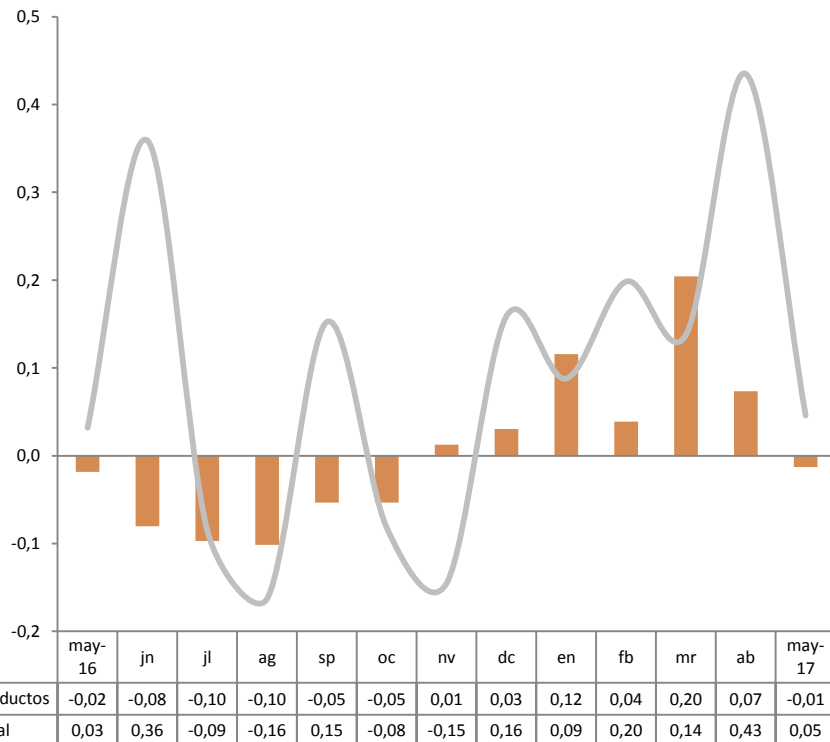
## INFLACIÓN ANUAL GENERAL Y DE 33 PRODUCTOS



En el mes de análisis la *inflación anual* de los 33 productos de precios referenciales fue levemente positiva (0.01%).

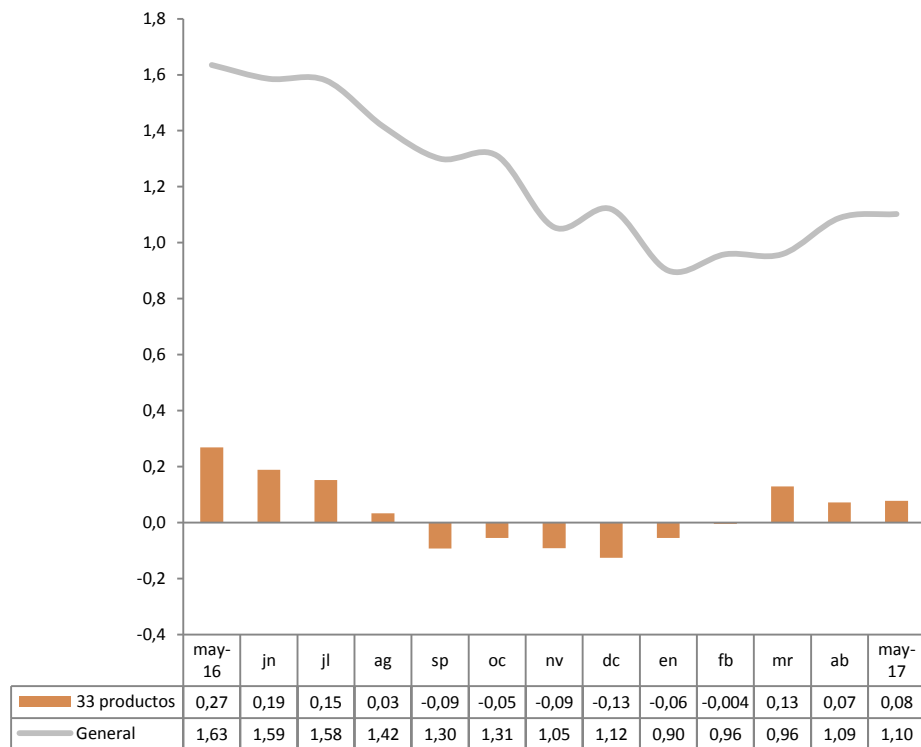


## RESPECTO DE LA INFLACIÓN MENSUAL



En mayo de 2017 el aporte agregado a la inflación mensual general de los precios de los 33 productos referenciales fue negativo (-0.01%).

## RESPECTO DE LA INFLACIÓN ANUAL

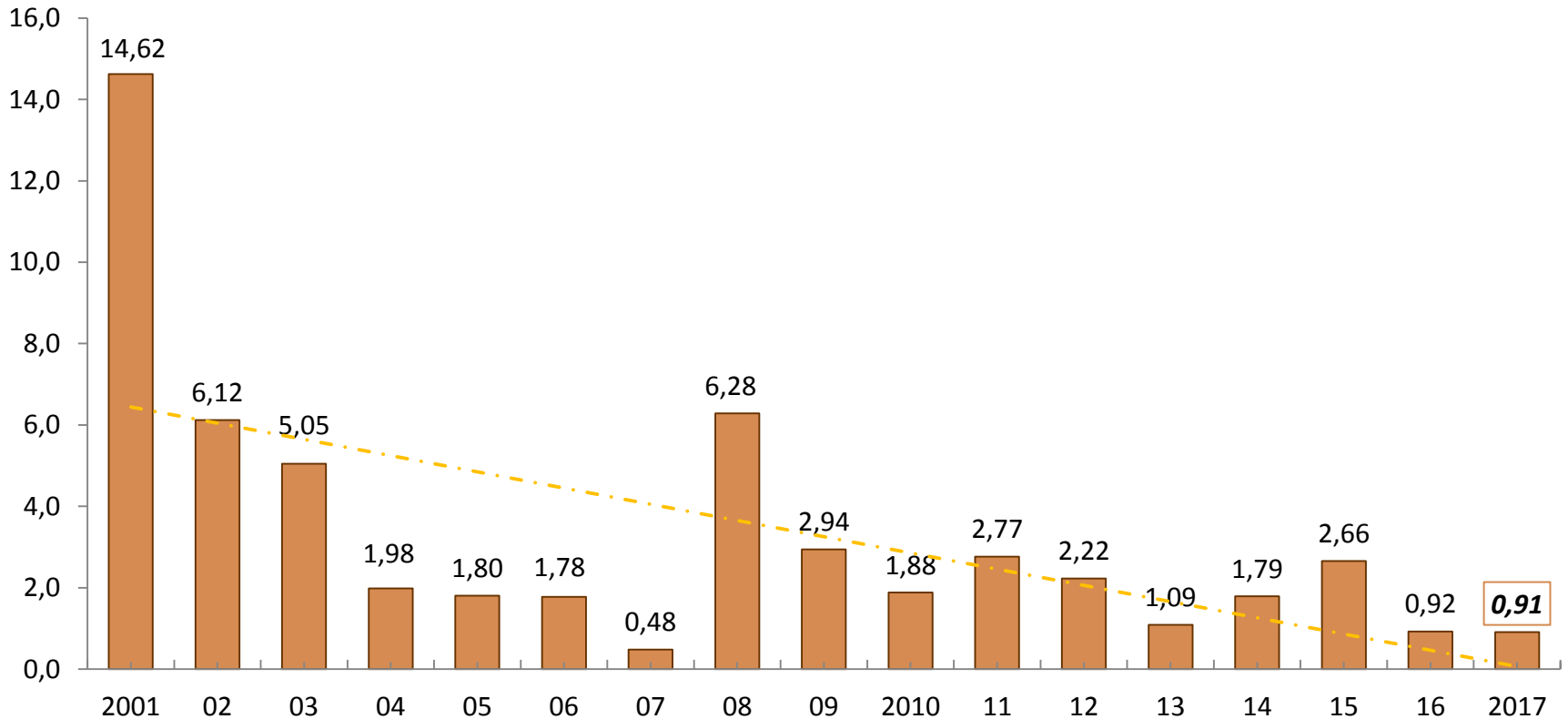


En el mes de análisis, el aporte agregado a la inflación anual general de los precios de los 33 productos referenciales fue de 0.08%.



## INFLACIÓN ACUMULADA EN MAYO DE CADA AÑO (Porcentajes, 2001-2017)

La *inflación acumulada* de mayo de 2017 fue de 0.91%, el menor porcentaje en iguales períodos desde 2008. Si el análisis se realiza por divisiones de bienes y servicios, los mayores incrementos acumulados en 2017 se ubicaron en *Recreación y Cultura (3.18%)*, *Educación (2.23%)* y *Alimentos y Bebidas No Alcohólicas (2.15%)*.

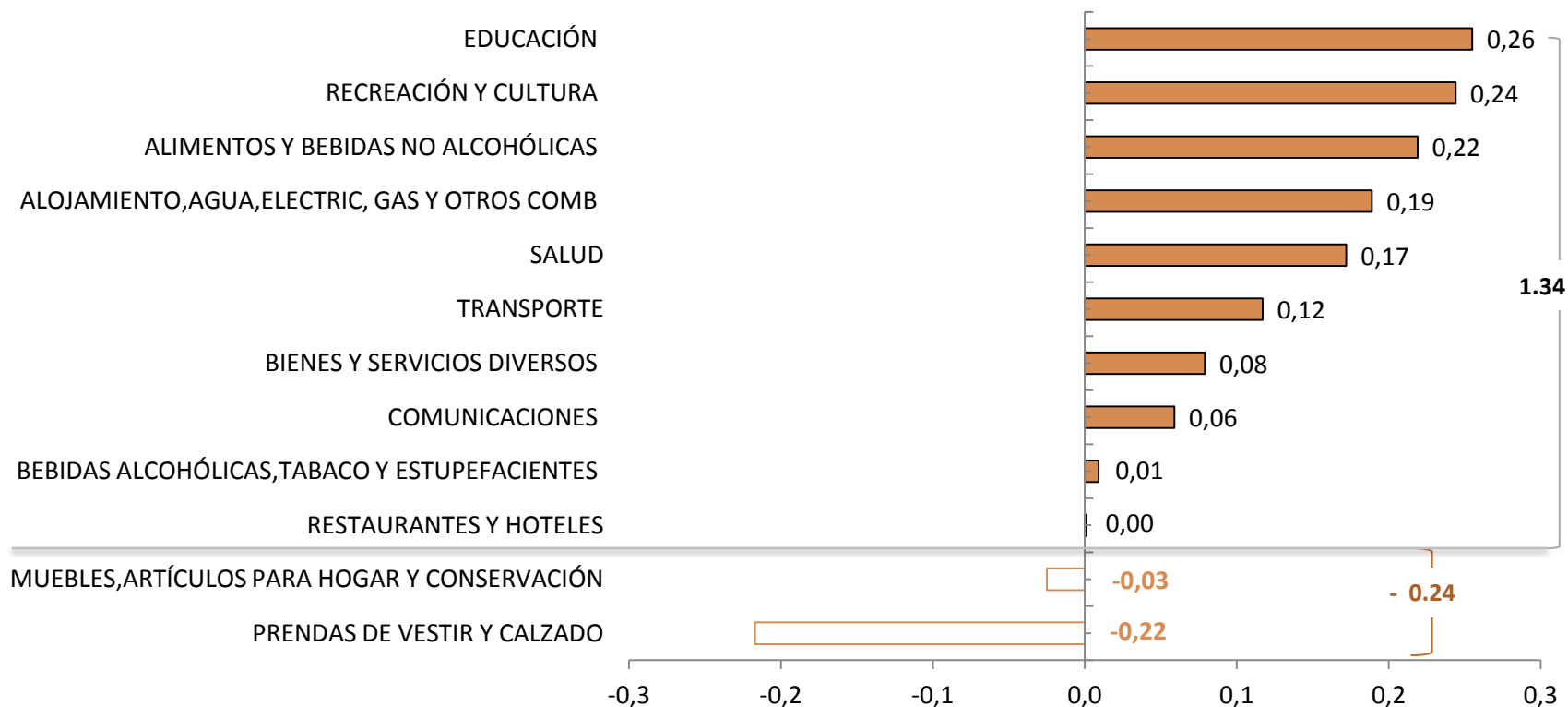


## II. CONTRIBUCIÓN A LA INFLACIÓN ANUAL



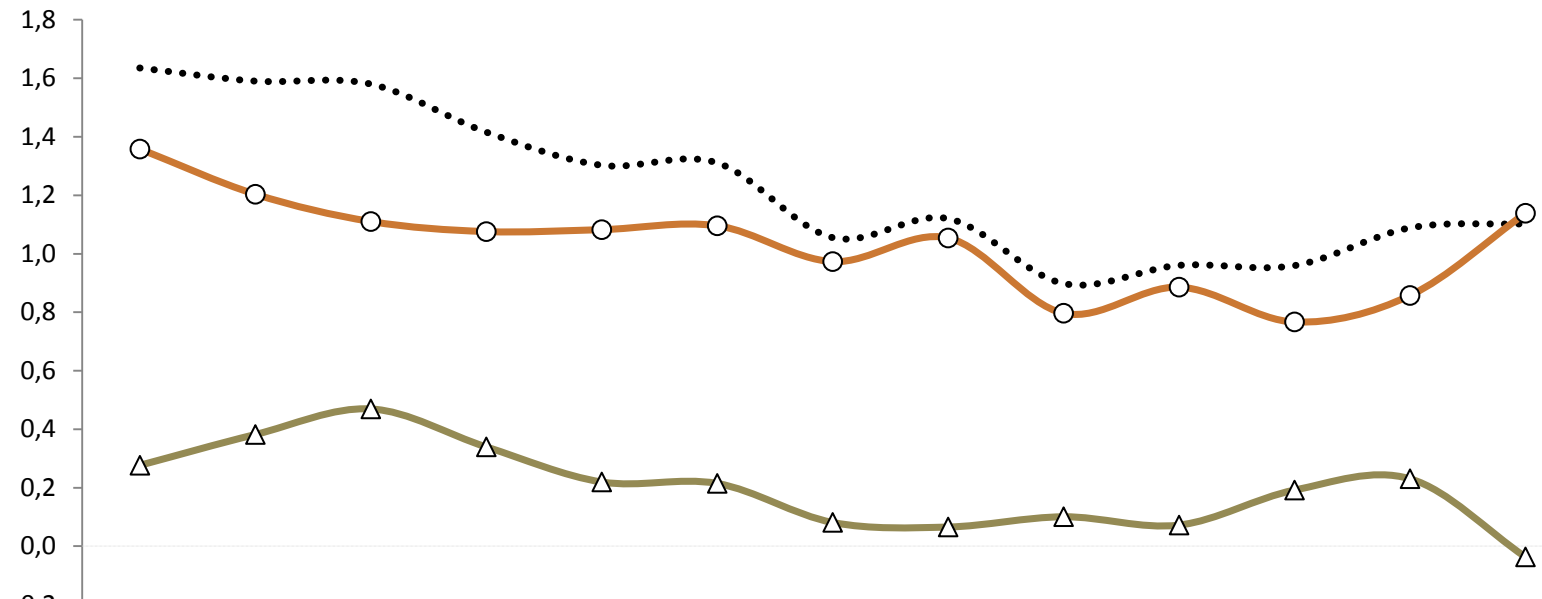
## CONTRIBUCIÓN A LA INFLACIÓN ANUAL POR DIVISIONES DE BIENES Y SERVICIOS Y POR PRODUCTOS (Porcentajes)

En la inflación anual de mayo de 2017 en 10 divisiones de bienes y servicios se registró un aporte positivo agregado de 1.34%, siendo *Educación; Recreación y Cultura, y, Alimentos y bebidas no alcohólicas* las agrupaciones de mayor aporte, mientras que en 2 divisiones el resultado negativo agregado fue de -0.24%. Si el análisis considera el total de 359 ítems que conforman la canasta con la que se mide la inflación, 196 ítems contribuyeron el 2.47%, 159 aportaron -1.37%; y 4 tuvieron un aporte nulo.



## CONTRIBUCIÓN A LA INFLACIÓN ANUAL DE BIENES TRANSABLES Y NO TRANSABLES (Porcentajes)

La contribución a la inflación anual en mayo de 2017, de los *bienes no transables* fue de (1.14%), porcentaje superior al de los *bienes transables*. Los 5 ítems no transables de mayor contribución fueron: entrada a estadios deportivos, transporte urbano, almuerzo popular, servicio de telefonía residencial y alquiler de casa; en tanto los 5 transables de mayor variación negativa fueron automóvil, pañales desechables, arroz, televisor y presas de pollo.



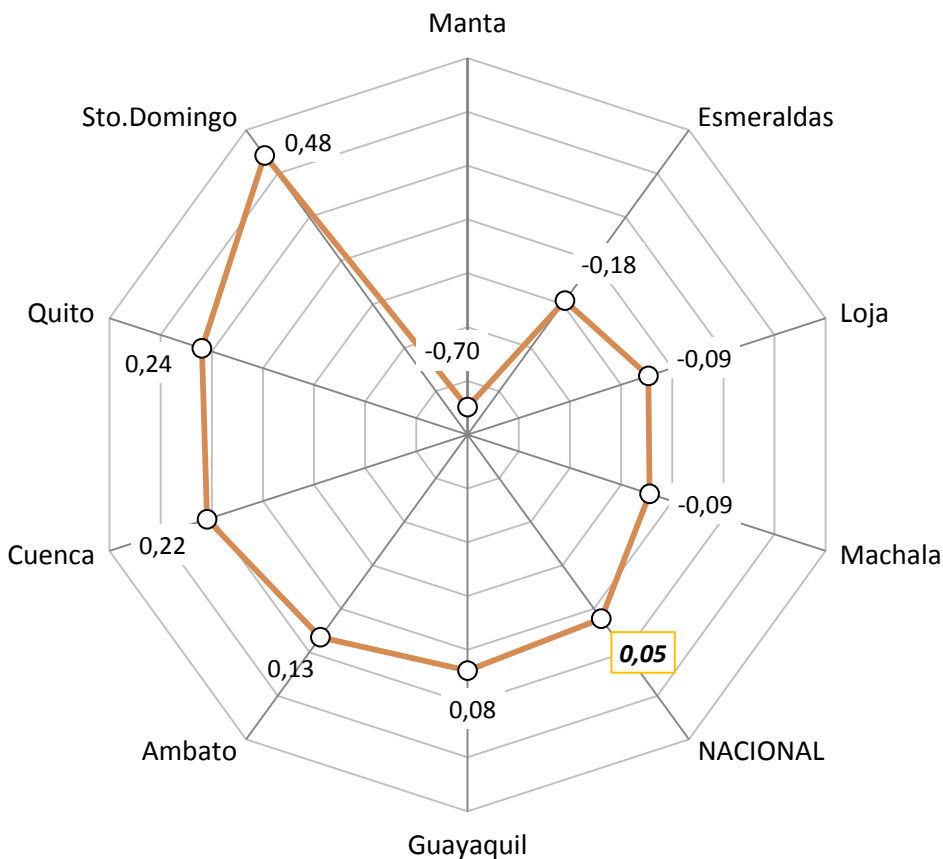
	may-16	jun	jul	ago	sep	oct	nov	dic	ene	feb	mar	abr	may-17
••••• General	1,63	1,59	1,58	1,42	1,30	1,31	1,05	1,12	0,90	0,96	0,96	1,09	1,10
—○— Bienes No Transables	1,36	1,20	1,11	1,08	1,08	1,10	0,97	1,05	0,80	0,89	0,77	0,86	1,14
—△— Bienes Transables	0,28	0,38	0,47	0,34	0,22	0,21	0,08	0,07	0,10	0,07	0,19	0,23	-0,04



## III. IPC MENSUAL Y ANUAL POR CIUDADES

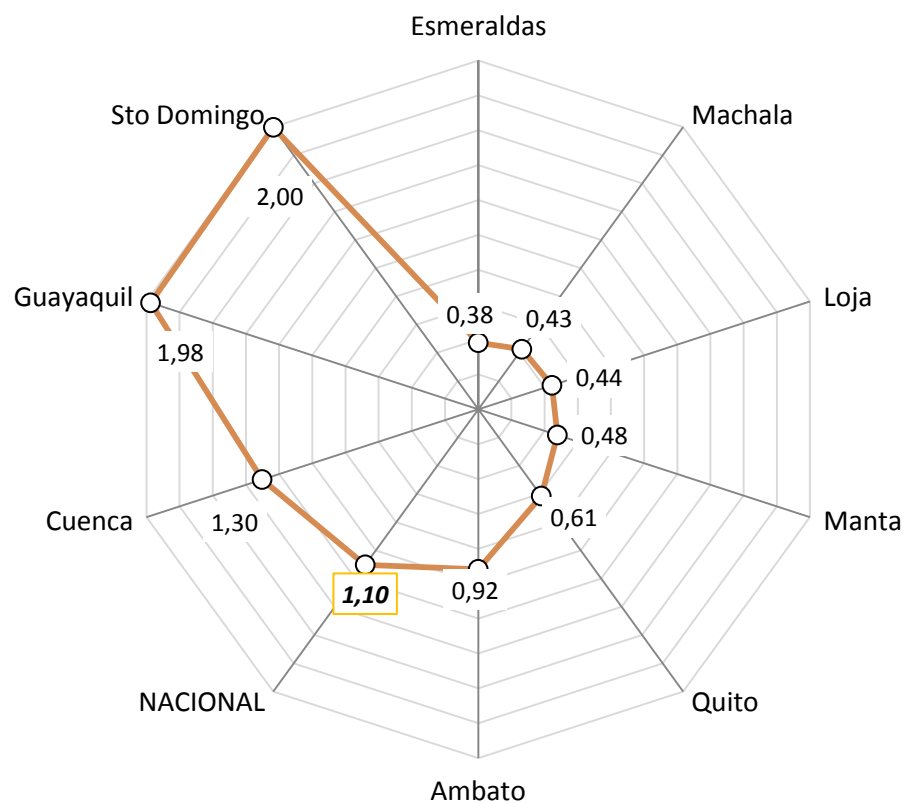


En 5 de las 9 ciudades investigadas en mayo de 2017, se registró **inflación mensual**, siendo las de mayor variación del IPC: Santo Domingo, Quito, Cuenca, Ambato y Guayaquil por sobre el promedio general.



## INFLACIÓN MENSUAL Y ANUAL POR CIUDADES (Porcentajes)

En las 9 ciudades investigadas en mayo de 2017, se registró **inflación anual**, siendo Santo Domingo de los Tsáchilas, Guayaquil y Cuenca las de mayor porcentaje, por sobre el promedio general.



## IV. PRECIOS RELATIVOS

El Índice de Precios Relativos (IPR) del grupo de productos J se calcula de la siguiente manera:

$$IPR_J = \frac{P_J}{P_{J^-}} = \frac{\frac{\sum_{i \in J} w_i IP_i}{\sum_{i \in J} w_i}}{\frac{\sum_{i \in J^-} w_i IP_i}{\sum_{i \in J^-} w_i}}$$

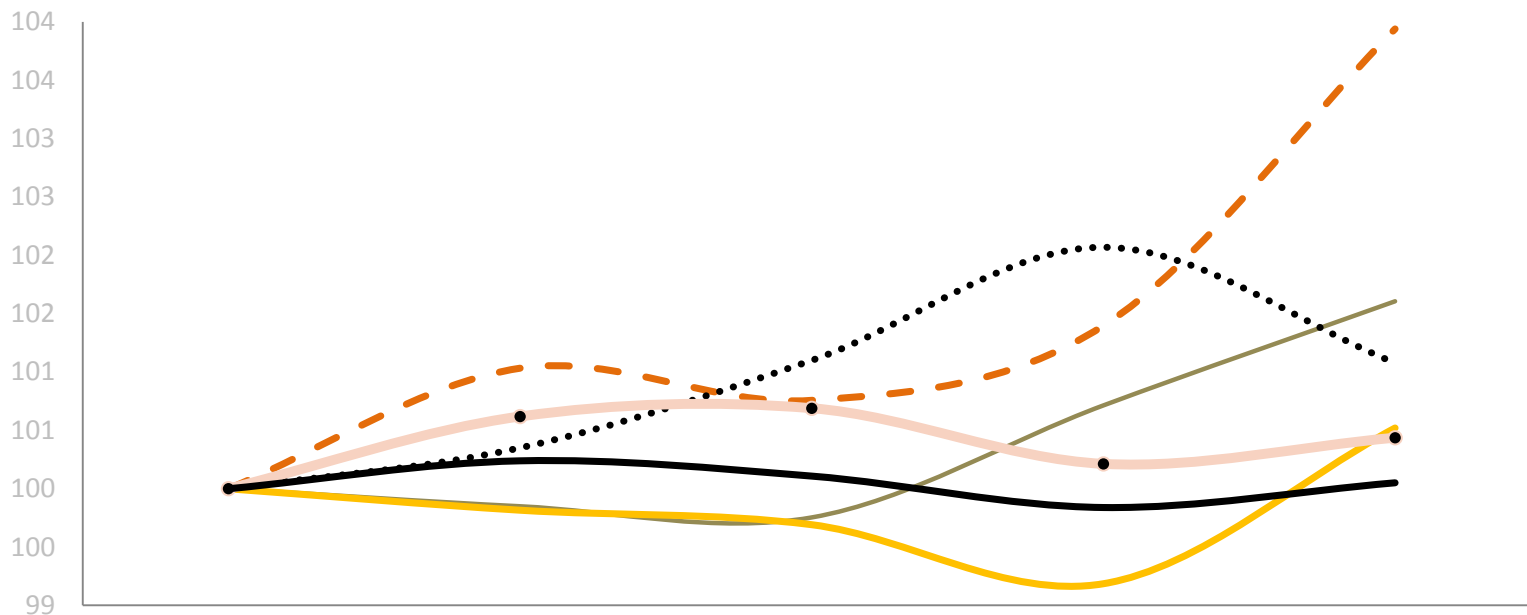
**Donde:** J son todos los bienes y servicios que forman parte de la canasta del IPC que no están incluidos en J,  $P_J$  es el índice de precios del grupo J y  $w_i$  son las ponderaciones de los índices de precios  $IP_i$  de cada producto i de la canasta del IPC. El IPR del sector J intuitivamente señala cual es el nivel de precios del sector analizado, respecto del nivel de precios del resto de sectores de bienes y servicios que conforman la canasta del IPC. Los Índices de Precios Relativos menores a 100, indican que los precios relativos han disminuido con relación a los precios registrados en enero 2016, que es el período utilizado mes de referencia. Los índices de precios relativos mayores a 100 muestran que los precios han aumentado con respecto al período base indicado anteriormente.



## DIVISIONES DE BIENES Y SERVICIOS CON GANANCIA RELATIVA

Índices, base enero 2017=100

Tomando como referencia de precios enero de 2017=100, en mayo de 2017 la división de consumo de *Recreación y Cultura* fue la que comparativamente a otras 5 divisiones registró la mayor ganancia relativa.



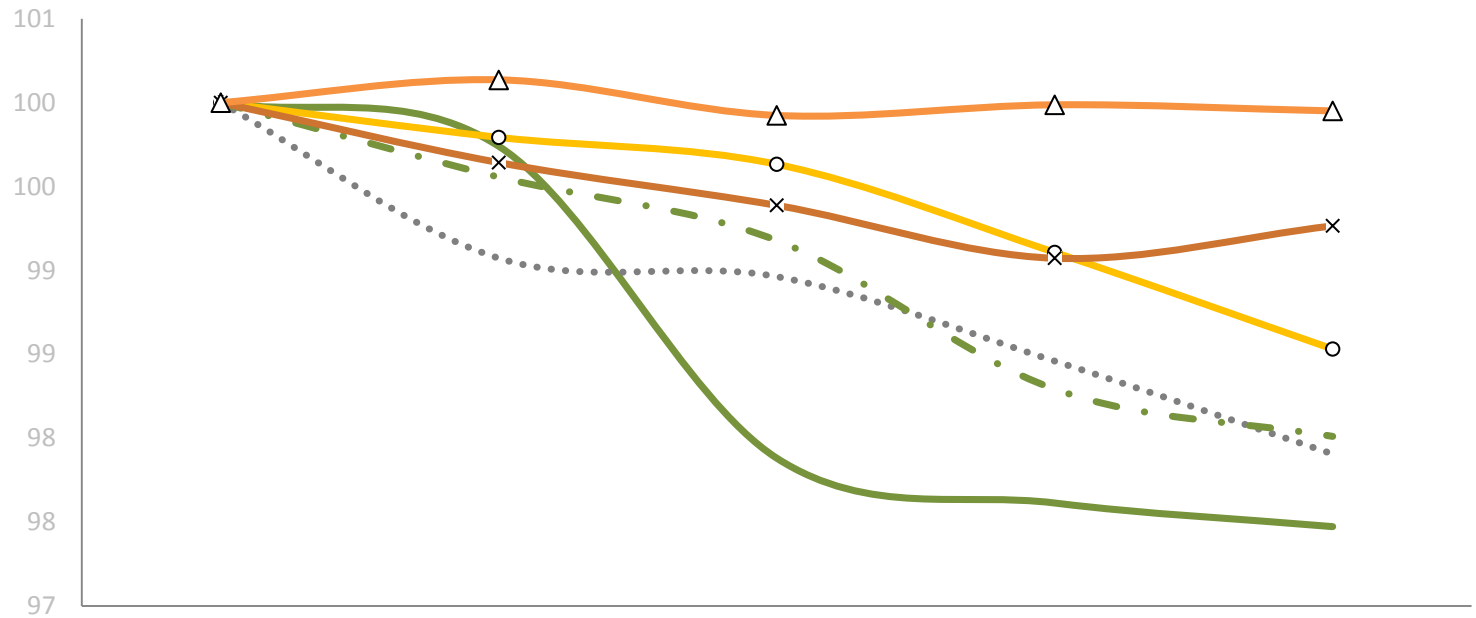
	ene-17	feb-17	mar-17	abr-17	may-17
Recreación	100,00	101,03	100,76	101,40	103,94
Educación	100,00	99,85	99,75	100,71	101,61
Alimentos	100,00	100,35	101,10	102,07	101,08
Comunicaciones	100,00	99,82	99,69	99,19	100,52
Restaurantes	100,00	100,62	100,69	100,21	100,44
Alojamiento	100,00	100,24	100,11	99,84	100,05



## DIVISIONES DE BIENES Y SERVICIOS CON PÉRDIDA RELATIVA

*Índices, base enero 2017=100*

En las restantes 6 divisiones de bienes y servicios se dio pérdida relativa, siendo *Bebidas Alcohólicas, Tabaco y Estupefacientes* la de mayor pérdida.



	ene-17	feb-17	mar-17	abr-17	may-17
—●— Bebidas Alcohólicas	100,00	99,74	97,88	97,61	97,47
..... Bienes y Servicios Diversos	100,00	99,07	98,96	98,46	97,91
—●— Prendas de Vestir	100,00	99,56	99,18	98,29	98,01
—○— Muebles	100,00	99,79	99,63	99,11	98,53
—×— Transporte	100,00	99,64	99,39	99,07	99,27
—△— Salud	100,00	100,14	99,92	99,99	99,95



## V. INFLACIÓN INTERNACIONAL

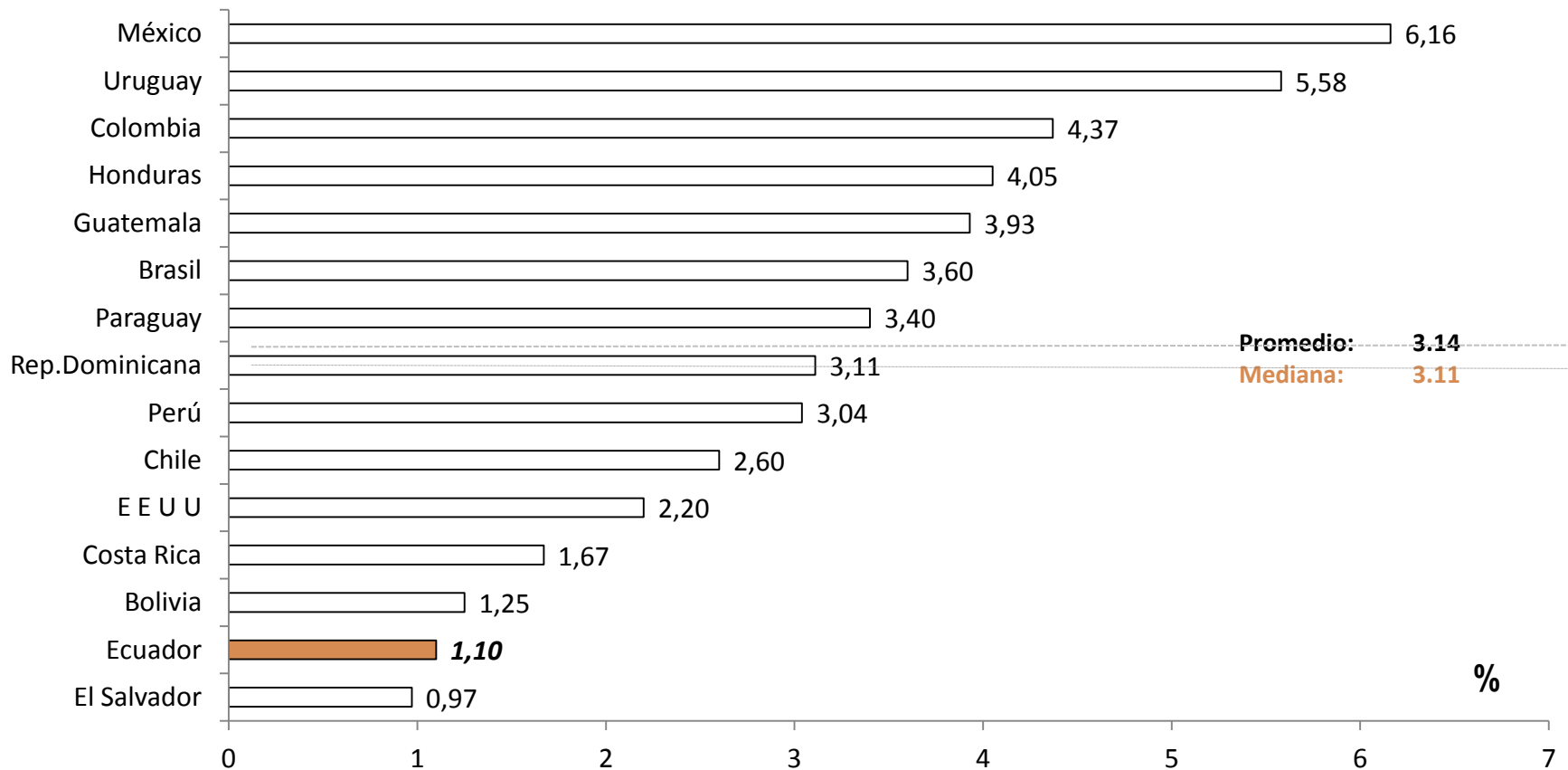
A partir del reporte de inflación de febrero 2017, el cálculo de la inflación internacional anual de la ***lámina 23 de este documento***, utiliza ***nuevos ponderadores*** obtenidos en base al peso específico de la importación de cada país en el total de importaciones del Ecuador.

La fórmula utilizada es la suma-producto del *ponderador mencionado* multiplicado por su respectiva *inflación anual*; la muestra de 20 países considerada: Argentina, Brasil, Chile, México, Colombia, Perú, Venezuela, Estados Unidos, Canadá, Holanda, Reino Unido, Alemania, España, Japón, Taiwán, Italia, Francia, Bélgica, China y Corea del Sur, representa para **2016** el 95.6% del total del comercio de bienes importados por el Ecuador.



## INFLACIÓN ANUAL EN AMÉRICA LATINA Y ESTADOS UNIDOS (Porcentajes)

De 16 países analizados en su mayoría de América Latina, en mayo de 2017, la inflación anual del Ecuador fue la segunda más baja.

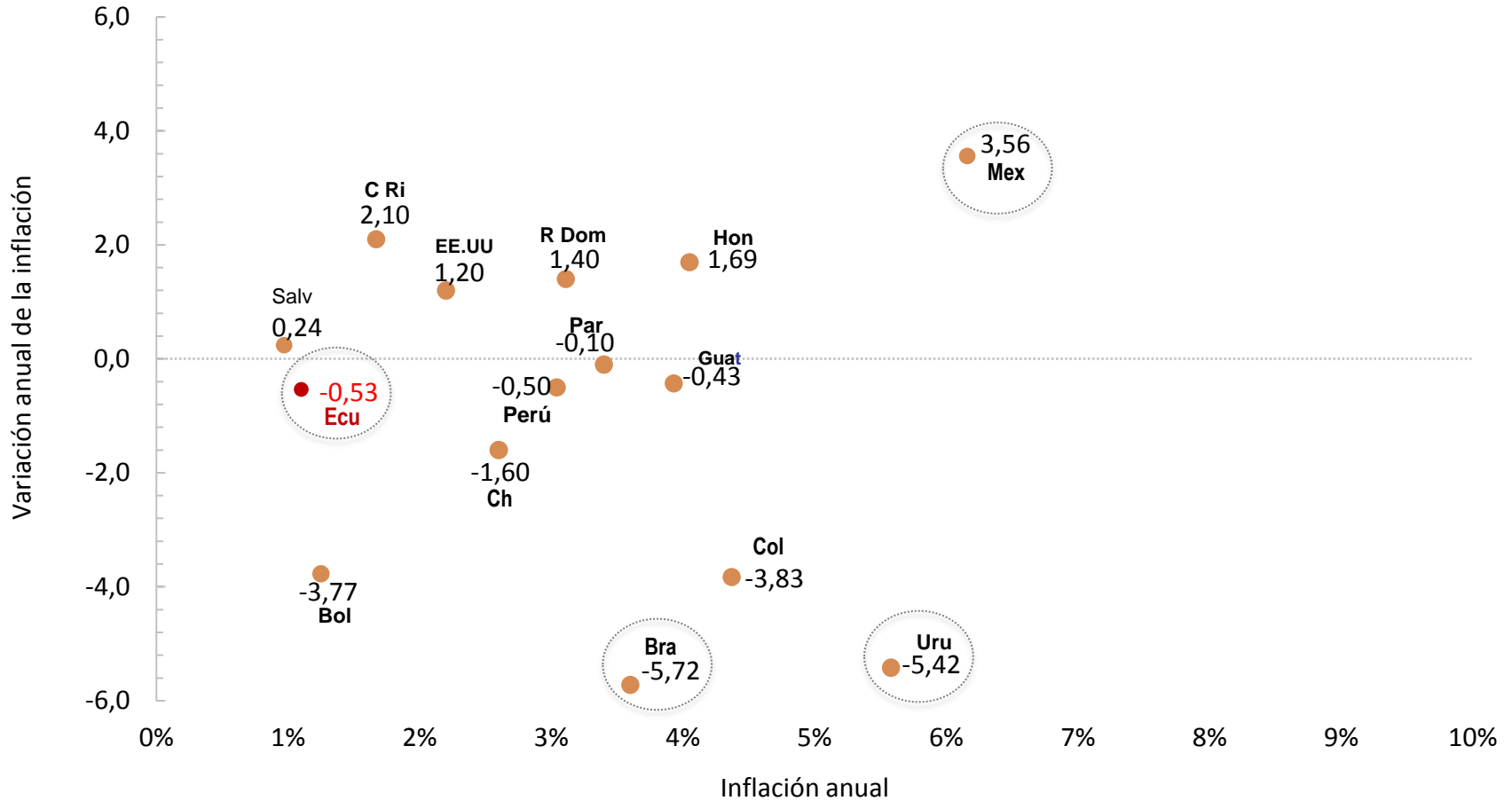


Fuente: Bancos Centrales e Institutos de Estadística de los países analizados

•La información de inflación de Estados Unidos corresponde a abril de 2017.



Entre mayo de 2017 y mayo de 2016, la inflación anual de México registró la mayor variación positiva; Brasil y Uruguay registraron las mayores variaciones negativas.

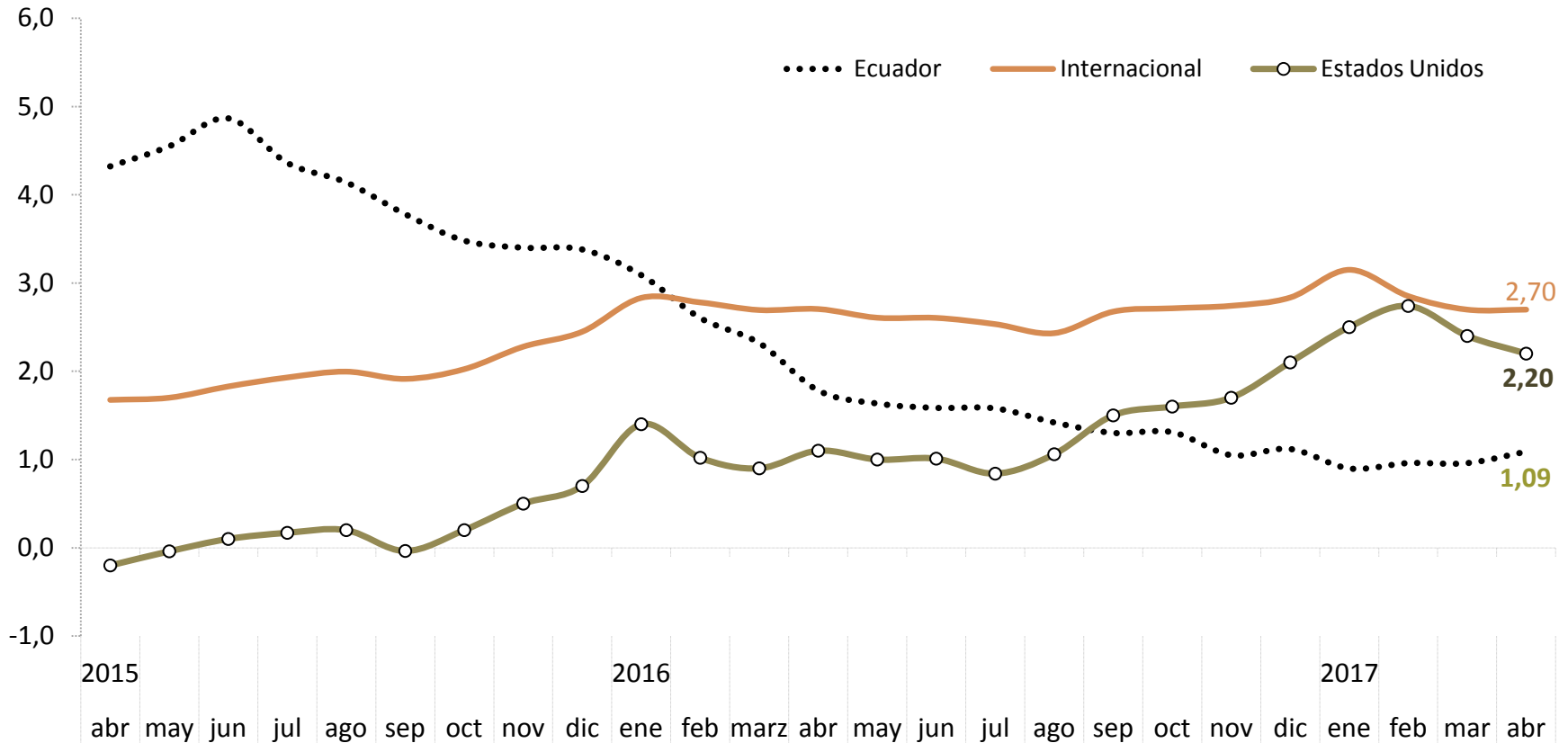


Fuente: Bancos Centrales e Institutos de Estadística de los países analizados

Notas: Variación anual de inflación: Diferencia simple entre inflación mayo 2017 menos inflación mayo 2016.

## INFLACIÓN ANUAL: INTERNACIONAL, ECUADOR Y ESTADOS UNIDOS (Porcentajes)

En abril de 2017, la inflación anual del Ecuador se ubicó por debajo de la inflación internacional\*; en la serie graficada la tendencia de primera serie fue hacia la baja.



**Fuente:** Bloomberg, Bancos Centrales e Institutos de Estadística de los países analizados

\*La información se presenta con un mes de retraso, por eso corresponde a abril de 2017; aún con esta aclaración, hay varios países sobre los cuales no se dispone información actualizada.



La inflación mensual de mayo de 2017 (0.05%) se analiza el comportamiento de las divisiones de bienes y servicios clasificadas por variaciones y aporte, en consideración a que no necesariamente dichas agrupaciones son las mismas y además debido a que su magnitud inciden de diferente manera en el resultado general.

*3 principales inflaciones mensuales:*

**Recreación y cultura:** La variación de esta División se debe al incremento de precios de: Servicio de recreación y deportivos; Servicio culturales; y, Juegos, juguetes y aficiones.

**Comunicaciones:** La variación de esta División se debe al incremento de: Servicios telefónicos; y, Servicios de alquiler de teléfono e internet.

**Educación:** La variación de esta División se debe al incremento de Enseñanza preescolar y enseñanza primaria; Enseñanza universitaria; y, Enseñanza secundaria.

Los porcentajes del resto de divisiones se muestran en la lámina # 4 de este documento.

*3 principales aportes mensuales positivos:*

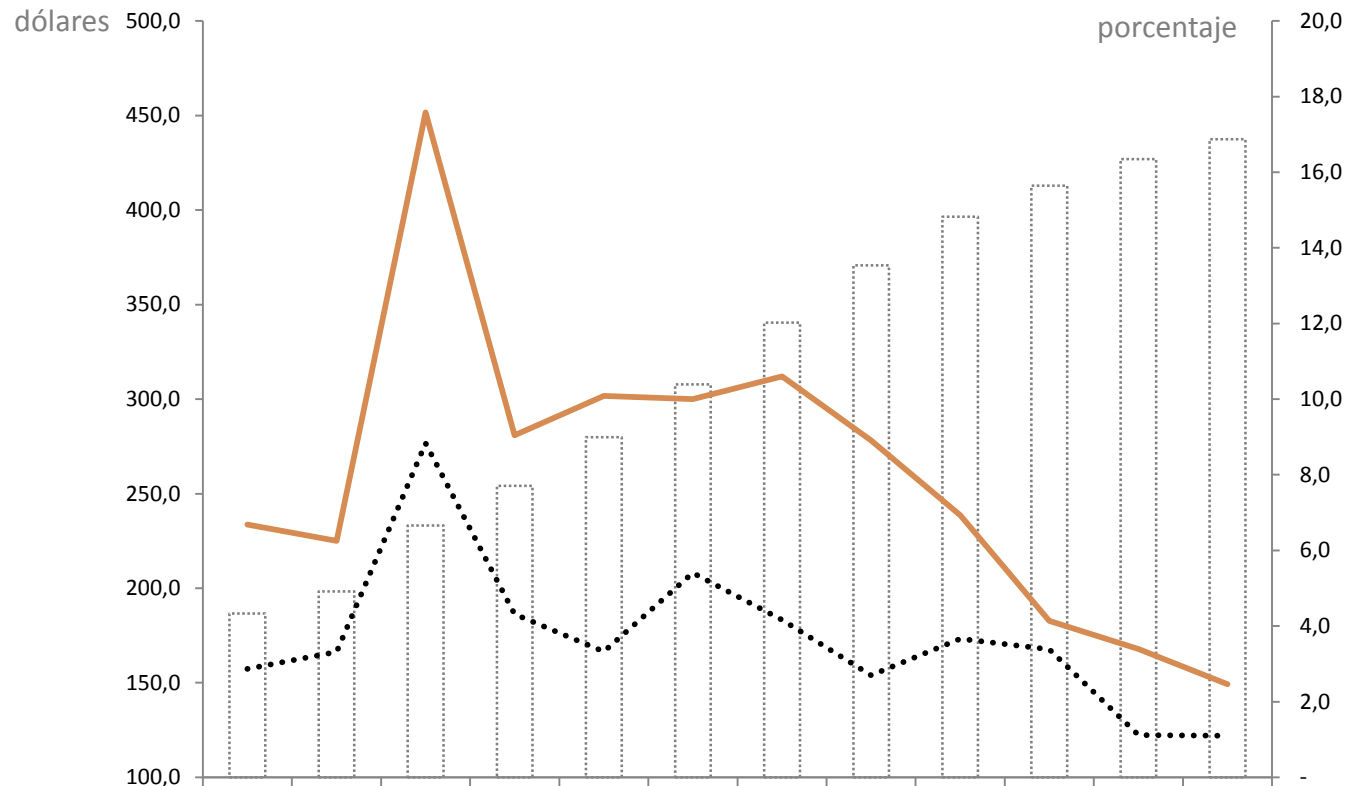
**Recreación y cultura:** Su incidencia se explica por el incremento de precios de: Servicio de recreación y deportivos; Servicio culturales; y, Juegos, juguetes y aficiones.

**Comunicaciones:** Su incidencia se explica por el incremento de precios de: Servicios telefónicos; y, Servicios de alquiler de teléfono e internet.

**Educación:** Su incidencia se explica por el incremento de precios de: Enseñanza preescolar y enseñanza primaria; Enseñanza universitaria; y, Enseñanza secundaria.



**VI. HECHOS RELEVANTES:  
EVOLUCIÓN DEL SALARIO NOMINAL PROMEDIO E INFLACIÓN ANUAL**  
*Período 2006-2017*



	2006	07	08	09	2010	11	12	13	14	15	16	2017
Salario Nominal (eje izquierdo)	186,60	198,26	233,13	254,21	279,85	307,83	340,47	370,82	396,51	412,90	426,92	437,44
Tasa de evolución del Salario Nominal (eje derecho)	6,69	6,25	17,58	9,04	10,09	10,00	10,60	8,91	6,93	4,13	3,39	2,46
Tasa de Inflación (eje derecho)	2,87	3,32	8,83	4,31	3,33	5,41	4,16	2,70	3,67	3,38	1,12	1,10

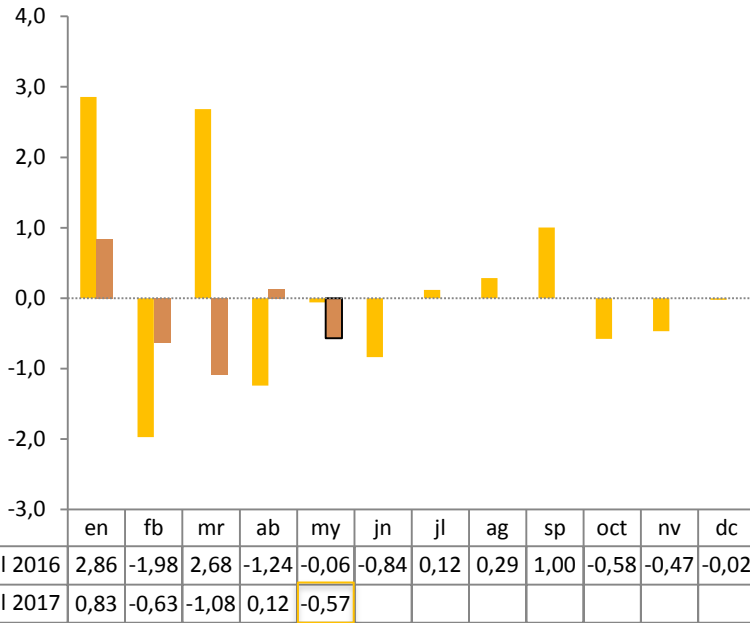
En el período 2006-2017, el incremento del salario nominal promedio, expresado en su tasa anual de evolución se mantuvo por sobre la tasa anual de inflación de diciembre de cada año (en 2017 la tasa de inflación se refiere al dato de mayo).



## **VII. VARIACIÓN MENSUAL Y ANUAL DEL ÍNDICE DE PRECIOS AL PRODUCTOR (IPP) DE DISPONIBILIDAD NACIONAL**



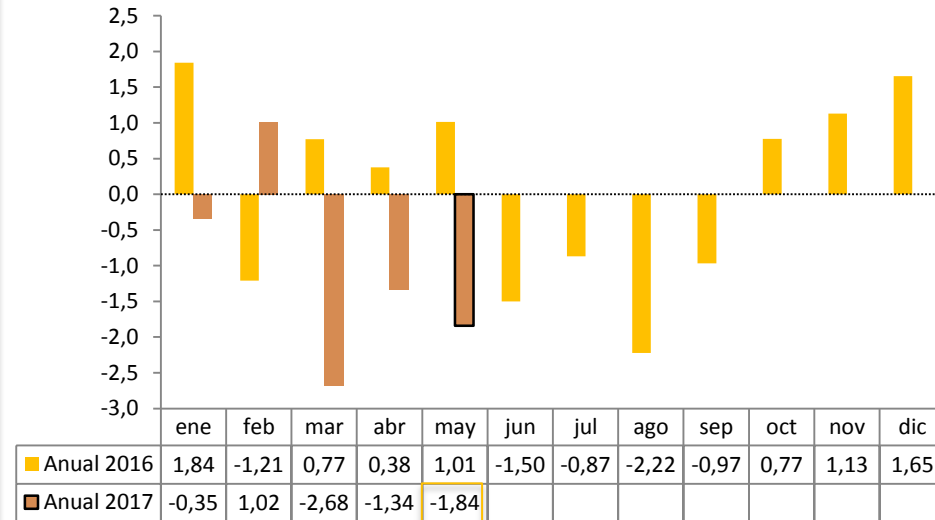
## VARIACIÓN MENSUAL DEL IPP DE DISPONIBILIDAD NACIONAL (Porcentajes)



En mayo de 2017, la *variación mensual* del IPP fue negativa (-0.57%); las 4 secciones que conforman el indicador del IPP fueron también negativas siendo la de mayor porcentaje la de *Agricultura, silvicultura y pesca* (-1.11%).

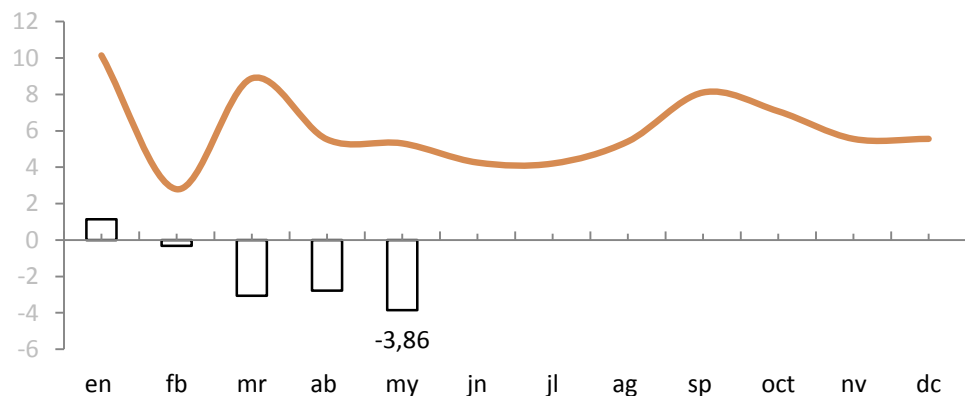
En el mes de análisis, la *variación anual* del IPP fue negativa (-1.84%); en 3 de las 4 secciones que conforman el indicador se registró variaciones negativas en las secciones de *Agricultura, silvicultura y pesca* (-3.63%), *Productos Metálicos* (-1.19%) y *Alimentos, bebidas y textiles* (-1.04%).

## VARIACIÓN ANUAL DEL IPP DE DISPONIBILIDAD NACIONAL (Porcentajes)

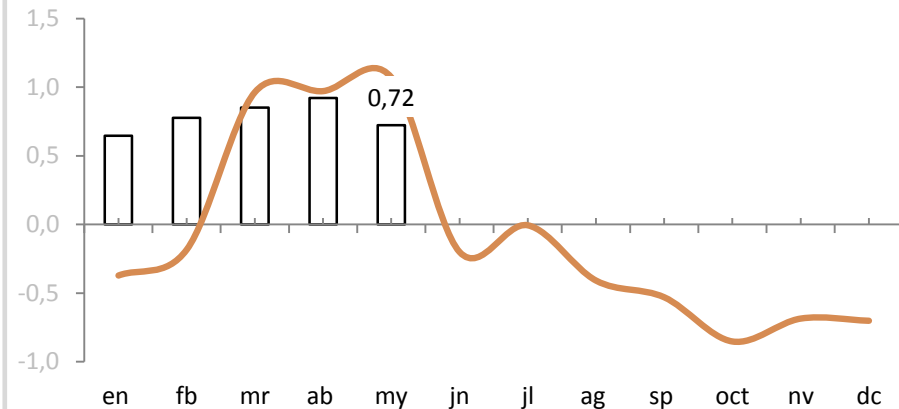


# VARIACIÓN ACUMULADA DEL IPP DE DISPONIBILIDAD NACIONAL POR SECCIONES (Porcentajes)

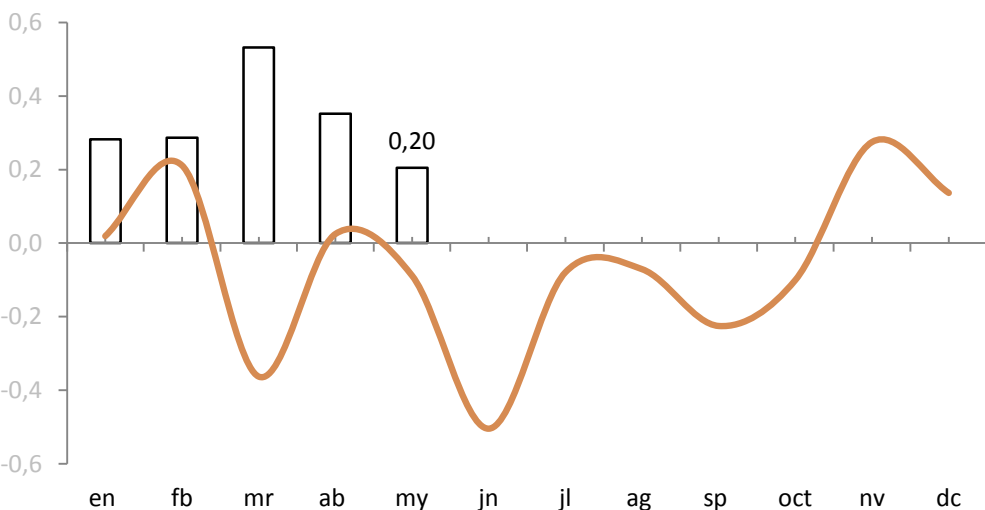
**AGRICULTURA, SILVICULTURA Y PESCA**



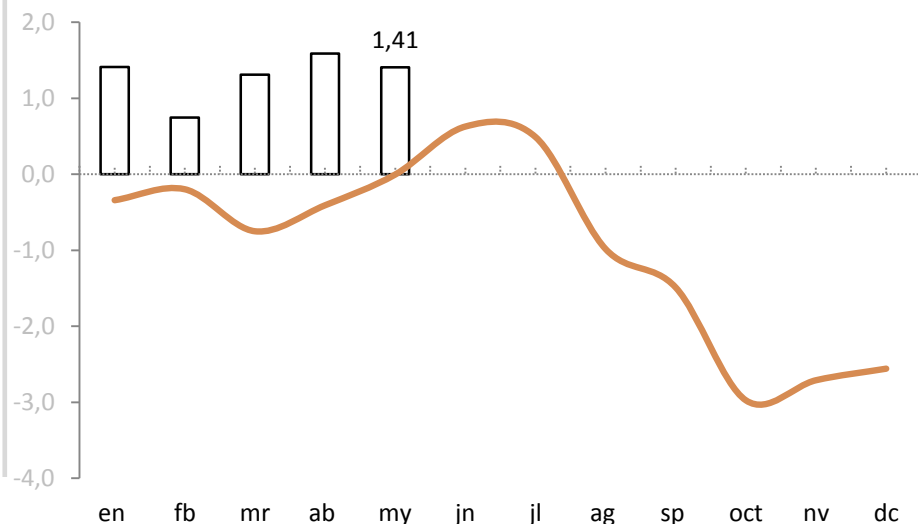
**ALIMENTOS, BEBIDAS, TABACO Y TEXTILES**



**OTROS BIENES TRANSPORTABLES, EXCEPTO METÁLICOS**



**METÁLICOS, MAQUINARIA Y EQUIPO**



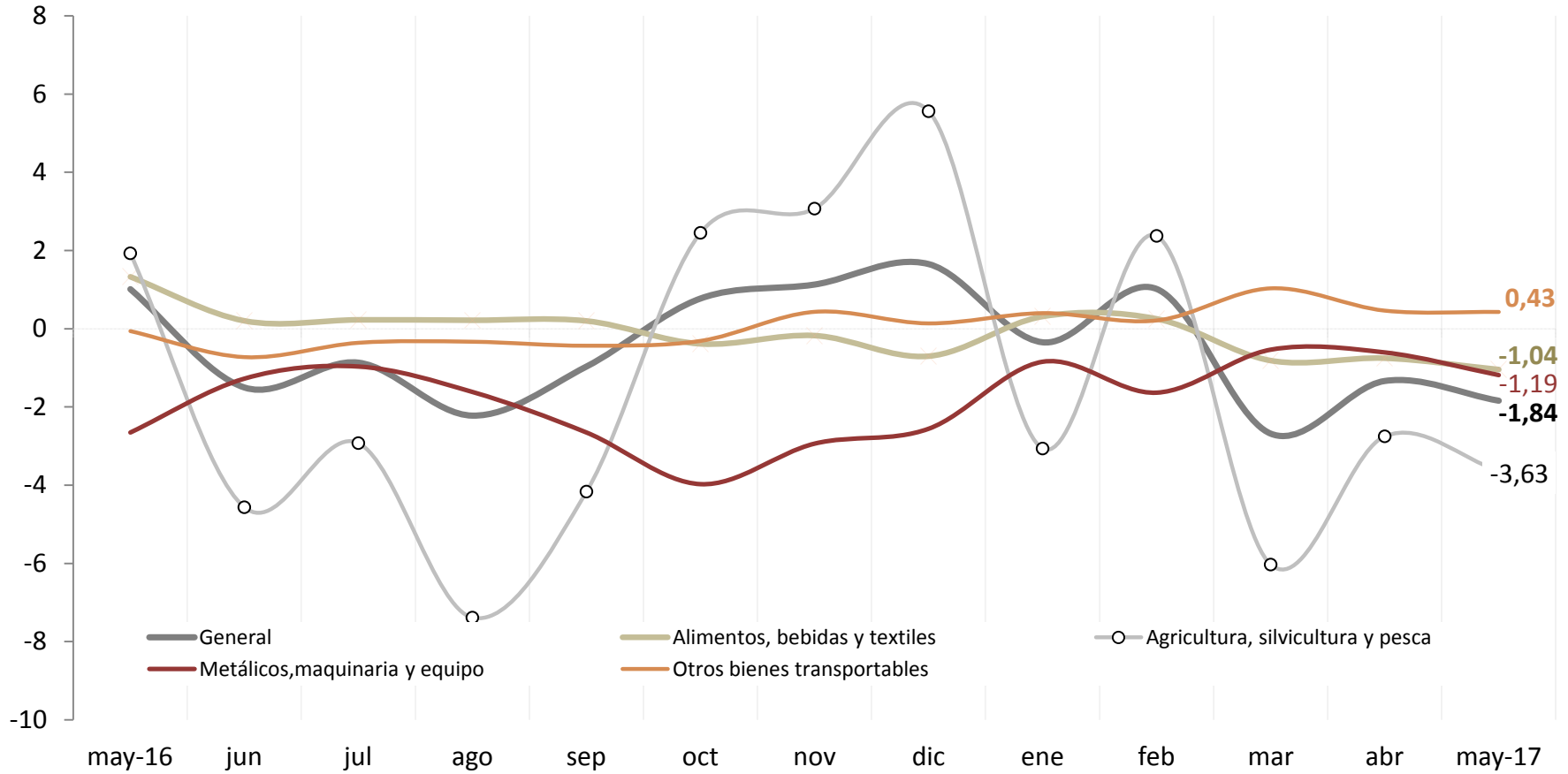
□ 2017 — 2016

La sección *Metálicos, maquinaria y equipo* registró la mayor variación acumulada de su IPP en mayo de 2017, *Agricultura, silvicultura y pesca* registró variaciones negativas en casi todo el 2017.



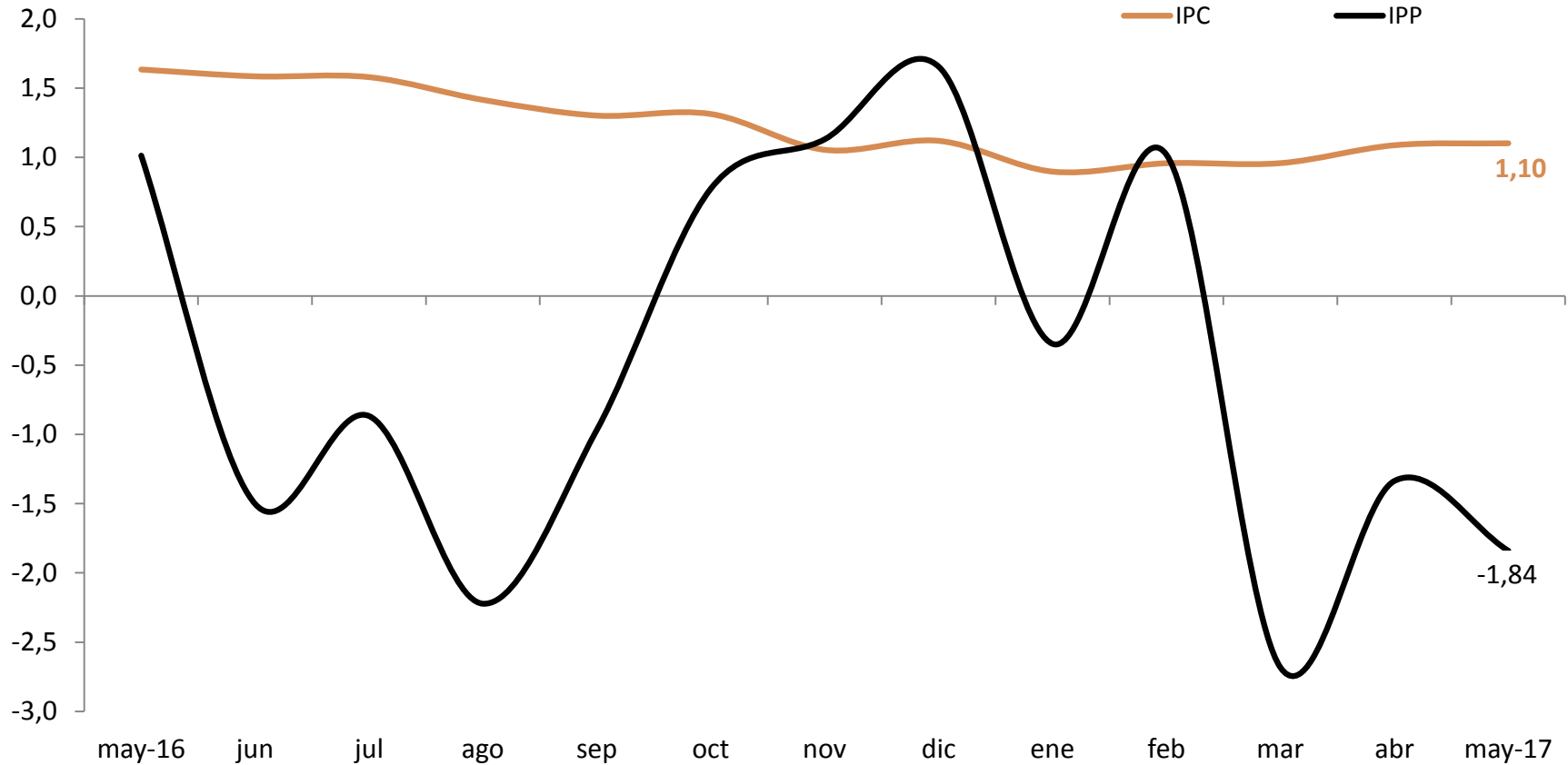
## VARIACIÓN ANUAL DEL IPP DE DISPONIBILIDAD NACIONAL POR RAMAS DE ACTIVIDAD (Porcentajes)

El IPP general registró una variación anual negativa de -1.84%, siendo la sección de *agricultura, silvicultura y pesca* la de mayor variación negativa (-3.63%) en mayo de 2017.



## VARIACIÓN ANUAL DEL IPC Y DEL IPP DE DISPONIBILIDAD NACIONAL (Porcentajes)

En el mes de análisis, la variación anual del IPP fue negativa (-1.84%) e inferior a la variación anual del IPC (1.10%).





# BCE

Banco Central del Ecuador



2017 © Banco Central del Ecuador  
Subgerencia de Programación y Regulación  
Dirección Nacional de Síntesis Macroeconómica

Se permite la reproducción de este documento siempre que se cite la fuente.