

# Ecuador: Reporte Mensual de Inflación

Junio 2017

# CONTENIDO

## ÍNDICE DE PRECIOS AL CONSUMIDOR (IPC)

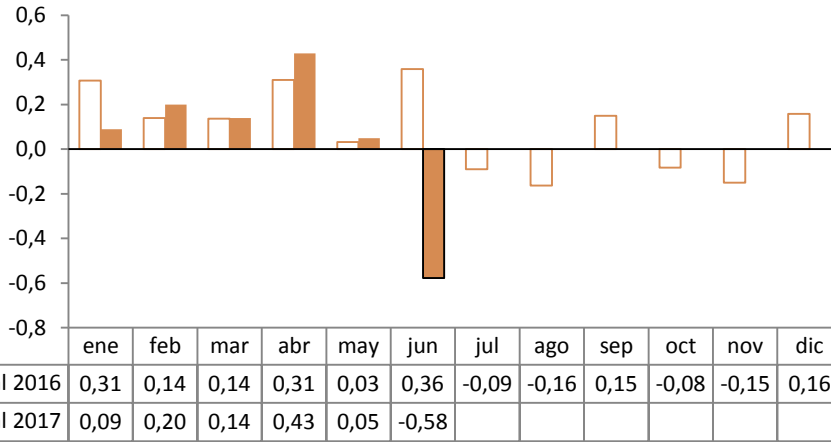
- I. [Inflación mensual, anual y acumulada](#)
- II. [Contribución a la inflación anual](#)
- III. [IPC mensual y anual por ciudades](#)
- IV. [Precios Relativos](#)
- V. [Inflación internacional](#)
- VI. [Hechos relevantes](#)

## ÍNDICE DE PRECIOS AL PRODUCTOR (IPP)

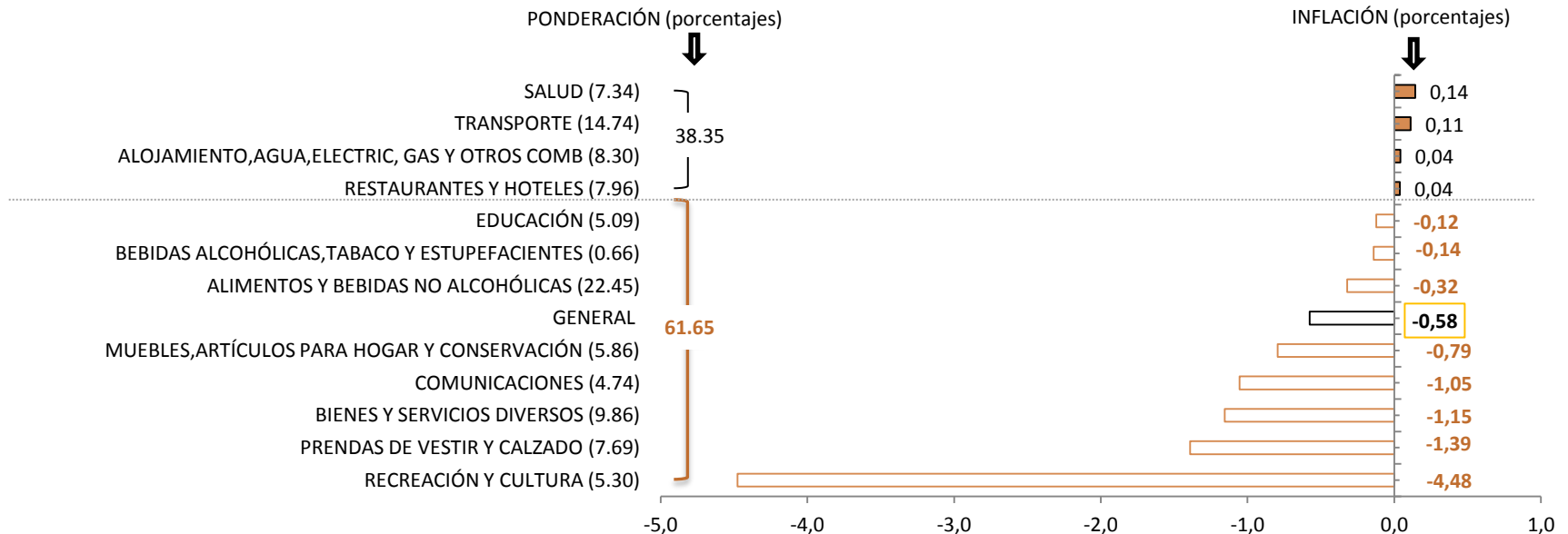
- VII. [Variación mensual y anual del índice de precios al productor \(IPP\)](#)

# I. INFLACIÓN MENSUAL, ANUAL Y ACUMULADA

## INFLACIÓN MENSUAL DEL IPC Y POR DIVISIONES DE BIENES Y SERVICIOS (Porcentajes, 2016-2017)

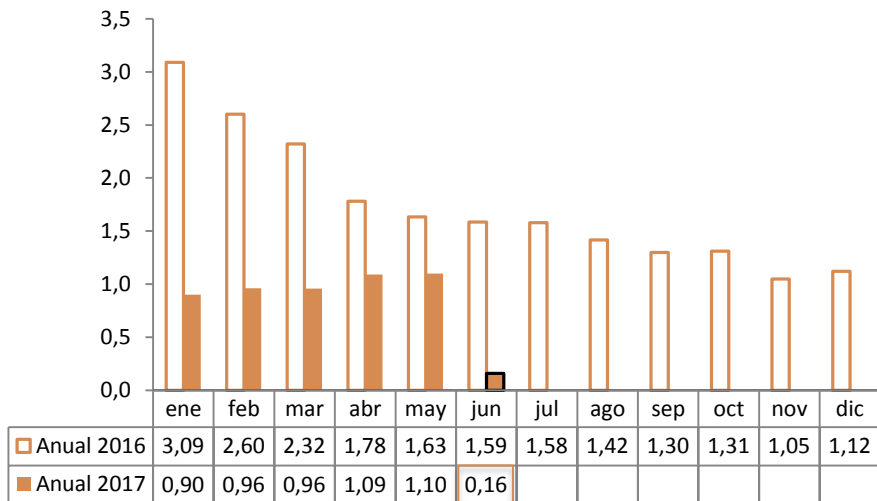


En junio de 2017 se registró variación negativa mensual de 0.58%, el menor porcentaje de la serie observada en 2016 y 2017; porcentajes similares de variación negativa se observaron en 2004: mayo (-0.48%), junio (-0.31%) y julio (-0.62%). En 8 divisiones de bienes y servicios cuya ponderación agregada fue 61.65% se registró variación negativa, siendo las mayores las de *recreación y cultura*, *Prendas de Vestir y calzado* y *bienes y servicios diversos*; en tanto, en 4 divisiones cuya ponderación agregada fue 38.35%, se registró inflación. (gráfico inferior).

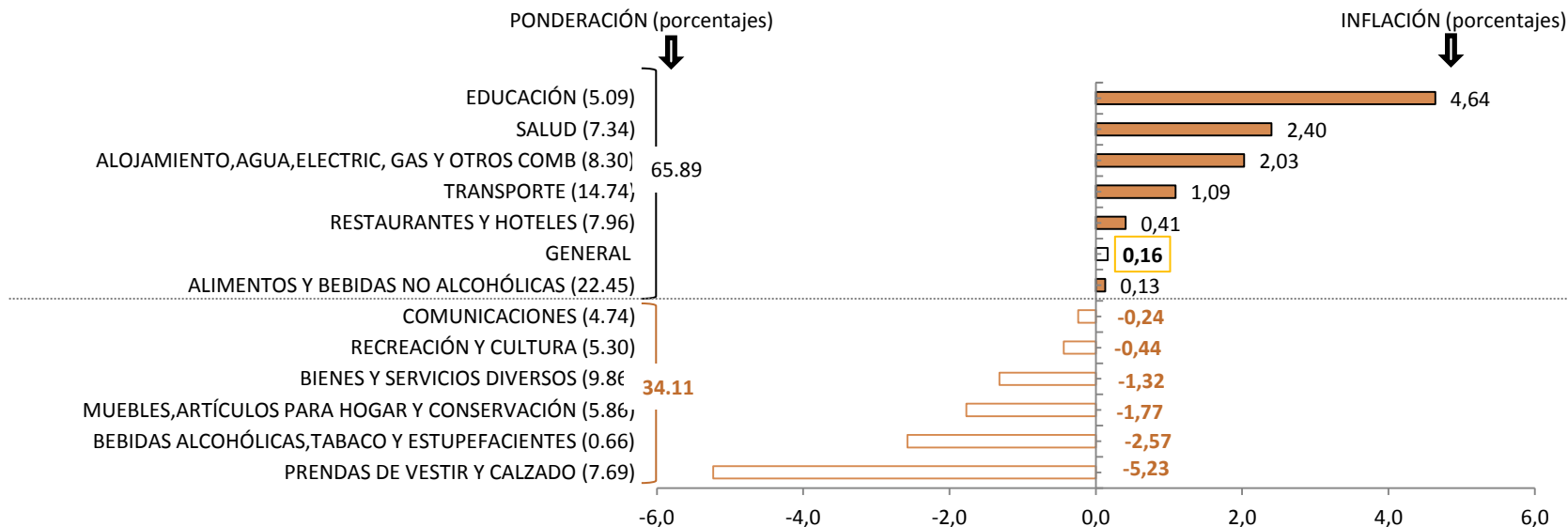


# INFLACIÓN ANUAL DEL IPC Y POR DIVISIONES DE BIENES Y SERVICIOS

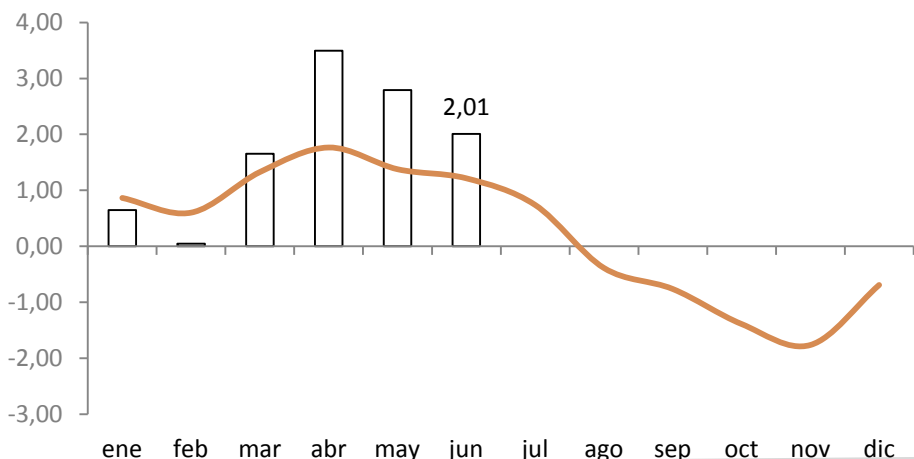
(Porcentajes, 2016-2017)



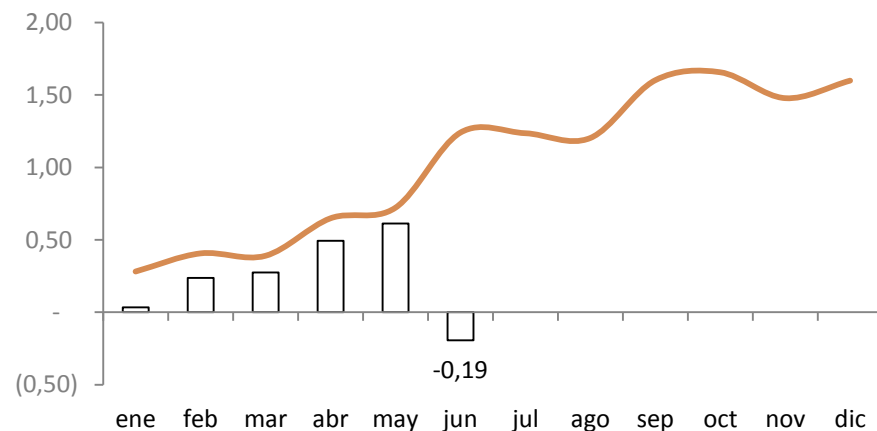
A nivel anual en junio 2017 la inflación se ubicó en *0.16%*, que en la serie observada constituyó el menor porcentaje de los años 2016 y 2017, así como también en el período de dolarización que inició en 2000. Por divisiones de bienes y servicios, en 6 agrupaciones que en conjunto ponderaron el 65.89% se registró inflación, siendo las divisiones de *Educación y de Salud* las de mayores porcentajes; en otras 6 divisiones cuya ponderación agregada fue de 34.11% se registró variación negativa, siendo *Prendas de Vestir y Calzado y de Bebidas Alcohólica, Tabaco y Estupefacientes* las de mayores variaciones negativas (gráfico inferior).



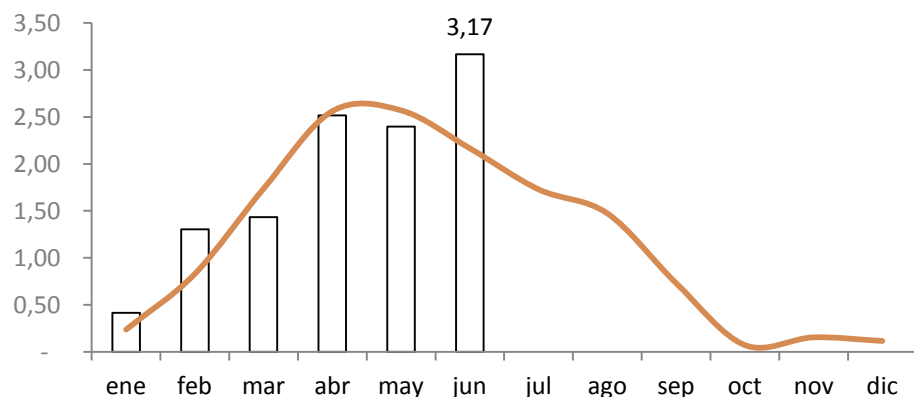
**AGROPECUARIO Y PESCA**



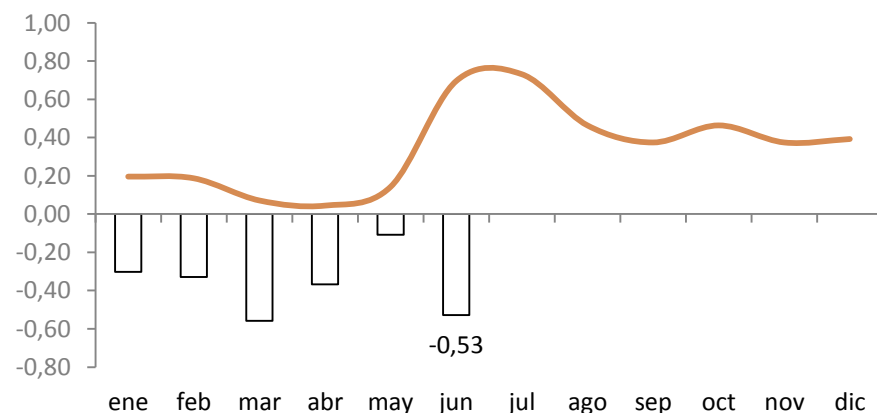
**INDUSTRIA**



**AGROINDUSTRIA**



**SERVICIOS**



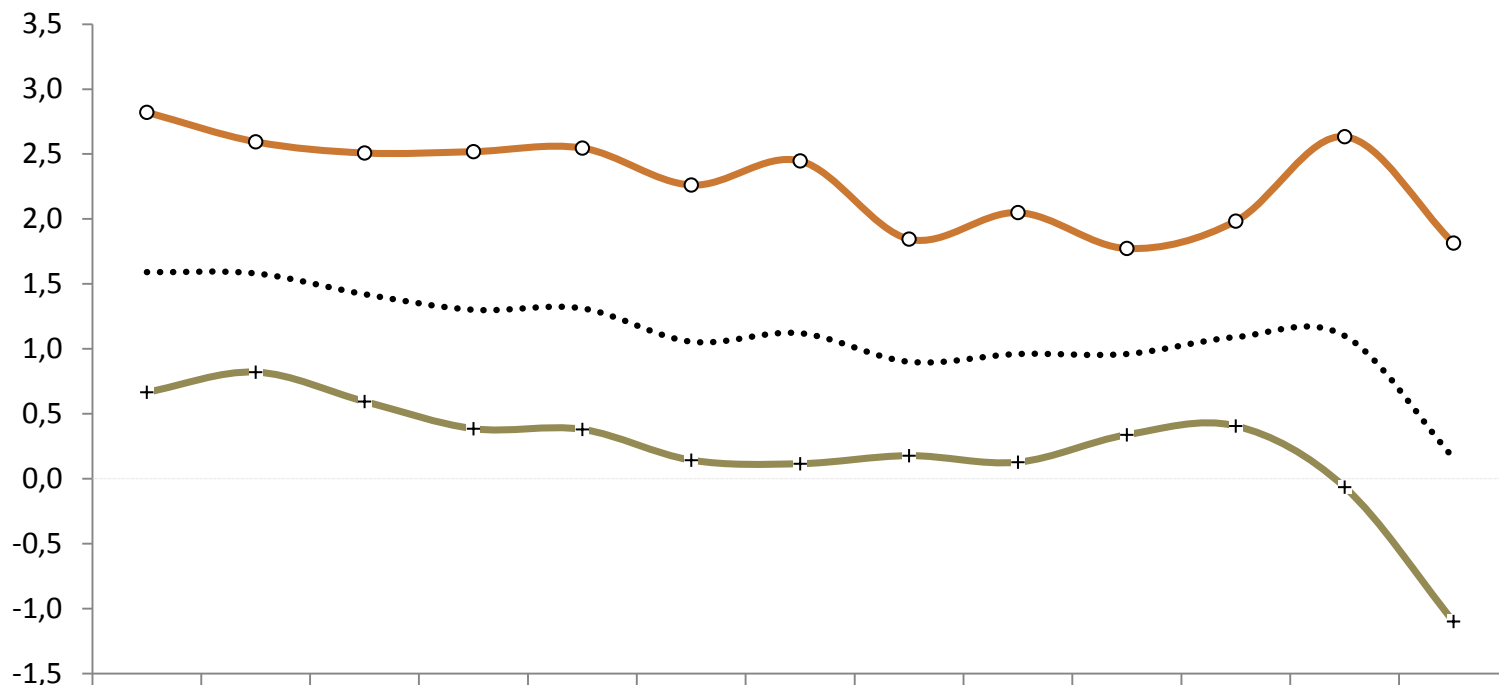
□ 2017 — 2016

En junio de 2017 los sectores *Agroindustria* y *Agropecuario y pesca* registraron la mayor inflación acumulada de su IPC. Los sectores de la *Industria* y de los *Servicios* registraron porcentajes negativos.



## INFLACIÓN ANUAL DE BIENES TRANSABLES Y NO TRANSABLES (Porcentajes)

En junio de 2017, la inflación anual de los *no transables* (1.81%) se ubicó por sobre el porcentaje de la variación de los *transables* (-1.10%).

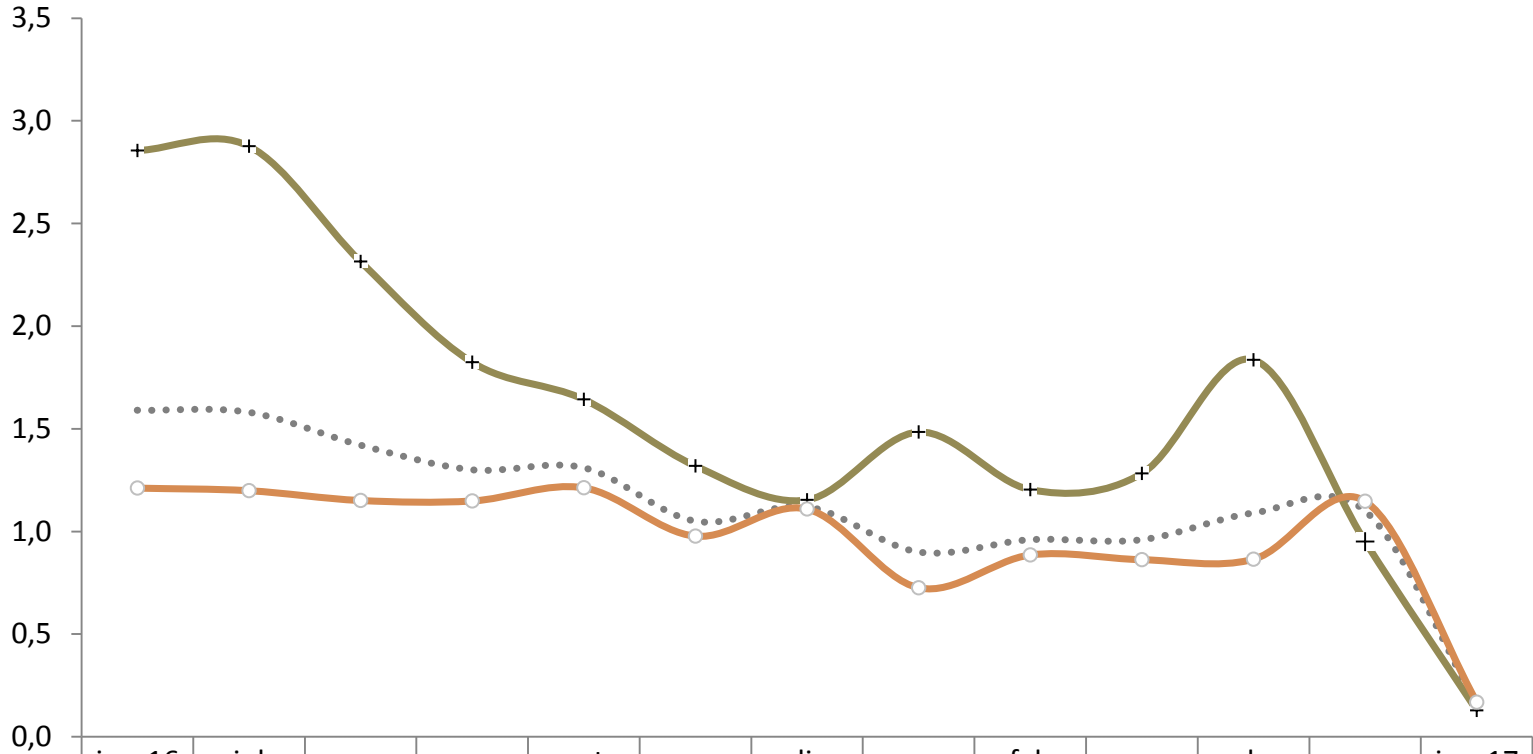


	jun-16	jul	ago	sep	oct	nov	dic	ene	feb	mar	abr	may	jun-17
..... General	1,59	1,58	1,42	1,30	1,31	1,05	1,12	0,90	0,96	0,96	1,09	1,10	0,16
—+— Bienes Transables	0,67	0,82	0,59	0,39	0,38	0,14	0,12	0,18	0,13	0,34	0,41	-0,06	-1,10
—○— Bienes No Transables	2,82	2,59	2,51	2,52	2,55	2,26	2,45	1,85	2,05	1,77	1,98	2,63	1,81



## INFLACIÓN ANUAL GENERAL E INFLACIÓN DE ALIMENTOS Y SIN CONSIDERAR ALIMENTOS (Porcentajes)

En junio de 2017, la inflación anual de los ítems de *alimentos y sin alimentos* reducen su ritmo de crecimiento y se ubican en porcentajes similares.



	jun-16	jul	ago	sep	oct	nov	dic	ene	feb	mar	abr	may	jun-17
..... General	1,59	1,58	1,42	1,30	1,31	1,05	1,12	0,90	0,96	0,96	1,09	1,10	0,16
—+— Alimentos	2,86	2,88	2,32	1,82	1,64	1,32	1,15	1,48	1,20	1,28	1,84	0,95	0,13
—○— Sin Alimentos	1,21	1,20	1,15	1,15	1,21	0,98	1,11	0,73	0,89	0,86	0,87	1,15	0,17



El 22 de febrero de 2013, el Decreto Ejecutivo No. 1438 estableció precios referenciales para 46 productos agroalimentarios en los mercados mayoristas de Quito, Guayaquil y Cuenca.

El 16 de abril de 2013, la lista de productos sujetos a control de precios se redujo a 33, pues en las carnes y lácteos (9 en total) no era posible un control a través del mercado mayorista, porque éstos no se transan allí. Inicialmente tampoco se hace el control sobre manzanas, uvas, lentejas y ajos debido a que “dependen de variables exógenas como son acuerdos comerciales, precios internacionales y costos logísticos de transporte e internación”.

Entre el 5 de junio y el 4 de julio de 2017, la lista de precios referenciales se estableció para 24 productos en Quito y Guayaquil y 23 en Cuenca (cuadro adjunto).

Es de anotar que los productos arroz flor, huevos de gallina y papa chola no están siendo controlados.

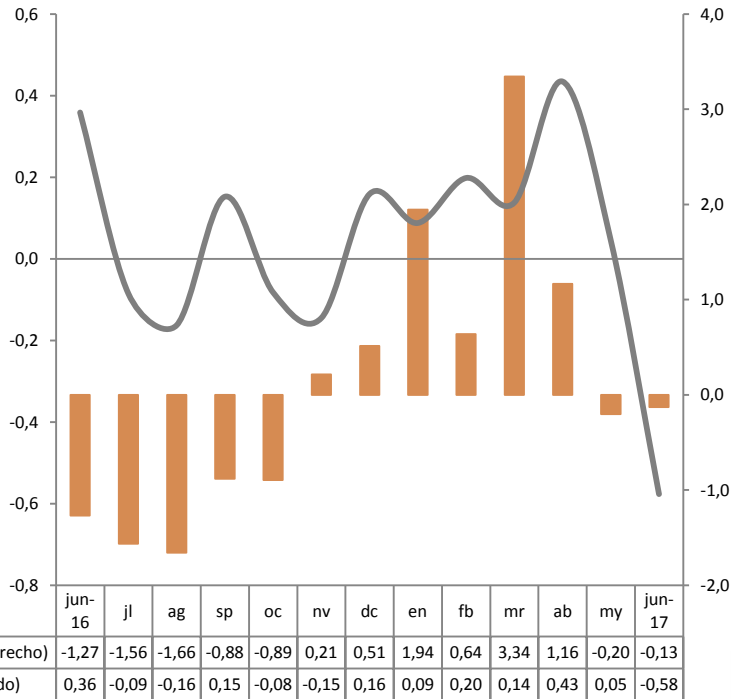
C= PRODUCTO CONTROLADO

LISTA REFERENCIAL DE CONTROL PARA MAYORISTAS			
	QUITO	GUAYAQUIL	CUENCA
1	AGUACATE	C	C
2	ARROZ FLOR		
3	ARVEJA TIERNA	C	C
4	AVENA		
5	BRÓCOLI	C	C
6	CEBOLLA BLANCA	C	C
7	CEBOLLA PAITEÑA	C	C
8	CHOCLO		C
9	COL	C	C
10	FRÉJOL SECO	C	C
11	FRÉJOL TIERNO	C	C
12	GUINEO	C	C
13	HABAS TIERNAS	C	C
14	HUEVOS DE GALLINA		
15	LECHUGA	C	C
16	LIMÓN	C	C
17	MANDARINA		
18	MARACUYÁ	C	C
19	MELLOCO AMARILLO		C
	MELLOCO CAMELO		
20	MELÓN	C	
21	MORA DE CASTILLA	C	
22	NARANJA	C	
23	NARANJILLA HÍBRIDA	C	C
24	PAPA CHOLA		
25	PAPAYA	C	
26	PIMIENTO	C	C
27	PIÑA	C	C
28	PLÁTANO MADURO		C
29	PLÁTANO VERDE	C	C
30	SANDÍA	C	C
31	TOMATE DE ÁRBOL	C	C
32	TOMATE RIÑÓN DE INVERNADERO	C	
33	YUCA	C	C
	<b>TOTAL</b>	<b>24</b>	<b>23</b>



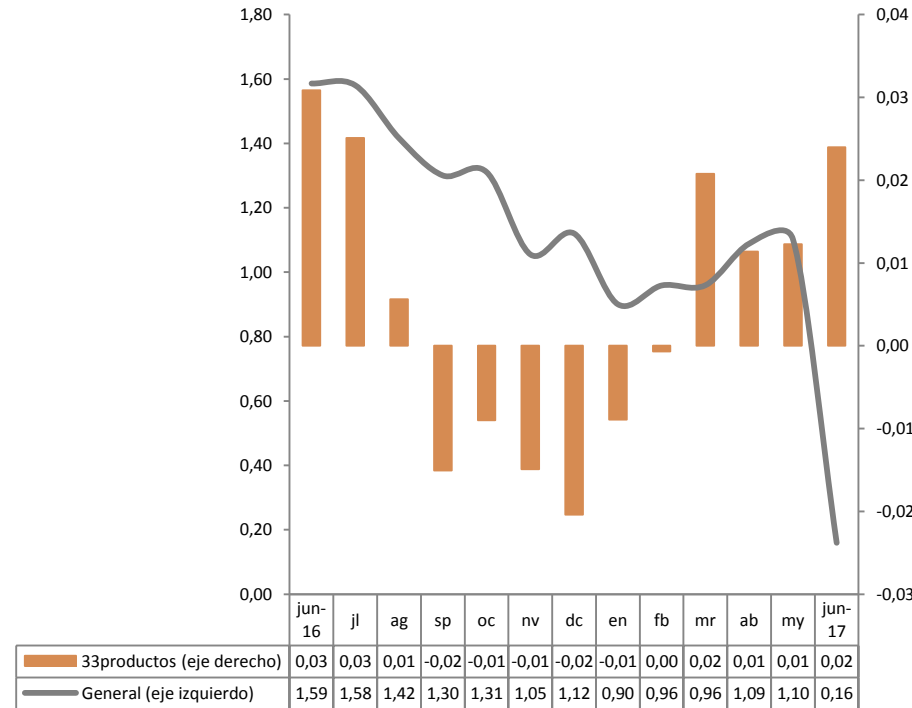
## INFLACIÓN GENERAL E INFLACIÓN DE LOS 33 PRODUCTOS REFERENCIALES (Porcentajes 2017)

### INFLACIÓN GENERAL MENSUAL Y DE 33 PRODUCTOS



En junio de 2017 la *variación mensual general* y la de los 33 productos de precios referenciales fue negativa.

### INFLACIÓN ANUAL GENERAL Y DE 33 PRODUCTOS

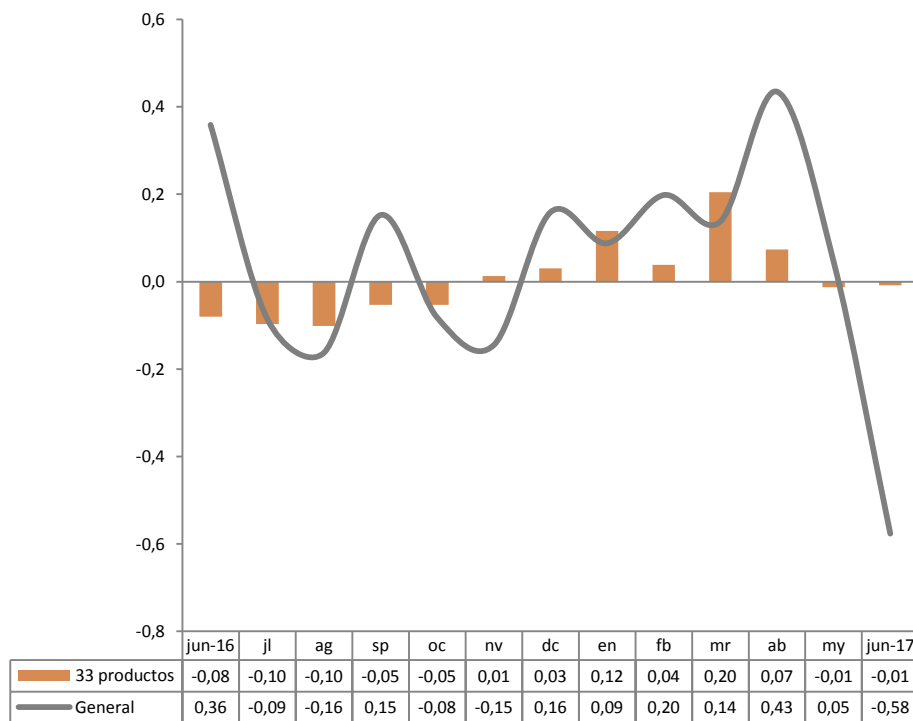


En junio al igual que en mayo la inflación anual de los 33 productos de precios referenciales fue levemente positiva (0.02%).



## CONTRIBUCIÓN A LA INFLACIÓN GENERAL DE LOS 33 PRODUCTOS REFERENCIALES (Porcentajes 2017)

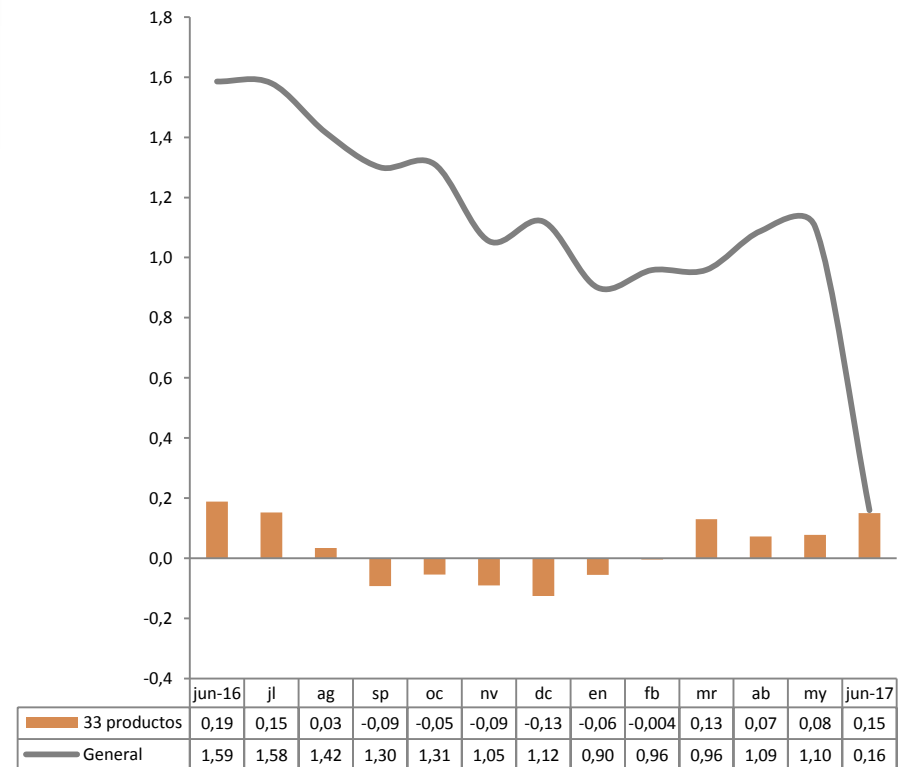
### RESPECTO DE LA INFLACIÓN MENSUAL



El aporte agregado a la inflación mensual general de los precios de los 33 productos referenciales fue negativo (0.01%) en junio de 2017.

Fuente: INEC

### RESPECTO DE LA INFLACIÓN ANUAL

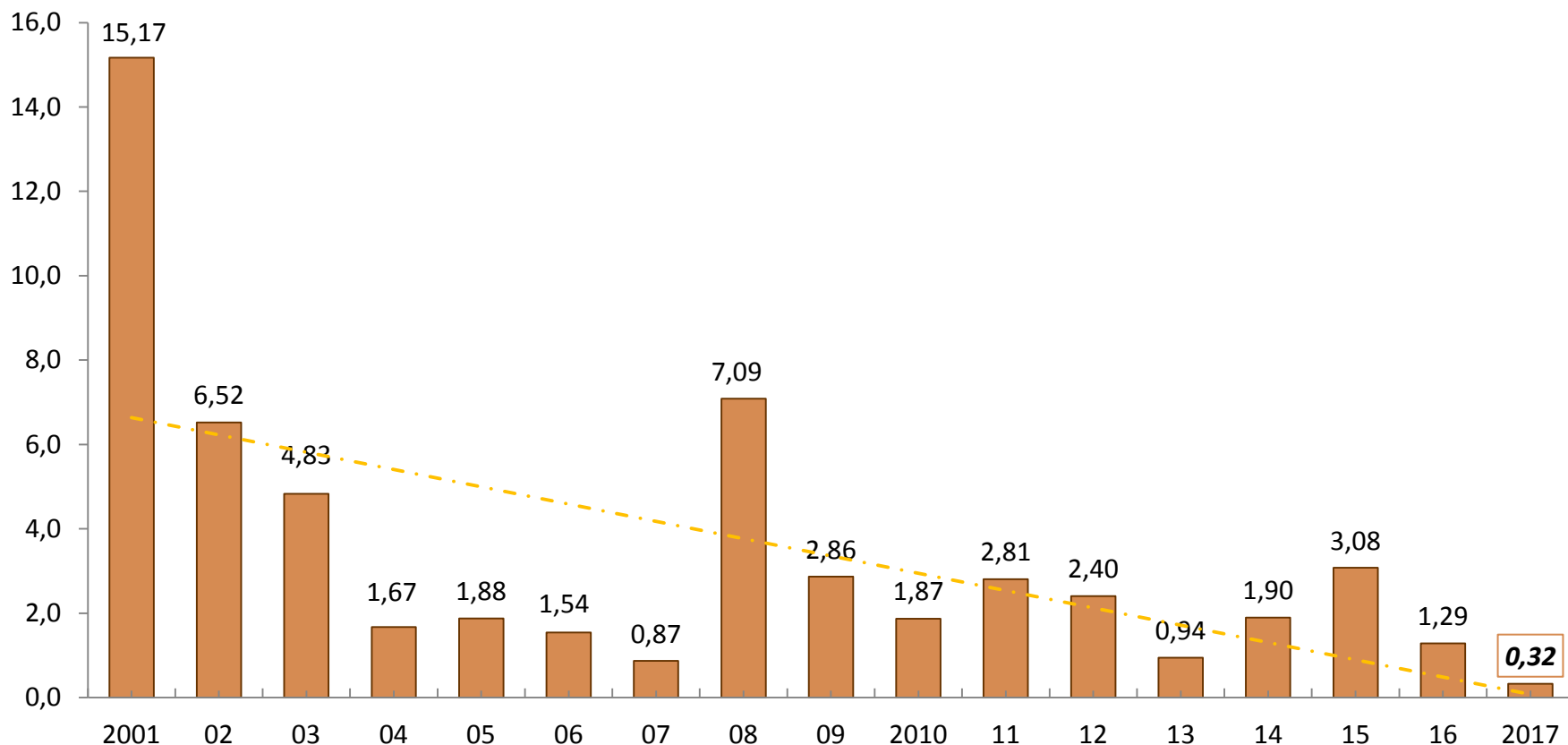


En junio, el aporte agregado a la inflación anual general de los precios de los 33 productos referenciales fue de 0.15%.



## INFLACIÓN ACUMULADA EN JUNIO DE CADA AÑO (Porcentajes, 2001-2017)

La *inflación acumulada* de junio de 2017 fue de 0.32%, el menor porcentaje en iguales períodos desde 2001. Si el análisis se realiza por divisiones de bienes y servicios, los mayores incrementos acumulados en 2017 se ubicaron en *Educación* (2.11%), *Alimentos y bebidas no alcohólicas* (1.83%); en tanto los mayores porcentajes acumulados negativos se registraron en *Prendas de vestir y calzado* (-2.26%) y en *Bienes y servicios diversos* (-2.70%).

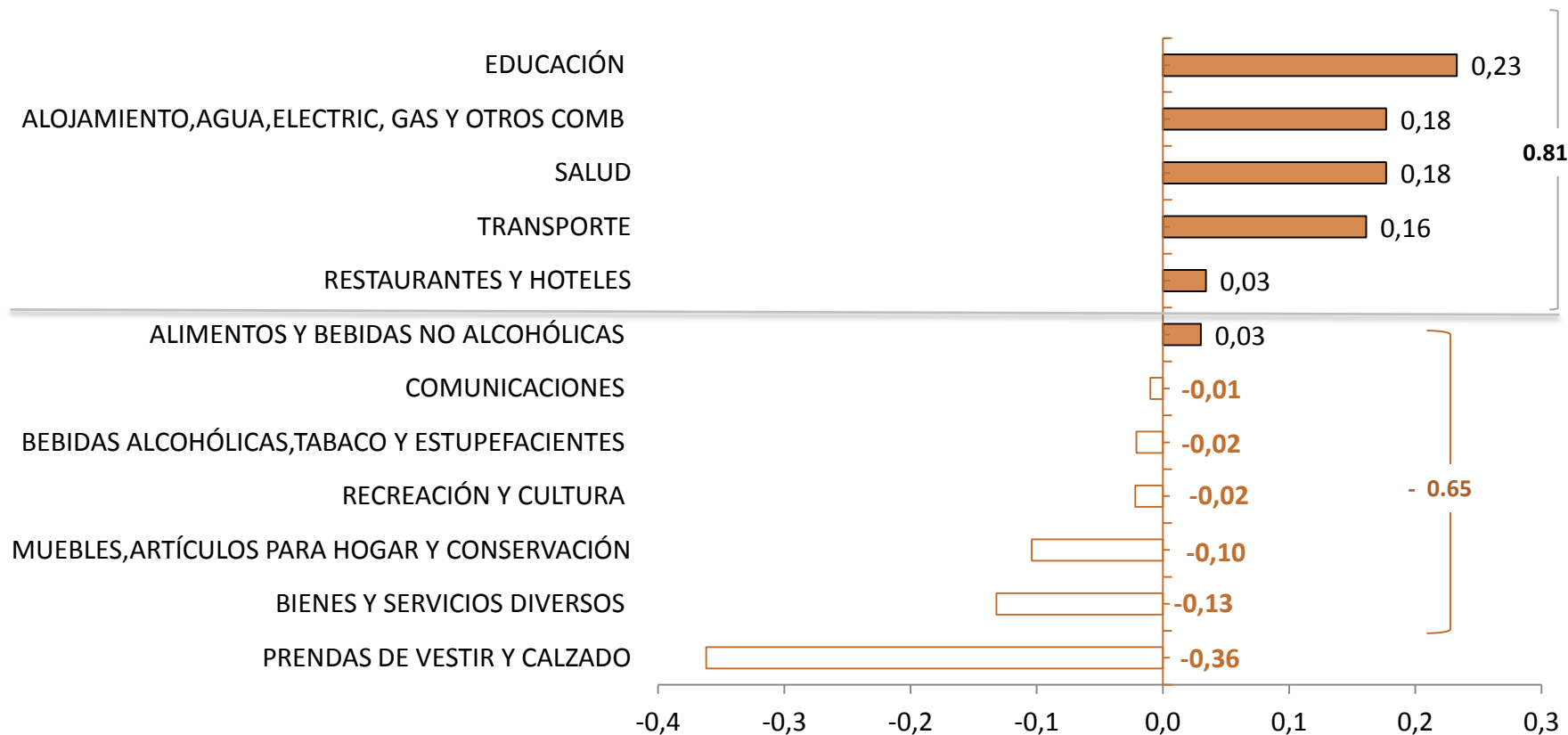


## II. CONTRIBUCIÓN A LA INFLACIÓN ANUAL



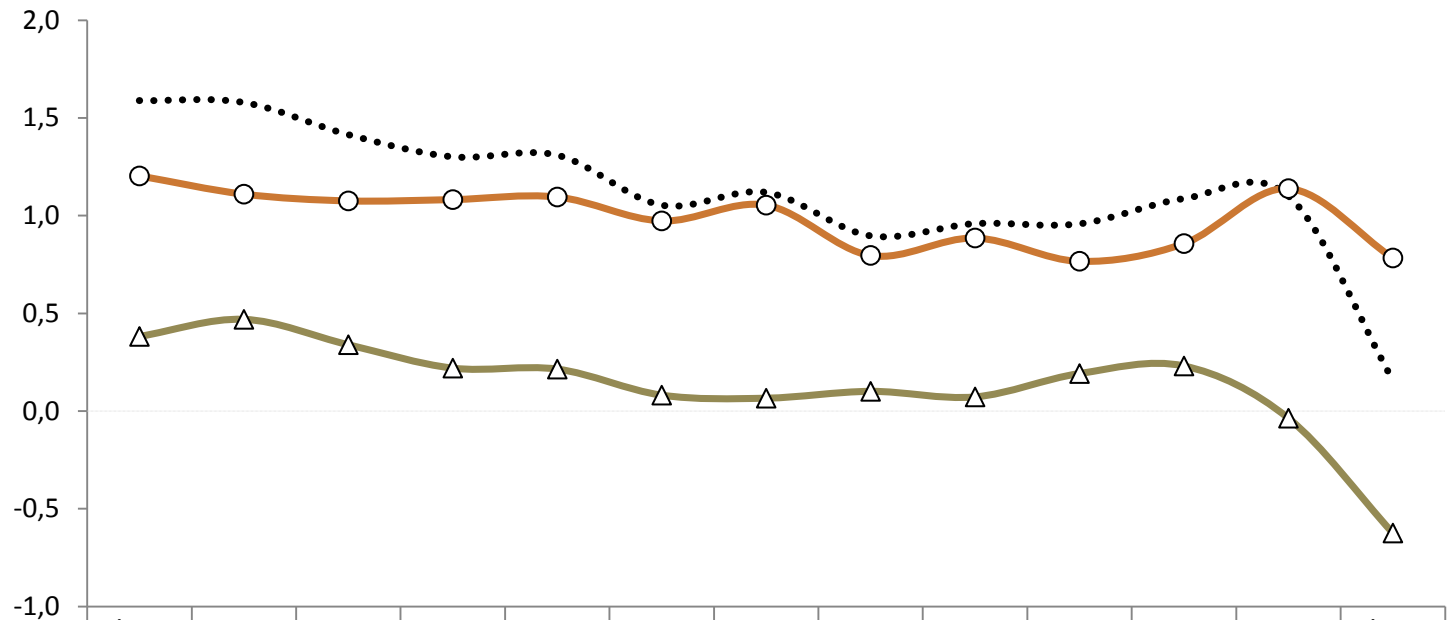
## CONTRIBUCIÓN A LA INFLACIÓN ANUAL POR DIVISIONES DE BIENES Y SERVICIOS Y POR PRODUCTOS (Porcentajes)

En la inflación anual de junio de 2017 en 6 divisiones de bienes y servicios se registró un aporte positivo agregado de 0.81%, siendo *Educación; Alojamiento, agua, electricidad, gas y otros combustibles* y *Salud* las agrupaciones de mayor aporte; mientras que en las restantes 6 divisiones el resultado negativo agregado fue de -0.65%. Si el análisis considera el total de 359 ítems que conforman la canasta con la que se mide la inflación, 205 ítems aportaron negativamente en 1.72%, 150 aportaron 1.88%; y 4 tuvieron un aporte nulo.



## CONTRIBUCIÓN A LA INFLACIÓN ANUAL DE BIENES TRANSABLES Y NO TRANSABLES (Porcentajes)

La contribución a la inflación anual en junio de 2017, de los *no transables* fue 0.78%, porcentaje superior al de los *transables* que presentó variación negativa (0.62%).



	jun-16	jul	ago	sep	oct	nov	dic	ene	feb	mar	abr	may	jun-17
..... General	1,59	1,58	1,42	1,30	1,31	1,05	1,12	0,90	0,96	0,96	1,09	1,10	0,16
—○— Bienes No Transables	1,20	1,11	1,08	1,08	1,10	0,97	1,05	0,80	0,89	0,77	0,86	1,14	0,78
—△— Bienes Transables	0,38	0,47	0,34	0,22	0,21	0,08	0,07	0,10	0,07	0,19	0,23	-0,04	-0,62



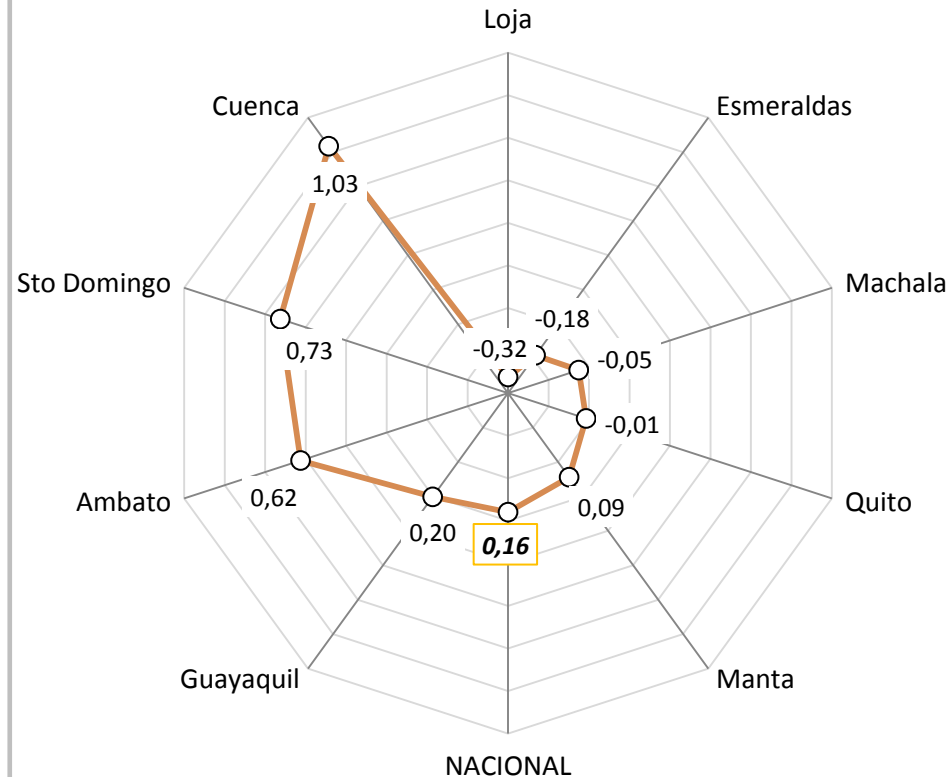
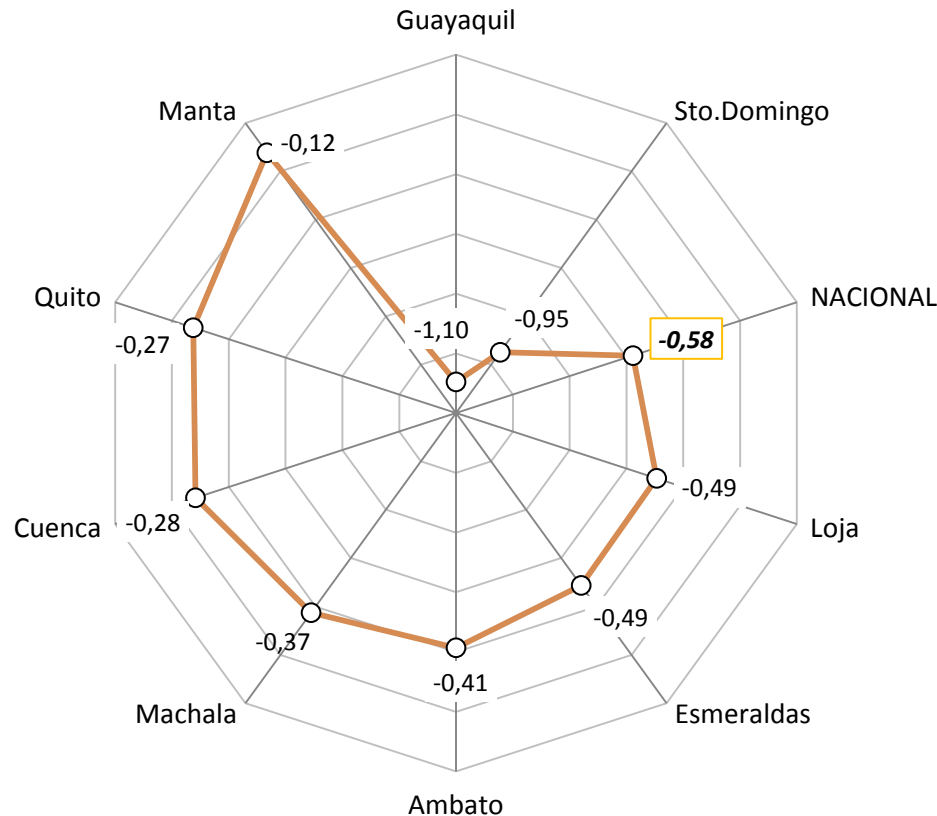
## III. IPC MENSUAL Y ANUAL POR CIUDADES



En las 9 ciudades investigadas en junio de 2017, se registró **variación mensual negativa**, ubicándose los mayores porcentajes en Guayaquil y Santo Domingo de los Tsáchilas.

## INFLACIÓN MENSUAL Y ANUAL POR CIUDADES (Porcentajes)

A nivel anual en 5 de las 9 ciudades investigadas se registró **inflación** en Cuenca, Santo Domingo de los Tsáchilas, Ambato y Guayaquil como las de mayor porcentaje por sobre el promedio general.



## **IV. PRECIOS RELATIVOS**



El Índice de Precios Relativos (IPR) del grupo de productos J se calcula de la siguiente manera:

$$IPR_J = \frac{P_J}{P_{J^-}} = \frac{\frac{\sum_{i \in J} w_i IP_i}{\sum_{i \in J} w_i}}{\frac{\sum_{i \in J^-} w_i IP_i}{\sum_{i \in J^-} w_i}}$$

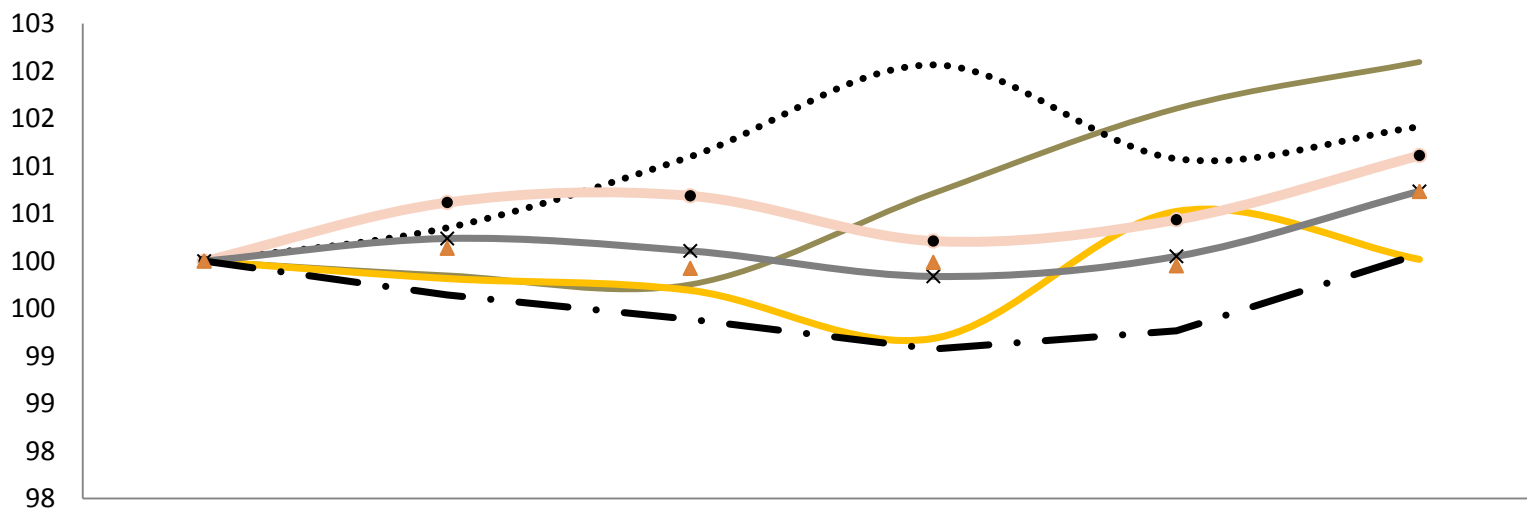
**Donde:** J son todos los bienes y servicios que forman parte de la canasta del IPC que no están incluidos en J,  $P_J$  es el índice de precios del grupo J y  $w_i$  son las ponderaciones de los índices de precios  $IP_i$  de cada producto i de la canasta del IPC. El IPR del sector J intuitivamente señala cual es el nivel de precios del sector analizado, respecto del nivel de precios del resto de sectores de bienes y servicios que conforman la canasta del IPC. Los Índices de Precios Relativos menores a 100, indican que los precios relativos han disminuido con relación a los precios registrados en enero 2016, que es el período utilizado mes de referencia. Los índices de precios relativos mayores a 100 muestran que los precios han aumentado con respecto al período base indicado anteriormente.



## DIVISIONES DE BIENES Y SERVICIOS CON GANANCIA RELATIVA

Índices, base enero 2017=100

En junio de 2017 la división de consumo de *Educación* fue la que comparativamente a otras 6 divisiones registró la mayor ganancia relativa.



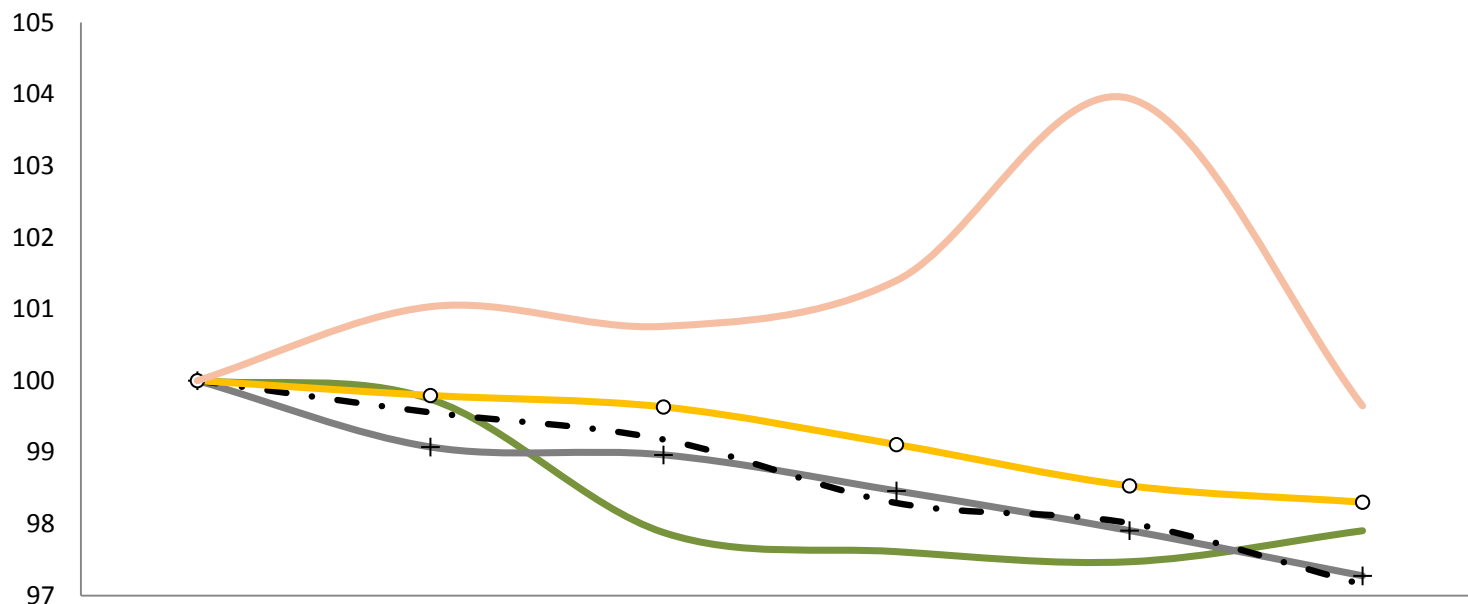
	ene-17	feb-17	mar-17	abr-17	may-17	jun-17
— Educación	100,00	99,85	99,75	100,71	101,61	102,10
••••• Alimentos	100,00	100,35	101,10	102,07	101,08	101,42
— Comunicaciones	100,00	99,82	99,69	99,19	100,52	100,02
• Restaurantes	100,00	100,62	100,69	100,21	100,44	101,11
× Alojamiento	100,00	100,24	100,11	99,84	100,05	100,73
▲ Salud	100,00	100,14	99,92	99,99	99,95	100,73
— Transporte	100,00	99,64	99,39	99,07	99,27	100,07



## DIVISIONES DE BIENES Y SERVICIOS CON PÉRDIDA RELATIVA

Índices, base enero 2017=100

En las restantes 5 divisiones de bienes y servicios se dio pérdida relativa, siendo *Prendas de Vestir y bienes y Servicios Diversos* las de mayor pérdida.



	ene-17	feb-17	mar-17	abr-17	may-17	jun-17
—●— Bebidas Alcohólicas	100,00	99,74	97,88	97,61	97,47	97,91
—+— Bienes y Servicios Diversos	100,00	99,07	98,96	98,46	97,91	97,28
—•— Prendas de Vestir	100,00	99,56	99,18	98,29	98,01	97,16
—○— Muebles	100,00	99,79	99,63	99,11	98,53	98,30
—○— Recreación	100,00	101,03	100,76	101,40	103,94	99,65

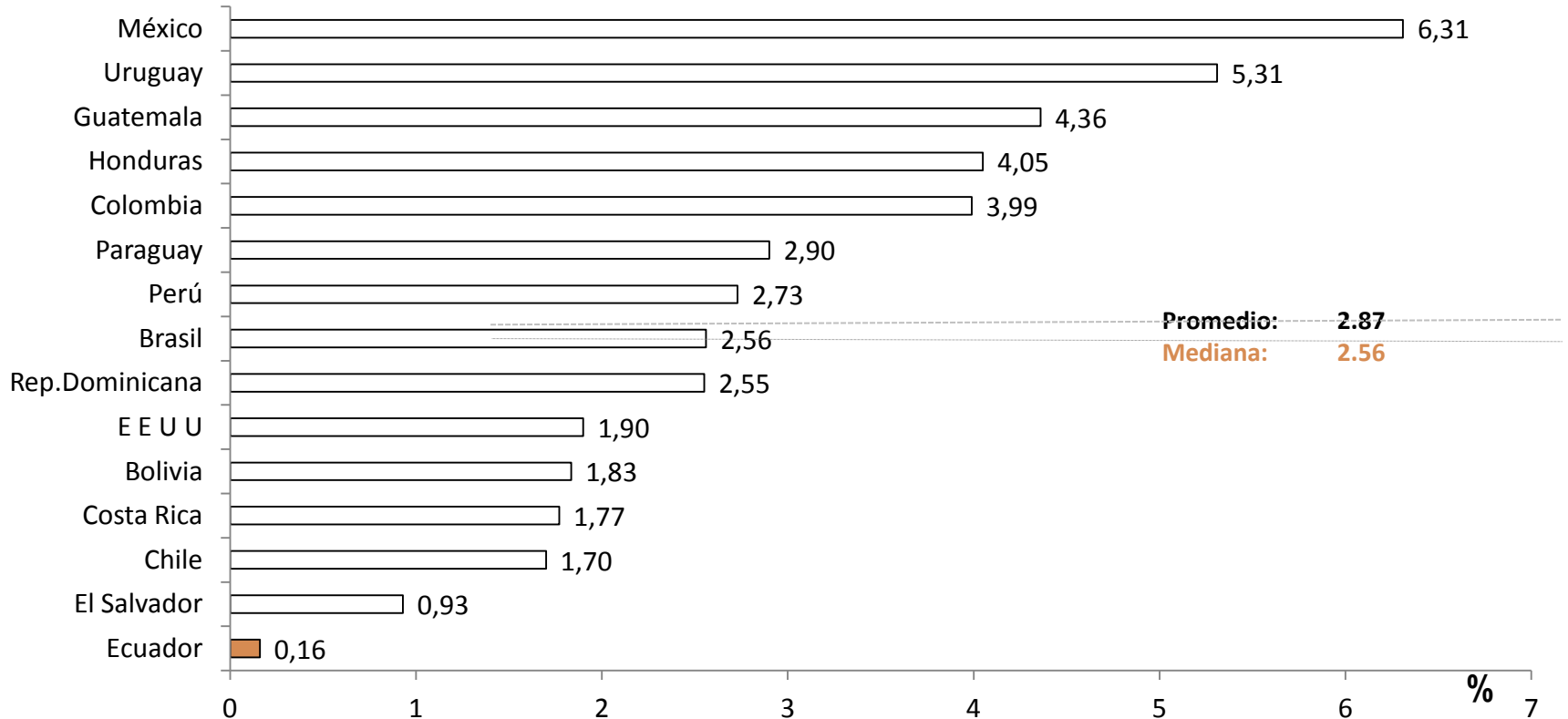


# V. INFLACIÓN INTERNACIONAL



## INFLACIÓN ANUAL EN AMÉRICA LATINA Y ESTADOS UNIDOS (Porcentajes)

De 15 países analizados en su mayoría de América Latina, la inflación anual del Ecuador fue la más baja en junio de 2017.



**Fuente:** Bancos Centrales e Institutos de Estadística de los países analizados

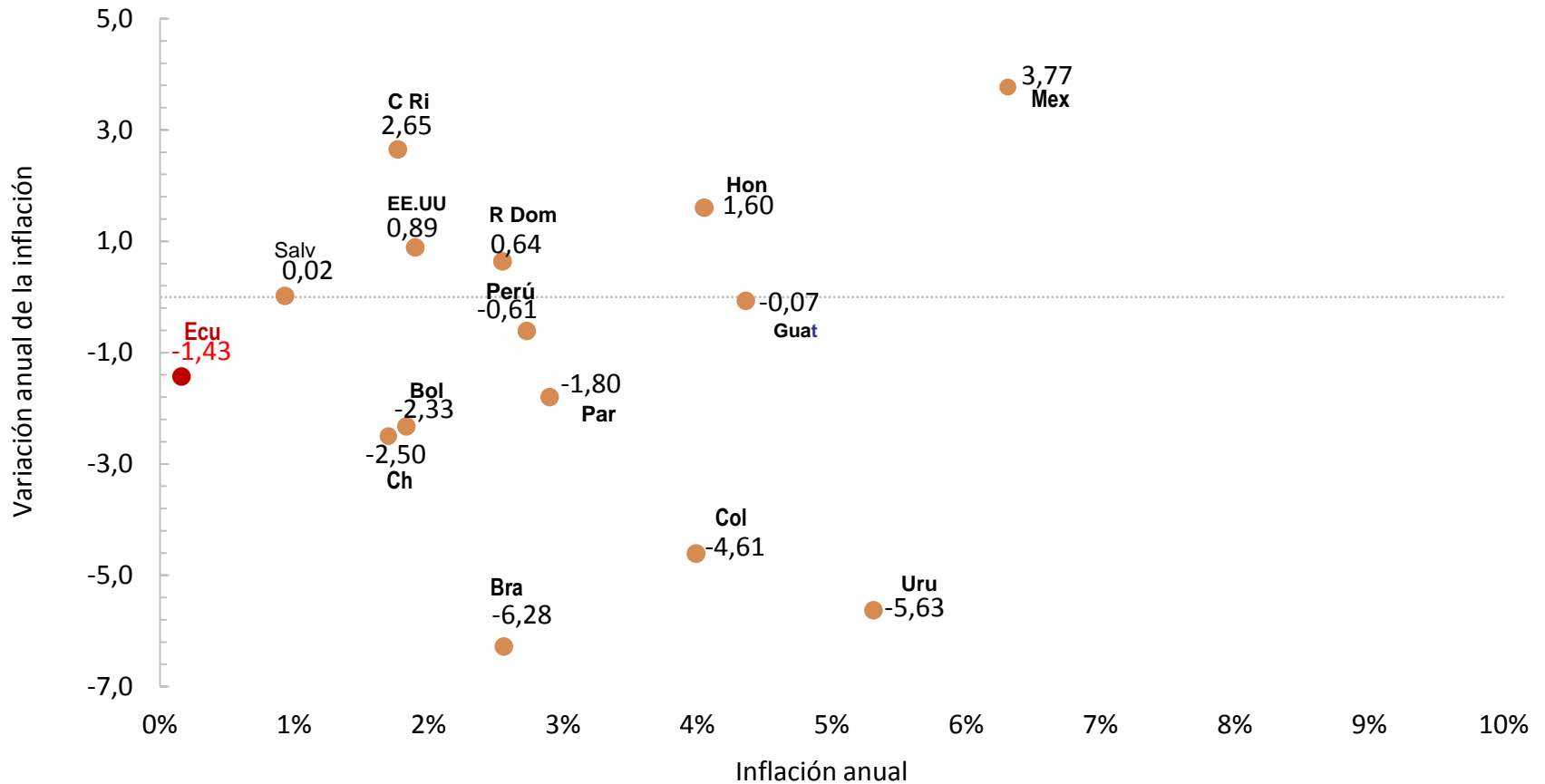
•La información de inflación de Estados Unidos y Honduras corresponden a mayo de 2017.

**Nota:** A partir del reporte de inflación de febrero 2017, el cálculo de la inflación internacional anual de la lámina 23 de este documento, utiliza nuevos ponderadores obtenidos en base al peso específico de la importación de cada país en el total de importaciones del Ecuador.

La fórmula utilizada es la suma-producto del ponderador mencionado multiplicado por su respectiva inflación anual; la muestra de 20 países considerada: Argentina, Brasil, Chile, México, Colombia, Perú, Venezuela, Estados Unidos, Canadá, Holanda, Reino Unido, Alemania, España, Japón, Taiwán, Italia, Francia, Bélgica, China y Corea del Sur, representa para 2016 el 95.6% del total del comercio de bienes importados por el Ecuador.



Una comparación entre los porcentajes de inflación de junio 2017 y junio de 2016 determinó que México y Costa Rica tuviesen las mayores variaciones positivas, en tanto, en Brasil y Uruguay se dieron las mayores variaciones negativas.

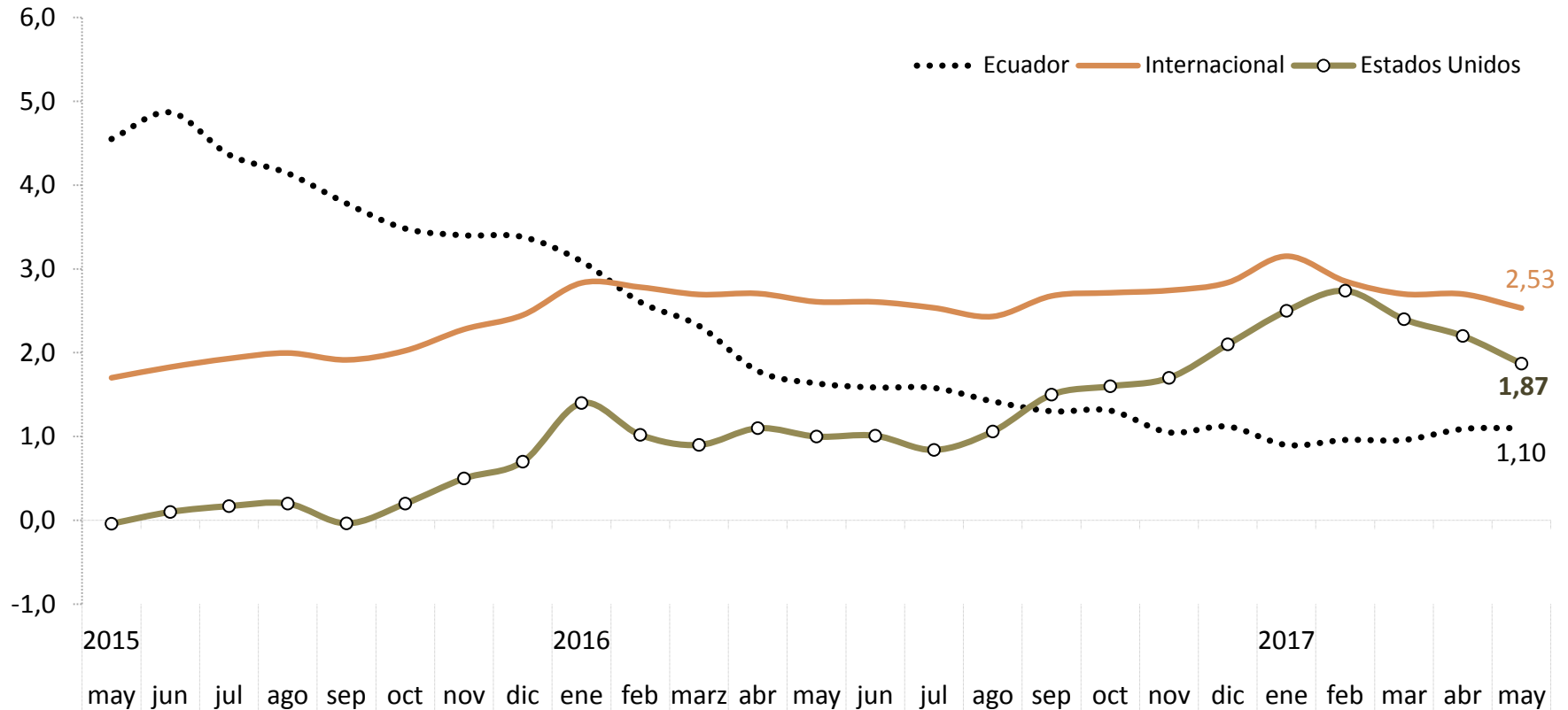


**Fuente:** Bancos Centrales e Institutos de Estadística de los países analizados

**Notas:** Variación anual de inflación: Diferencia simple entre inflación mayo 2017 menos inflación mayo 2016.

## INFLACIÓN ANUAL: INTERNACIONAL, ECUADOR Y ESTADOS UNIDOS (Porcentajes)

En mayo de 2017, la inflación anual del Ecuador se ubicó por debajo de la inflación internacional\* y la de los Estados Unidos.



**Fuente:** Bloomberg, Bancos Centrales e Institutos de Estadística de los países analizados

\*La información se presenta con un mes de retraso, por eso corresponde a mayo de 2017; aún con esta aclaración, hay varios países sobre los cuales no se dispone información actualizada.



La variación mensual de junio de 2017 (-0.58%) se explica por las variaciones y el aporte de las diferentes divisiones de bienes y servicios que conforman el indicador general de la inflación.

*3 principales inflaciones mensuales:*

**Recreación y cultura:** La variación de esta División se debe a la baja de precios de los componentes: Servicio de recreación y deportivos; Equipo de procesamiento de la información; y, Animales domésticos y productos para mascotas.

**Prendas de vestir y calzado:** La variación de esta División se debe a la baja de los componentes: Prendas de vestir de hombres de 13 años y más; Zapatos de hombres de 13 años y más; y, Zapatos de mujeres de 13 años y más.

**Bienes y servicios diversos:** La variación de esta División se debe a la baja de los componentes: Aparatos no eléctricos y artículos para la atención personal; Servicios judiciales, sociales y fotocopias; y, Artículos personales varios.

Los porcentajes del resto de divisiones se muestran en la lámina # 4 de este documento.

*3 principales aportes mensuales positivos:*

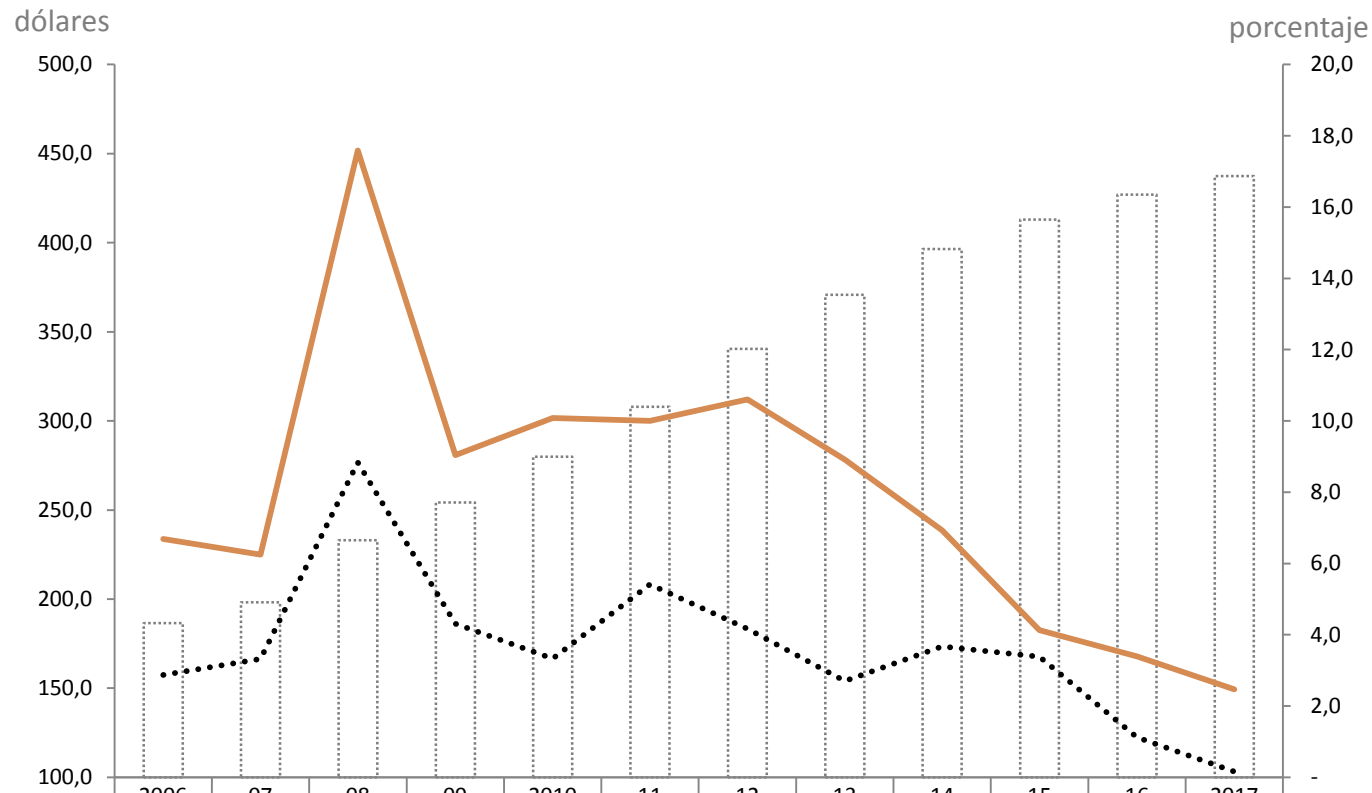
**Recreación y cultura:** Su incidencia se explica por la baja de precios en Servicio de recreación y deportivos; Equipo de procesamiento de la información; y, Animales domésticos y productos para mascotas.

**Bienes y servicios diversos:** Su incidencia se explica por la baja de precios en: Aparatos no eléctricos y artículos para la atención personal; Servicios judiciales, sociales y fotocopias; y, Artículos personales varios.

**Prendas de vestir y calzado:** Su incidencia se explica por la baja de precios en: Prendas de vestir de hombres de 13 años y más; Zapatos de hombres de 13 años y más; y, Zapatos de mujeres de 13 años y más.



**VI. HECHOS RELEVANTES:  
EVOLUCIÓN DEL SALARIO NOMINAL PROMEDIO E INFLACIÓN ANUAL**  
*Período 2006-2017*



	2006	07	08	09	2010	11	12	13	14	15	16	2017
Salario Nominal (eje izquierdo)	186,60	198,26	233,13	254,21	279,85	307,83	340,47	370,82	396,51	412,90	426,92	437,44
Tasa de evolución del Salario Nominal (eje derecho)	6,69	6,25	17,58	9,04	10,09	10,00	10,60	8,91	6,93	4,13	3,39	2,46
Tasa de Inflación (eje derecho)	2,87	3,32	8,83	4,31	3,33	5,41	4,16	2,70	3,67	3,38	1,12	0,16

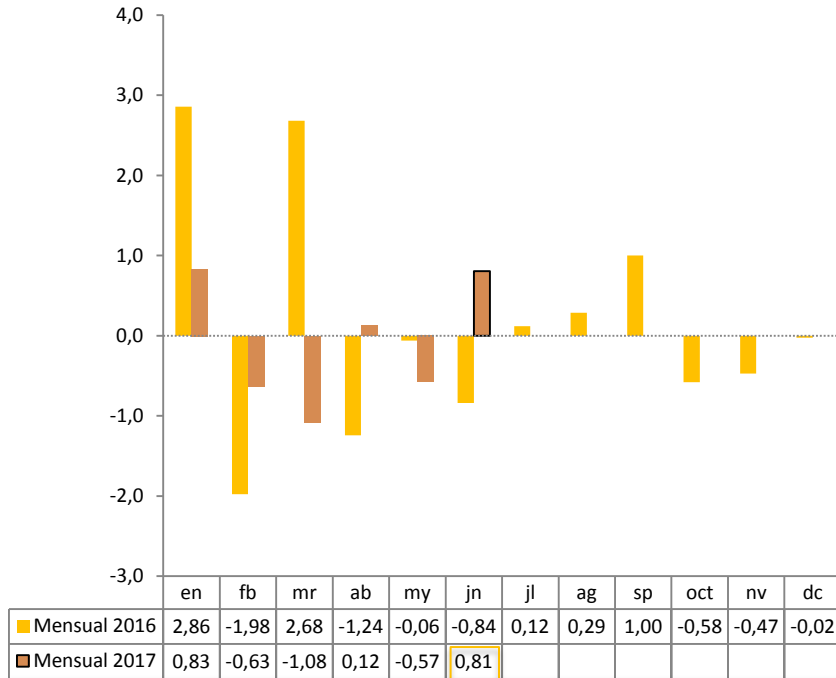
En el período 2006-2017, el incremento del salario nominal promedio, expresado en su tasa anual de evolución se mantuvo por sobre la tasa anual de inflación de diciembre de cada año (en 2017 la tasa de inflación se refiere al dato de junio).



## **VII. VARIACIÓN MENSUAL Y ANUAL DEL ÍNDICE DE PRECIOS AL PRODUCTOR (IPP) DE DISPONIBILIDAD NACIONAL**



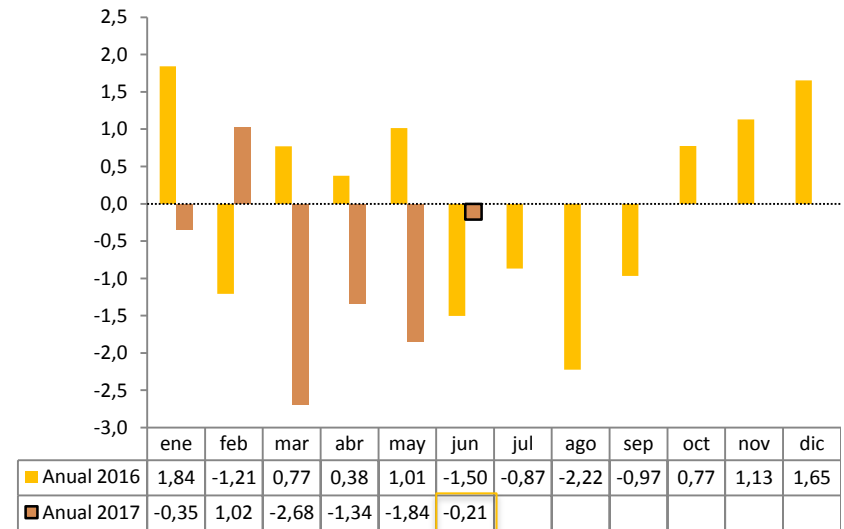
## VARIACIÓN MENSUAL DEL IPP DE DISPONIBILIDAD NACIONAL (Porcentajes)



En junio de 2017, la *variación mensual* del IPP fue de 0.81%; 3 de las 4 secciones que conforman el indicador del IPP también fueron positivas siendo la de mayor porcentaje la de *Agricultura, silvicultura y pesca* (2.91%).

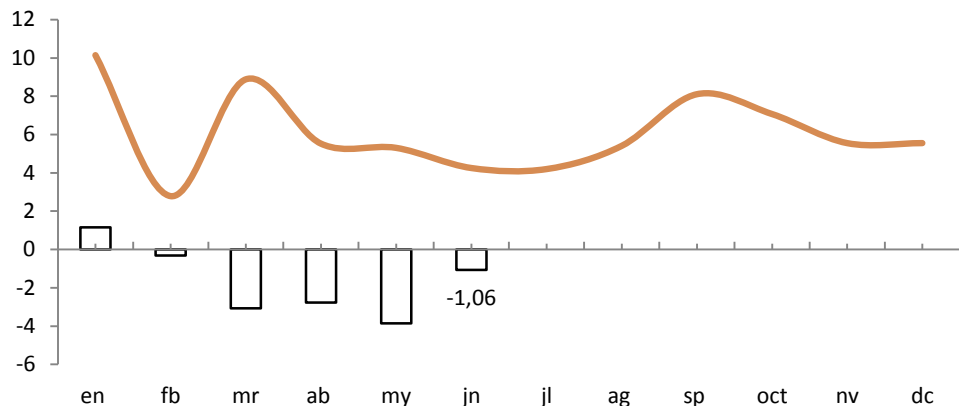
En junio, la *variación anual del IPP* fue negativa (-0.21%); en 3 de las 4 secciones que conforman el indicador se registró variaciones negativas siendo *Metálicos, maquinaria y equipo* el mayor registro negativo (-1.89%).

## VARIACIÓN ANUAL DEL IPP DE DISPONIBILIDAD NACIONAL (Porcentajes)

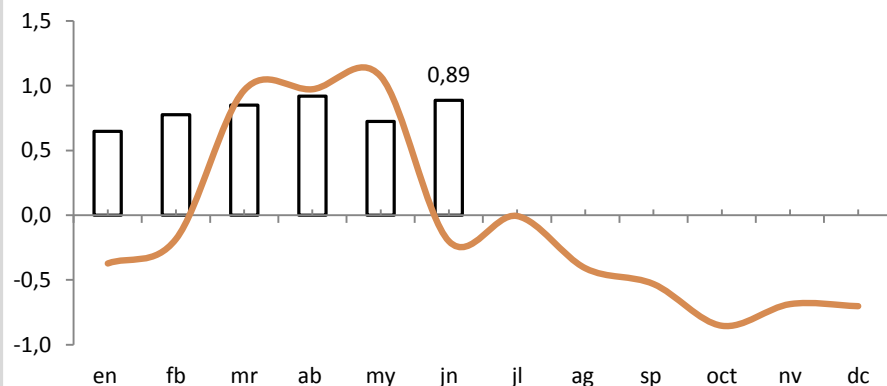


# VARIACIÓN ACUMULADA DEL IPP DE DISPONIBILIDAD NACIONAL POR SECCIONES (Porcentajes)

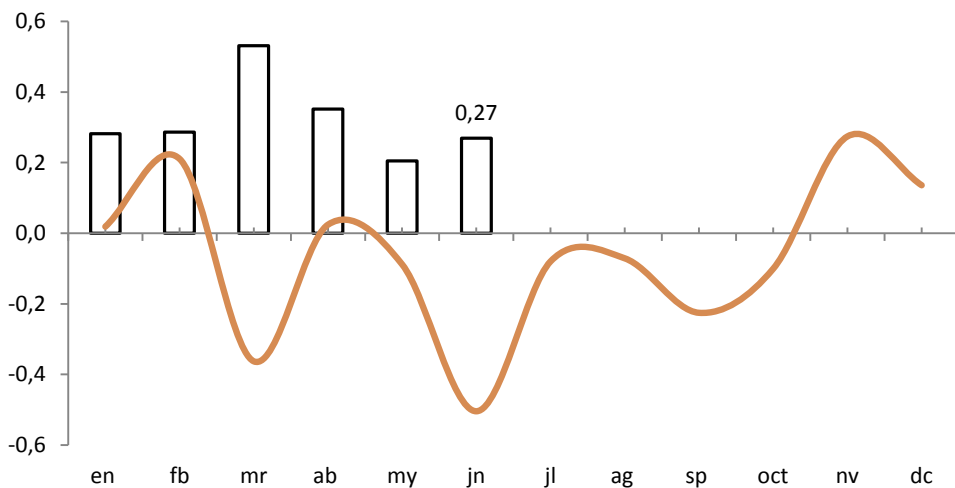
**AGRICULTURA, SILVICULTURA Y PESCA**



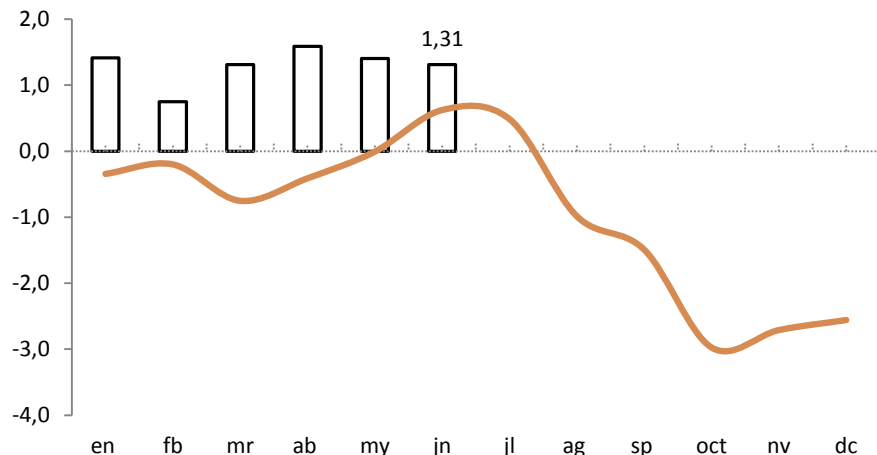
**ALIMENTOS, BEBIDAS, TABACO Y TEXTILES**



**OTROS BIENES TRANSPORTABLES, EXCEPTO METÁLICOS**



**METÁLICOS, MAQUINARIA Y EQUIPO**



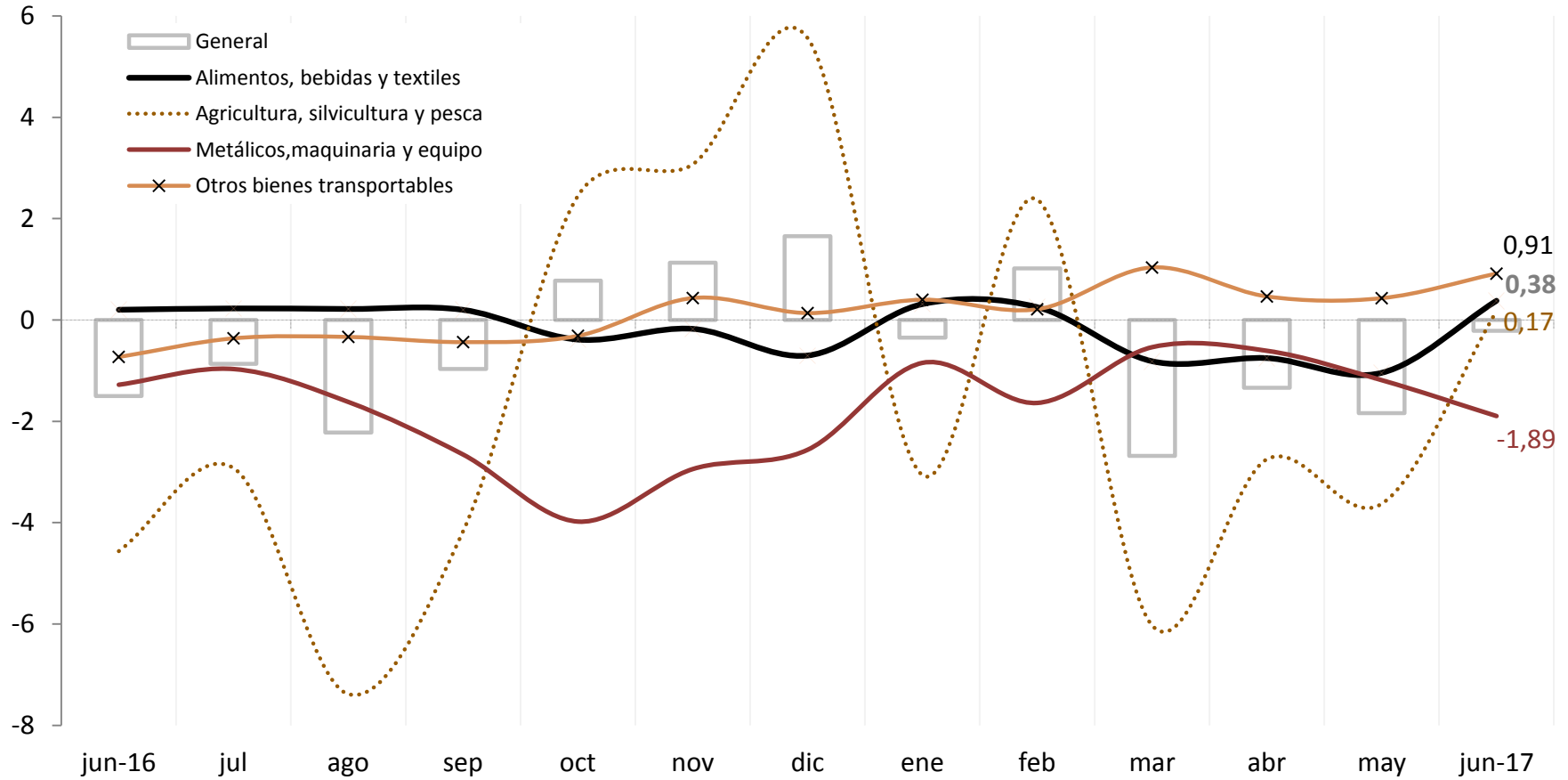
□ 2017 — 2016

La sección *Metálicos, maquinaria y equipo* registró la mayor variación acumulada de su IPP en junio de 2017.



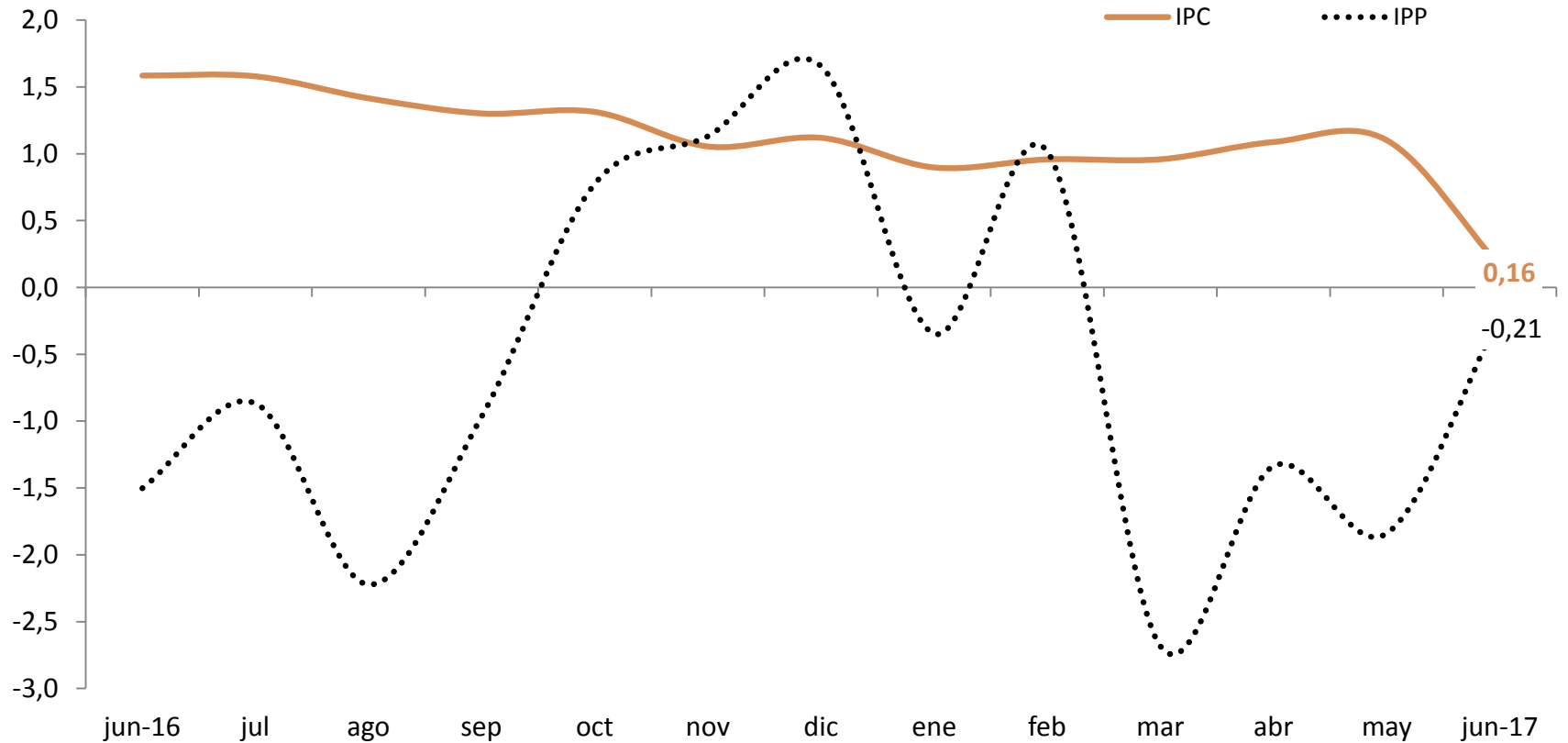
## VARIACIÓN ANUAL DEL IPP DE DISPONIBILIDAD NACIONAL POR RAMAS DE ACTIVIDAD (Porcentajes)

La sección de *Metálicos, maquinaria y equipo* registró la de mayor variación anual negativa (-1.89%) en junio de 2017.



## VARIACIÓN ANUAL DEL IPC Y DEL IPP DE DISPONIBILIDAD NACIONAL (Porcentajes)

La variación anual del IPP fue negativa (-0.21%) e inferior a la variación anual del IPC (0.16%) en junio de 2017.





# BCE

Banco Central del Ecuador



2017 © Banco Central del Ecuador  
Subgerencia de Programación y Regulación  
Dirección Nacional de Síntesis Macroeconómica

Se permite la reproducción de este documento siempre que se cite la fuente.